

**VARIANTE**  
 A) Aggiornamento "Aree in dissesto da assoggettare a verifica" - B) Integrazione e aggiornamento "Fasce di territorio di pertinenza dei corsi d'acqua" del Rio Melo  
**PIANO STRALCIO DI BACINO PER L'ASSETTO IDROGEOLOGICO (P.A.I.)**  
 Decreto Legislativo 3 aprile 2006 n° 152  
 Legge 18 maggio 1989 n° 183 - Legge 27 febbraio 2009 n° 13  
 DELIBERAZIONE DEL COMITATO ISTITUZIONALE N. 1 DEL 04.11.2014

**Carta Inventario dei Dissesti**

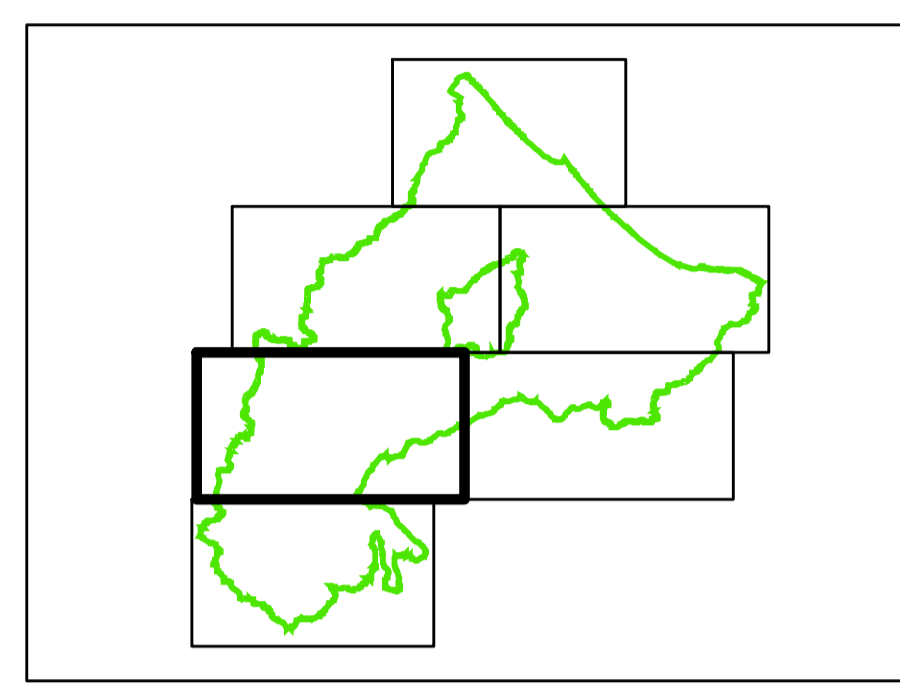


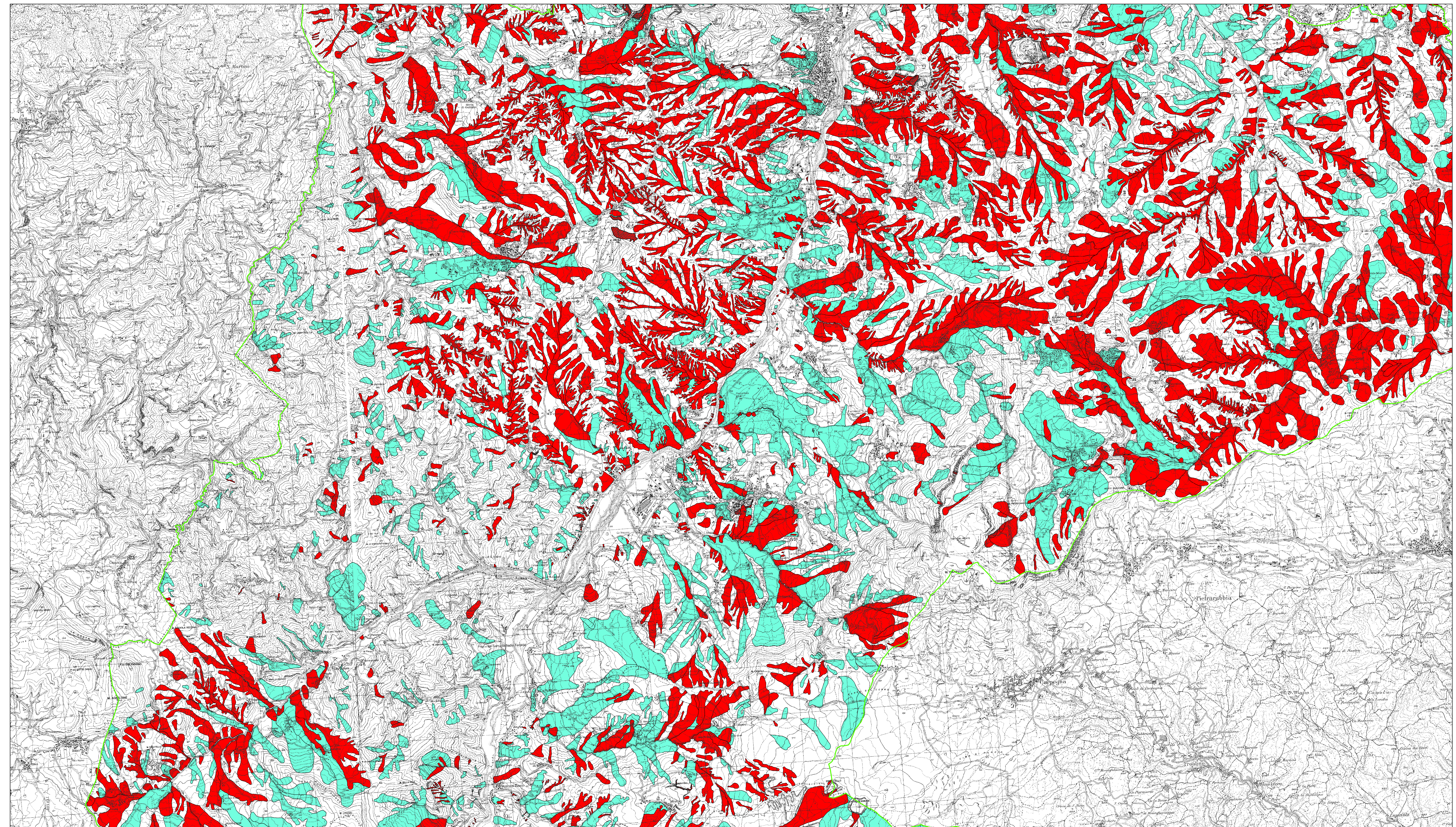
TAVOLA 1-4  
 Scala 1 : 25.000

La Presidente dell'Autorità Interregionale di Bacino Marecchia - Conca  
**Paola Gazzolo**

Il Segretario Generale dell'Autorità Interregionale di Bacino Marecchia - Conca  
**Arch. Gianfranco Giovagnoli**

Redazione a cura dell'Autorità Interregionale di Bacino Marecchia - Conca  
 Segreteria Tecnico - Operativa

Novembre 2014



**Legenda**

- Limite amministrativo dell'Autorità di Bacino
- Deposito per frana di crollo
- Frana attiva
- Frana quiescente