

VARIANTE
 A) Aggiornamento "Aree in dissesto da assoggettare a verifica" - B) Integrazione e aggiornamento "Fasce di territorio di pertinenza dei corsi d'acqua" del Rio Melo
PIANO STRALCIO DI BACINO PER L'ASSETTO IDROGEOLOGICO (P.A.I.)
 Decreto Legislativo 3 aprile 2006 n° 152
 Legge 18 maggio 1989 n° 183 - Legge 27 febbraio 2009 n° 13
 DELIBERAZIONE DEL COMITATO ISTITUZIONALE N. 1 DEL 04.11.2014

Carta Inventario dei Dissesti

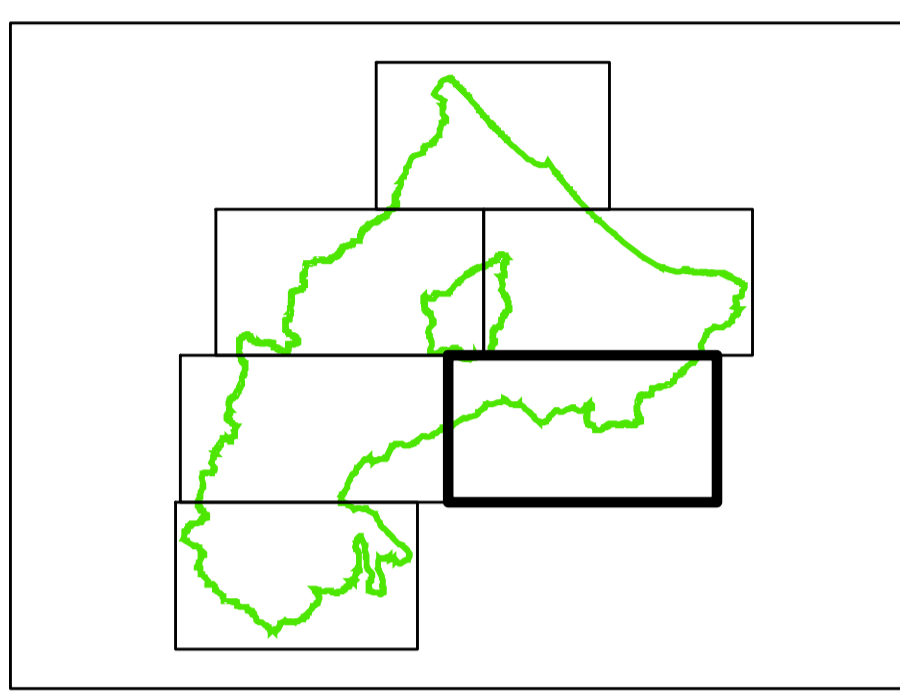
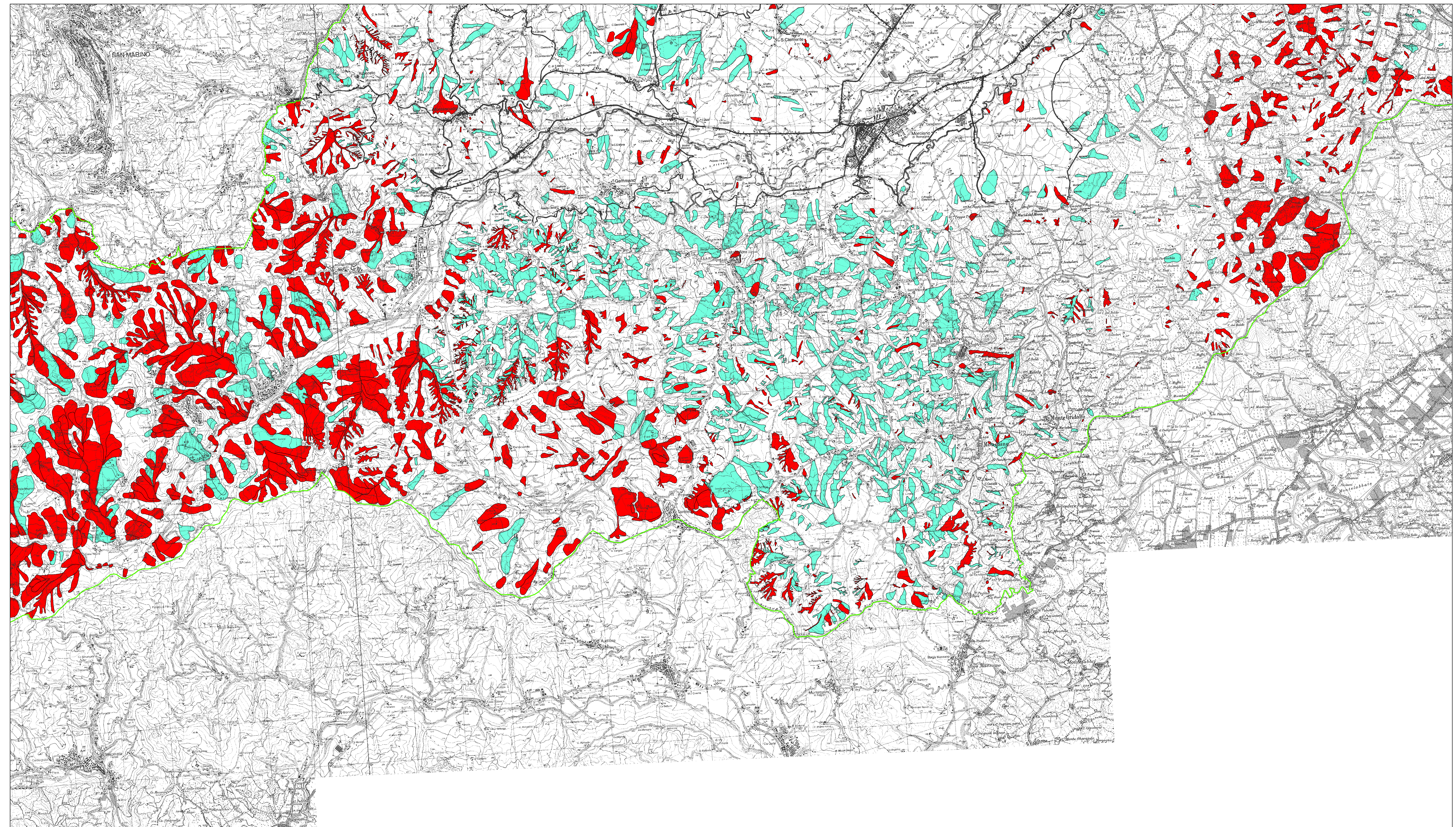


TAVOLA 1-5
 Scala 1 : 25.000

La Presidente dell'Autorità Interregionale di Bacino Marecchia - Conca
Paola Gazzoto
 Il Segretario Generale dell'Autorità Interregionale di Bacino Marecchia - Conca
Arch. Gianfranco Giovagnoli
 Segreteria Tecnico - Operativa
 Novembre 2014



Legenda

- Limite amministrativo dell'Autorità di Bacino
- Deposito per frana di crollo
- Frana attiva
- Frana quiescente