

**VARIANTE**  
 A) Aggiornamento "Aree in dissesto da assoggettare a verifica" - B) Integrazione e aggiornamento "Facce di territorio di pertinenza dei corsi d'acqua" del Rio Melo  
**PIANO STRALCIO DI BACINO PER L'ASSETTO IDROGEOLOGICO (P.A.I.)**  
 Decreto Legislativo 3 aprile 2006 n°152  
 Legge 18 maggio 1989 n°183 - Legge 27 febbraio 2009 n°13  
 DELIBERAZIONE DEL COMITATO ISTITUZIONALE N.1 DEL 04.11.2014

Carta Inventario dei Dissesti

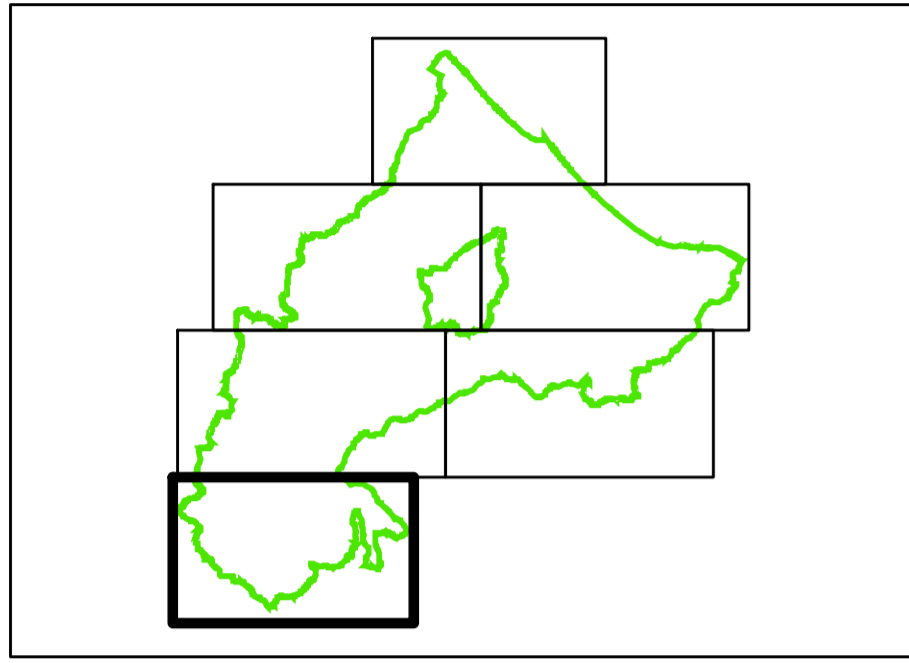
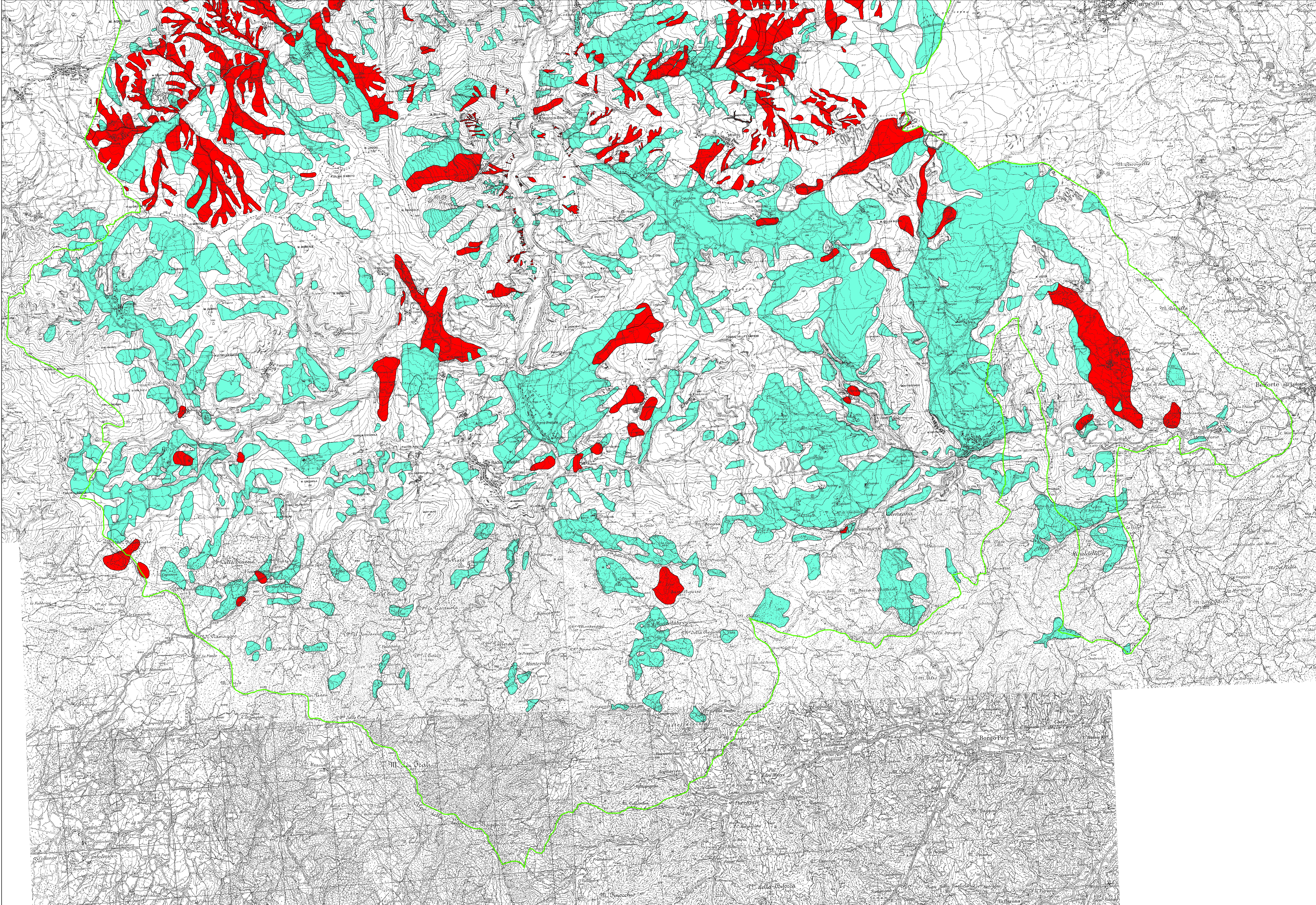


TAVOLA 1-6  
 Scala 1 : 25.000

Redazione a cura dell'Autorità Interregionale di Bacino Marecchia - Conca  
 Segreteria Tecnico - Operativa  
 La Presidente dell'Autorità Interregionale di Bacino Marecchia - Conca  
**Paola Gazzolo**  
 Il Segretario Generale dell'Autorità Interregionale di Bacino Marecchia - Conca  
 Arch. Gianfranco Giovagnoli  
 Novembre 2014



**Legenda**

- Limite amministrativo dell'Autorità di Bacino
- Deposito per frana di crollo
- Frana attiva
- Frana quiescente