





**AUTORITA' INTERREGIONALE
DI BACINO MARECCHIA - CONCA**

**PIANO STRALCIO DI BACINO PER L'ASSETTO
IDROGEOLOGICO**

Legge 18 maggio 1989 n. 183 art. 17 comma 6 - ter, Legge 3 agosto 1998 n. 267
modificata con Legge 13 luglio 1999 n. 226, Legge 11 dicembre 2000 n. 365

ADOTTATO DAL COMITATO ISTITUZIONALE CON DELIBERA N.2 del 30-03-2004

Carta inventario dei dissesti



TAVOLA 1-4

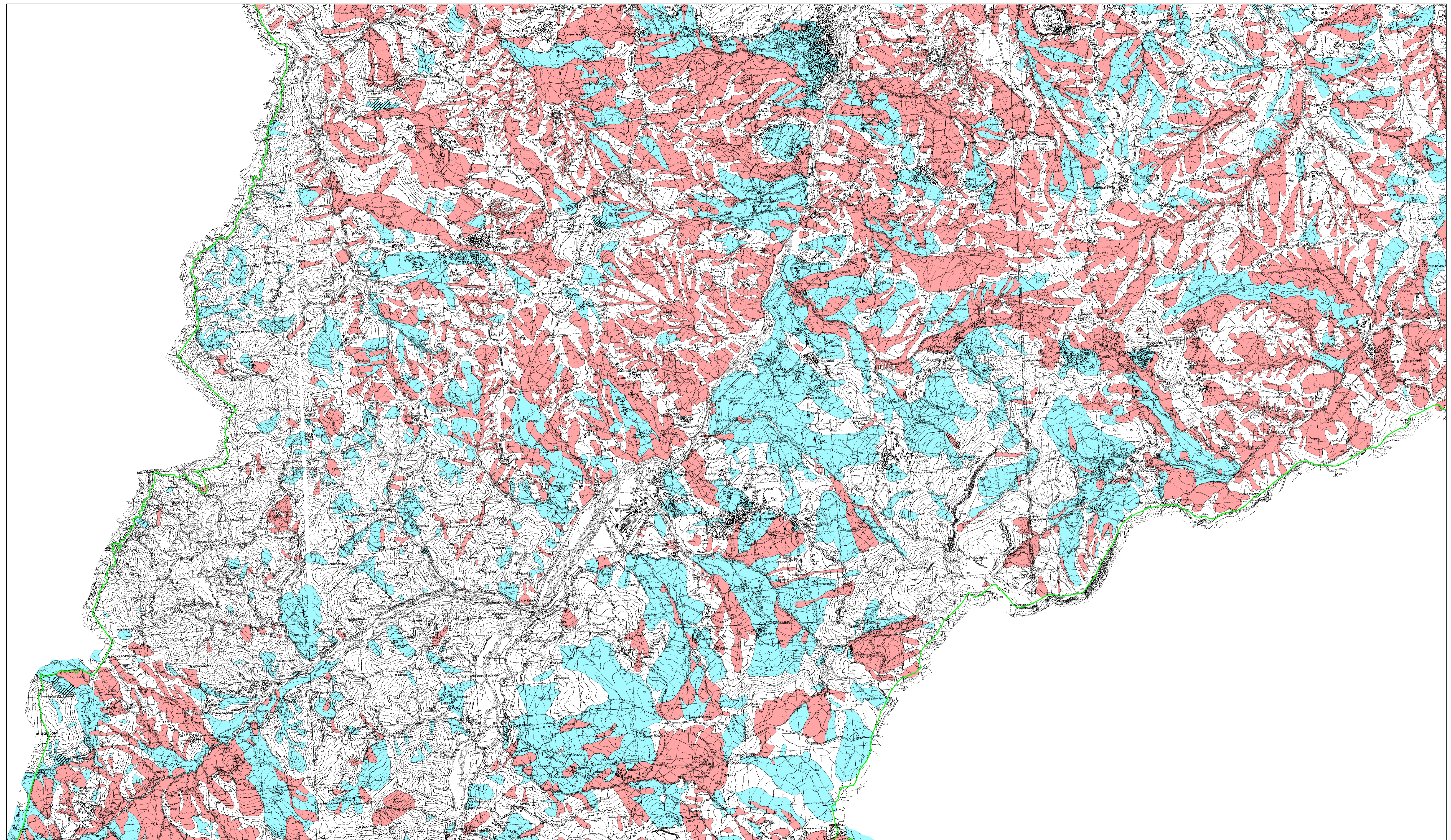
Scala 1 : 25.000

Redazione Progetto
ARPA ER
 Il Direttore Generale
 Ing. Edolo Minarelli




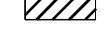
Il Presidente dell'Autorità Interregionale
 di Bacino Marecchia - Conca
Prof. Marioluigi Bruschini

Il Segretario Generale
 dell'Autorità Interregionale
 di Bacino Marecchia - Conca
Arch. Gianfranco Giovagnoli

Marzo 2004



LEGENDA

-  Limite dell'Autorità di Bacino
-  Frana attiva
-  Frana quiescente
-  Frana per crollo

Elaborazione a cura del Centro Cartografico di Ingegneria Ambientale