

## **SCHEDA 2.23\_R: NOVAFELTRIA – LIBIANO**

### **Inquadramento del problema**

Si tratta di più dissesti, recenti ed antichi, che hanno coinvolto la porzione di versante in corrispondenza dell'abitato di Libiano, sulla sinistra idrografica del fiume Marecchia.

### **Caratteristiche geomorfologiche**

Nell'area studiata affiorano le Unità Liguri, rappresentate da: Argille Varicolori costituite da argille e argilliti policrome e subordinatamente da arenarie e siltiti, calcilutiti e calcari marnosi; Formazione di Pugliano, costituita da torbiditi calcaree rappresentate da calcareniti chiare o grigiastre alternate ad argilliti nocciola, da calcilutiti chiare e/o verdastre a base calcarenitica; Formazione di M.te Morello, costituita da torbiditi calcareo-marnose rappresentate da alternanze di calcari marnosi grigio-biancastri in strati da medi a molto spessi, calcareniti brune e marne, marne argillose nocciola, grigio-nerastre. Attualmente le condizioni di maggiore criticità sono legate alla decisa azione erosiva condotta dalle acque superficiali in corrispondenza dell'impluvio posto subito a sud-est dell'abitato di Libiano. L'evoluzione del fenomeno rischia di inficiare la stabilità dell'intero versante, minacciando direttamente l'abitato stesso.

### **Interventi di sistemazione**

Il dissesto è stato inserito nel Piano Straordinario 1999.

Gli interventi di sistemazione in fase di realizzazione (50% realizzati), erano finalizzati ad ottenere un'adeguata regimazione delle acque superficiali, tramite la realizzazione di una idonea rete fognaria per le acque chiare e nere, nonché il ripristino ed il consolidamento delle cinta murarie poste a sostegno dell'abitato.

### **Sintesi conoscitiva**

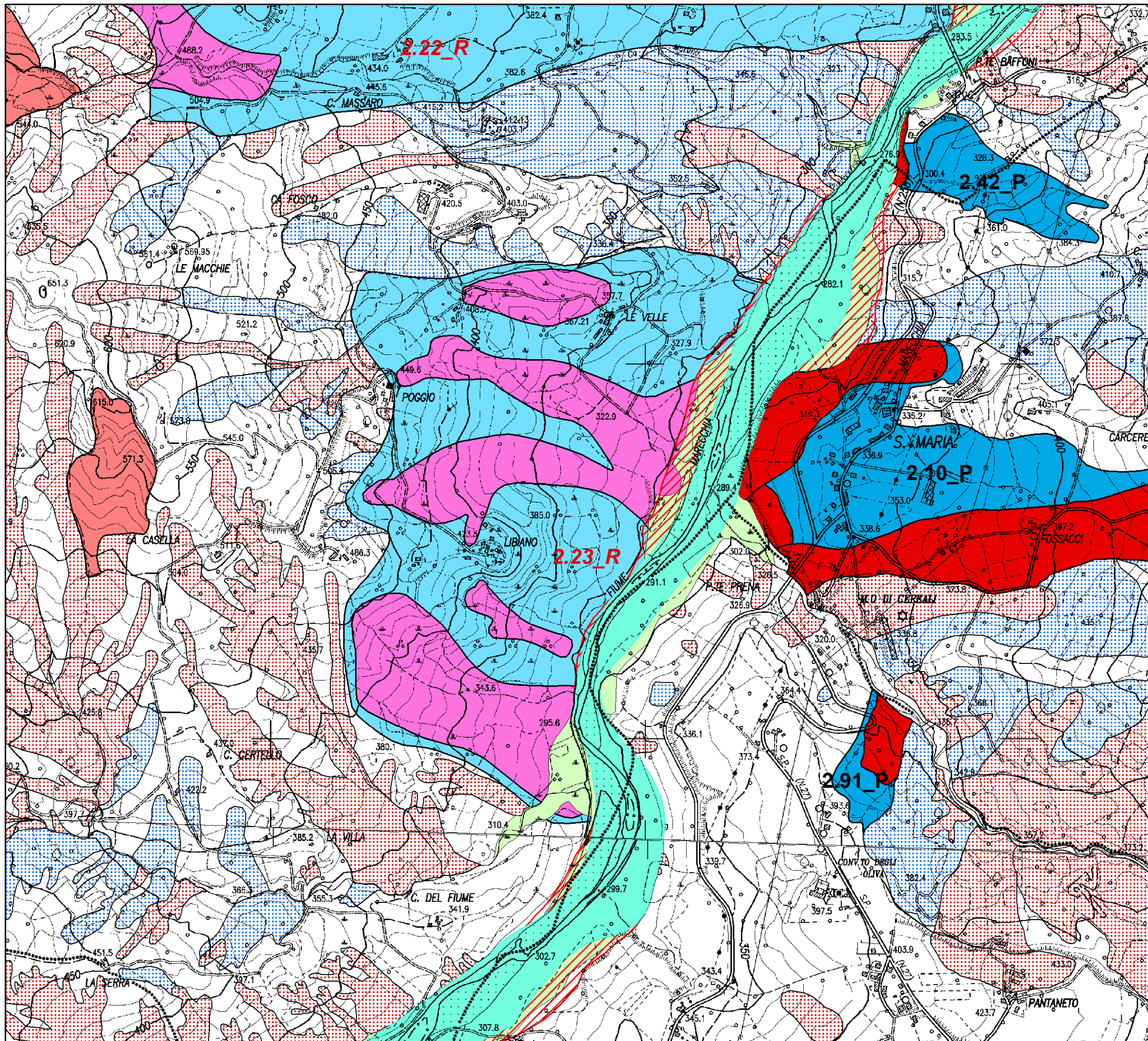
➤ Comune di Novafeltria (PU): lavori di consolidamento dell'abitato di Libiano (20/07/99) (Dott. Ing. V. Brizi, Dott. Geol. S. Caturani, coordinatore Dott. Geol. E. Forlani)

**PIANO STRALCIO DI BACINO  
PER L'ASSETTO IDROGEOLOGICO**

Scala 1:10.000

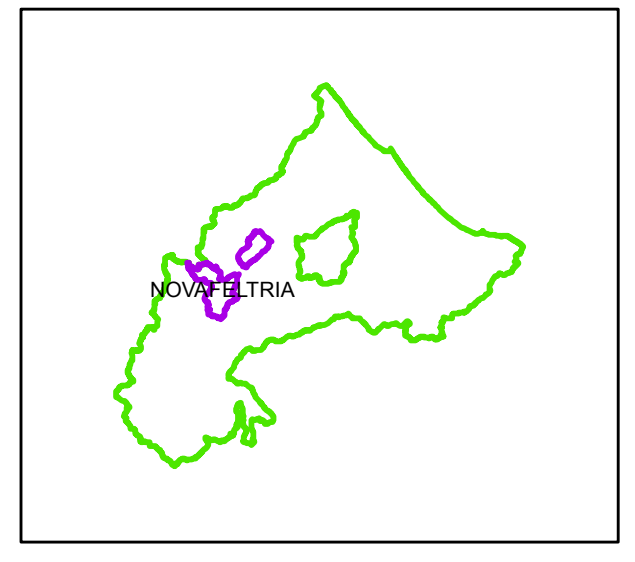
Comune: Novafeltria (RN)

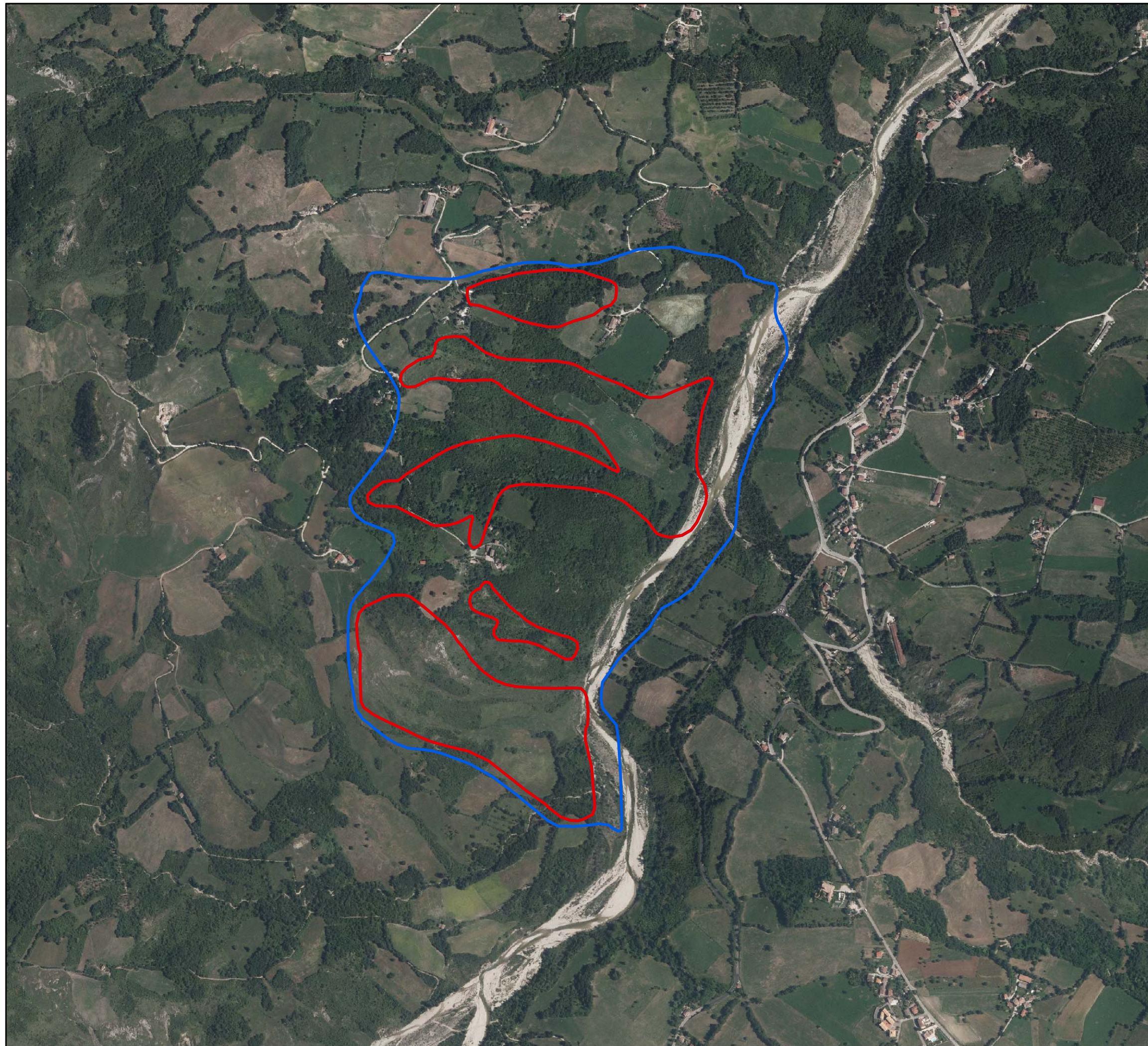
Località: Libiano



**Legenda**

- Aree in dissesto per fenomeni in atto (art. 14)
- Aree di possibile influenza del dissesto nelle frane di crollo (art. 15)
- Aree di possibile evoluzione del dissesto e frane quiescenti (art. 16)
- Calanchi (art. 14)
- Aree oggetto di verifica (art. 17)
- Aree verificate - Art.14 (ex art. 17)
- Aree verificate - Art.16 (ex art. 17)
- Aree in dissesto attivo da assoggettare a verifica (art. 17)
- Aree in dissesto quiescente da assoggettare a verifica (art. 17)








**PIANO STRALCIO DI BACINO  
PER L'ASSETTO IDROGEOLOGICO**

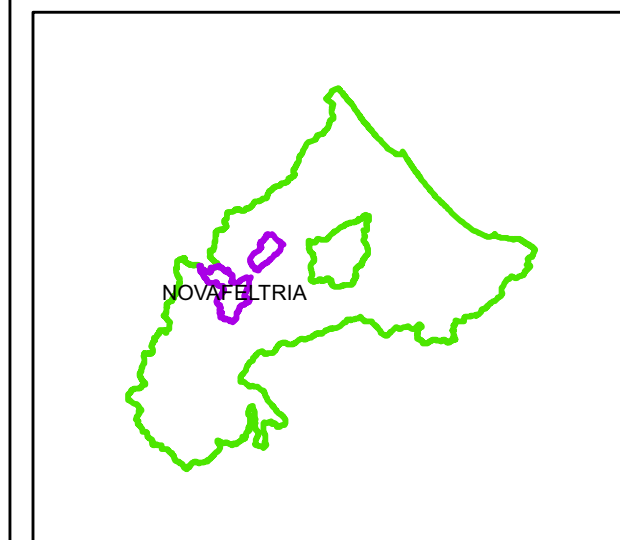
Scala 1:10.000

Comune: Novafeltria (RN)

Località: Libiano

**Legenda**

-  Aree in dissesto per fenomeni in atto (art. 14)
-  Aree di possibile influenza del dissesto nelle frane di crollo (art. 15)
-  Aree di possibile evoluzione del dissesto e frane quiescenti (art. 16)



**NOVAFELTRIA - LIBIANO**

**Documentazione fotografica**



**Foto 1: movimento franoso subito a valle dell'abitato di Libiano**