

AUTORITA' di BACINO del RENO

**PIANO STRALCIO PER IL SISTEMA IDRAULICO
"NAVILE - SAVENA ABBANDONATO"**

ALLEGATO "A"

*Metodologia da adottare negli studi idraulici finalizzati
alla individuazione delle aree passibili di inondazione
e/o esposte ad azione erosive dei corsi d'acqua
(art. 3 delle norme di piano)*

**Il Presidente
dell'Autorità di Bacino del Reno
*Dott. Renato Cocchi***

**Il Progettista
*Ing. Gabriele Strampelli***

**Il Segretario Generale
dell'Autorità di Bacino del Reno
*Dott. Ferruccio Melloni***

Bologna, 28 settembre 1999

A.1 - Aree limitrofe a corsi d'acqua non arginati

A.1.1. Lo studio idraulico deve considerare, facendo riferimento alla suddivisione in tronchi del reticolo principale riportato nella tavola "T" facente parte del presente allegato, oltre ai tronchi causa di rischio delle aree di interesse, anche quelli a monte e a valle per una lunghezza di 1 km.

A.1.2. Le portate alle quali far riferimento sono indicate nella tabella "1.a" successivamente riportata.

A.1.3. La morfologia dell'alveo e del terreno circostante dovrà essere descritta mediante:

- sezioni trasversali al corso d'acqua rilevate almeno ogni 100 m. e comunque in presenza di manufatti edilizi di cui dovranno essere sommariamente descritte le caratteristiche morfologico-dimensionali e il tipo d'uso; le sezioni trasversali dovranno essere estese per una lunghezza complessiva pari alla larghezza dell'area considerata esposta a rischio incrementata complessivamente di 50 m.;
- un piano quotato, con curve di livello equidistanti al massimo 0,5 m., delle aree oggetto di studio;
- documentazione fotografica.

A.1.4. Nelle rilevazioni topografiche dovrà essere fatto riferimento ai capisaldi indicati nella tavola "T" e descritti nell'appendice "Monografie dei capisaldi del sistema Navile-Diversivo-Savena Abbandonato".

A.1.5. Per valutare gli effetti erosivi del corso d'acqua dovrà essere individuata la porzione di terreno erosa in 20 anni dalle portate indicate nella seguente tabella "1.a".

Tabella 1.a - Portate di riferimento per individuazione aree a rischio

Corso d'acqua	Tronchi		Portate di riferimento [m ³ /sec]	
	dal nodo	al nodo	Inondazione	Erosione
Navile	92	86	70	30
Battiferro	86	77	70	30
Navile	77	49	70	30
Savena Abbandonato	183	180	30	15
Savena Abbandonato	180	176	50	20
Savena Abbandonato	176	172	45	20
Savena Abbandonato	172	170	60	20

A.2 - Aree limitrofe a corsi d'acqua arginati

A.2.1. Lo studio deve essere finalizzato a dimostrare che un'esondazione con le caratteristiche definite nel successivo punto non comporti l'inondazione (diretta o indiretta) delle aree di interesse.

A.2.2. Al suddetto scopo dovranno essere previsti gli effetti dell'esondazione di un volume d'acqua, di valore almeno pari a quello indicato nella tabella "2.a" successivamente riportata, nei punti del reticolo idrografico posti ad una distanza inferiore od uguale a 2 km dalle aree di interesse.

A.2.3. Per la descrizione della morfologia dell'alveo e del terreno circostante valgono le indicazioni di cui al punto A.1.3.

Tabella 2.a - Portate e volumi definiti esondabili

Corso d'acqua	Tronchi		Volume d'acqua esondabile [m ³]	Portata massima [m ³ /sec]
	dal nodo	al nodo		
Navile	49	43	1.400.000	35
Diversivo	44	161	1.500.000	35
Savena Abbandonato	169	162	400.000	30
Savena Abbandonato	162	127	2.000.000	60

PIANO STRALCIO PER IL SISTEMA IDRAULICO
“NAVILE - SAVENA ABBANDONATO”

APPENDICE ALLEGATO “A”
Monografie caposaldi di livellazione

Appendice Allegato A

Denominazione 5_186IGM

BOLOGNA - Porta Saragozza

**Quota
metri**

65,3792

Descrizione e riferimenti

CSO - Chiodo in metallo alla base della facciata esterna della porta, nell'angolo a destra del passaggio pedonale di sinistra

**Anno
1995**

Distanza da 5_186IGM Km. 0,000



Denominazione 5_186VIGM

BOLOGNA - Porta Saragozza

**Quota
metri**

67,9948

Descrizione e riferimenti

CSV - Targhetta in metallo sulla stessa facciata a destra del CSO.

**Anno
1995**

Distanza da 5_186IGM Km. 0,000



Denominazione NNXN42

BOLOGNA - Porta San Felice

**Quota
metri**

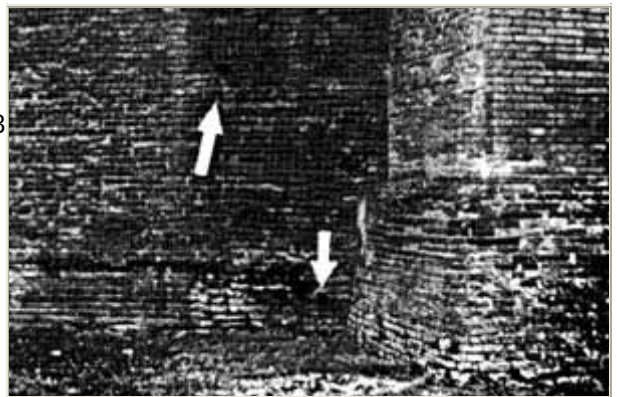
51,5728

Descrizione e riferimenti

CSO - Borchia in metallo sporgente nelle mura a sinistra della porta per chi entra in città.

**Anno
1995**

Distanza da 5_186IGM Km. 1,016



Denominazione 17_3V'IGM

BOLOGNA - Porta San Felice

**Quota
metri**

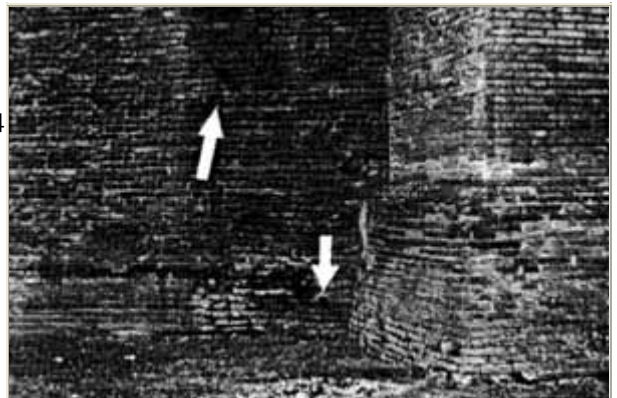
53,5874

Descrizione e riferimenti

CSV - Supporto in metallo sporgente sulle stesse mura quasi in corrispondenza del CSO.

**Anno
1995**

Distanza da 5_186IGM Km. 1,016



Denominazione 17_2IGM

BOLOGNA

Via Bovi Campeggi
Comando Polizia

Descrizione e riferimenti

CSO - Chiodo in metallo nell'angolo a destra della porta di ingresso, protetto da un chiusino di ghisa.

Distanza da 5_186IGM Km. 2,116

**Quota
metri**

42,0682

**Anno
1995**



Denominazione NAS700V

BOLOGNA

Via Beverara 3

Descrizione e riferimenti

CSV - Targhetta in metallo sulla facciata est della cabina ENEL presso lo spigolo nord.

Distanza da 5_186IGM Km. 3,123

**Quota
metri**

41,2427

**Anno
1995**



Denominazione NAD900V

BOLOGNA

Via Carracci

Descrizione e riferimenti

CSV - Targhetta in metallo sul muro di cinta dello stabilimento O.T.E., 250 m. circa a nord di Via Carracci.

Distanza da 5_186IGM Km. 3,941

**Quota
metri**

40,4780

**Anno
1995**



Denominazione NAD901V

BOLOGNA

Via Gagarin

Descrizione e riferimenti

CSV - Targhetta in metallo sulla spalla nord-ovest del ponte ferroviario.

Distanza da 5_186IGM Km. 4,736

**Quota
metri**

41,7916

**Anno
1995**



Denominazione NAD701V

BOLOGNA - Arcoveggio

Via Gobetti 1

Descrizione e riferimenti

CSV - Targhetta in metallo sulla facciata est, volta alla strada, presso lo spigolo nord.

Distanza da 5_186IGM Km. 5,450

**Quota
metri**

34,5510

**Anno
1995**



Denominazione NAD902

BOLOGNA - Arcoveggio

Descrizione e riferimenti

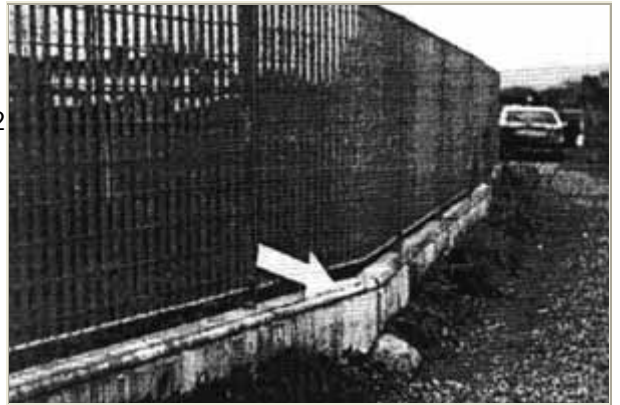
CSO - Chiodo in metallo sul muro di cinta del C.N.R. lato canale.

Distanza da 5_186IGM Km. 5,892

**Quota
metri**

36,1492

**Anno
1995**



Denominazione NAS656BR

BOLOGNA - Arcoveggio

Via del Sostegno 84

Descrizione e riferimenti

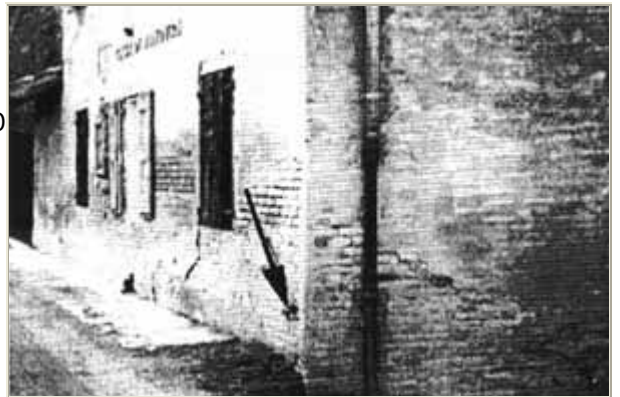
CSO - Scacchiera in metallo presso lo spigolo nord-ovest di una ex casa di guardia del Navile.

Distanza da 5_186IGM Km. 6,412

**Quota
metri**

29,6500

**Anno
1995**



Denominazione NAD702V

BOLOGNA - Arcoveggio

Via del Sostegnazzo

Descrizione e riferimenti

CSV - Targhetta in metallo sulla facciata sud della cabina ENEL, a sinistra della porta.

Distanza da 5_186IGM Km. 7,053

**Quota
metri**

31,7237

**Anno
1995**



Denominazione **NAS904V** **Quota metri**
BOLOGNA - Arcoveggio
27,5927

Via dei Lapidari, 7

Descrizione e riferimenti

CSV - Targhetta in metallo presso lo spigolo sud-est di una ex casa di guardia.

Distanza da 5_186IGM Km. 8,342

Anno
1995



Denominazione **NAD905V** **Quota metri**
CORTICELLA
27,3654

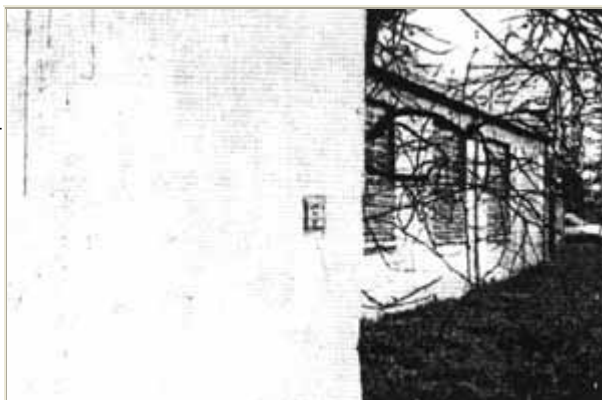
Via dell'Arcoveggio 182

Descrizione e riferimenti

CSV - Targhetta in metallo presso lo spigolo sud-est di una cabina ENEL, adiacente la sponda destra del Navile.

Distanza da 5_186IGM Km. 9,655

Anno
1995



Denominazione **6_10VIGM** **Quota metri**
CORTICELLA
32,6004

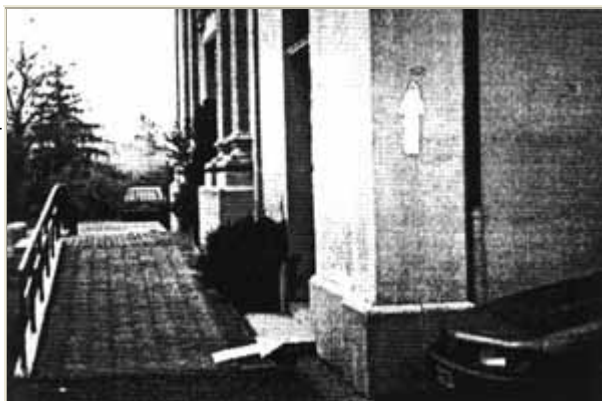
Chiesa Parrocchiale

Descrizione e riferimenti

CSV - Targhetta in metallo sulla lasena di sinistra della fiancata destra.

Distanza da 5_186IGM Km. 11,016

Anno
1995



Denominazione **6_10IGM** **Quota metri**
CORTICELLA
32,2054

Chiesa Parrocchiale

Descrizione e riferimenti

CSO - Chiodo in metallo sul gradino, a destra entrando, della porta laterale più a nord.

Distanza da 5_186IGM Km. 11,016

Anno
1995

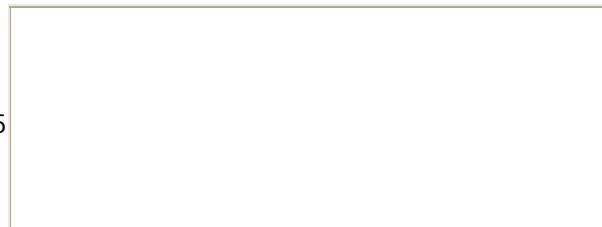


Denominazione **NAI6_10** **Quota metri**
CORTICELLA
20,8075

Chiesa Parrocchiale

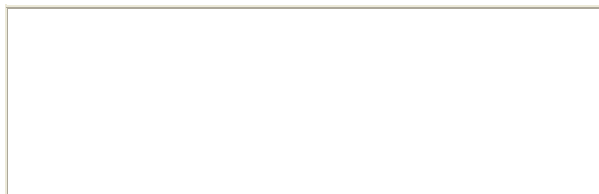
Descrizione e riferimenti

Anno
1995



Idrometro
Asta idrometrica alla graduazione di 2.00 m.

Distanza da Km.



Denominazione NAS907V

CASTEL MAGGIORE

Via Di Vittorio

Descrizione e riferimenti

CSV - Targhetta in metallo presso lo spigolo nord-est di una cabina del gas poco distante dal ponte.

Distanza da 5_186IGM Km. 14,072

Quota metri

28,0978

Anno 1995



Denominazione NAS930

CASTEL MAGGIORE

Vicolo Angelelli 11

Descrizione e riferimenti

CSO - Chiodo in metallo sul muretto alla base del pilastro di destra, per chi entra.

Distanza da NAS907V Km. 1,558

Quota metri

27,4234

Anno 1995



Denominazione NAD909V

CASTEL MAGGIORE

Via Saliceto 27

Descrizione e riferimenti

CSV - Targhetta in metallo sul muro di cinta a sinistra del cancello per chi entra.

Distanza da 5_186IGM Km. 16,236

Quota metri

26,7452

Anno 1995



Denominazione NAD521VRE

CASTEL MAGGIORE

Castello Ercolani

Descrizione e riferimenti

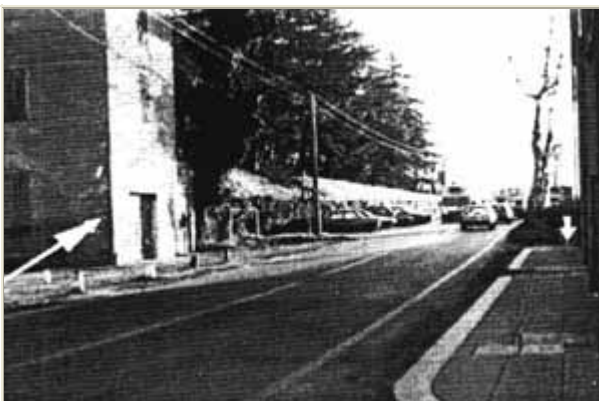
CSV - Targhetta in metallo sulla facciata ovest, presso lo spigolo sud del castello.

Distanza da 5_186IGM Km. 17,214

Quota metri

21,5272

Anno 1995



Denominazione NAD911

CASTEL MAGGIORE

Cascina S. Stefano

Descrizione e riferimenti

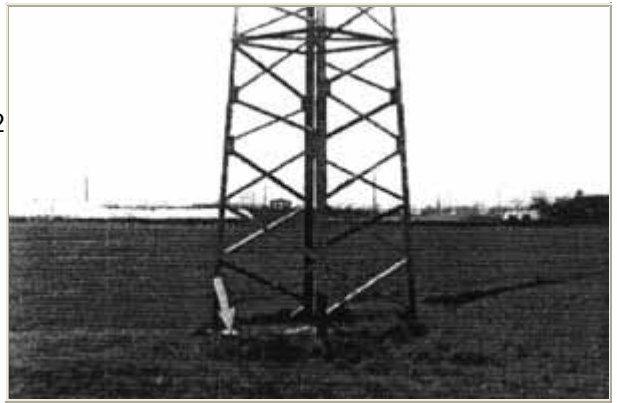
CSO - Chiodo in metallo sul basamento di un traliccio spigolo nord-est, 70 m. circa ad est dalla sponda destra del navile.

Distanza da 5_186IGM Km. 18,187

Quota metri

23,9182

Anno 1995



Denominazione NAD704V

SABBIUNO

Fondo San Cristoforo
Via Saliceto 46

Descrizione e riferimenti

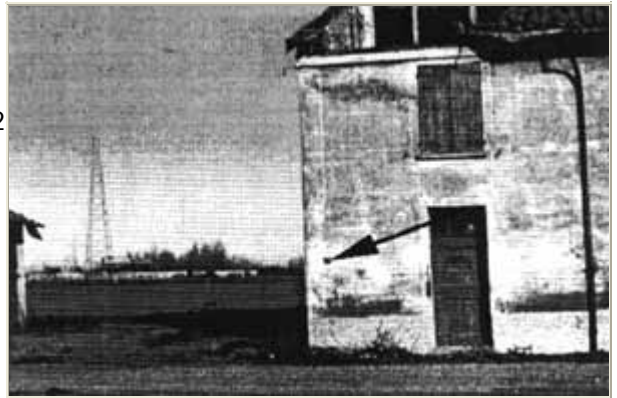
CSV - Targhetta in metallo sulla facciata sud presso lo spigolo ovest.

Distanza da 5_186IGM Km. 19,239

Quota metri

25,4542

Anno 1995



Denominazione NAD640BR

S.MARINO

Via Paradiso 8

Descrizione e riferimenti

CSO - Scacchiera in metallo sulla facciata ovest, volta alla strada, presso lo spigolo sud.

Distanza da 5_186IGM Km.20,645

Quota metri

23,7305

Anno 1995



Denominazione NAD913

S.MARINO

Via Saliceto 37

Descrizione e riferimento

CSO-Chiodo in metallo sulla spalletta sud del ponticello dell'ingresso alla cascina.

Distanza da 5_186IGM Km.21,493

Quota metri

21,5021

Anno 1995



Denominazione **NAS706V** **Quota metri**
S.MARINO
Via Saliceto 43 20,2403

Descrizione e riferimenti **Anno**
CSV - Targhetta in metallo sulla spalletta sud del ponticello dell' ingresso alla cascina. **1995**

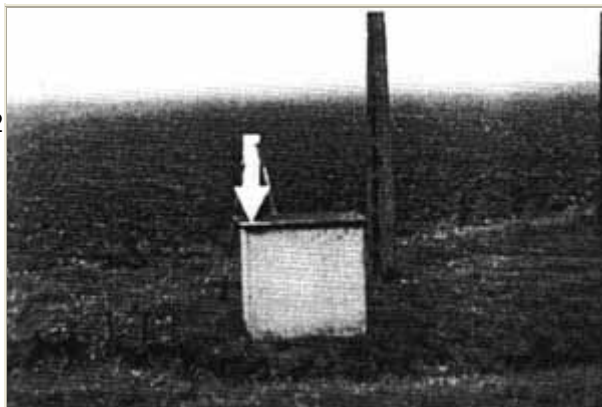
Distanza da 5_186IGM Km. 21,913



Denominazione **NAD914** **Quota metri**
SAN MARINO
Via Canali e Crociali 19,6332

Descrizione e riferimenti **Anno**
CSO-Chiodo in metallo Sommità cabinetta contatori gas. **1995**

Distanza da 5_186IGM Km. 22,703



Denominazione **NAD915V** **Quota metri**
BENTIVOGLIO
Via Saliceto 19,6798

Descrizione e riferimenti **Anno**
CSV-Targhetta in metallo sul pilastrino più a sud dei due di fronte alla cascina "Il Paleotto". **1995**

Distanza da 5_186IGM Km. 23,733



Denominazione **NAD204VBR** **Quota metri**
BENTIVOGLIO
Podere S. Savino 18,0140
Via Saliceto 15

Descrizione e riferimenti **Anno**
CSV - Targhetta in metallo sulla facciata ovest, volta alla strada, presso lo spigolo sud. **1995**

Distanza da 5_186IGM Km. 24,481



Denominazione NAD916V

BENTIVOGLIO

Via Barche 1

**Quota
metri**

15,8657

Descrizione e riferimenti

CSV - Targhetta in metallo sulla facciata sud dell' edificio a destra della porta d' ingresso entrando.

**Anno
1995**

Distanza da 5_186IGM Km. 25,406



Denominazione DIINAD709

CHIAVICA DIVERSIVO

**Quota
metri**

17,6329

Descrizione e riferimenti

Idrometro

Asta idrometrica alla graduazione di 18.40m.

**Anno
1995**

Distanza da Km.

Denominazione NAD709V

BENTIVOGLIO

Via Saliceto

**Quota
metri**

17,7804

Descrizione e riferimenti

CSV-Targhetta in metallo sul muro della chiavica del Canale Navile di fronte al Castello, sulla facciata volta alla strada, a sinistra della scala

**Anno
1995**

Distanza da 5_186IGM Km.26,236



Denominazione NAI 709

BENTIVOGLIO

**Quota
metri**

15,2413

Descrizione e riferimenti

Idrometro

Asta idrometrica alla graduazione di 2.80m.

**Anno
1995**

Distanza da Km.

Denominazione NAD917

BENTIVOGLIO

Via Argine Navile

**Quota
metri**

15,2948

Descrizione e riferimenti

CSO-Chiodo in metallo su di una chiavica in destra Navile, 100m. circa a sud di Ca' Stefani.

**Anno
1995**

Distanza da 5_186IGM Km. 27,377



Denominazione **NAD711V**

BENTIVOGLIO
Fondo Gozzadina
via Saletto 81

Descrizione e riferimenti

CSV - Targhetta in metallo sulla facciata ovest,
volta all' argine, presso lo spigolo sud.

Distanza da 5_186IGM Km. 28,370
(parte4)

Denominazione **NAS117BR**

BENTIVOGLIO
La Riccia
Via Bassa degli Albanelli 7

Descrizione e riferimenti

CSO - Scacchiera in metallo sulla facciata est,
volta all' argine, presso lo spigolo sud.

Distanza da 5_186IGM Km.29,559

Denominazione **NAD712V**

BENTIVOGLIO
Risiera
Via Spagnola 7

Descrizione e riferimento

CSV- Targhetta in metallo sulla facciata nord,
presso lo spigolo nord-ovest di un pilastro del
magazzino.

Distanza da 5_186IGM Km.30,444

Denominazione **NAD918**

BENTIVOGLIO
Via dell' olmo

Descrizione e riferimenti

CSO- Chiodo in metallo su di un plinto del ponte
a monte, in riva destra.

Distanza da 5_186IGM Km.31,138

**Quota
metri**

13,6912

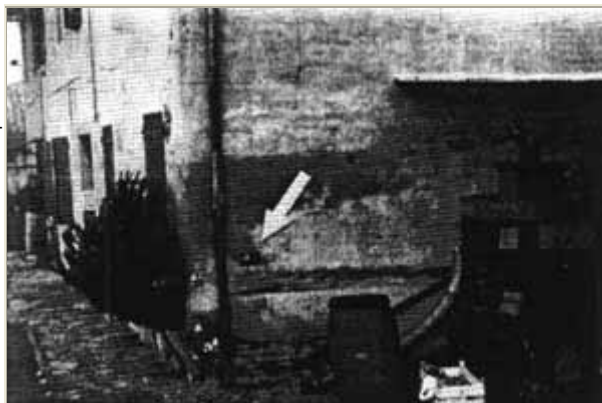
**Anno
1995**



**Quota
metri**

12,7504

**Anno
1995**



**Quota
metri**

13,2709

**Anno
1995**



**Quota
metri**

14,5926

**Anno
1995**



Denominazione NAD133BR

BENTIVOGLIO

Via Saletto149

**Quota
metri**

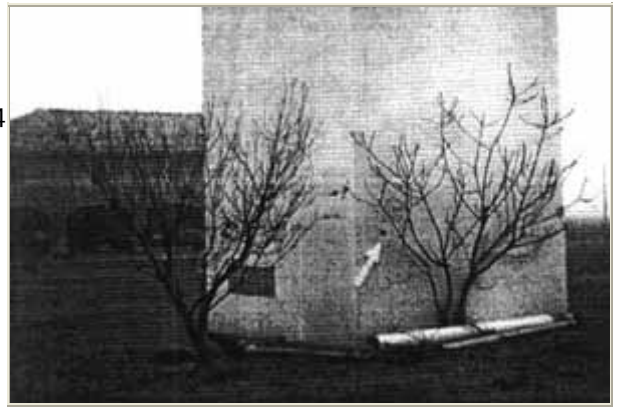
13,2684

Descrizione e riferimenti

CSO-Scacchiera in metallo sulla facciata sud della cabina ENEL, prsso lo spigolo ovest.

Distanza da 5_186IGM Km.32,247

**Anno
1995**



Denominazione NAD919V

BENTIVOGLIO

Via Saletto155

**Quota
metri**

12,9765

Descrizione e riferimenti

CSV-Targhetta in metallo presso o spigolo nord-est del magazzino.

Distanza da 5_186IGM Km. 33,270

**Anno
1995**



Denominazione NAS920V

SAN PIETRO IN CASALE

Via Altedo 4743

**Quota
metri**

13,4330

Descrizione e riferimenti

CSV - Targhetta in metallo sulla facciata, presso lo spigolo sud-est dell' ex casa di manovra "La Gioiosa".

Distanza da 5_186IGM Km. 34,354

**Anno
1995**



Denominazione NAD921V

PONTICELLI

Colombarotto

**Quota
metri**

14,7285

Descrizione e riferimenti

CSV - Targhetta in metallo presso lo spigolo sud-est di una cabina ENEL, adiacente la sponda destra del Navile.

Distanza da 5_186IGM Km. 34,972

**Anno
1995**



Denominazione NAS922

PONTICELLI
Via Ponticelli

Descrizione e riferimenti

CSO-Chiodo in metallo sulla soletta di una chiavina presso il bordo nord della strada.

Distanza da 5_186IGM Km 35,963.

**Quota
metri**

13,6622

**Anno
1995**



Denominazione NAD715V

PEGOLA
Via Ponticelli

Descrizione e riferimenti

CSV-Targhetta in metallo sulla facciata ovest della cabina ENEL, a sinistra della porta, presso lo spigolo nord.

Distanza da 5_186IGM Km36,339

**Quota
metri**

12,0369

**Anno
1995**



Denominazione NAS923V

PEGOLA
Cimitero

Descrizione e riferimenti

CSV- Targhetta in metallo sul muro del cimitero di Pegola spigolo sud est.

Distanza da 5_186IGM Km. 37,072

**Quota
metri**

14,4876

**Anno
1995**



Denominazione NAD924

PEGOLA
Via Ponticelli

Descrizione e riferimenti

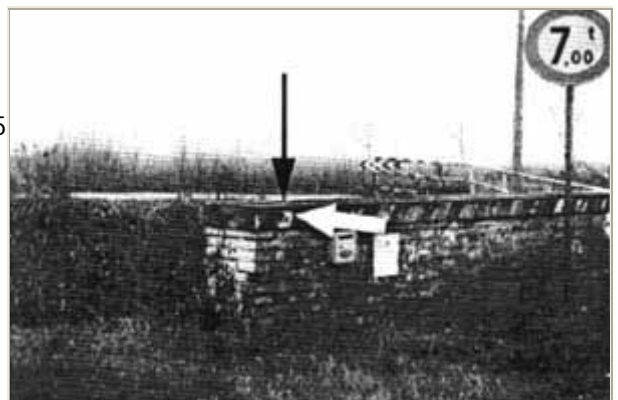
CSO-Chiodo in metallo sulla spalletta a monte riva destra del ponte sul Navile, all' incrocio tra la Via Ponticelli e la SS 64.

Distanza da 5_186IGM Km.37,893

**Quota
metri**

13,8275

**Anno
1995**



Denominazione NAD924V

PEGOLA
Via Ponticelli

Descrizione e riferimenti

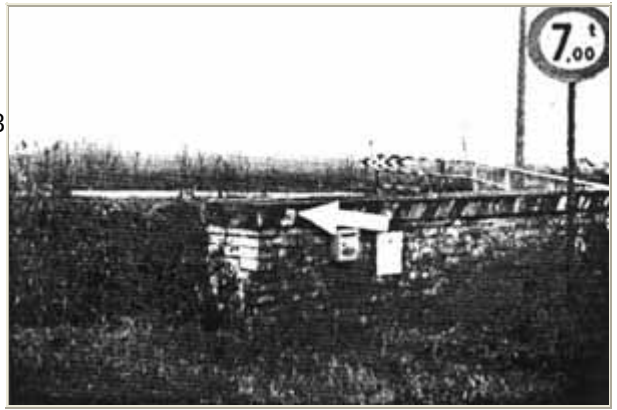
CSV - Targhetta in metallo in corrispondenza,
poco sotto il chiodo.

Distanza da 5_186IGM Km37,893

**Quota
metri**

13,7338

**Anno
1995**



(parte5)

Denominazione NAD389BR

PEGOLA
Via Nazionale

Descrizione e riferimenti

CSO - Scacchiera in metallo sulla facciata della
chiesa tra la porta e lo spigolo nord.

Distanza da 5_186IGM Km38,282

**Quota
metri**

13,3877

**Anno
1995**



Denominazione NAD389VIGM

PEGOLA
Via Nazionale

Descrizione e riferimento

CSO - Scacchiera in metallo sulla facciata della
chiesa tra la porta e lo spigolo nord.

Distanza da 5_186IGM Km.38,282

**Quota
metri**

14,7170

**Anno
1995**



Denominazione NAD391BR

PEGOLA
Podere Fornace
Via Nazionale 425

Descrizione e riferimenti

CSO- Scacchiera in metallo sulla facciata ovest,
lato strada, presso lo spigolo sud.

Distanza da 5_186IGM Km39,020

**Quota
metri**

10,9631

**Anno
1995**



Denominazione NAD925 **Quota metri**
PEGOLA
Via Nazionale 12,5420

Descrizione e riferimenti **Anno**
CSO-Chiodo in metallo sul basamento di un tombino SIPTEL, al Km 112.900 della S.S.64, presso la sponda destra del Navile e coincidente con l' estremo di Sezione 56. **1995**

Distanza da 5_186IGM Km.39,358



Denominazione NAD392VBR **Quota metri**
PEGOLA
Via Nazionale 425 10,7960

Descrizione e riferimenti **Anno**
CSV-Targhetta in metallo sulla facciata ovest, lato strada, presso lo spigolo sud. **1995**

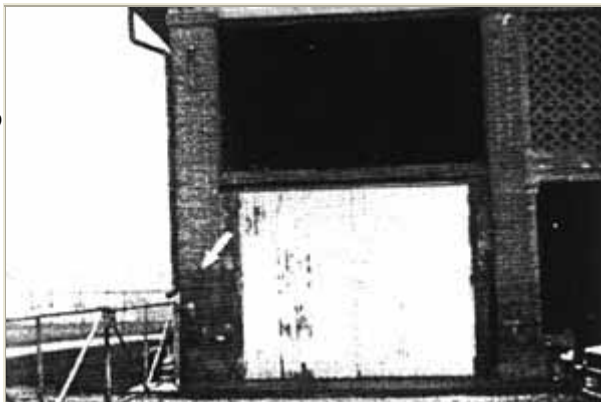
Distanza da 5_186IGM Km. 40,187



Denominazione NAD926V **Quota metri**
MALALBERGO
Podere S: Antonio 11,6939
Via Nazionale

Descrizione e riferimenti **Anno**
CSV - Targhetta in metallo presso lo spigolo sud ovest del magazzino. **1995**

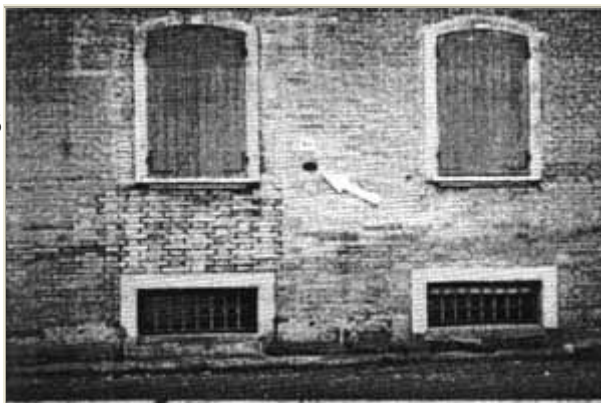
Distanza da 5_186IGM Km.40,553



Denominazione NAS84VIGM **Quota metri**
MALALBERGO
Ex Stazione Ferroviaria 11,8915
Via Nazionale 431

Descrizione e riferimenti **Anno**
CSV - Targhetta in metallo sulla facciata ovest, lato strada, sotto il numero civico. **1995**

Distanza da 5_186IGM Km. 41,411



Denominazione NAS84IGM

MALALBERGO

Ex Stazione Ferroviaria
Via Nazionale 431

Descrizione e riferimenti

CSO - Chiodo in metallo cerchio inciso sul marciapiede sotto la targa.

Distanza da 5_186IGM Km 35,963.

**Quota
metri**

11,8915

**Anno
1995**



Denominazione NAS245VBR

MALALBERGO

Chiavica sul C.Riolo

Descrizione e riferimenti

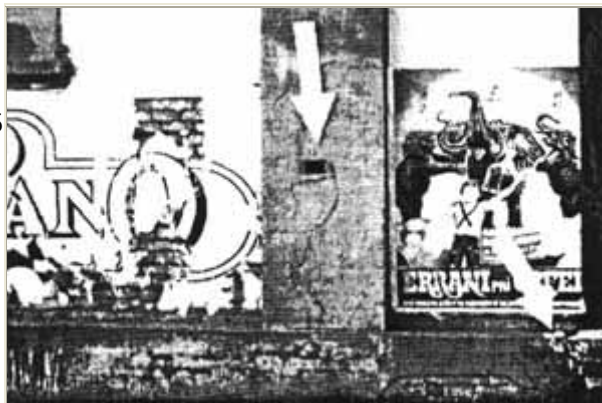
CSV-Targhetta in metallo sulla facciata, volta alla strada, a sinistra della porta.

Distanza da 5_186IGM Km41,587

**Quota
metri**

14,1215

**Anno
1995**



Denominazione NAS245BR

MALALBERGO

Chiavica sul C.Riolo

Descrizione e riferimenti

CSO-Chiodo in metallo sulla risega sinistra della porta.

Distanza da 5_186IGM Km.41,587

**Quota
metri**

13,2043

**Anno
1995**



Denominazione NAD716V

PEGOLA

Via Oberdan 25

Descrizione e riferimenti

CSV-Targhetta in metallo sulla facciata nord, volta all' argine presso lo spigolo ovest.

Distanza da 5_186IGM Km.42,239

**Quota
metri**

13,0991

**Anno
1995**



Denominazione NAS927

MALALBERGO

Via Portoni

Descrizione e riferimenti

CSO-Chiodo in metallo sulla spalletta est di una chiavica.

Distanza da NADPIL64 Km 0,259

**Quota
metri**

9,4010

**Anno
1995**



(parte6)

Denominazione NAD717

MALALBERGO

Estremo destro sezione 65

Descrizione e riferimenti

CSO - Chiodo in metallo sulla sommità del pilastro di sezione.

Distanza da 5_186IGM Km 43,927

**Quota
metri**

12,2336

**Anno
1995**



Denominazione NAS928V

MALALBERGO

Podere S.G.Bosco

Via Portoni 6

Descrizione e riferimento

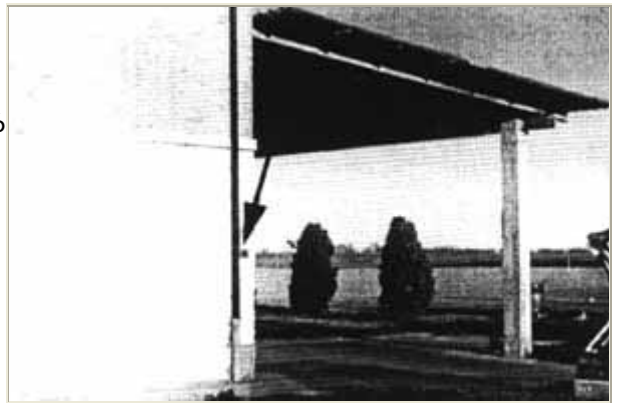
CSV-Targhetta in metallo pressolo spigolo sud-est dell' edificio, facciata volta al Navile.

Distanza da NAD717 Km 0,137

**Quota
metri**

11,0416

**Anno
1995**



Denominazione NAS929V

MALALBERGO

Via Portoni 10

Descrizione e riferimenti

CSV-Targhetta in metallo presso lo spigolo sud-est di un piccolo magazzino, facciata volta al navile

Distanza da NADPIL67 Km 0,304

**Quota
metri**

11,0549

**Anno
1995**



Denominazione NA718V

MALALBERGO

Cabina ENEL

**Quota
metri**

11,9472

Descrizione e riferimenti

CSV- Targhetta in metallo sull' argine destro di fronte al fondo S.D.Savio, sulla facciata volta al canale, presso lo spigolo nord

**Anno
1995**

Distanza da 5_186IGM Km.45,249



Denominazione RED65V

CHIAVICA NUOVA PORTONI NAVILE

Via Nazionale 425

**Quota
metri**

20,2560

Descrizione e riferimenti

CSV - Targhetta in metallo sulla facciata a destra della porta d'ingresso.

**Anno
1995**

Distanza da 5_186IGM Km.46,132



Denominazione NAIRED65

CHIAVICA NUOVA PORTONI NAVILE

**Quota
metri**

17,7110

Descrizione e riferimenti

Idrometro

Asta idrometrica (a valle) alla graduazione di 6.00 m.

**Anno
1995**

Distanza da Km



Denominazione SAS801V

LA DOZZA

Incrocio via Ferrarese ed Aposazza

**Quota
metri**

37,4617

Descrizione e riferimenti

CSV-Targhetta in metallo sul lato nord del cabinotto contatori a gas, poco a sud dell' incrocio.

**Anno
1995**

Distanza daSAS801V Km0,000



Denominazione SAS802

CASE NUOVE

Via Ferrarese 229

**Quota
metri**

34,9139

Descrizione e riferimenti

CSO-Chiodo in metallo sul muretto di cinta dell' abitazione.

**Anno
1995**

Distanza da SAS801V Km 0, 847



Denominazione **SAD803V**

VAL DI BOCCHE
Via Ferrarese 243

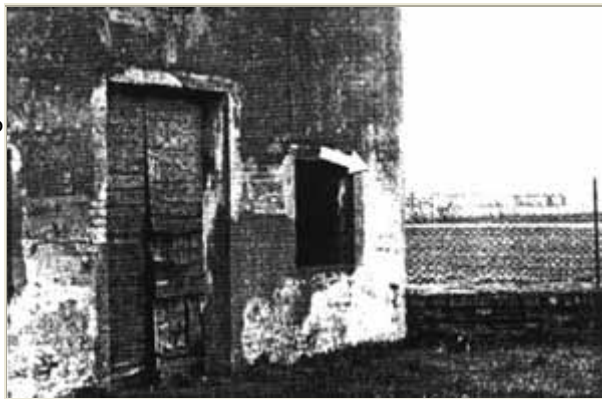
Quota
metri

35,5866

Descrizione e riferimenti
CSV - Targhetta in metallo presso lo spigolo sud ovest della chiesetta.

Anno
1995

Distanza da SAS 801V Km 1,543



Denominazione **SAS804V**

VILLA ROSSI
Via Ferrarese

Quota
metri

34,0822

Descrizione e riferimenti
CSV - Targhetta in metallo sul pilastro più a sud dell' ingresso.

Anno
1995

Distanza da SAS801V Km.2,263



Denominazione **SAS102V**

ZONA INDUSTRIALE DI CADRIANO
Cascina Tassinari

Quota
metri

32,2433

Descrizione e riferimenti
CSV - Targhetta in metallo presso lo spigolo sud est della casa colonica.

Anno
1995

Distanza da SAS801V Km.2,969



Denominazione **SAS102**

ZONA INDUSTRIALE DI CADRIANO
Cascina Tassinari

Quota
metri

30,9378

Descrizione e riferimenti
CSO - Chiodo in metallo sulla vera del pozzo della cascina.

Anno
1995

Distanza da SAS801V Km 2,969



Denominazione SAS101V
OSTERIA DEL GALLO
Via Ferrarese 1

Quota metri
32,0656

Descrizione e riferimenti
CSV - Targhetta in metallo presso lo spigolo sud est del ristorante.

Distanza da SAS801V Km 3,836



Denominazione SAS101
OSTERIA DEL GALLO
Via Ferrarese 1

Quota metri
30,4081

Descrizione e riferimento
CSO - Chiodo im metallo sul marciapiede in corrispondenza della targa.

Distanza da SAS801V Km 3,836

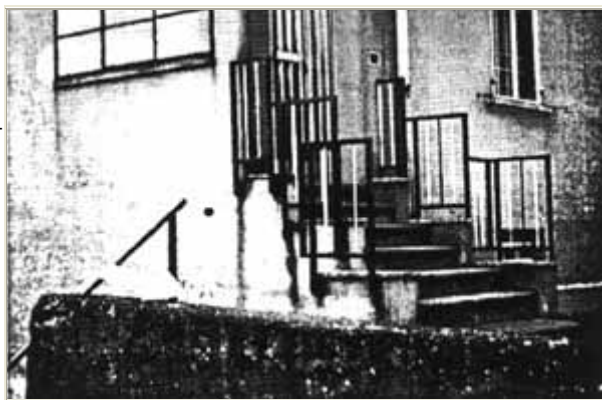


Denominazione SAS100V
SABBUINO
Via Ferrarese 31

Quota metri
30,6464

Descrizione e riferimenti
CSV - Targhetta in metallo presso lo spigolo sud ovest del fabbricato

Distanza da SAS801V Km 4,605

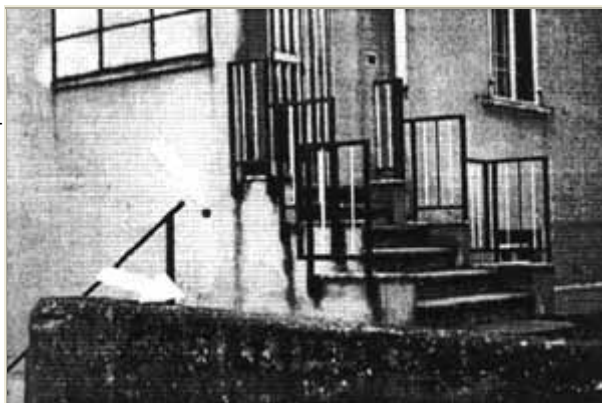


Denominazione SAS100
SABBUINO
Via Ferrarese 31

Quota metri
30,0624

Descrizione e riferimenti
CSO-Chiodo in metallo sul muretto prospiciente la targa

Distanza da SAS801V Km.4,605



Denominazione **SAD805V**

CASSETTE DI CADRIANO

Via Roma 112

Descrizione e riferimenti

CSV - Targhetta in metallo presso lo spigolo nord-est del rustico.

Distanza da SAS801V Km.5,571

**Quota
metri**

29,9027

**Anno
1995**



Denominazione **SAD806V**

CASSETTE DI CADRIANO

Via Cadriano 83

Descrizione e riferimenti

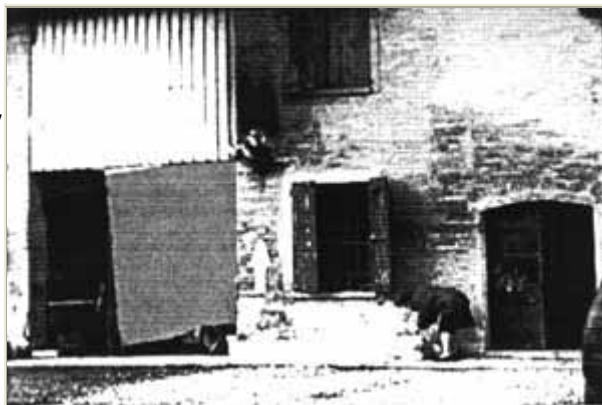
CSV - Targhetta in metallo sulla facciata sud del rustico all' inizio del portico.

Distanza da SAS801V Km 6,907

**Quota
metri**

28,1597

**Anno
1995**



Denominazione **SAD807V**

CASSETTE DI CADRIANO

Via Cadriano 90

Descrizione e riferimenti

CSV - Targhetta in metallo presso lo spigolo nord-ovest del rustico.

Distanza da SAS801V Km 7,915

**Quota
metri**

37,4617

**Anno
1995**



Denominazione **SAD808**

STRADA MARCONI

Descrizione e riferimenti

CSO - Chiodo in metallo murato sulla copertina a valle del ponte della provinciale in destra dello scolo Zanette presso la confluenza col Savena.

Distanza da SAS801V Km 8,945

**Quota
metri**

25,8974

**Anno
1995**



Denominazione **SAD809V**

VILLA FIBBIA

Descrizione e riferimenti

CSV - Targhetta in metallo presso lo spigolo nord-ovest della chiesetta sita a latodell' ingresso a Villa Fibbia, in via Savena Abbandonato.

Distanza da SAS 801V Km 9,397

**Quota
metri**

25,8217

**Anno
1995**



Denominazione **SAD810**

LOVOLETO

Via scuole

Descrizione e riferimenti

CSO - Chiodo in metallo murato sulla chiavica lungo la strada che da via scuole porta alla chiesetta di San Simeone.

Distanza da SAS801V Km.10,504

**Quota
metri**

23,7152

**Anno
1995**



Denominazione **SAS219BR**

CAPO D' ARGINE

Ponte sul Savena

Descrizione e riferimenti

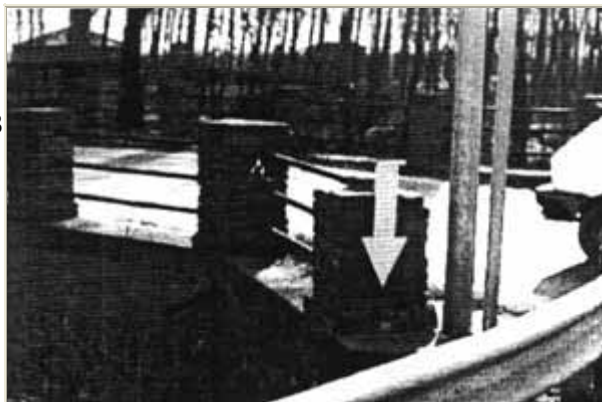
CSO - Chiodo in metallo sull' estremità del ponte, alla base del parapetto, sponda sinistra a valle.

Distanza da SAS801V Km.11,886

**Quota
metri**

22,7053

**Anno
1995**



Denominazione **SAS94V**

CAPO D' ARGINE

Descrizione e riferimenti

CSV - Targhetta in metallo sulla facciata volta alla strada, sul copro più avanzato della casa..

Distanza da SAS801V Km 12,233

**Quota
metri**

24,3899

**Anno
1995**



Denominazione SAS811

CANALE EMILIANO ROMAGNOLO

Descrizione e riferimenti

CSO - Chiodo in metallo sul cordolo nei pressi della sommità della scaletta, 40m. circa ad ovest della SS 64.

Distanza da SAS801V Km 12.795

Quota metri

18,4041

Anno 1995



Denominazione SAS812

SPETTOLERIA

Via Nazionale

Descrizione e riferimento

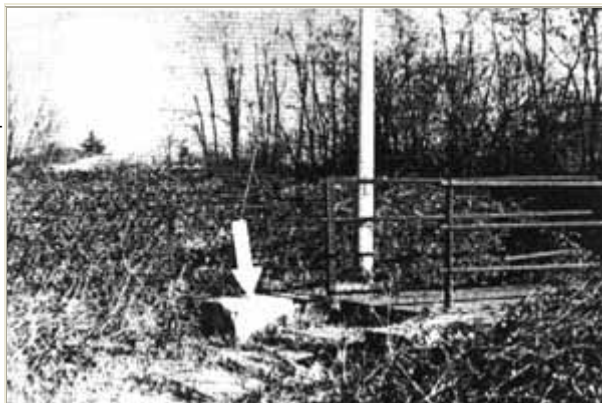
CSO - Chiodo in metallo sul basamento della passerella, sponda sinistra a valle, di fronte all'abitato di Spettoleria.

Distanza da SAS801V Km 13,495

Quota metri

21,0524

Anno 1995



Denominazione SAS92V

CA' DE FABBRI

Via Nazionale 99

Descrizione e riferimenti

CSV - Targhetta in metallo sulla facciata volta alla strada della Banca Agricola Mantovana, a sinistra della porta.

Distanza da SAS801V Km14,507

Quota metri

21,1329

Anno 1995



Denominazione SAS92

CA' DE FABBRI

Via Nazionale 99

Descrizione e riferimenti

CSO - Chiodo in metallo sul marciapiede in corrispondenza del CSV.

Distanza da SAS801V Km.14,507

Quota metri

19,4399

Anno 1995



Denominazione SAS814

CA' DE FABBRI
Via Nazionale 9

Descrizione e riferimenti

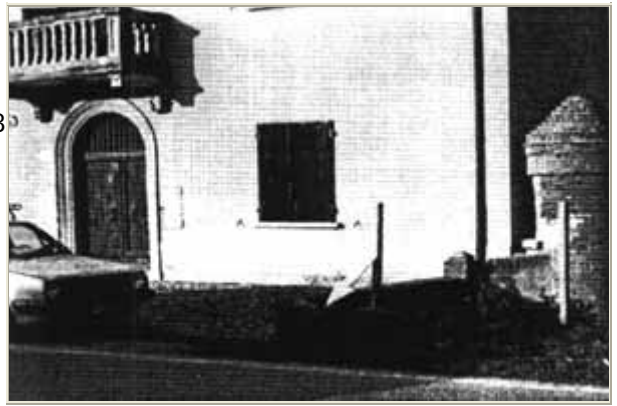
CSO - Chiodo in metallo sulla spalletta di un muro d' ala a nord dell' edificio.

Distanza da SAS801V Km.14,962

**Quota
metri**

19,3658

**Anno
1995**



Denominazione SAS815V

CASONI
Via Nazionale

Descrizione e riferimenti

CSV - Targhetta in metallo sulla facciata nord,
presso lo spigolo nord est.

Distanza da SAS801V Km 15,741

**Quota
metri**

19,4880

**Anno
1995**



Denominazione SAS815

CASONI
Via Nazionale

Descrizione e riferimenti

CSO - Chiodo in metallo in corrispondenza del
CSV.

Distanza da SAS801V Km 15,741

**Quota
metri**

18,1885

**Anno
1995**



Denominazione SAS227

CASONI
Ponte sul Canale Diversivo

Descrizione e riferimenti

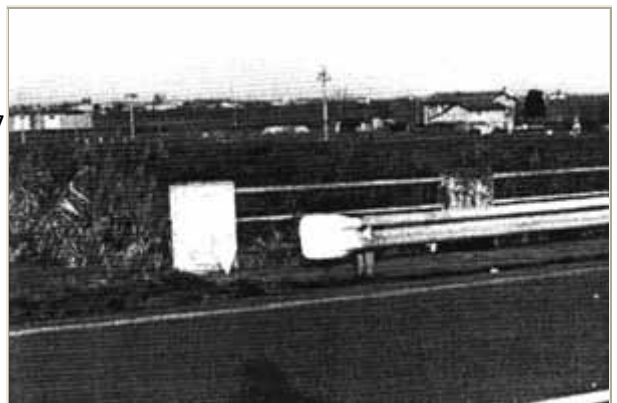
CSV - Chiodo in metallo sul marciapiede, presso
la estremità del ponte, riva destra, a monte.

Distanza da SAS801V Km 16,566

**Quota
metri**

17,6167

**Anno
1995**



Denominazione DIISAS227

PONTE DIVERSIVO
Asta Idrometrica

Descrizione e riferimenti

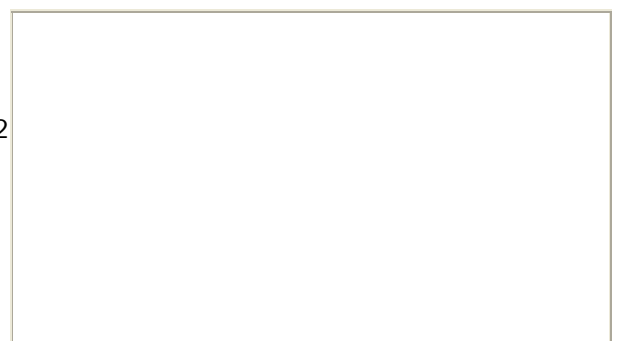
Idrometro alla graduazione 18.40

Distanza da Km

**Quota
metri**

14,9992

**Anno
1995**



Denominazione SAS104VIGM **Quota metri**
CASONI
Via Nazionale 38 19,7106

Descrizione e riferimenti **Anno**
CSV - Targhetta in metallo sulla facciata a destra 1995
della porta centrale.

Distanza da SAS801V Km.17,564



Denominazione SAS104VBR **Quota metri**
CASONI
Via Nazionale 38 19,6595

Descrizione e riferimenti **Anno**
CSV - Targhetta in metallo sulla facciata presso 1995
lo spigolo nord.

Distanza da SAS801V Km.17,564



Denominazione SAD816 **Quota metri**
CASCINA S. ANGELO
19,2018

Descrizione e riferimenti **Anno**
CSO - Chiodo in metallo sulla chiavica, sull' 1995
argine in destra Savena, 200m. circa ad ovest
della Cascina S. Angelo

Distanza da SAS801V Km 17,953



(parte9)

Denominazione SAD133V **Quota metri**
ALTEDO
Via Nazionale 81 13,2684

Descrizione e riferimenti **Anno**
CSV - Targhetta in metallo sulla facciata nord, 1995
presso lo spigolo est, della cascina in destra
Savena, 50 m. circa a monte del ponte.

Distanza da SAS801V Km 19,029



Denominazione SAS817

ALTEDO

Descrizione e riferimento

CSO - Chiodo in metallo sulla soletta di un serbatoio sull' argine destro del Savena.

Distanza da SAS801V Km 19,732

**Quota
metri**

17,8708

**Anno
1995**



Denominazione SAS132V

ALTEDO

Via Bassa Inferiore 33

Descrizione e riferimenti

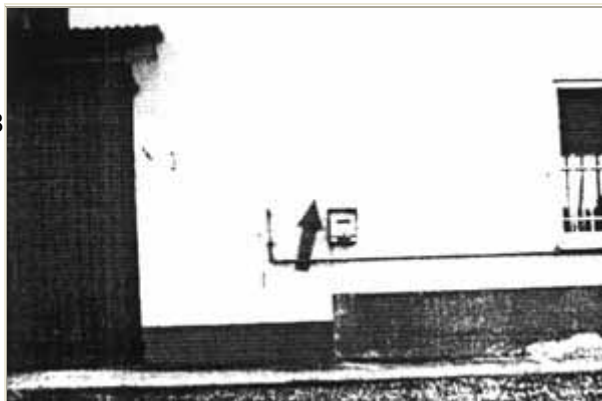
CSV - Targhetta in metallo sulla facciata tra la porta del magazzino e la porta dell' abitazione.

Distanza da SAS801V Km 20,385

**Quota
metri**

12,5198

**Anno
1995**



Denominazione SAS132

ALTEDO

Via Bassa Inferiore 33

Descrizione e riferimenti

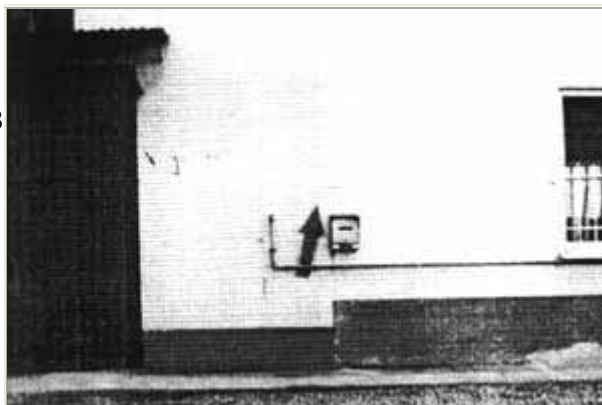
CSO-Chiodo in metallo in corrispondenza del CSV.

Distanza da SAS801V Km.20,385

**Quota
metri**

10,7333

**Anno
1995**



Denominazione SAS177VBR

RIVABELLA DI ALTEDO

Via Rivabella 6

Descrizione e riferimenti

CSV - Targhetta in metallo sulla facciata est, volta alla strada, a destra della porta per chi entra.

Distanza da SAS801V Km.21,276

**Quota
metri**

17,1806

**Anno
1995**



Denominazione **SAD818**

ALTEDO
Via Boschi

**Quota
metri**

15,6046

Descrizione e riferimenti

CSO - Chiodo in metallo presso lo spigolo sud ovest del basamento della maestà posta all'incrocio tra via Vecchia e via Boschi.

**Anno
1995**

Distanza da SAS801V Km21,917



Denominazione **SAD173BR**

ALTEDO
Torre Gnadi

**Quota
metri**

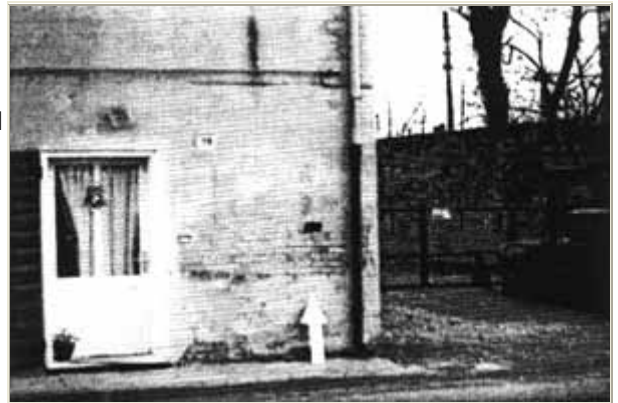
16,3161

Descrizione e riferimenti

CSV - Targhetta in metallo presso lo spigolo sud ovest dell'edificio.

**Anno
1995**

Distanza da SAS801V Km 22,716



Denominazione **SAD719V**

ALTEDO
Torre Gnadi Via Boschi 39

**Quota
metri**

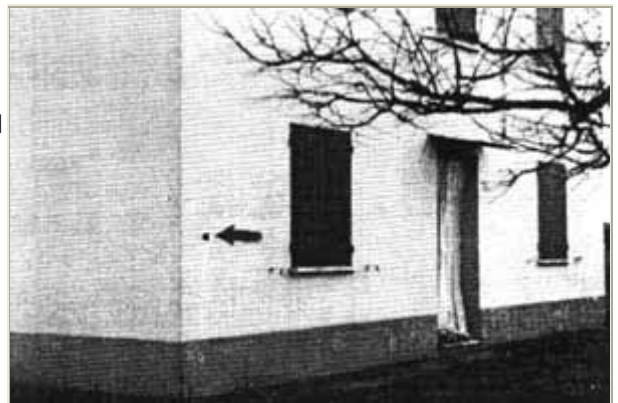
11,1091

Descrizione e riferimenti

CSV - Targhetta in metallo sulla facciata ovest, volta all' argine, presso lo spigolo nord.

**Anno
1995**

Distanza da SAS801V Km 23,219



Denominazione **SAD169BR**

ALTEDO
Via Boschi 67

**Quota
metri**

10,3211

Descrizione e riferimenti

CSV - Targhetta in metallo presso lo spigolo nord ovest dalla casa colonica.

**Anno
1995**

Distanza da SAS801V Km 24,404



Denominazione **SAI169**

BOSCHI
Asta Idrometrica

**Quota
metri**

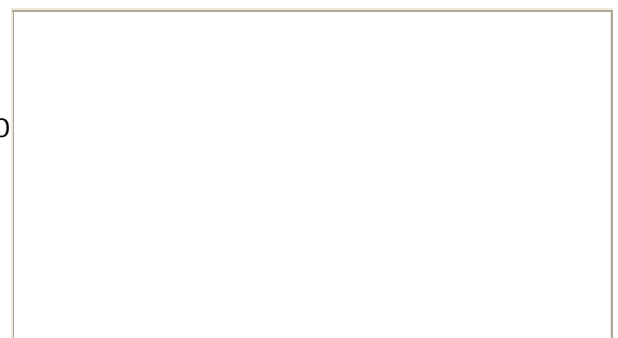
14,2360

Descrizione e riferimenti

Idrometro alla graduazione 1.,00

**Anno
1995**

Distanza da Km.



Denominazione **SAD167BR**

BOSCHI
Chiesetta

**Quota
metri**

15,0531

Descrizione e riferimenti

CSV - Targhetta in metallo sulla facciata nord,
presso lo spigolo est, della cascina in destra
savena, 50 m. circa a monte del ponte.

**Anno
1995**

Distanza da SAS801V Km.25,150



Denominazione **SAS821**

BOSCHI

**Quota
metri**

16,4818

Descrizione e riferimenti

CSO - Chiodo in metallo sulla spalletta a monte
lato nord del ponte sulla strada per l'Az. Agricola
Romagnoli.

**Anno
1995**

Distanza da SAS801V Km 25,744



(parte10)

Denominazione **SAD822V**

BOSCHI
Via Boschi 71

**Quota
metri**

10,9073

Descrizione e riferimenti

CSV - Targhetta in metallo presso lo spigolo
nord ovest dell'edificio.

**Anno
1995**

Distanza da SAS801V Km 26,540



Denominazione **SAD164VBR**

BOSCHI
Fondo Ginepri- Via Boschi 109

**Quota
metri**

10,9342

Descrizione e riferimento

CSV - Targhetta in metallo sulla facciata nord
della stalla a destra del portone.

**Anno
1995**

Distanza da SAS801V Km 27,378



Denominazione **SAD823V**

BOSCHI

Via Boschi

**Quota
metri**

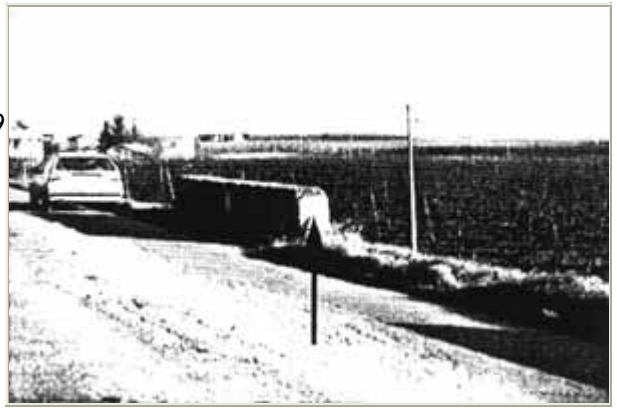
13,6779

Descrizione e riferimenti

CSV - Targhetta in metallo sul lato ovest di un muretto a bordo strada a su, 70 m. circa a valle di un ponte.

Distanza da SAS801V Km 28,364

**Anno
1995**



Denominazione **SAD157VBR**

BOSCHI

Fondo Cesaride - Via Cavalle 44

**Quota
metri**

10,0870

Descrizione e riferimenti

CSV - Targhetta in metallo sulla facciata nord, presso lo spigolo ovest.

Distanza da SAS801V Km.29,149

**Anno
1995**



Denominazione **SAD824V**

BOSCHI

Via Boschi 46

**Quota
metri**

10,5829

Descrizione e riferimenti

CSV - Targhetta in metallo presso lo spigolo nord ovest del fabbricato.

Distanza da SAS801V Km.30,116

**Anno
1995**



Denominazione **SAD53BR**

BOSCHI

Fondo sterlino- Via Marchette 17

**Quota
metri**

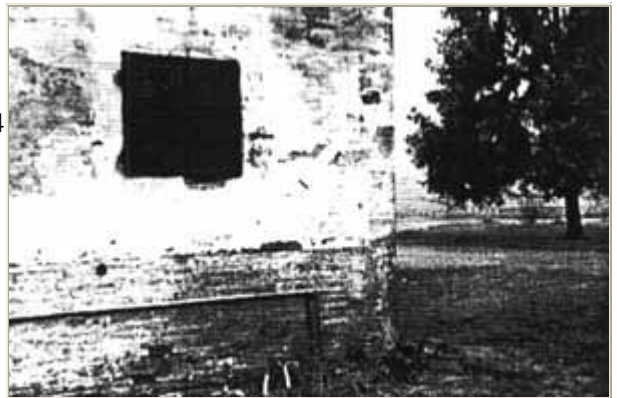
11,0844

Descrizione e riferimenti

CSV-Targhetta in metallo sulla facciata est, presso lo spigolo nord del rustico.

Distanza da SAS801V Km 30,779

**Anno
1995**



Denominazione **SAD153BR**

BOSCHI

Fondo Chiesina- Via Savena 84

**Quota
metri**

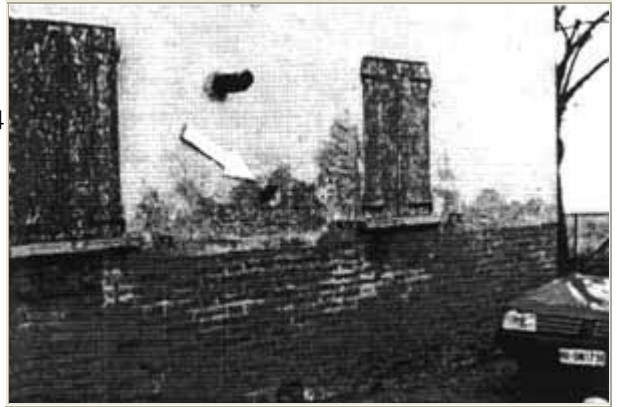
11,0104

Descrizione e riferimenti

CSV - Targhetta in metallo sulla facciata nord,
volta all' argine, fra le due finestre.

**Anno
1995**

Distanza da SAS801V Km 31,881



Denominazione **SAD723**

BOSCHI

Canale Gandazzolo

**Quota
metri**

13,5637

Descrizione e riferimenti

CSO - Chiodo in metallo sulla copertina del muro
di sostegno dell' argine, in asse alla botte a
valle.

**Anno
1995**

Distanza da SAS801V Km 32,267



Denominazione **RED68V**

CHIAVICA GANDAZZOLO

Foce Savena

**Quota
metri**

19,9857

Descrizione e riferimenti

CSV - Targhetta in metallo sulla facciata a destra
della porta entrando.

**Anno
1995**

Distanza da SAS801V Km 35,178



Denominazione **RED44BR**

CHIAVICA GANDAZZOLO

Foce Savena

**Quota
metri**

18,5357

Descrizione e riferimenti

CSV - Targhetta in metallo sulla facciata dell'
edificio presso lo spigolo sud-est.

**Anno
1995**

Distanza da SAS801V Km 35,178.



Denominazione **SAIREDA44BR**

FOCE SAVENA

Asta Idrometrica

**Quota
metri**

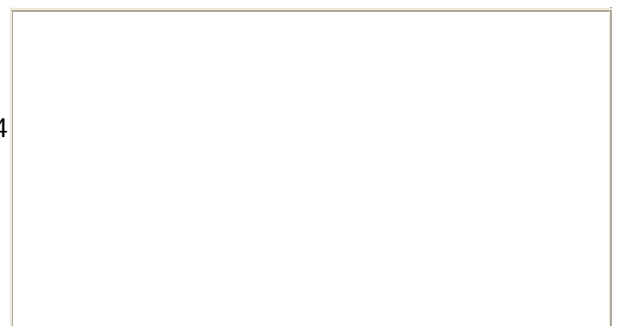
16,0384

Descrizione e riferimenti

Idrometro alla graduazione 17.00

**Anno
1995**

Distanza da Km.



Denominazione DIINA709

CHIAVICA DIVERSIVO

Asta Idrometrica

**Quota
metri**

17,6329

Descrizione e riferimenti

Idrometro alla graduazione 18.40.

**Anno
1995**

Distanza da Km



(parte11)

Denominazione NAD709V

BENTIVOGLIO

Via Saliceto

**Quota
metri**

10,9073

Descrizione e riferimenti

CSV - Targhetta in metallo sul muro della chiavica del Canale Navile di fronte al Castello, sulla facciata volta alla strada, a sinistra della scala.

**Anno
1995**

Distanza da NAD709V Km 0,000



Denominazione NAI 709

BENTIVOGLIO

Asta Idrometrica

**Quota
metri**

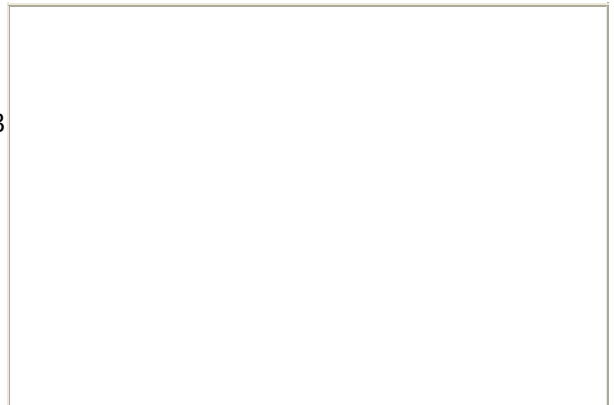
15,2413

Descrizione e riferimento

Idrometro alla graduazione 2.80.

**Anno
1995**

Distanza da Km



Denominazione DIS710V

BENTIVOGLIO

Ca' Bianca- via Asinari 10

**Quota
metri**

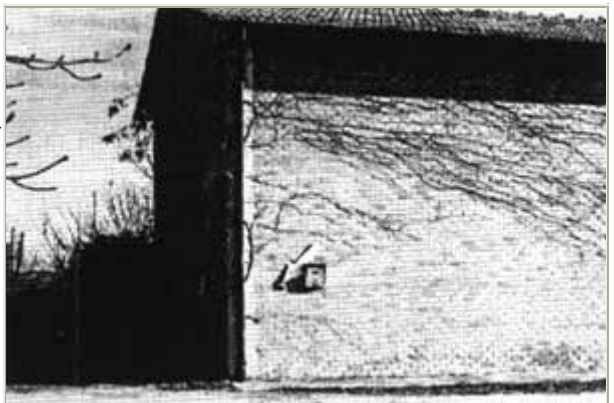
13,9784

Descrizione e riferimenti

CSV - Targhetta in metallo sulla facciata ovest, presso lo spigolo nord del magazzino, 150m. circa ad est del cavalcavia dell' Autostrada.

**Anno
1995**

Distanza da NAD709V Km 1,246



Denominazione DIS708V

BENTIVOGLIO

Fondo Saletto- vicolo Stradellazzo

**Quota
metri**

15,1847

Descrizione e riferimenti

CSV - Targhetta in metallo sulla facciata ovest,
volta alla strada, fra la finestra e lo spigolo nord.

**Anno
1995**

Distanza da NAD709V Km.2,422



Denominazione DIS138V

SALETTO

Via Asinari 27

**Quota
metri**

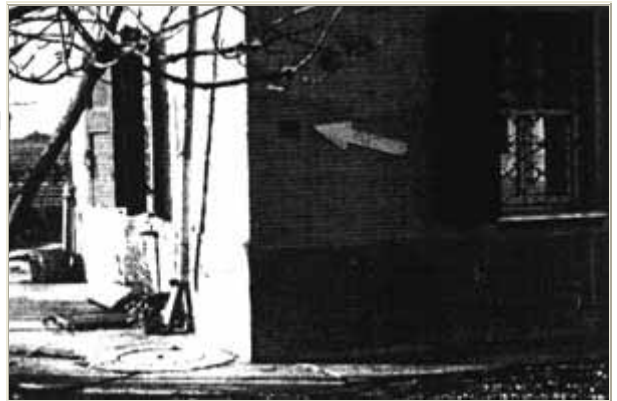
13,4961

Descrizione e riferimenti

CSV - Targhetta in metallo sulla facciata est,
presso lo spigolo sud.

**Anno
1995**

Distanza da NAD709 Km.3,753



Denominazione DIS138

SALETTO

Via Asinari 27

**Quota
metri**

11,0844

Descrizione e riferimenti

CSO - Chiodo in metallo sul marciapiede presso il
suddetto spigolo.

**Anno
1995**

Distanza da NAD 709V Km 3,753



Denominazione DIS813

SALETTO

Via Asinari 27

**Quota
metri**

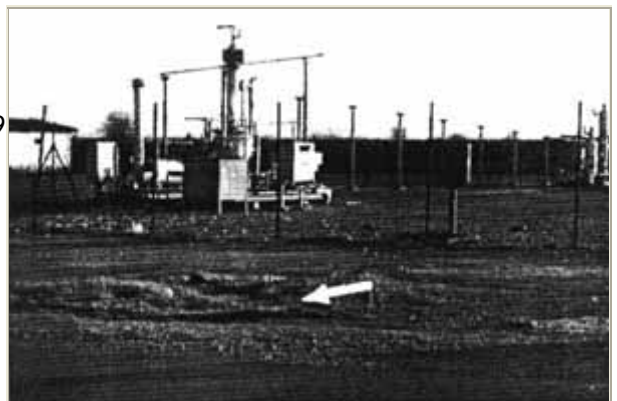
13,2249

Descrizione e riferimenti

CSO - Chiodo in metallo sulla spalletta di un
muretto, a sinistra di chi entra al pozzo Agip
"Minerbio 37".

**Anno
1995**

Distanza da NAD709V Km 4,282



Denominazione SAS227

CASONI

Ponte sul Canale Diversivo

**Quota
metri**

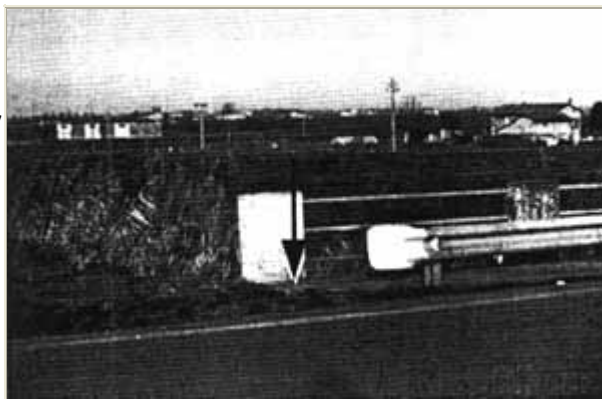
17,6167

Descrizione e riferimenti

CSO - Chiodo in metallo sul marciapiede, presso la estremità del ponte, riva destra, a monte.

**Anno
1995**

Distanza da NAD709V Km 5,205



Denominazione DIISA227

PONTE DIVERSIVO

Asta Idrometrica

**Quota
metri**

14,9992

Descrizione e riferimenti

Idrometro alla graduazione 18.40

**Anno
1995**

Distanza da Km

