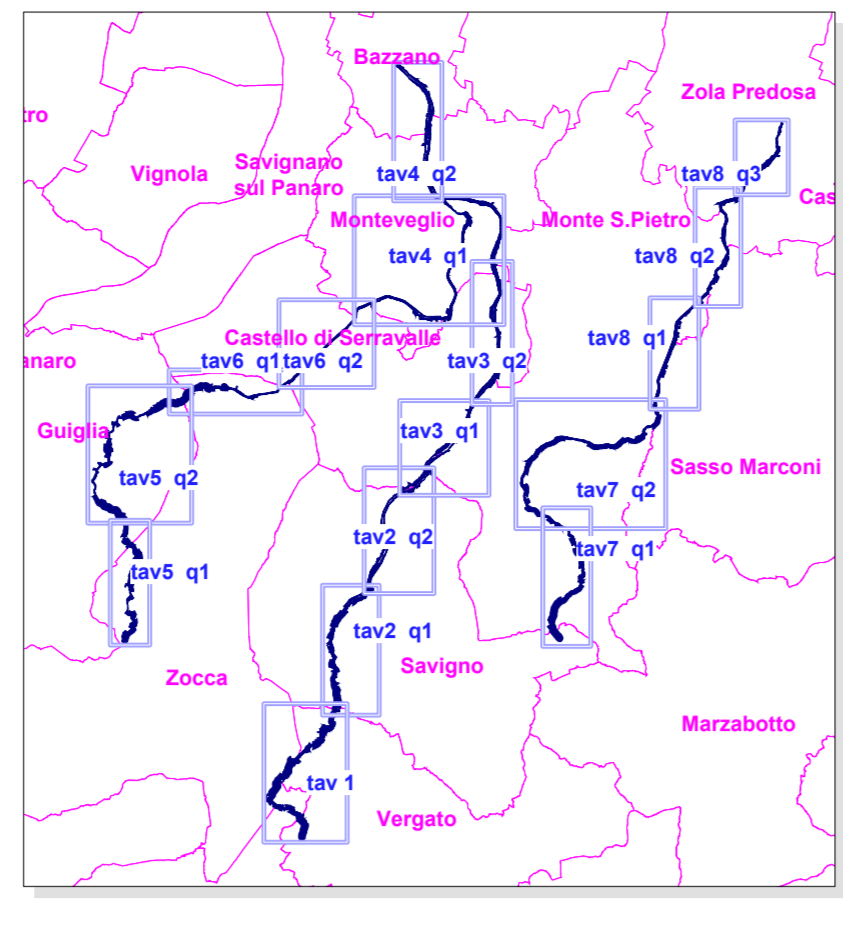


Bacino del torrente Samoggia

allegato tecnico A
Analisi della consistenza delle fasce tampone
e del grado di criticità funzionale

TAVOLA 2

A cura di Biol. Lorenzo Canciani
elaborazioni Sebastiano Correggiari Bologna, 2006



- Analisi Fascia Tampone grado di efficacia**
- I
 - II
 - III
 - IV
- Analisi Criticità livello di criticità funzionale**
- Assente
 - Elevato
 - Moderato

Alveo asta torrente Samoggia
Confini Comunali Savigno

scala 1:5.000 C.T.R. Rer: 237051-012-011-024, 220132-143

sigla	Descrizione qualitativa della fascia tampone arborea
1cA	Alneti, Saliceti arbustivi e Salico-pioppeti + fascia retrostante di vegetazione erbaceo-arbustiva. Profondità > di 20 m
1sA	Alneti, Saliceti arbustivi e Salico-pioppeti. Profondità > di 20 m
1sC	Alneti, Saliceti arbustivi e Salico-pioppeti. Profondità < di 10 m
2cA	Boschi degradati di robinia con sporadici nuclei di salico-pioppeto + fascia retrostante di vegetazione erbaceo-arbustiva. Profondità > di 20 m
2sA	Boschi degradati di robinia con sporadici nuclei di salico-pioppeto. Profondità > di 20 m
2sB	Boschi degradati di robinia con sporadici nuclei di salico-pioppeto. Profondità compresa tra 10 e 20 m
2sC	Boschi degradati di robinia con sporadici nuclei di salico-pioppeto. Profondità < di 10 m
3cA	Vegetazione erbaceo-arbustiva disturbata + fascia retrostante di vegetazione boschiva. Profondità > di 20 m
3sA	Vegetazione erbaceo-arbustiva disturbata. Profondità > di 20 m
3sB	Vegetazione erbaceo-arbustiva disturbata. Profondità compresa tra 10 e 20 m
3sC	Vegetazione erbaceo-arbustiva disturbata. Profondità < di 10 m

