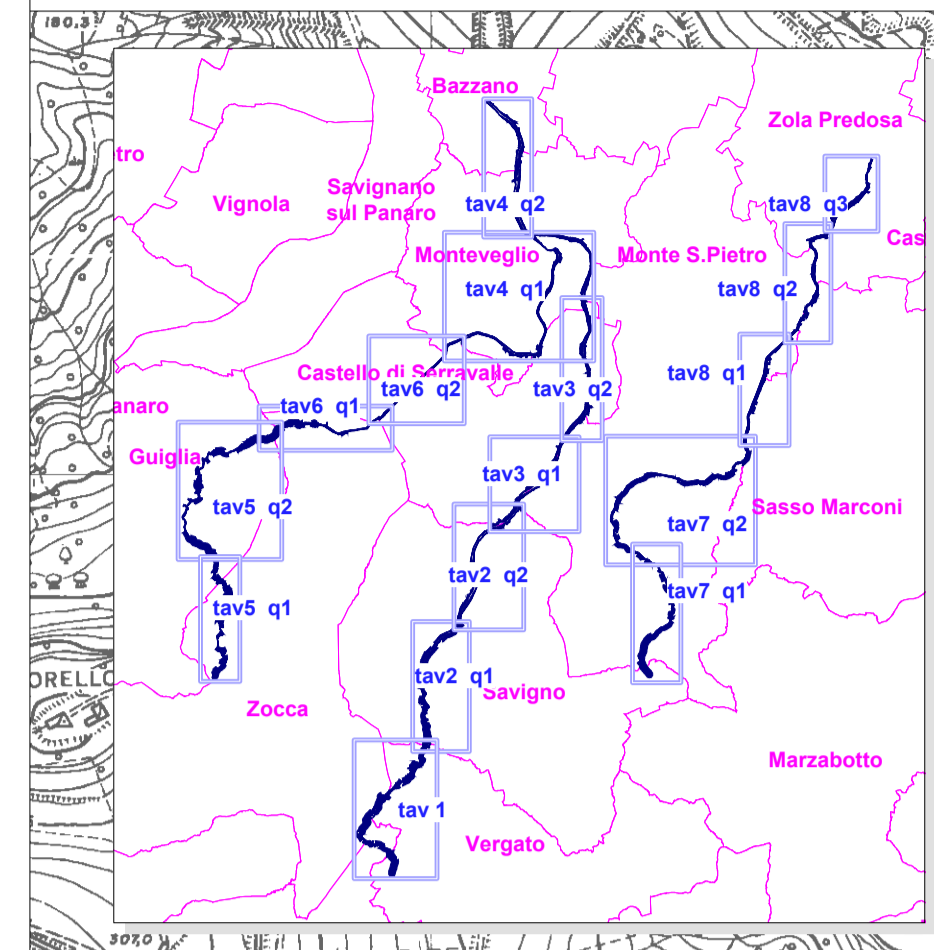


Bacino del torrente Samoggia

allegato tecnico A
Analisi della consistenza delle fasce tampone
e del grado di criticità funzionale
TAVOLA 4

A cura di **Biol. Lorenzo Canciani**
 elaborazioni **Sebastiano Correggiari** **Bologna, 2006**

- Analisi Fascia Tampone**
 grado di efficacia
- I
 - II
 - III
 - IV
- Alveo
- Analisi Criticità**
 livello di criticità funzionale
- Assente
 - Elevato
 - Moderato
- aste torrente Samoggia e Ghiaia S.
 Monteveglio, Bazzano
- Confini Comunali
- scala 1:5.000 C.T.R. Rer: 220131-144-092-103-104-063-052



sigla	Descrizione qualitativa della fascia tampone arborea
10A	Alveo, Saliceti arbustivi e Salicco-pioppeto + fascia retrostante di vegetazione erbaceo-arbustiva. Profondità > di 20 m
10A	Alveo, Saliceti arbustivi e Salicco-pioppeto. Profondità > di 20 m
10B	Alveo, Saliceti arbustivi e Salicco-pioppeto. Profondità compresa tra 10 e 20 m
10C	Alveo, Saliceti arbustivi e Salicco-pioppeto. Profondità < di 10 m
20A	Boschi degradati di rovinia con sporadici nuclei di salicco-pioppeto + fascia retrostante di vegetazione erbaceo-arbustiva. Profondità > di 20 m
20A	Boschi degradati di rovinia con sporadici nuclei di salicco-pioppeto. Profondità > di 20 m
20B	Boschi degradati di rovinia con sporadici nuclei di salicco-pioppeto. Profondità compresa tra 10 e 20 m
20C	Boschi degradati di rovinia con sporadici nuclei di salicco-pioppeto. Profondità < di 10 m
30A	Vegetazione erbaceo-arbustiva disturbata + fascia retrostante di vegetazione boschiva. Profondità > di 20 m
30A	Vegetazione erbaceo-arbustiva disturbata. Profondità > di 20 m
30B	Vegetazione erbaceo-arbustiva disturbata. Profondità compresa tra 10 e 20
30C	Vegetazione erbaceo-arbustiva disturbata. Profondità < di 10 m

quadro 1

