

Bacino del torrente Samoggia

allegato tecnico A

Analisi della consistenza delle fasce tampone e del grado di criticità funzionale

TAVOLA 6

A cura di Biol. Lorenzo Canciani  
elaborazioni Sebastiano Correggiari

Bologna, 2006

Analisi Fascia Tampone grado di efficacia

- I
- II
- III
- IV

Alveo

Confini Comunali

scala 1:5.000

Analisi Criticità livello di criticità funzionale

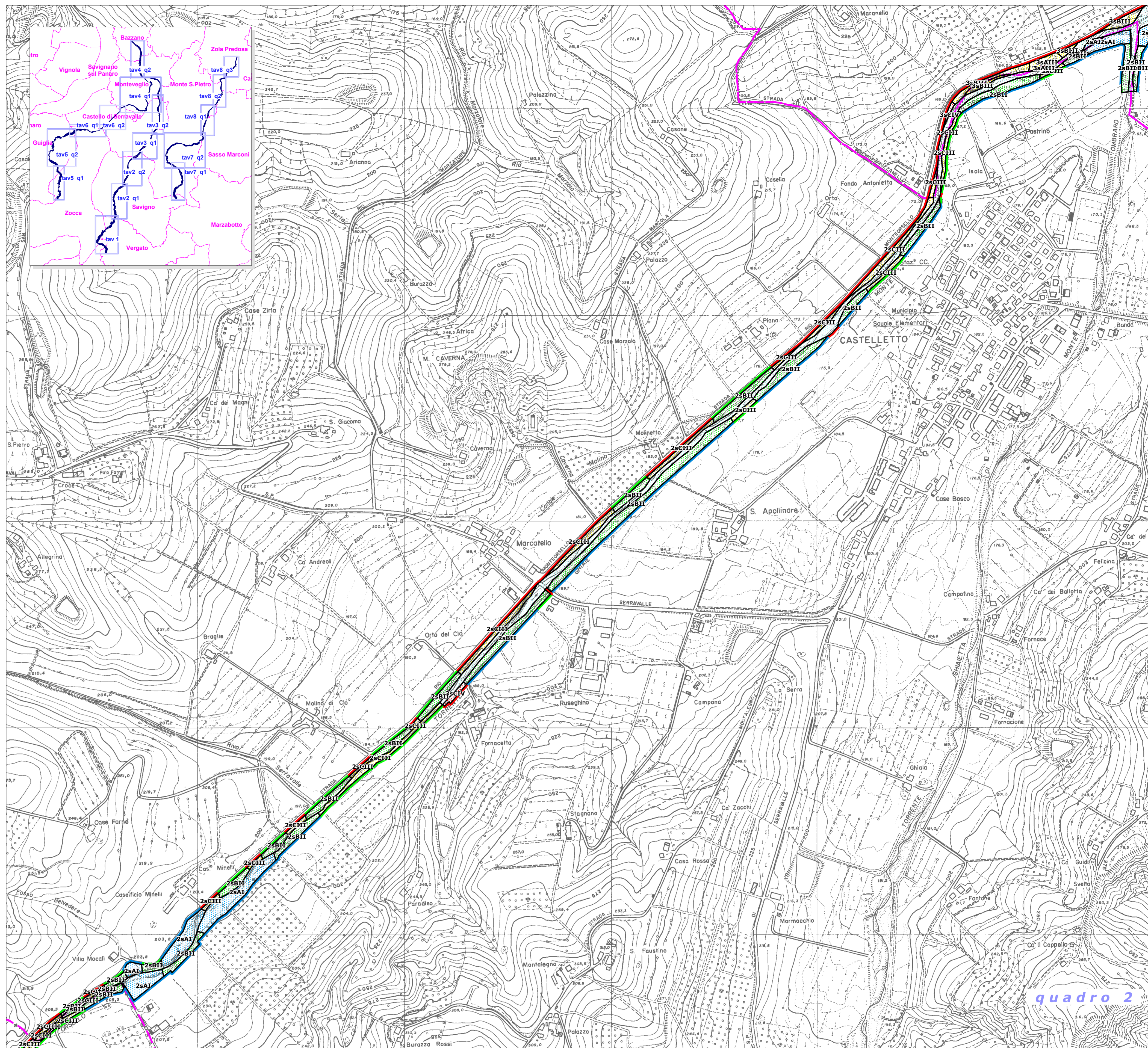
- Assente
- Elevato
- Moderato

asta torrente Ghiaia S.

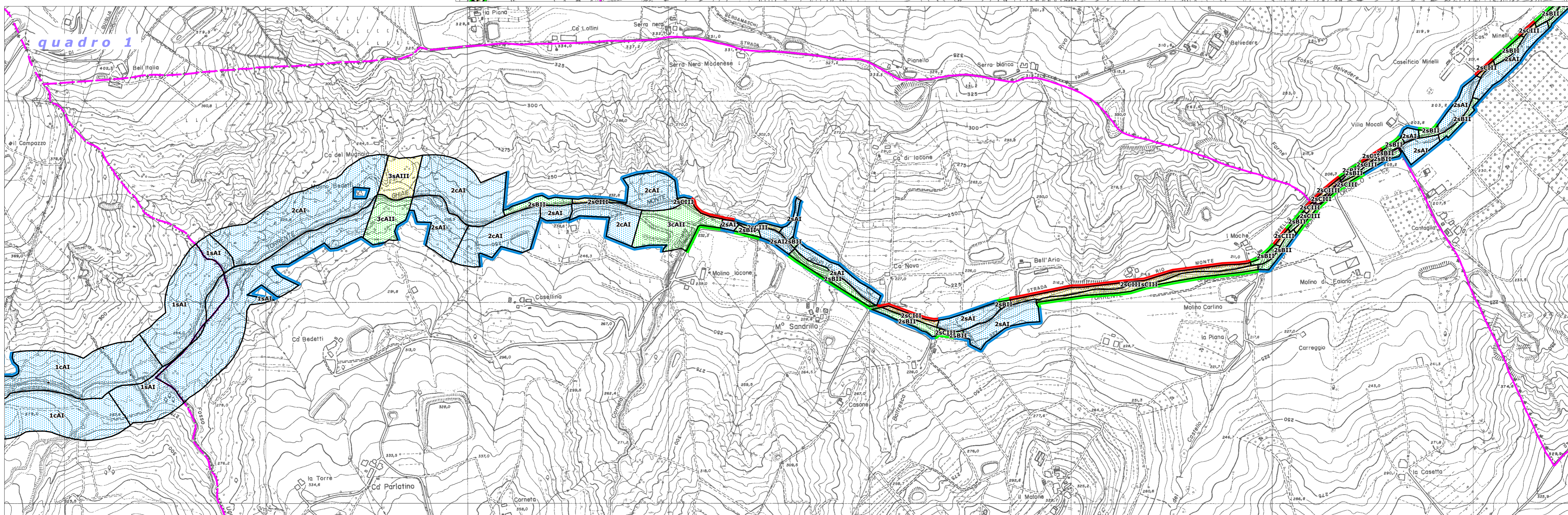
Zocca, Castello di Serravalle

C.T.R. Rer: 220131-133-134

sigla	Descrizione qualitativa della fascia tampone arborea
1aA	Alneti, Saliceti arbustivi e Salico-pioppeti + fascia retrostante di vegetazione erbaceo-arbustiva. Profondità > di 20 m
1aB	Alneti, Saliceti arbustivi e Salico-pioppeti. Profondità > di 20 m
1aC	Alneti, Saliceti arbustivi e Salico-pioppeti. Profondità compresa tra 10 e 20 m
1bC	Alneti, Saliceti arbustivi e Salico-pioppeti. Profondità < di 10 m
2aA	Boschi degradati di robinia con sporadici nuclei di salico-pioppeto + fascia retrostante di vegetazione erbaceo-arbustiva. Profondità > di 20 m
2aB	Boschi degradati di robinia con sporadici nuclei di salico-pioppeto. Profondità > di 20 m
2aC	Boschi degradati di robinia con sporadici nuclei di salico-pioppeto. Profondità compresa tra 10 e 20 m
2bC	Boschi degradati di robinia con sporadici nuclei di salico-pioppeto. Profondità < di 10 m
3aA	Vegetazione erbaceo-arbustiva disturbata + fascia retrostante di vegetazione boschiva. Profondità > di 20 m
3aB	Vegetazione erbaceo-arbustiva disturbata. Profondità > di 20 m
3aC	Vegetazione erbaceo-arbustiva disturbata. Profondità compresa tra 10 e 20 m
3bC	Vegetazione erbaceo-arbustiva disturbata. Profondità < di 10 m



quadro 2



quadro 1