

Bacino del torrente Samoggia

allegato tecnico A
Analisi della consistenza delle fasce tampone e del grado di criticità funzionale
TAVOLA 7

A cura di **Biol. Lorenzo Canciani**
 elaborazioni **Sebastiano Correggiari** Bologna, 2006

Analisi Fascia Tampone grado di efficacia

- I
- II
- III
- IV

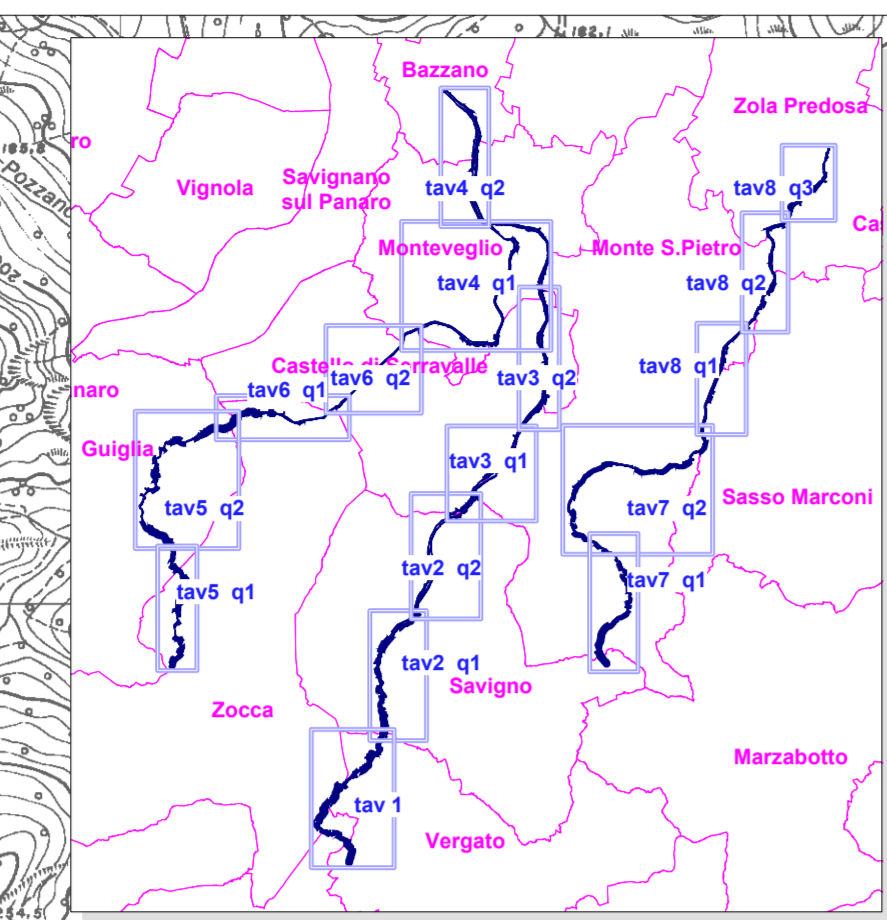
Analisi Criticità livello di criticità funzionale

- Assente
- Elevato
- Moderato

Alveo asta torrente Lavino

Confini Comunali Savigno, Monte S. Pietro, Sasso Marconi

scala 1:5.000 C.T.R. Ref: 237021-022, 220142-153



sigla	Descrizione qualitativa della fascia tampone arborea
10A	Alveo. Saliceti arbustivi e Salico-pioppeti + fascia retrostante di vegetazione erbaceo-arbustiva. Profondità > di 20 m
10A	Alveo. Saliceti arbustivi e Salico-pioppeti. Profondità > di 20 m
10B	Alveo. Saliceti arbustivi e Salico-pioppeti. Profondità compresa tra 10 e 20 m
10C	Alveo. Saliceti arbustivi e Salico-pioppeti. Profondità < di 10 m
20A	Boschi degradati di rovinia con sporadici nuclei di salico-pioppeto + fascia retrostante di vegetazione erbaceo-arbustiva. Profondità > di 20 m
20A	Boschi degradati di rovinia con sporadici nuclei di salico-pioppeto. Profondità > di 20 m
20B	Boschi degradati di rovinia con sporadici nuclei di salico-pioppeto. Profondità compresa tra 10 e 20 m
20C	Boschi degradati di rovinia con sporadici nuclei di salico-pioppeto. Profondità < di 10 m
30A	Vegetazione erbaceo-arbustiva disturbata + fascia retrostante di vegetazione boschiva. Profondità > di 20 m
30A	Vegetazione erbaceo-arbustiva disturbata. Profondità > di 20 m
30B	Vegetazione erbaceo-arbustiva disturbata. Profondità compresa tra 10 e 20
30C	Vegetazione erbaceo-arbustiva disturbata. Profondità < di 10 m

