

AUTORITA' di BACINO del RENO

**Piano stralcio per il bacino
del torrente Samoggia
aggiornamento 2007**

I - RISCHIO DA FRANA E ASSETTO DEI VERSANTI

*Zonizzazione Carta delle Attitudini
alle Trasformazioni Edilizio-Urbanistiche*

SCHEDA N. A39

Località: Cà Nova Marconi

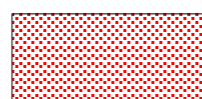
Comune: Sasso Marconi

Cartografia

scala 1:5.000

Bologna, 23 aprile 2008

Legenda



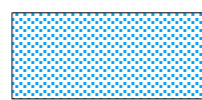
Zona 1 area in dissesto (artt.6-9-10)

L' area in dissesto comprende frane attive, frane antiche con evidenze di riattivazione, movimenti gravitativi superficiali diffusi, calanchi.



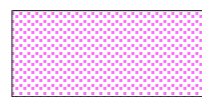
Zona 2 area di possibile evoluzione del dissesto (artt.7-9-10)

L'area di possibile evoluzione del dissesto comprende i territori che possono essere interessati dall'estensione dell'area in dissesto.



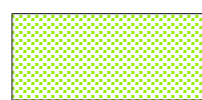
Zona 3 area di possibile influenza del dissesto (artt.7-10)

L' area di possibile influenza del dissesto comprende i territori che non incidono sulla dinamica del fenomeno franoso ma possono essere interessati dagli effetti dell'area in dissesto.



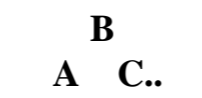
Zona 4 area da sottoporre a verifica (artt.8-9-10)

L'area da sottoporre a verifica comprende i territori interessati da movimenti gravitativi il cui stato di attività e di pericolosità può essere definito solo attraverso specifiche indagini di monitoraggio.



Zona 5 area di influenza (artt.9-10)

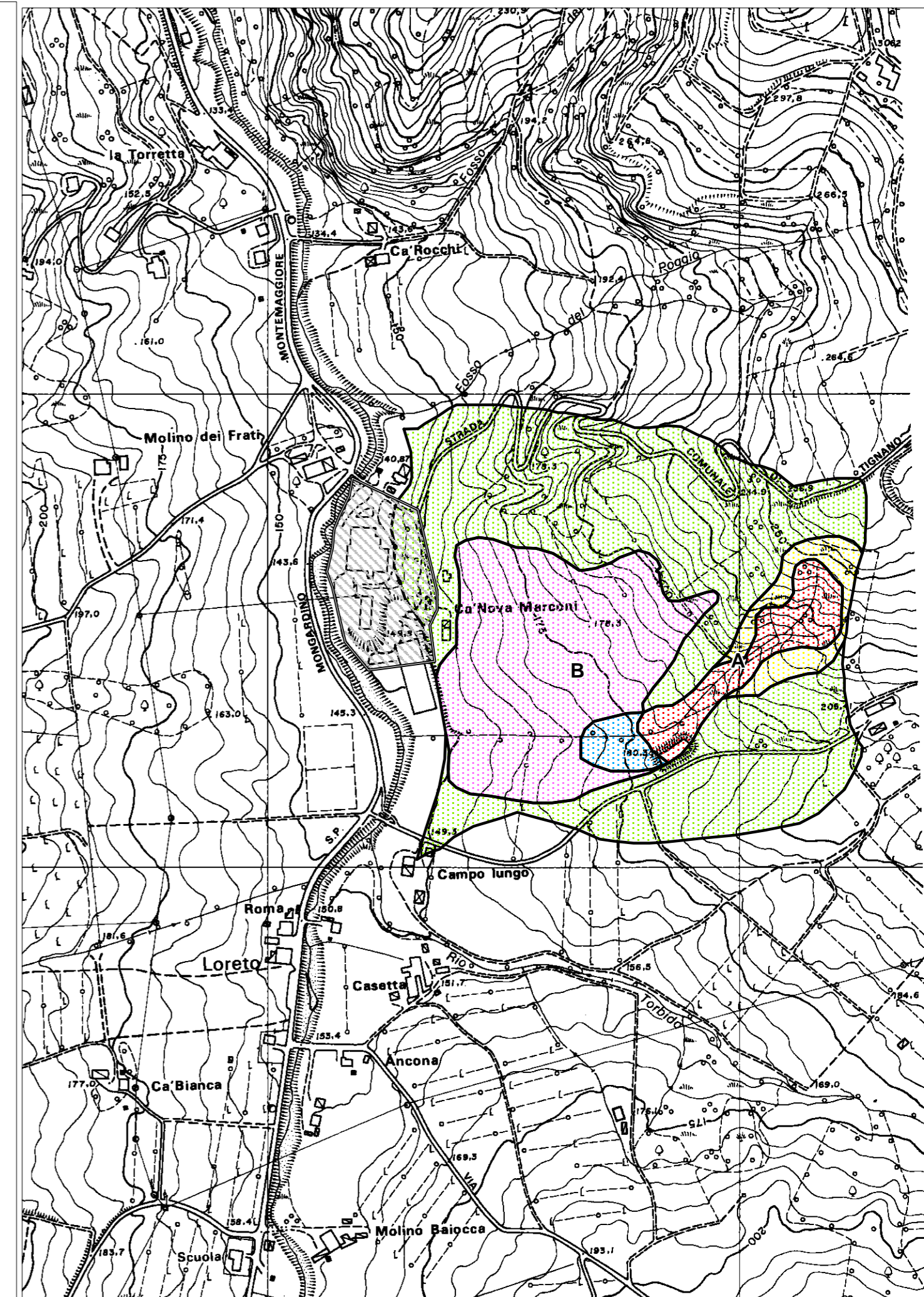
L'area di influenza comprende i territori all'interno dei quali gli effetti dell'interazione delle componenti fisiche ed antropiche influenzano la dinamica evolutiva dell'area in dissesto e/o possono compromettere la stabilità dei versanti non in dissesto



Riferimenti dei dissesti descritti nella scheda



Interventi insediativi e/o infrastrutturali



Cartografia di base derivata dalla C.T.R. Regione Emilia-Romagna Elemento n.220154