

AUTORITA' di BACINO del RENO

**Piano stralcio per il bacino
del torrente Samoggia
*aggiornamento 2007***

*Modifica agli ambiti territoriali di applicazione dell'art.5 del vigente
Piano stralcio per il bacino del torrente Samoggia
aggiornamento 2007*

I - RISCHIO DA FRANA E ASSETTO DEI VERSANTI

Zonizzazione Aree a Rischio

SCHEDA N. 16 M1

Località: San Prospero

Comune: Valsamoggia (Savigno)

Cartografia

scala 1:5.000

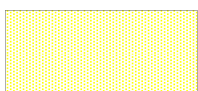
Bologna, 27 aprile 2016

Legenda



Zona 1 area in dissesto (artt.6-9-10)

L' area in dissesto comprende frane attive, frane antiche con evidenze di riattivazione, movimenti gravitativi superficiali diffusi, calanchi.



Zona 2 area di possibile evoluzione del dissesto (artt.7-9-10)

L'area di possibile evoluzione del dissesto comprende i territori che possono essere interessati dall'estensione dell'area in dissesto.



Zona 4 area da sottoporre a verifica (artt.8-9-10)

L'area da sottoporre a verifica comprende i territori interessati da movimenti gravitativi il cui stato di attività e di pericolosità può essere definito solo attraverso specifiche indagini di monitoraggio.

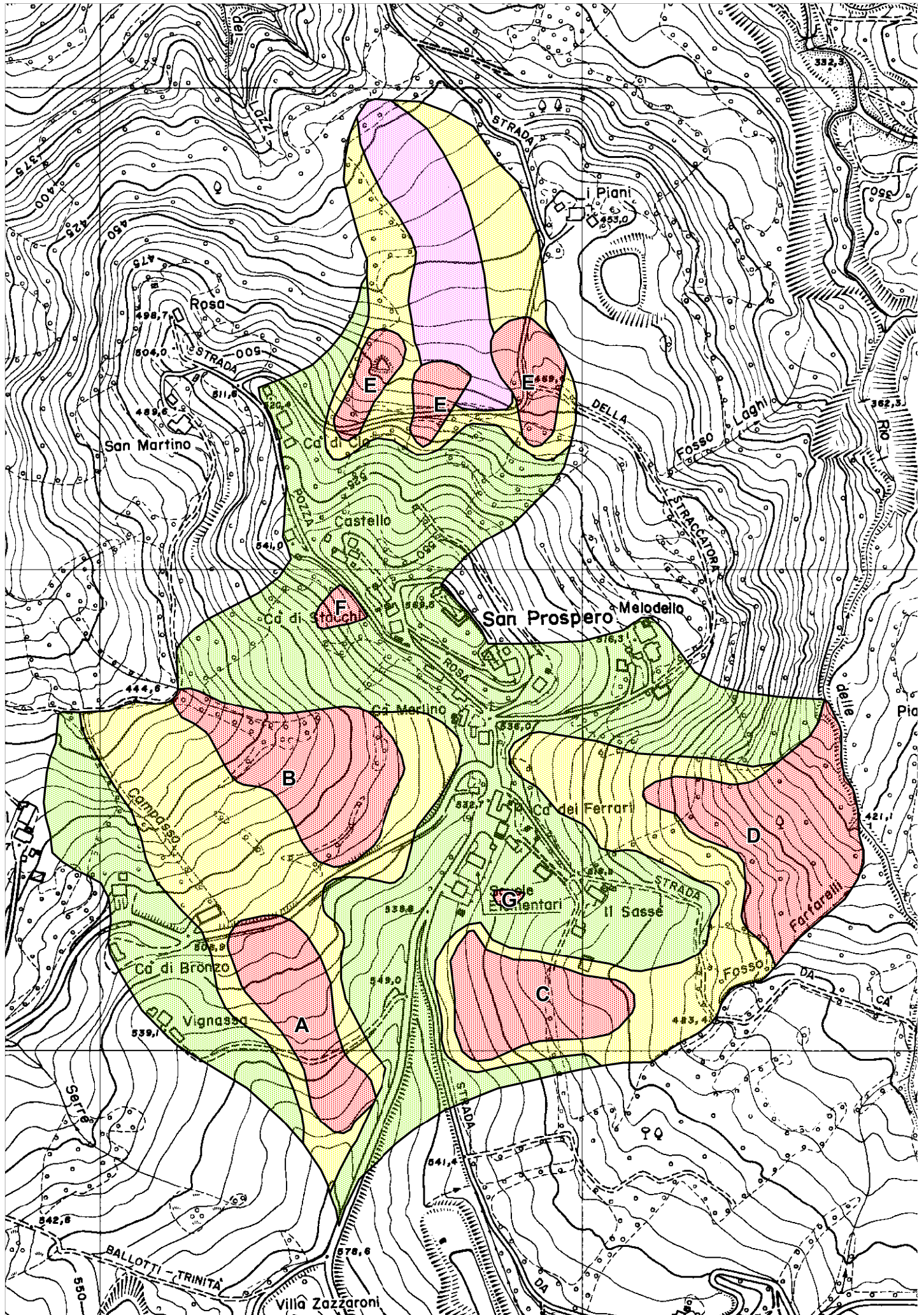


Zona 5 area di influenza (artt.9-10)

L'area di influenza comprende i territori all'interno dei quali gli effetti dell'interazione delle componenti fisiche ed antropiche influenzano la dinamica evolutiva dell'area in dissesto e/o possono compromettere la stabilità dei versanti non in dissesto

B
A C..

Riferimenti dei dissesti descritti nella scheda



ne