

Bacino del torrente Senio

allegato tecnico A

Analisi della consistenza delle fasce tampone e del grado di criticità funzionale

TAVOLA 1

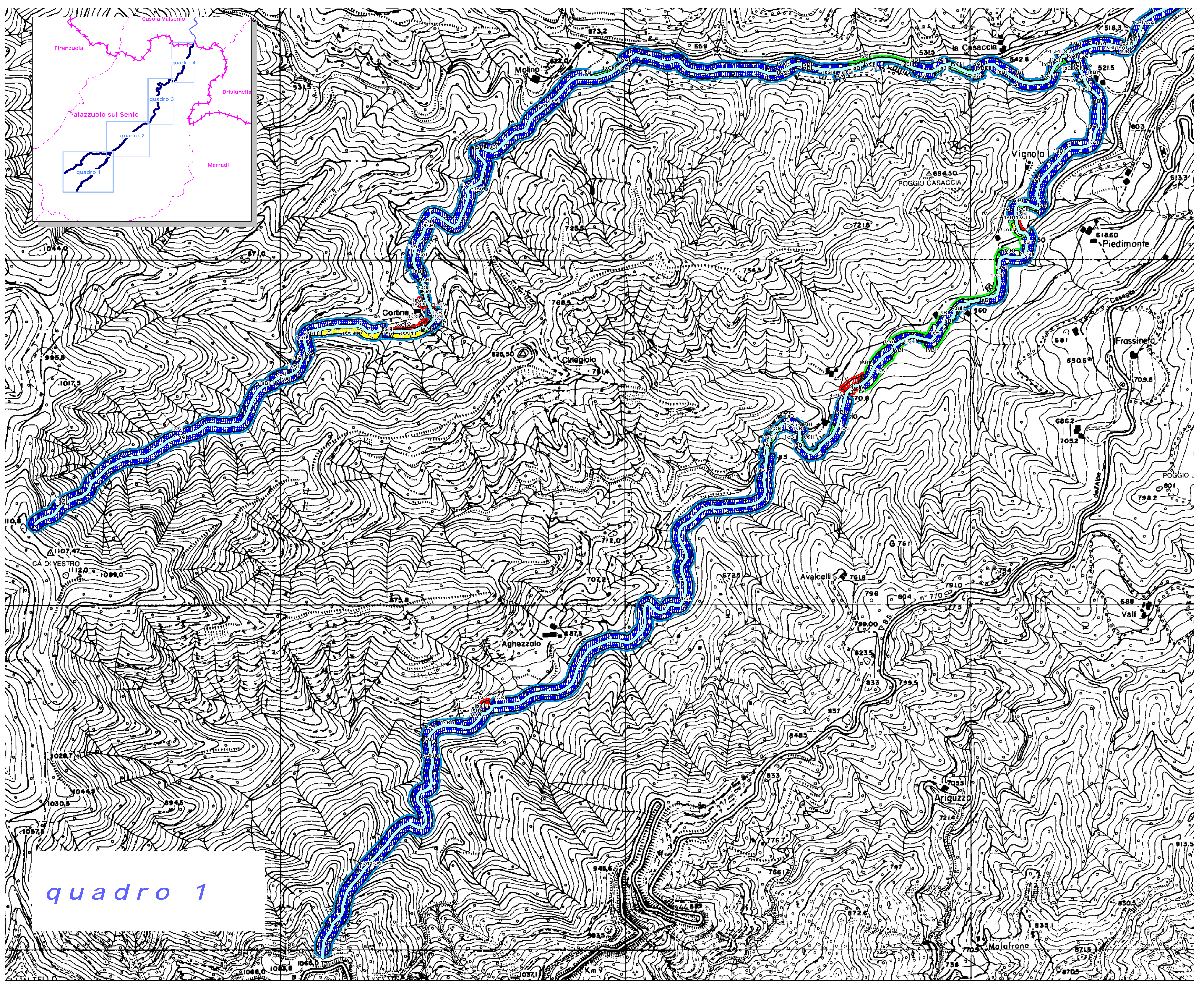
A cura di Dott. Biol. Lorenzo Canciani Bologna, 2007

- ▬ asta torrente Senio scala 1:5.000
- ▬ Confini Comunali Palazzuolo sul Senio (FI)
- Analisi Fascia Tampone grado di efficacia
 - I
 - II
 - III
 - IV
- Analisi Criticità livello di criticità funzionale
 - ASSENTE
 - ELEVATO
 - MODERATO

| sigla = | Classe di qualità | Complessità | Classe di profondità | Grado di efficacia |
|---------|-------------------|-------------|----------------------|--------------------|
| | 1, 2, 3, 4 | S, C | A, B, C | I, II, III, IV |

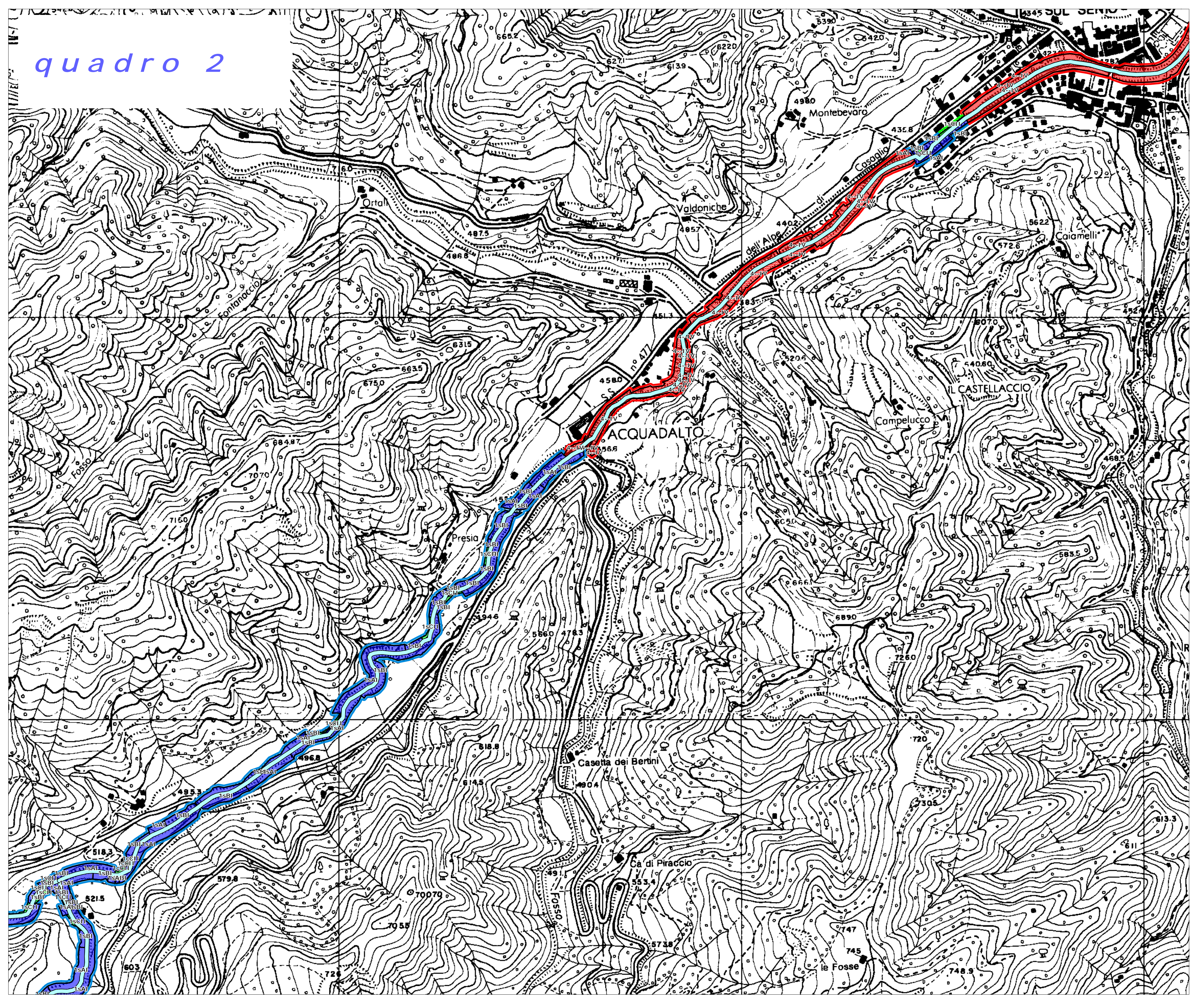
| sigla | Descrizione qualitativa della fascia tampone arborea |
|-------|---|
| 1cA | Aineti, Saliceti arbustivi e Salico-pioppeti + fascia retrostante di vegetazione erbaceo-arbustiva. Profondità > di 20 m |
| 1sA | Aineti, Saliceti arbustivi e Salico-pioppeti. Profondità > di 20 m |
| 1sB | Aineti, Saliceti arbustivi e Salico-pioppeti. Profondità compresa tra 10 e 20 m |
| 1sC | Aineti, Saliceti arbustivi e Salico-pioppeti. Profondità < di 10 m |
| 2cA | Boschi degradati di robinia con sporadici nuclei di salico-pioppeto + fascia retrostante di vegetazione erbaceo-arbustiva. Profondità > di 20 m |
| 2sA | Boschi degradati di robinia con sporadici nuclei di salico-pioppeto. Profondità > di 20 m |
| 2sB | Boschi degradati di robinia con sporadici nuclei di salico-pioppeto. Profondità compresa tra 10 e 20 m |
| 2sC | Boschi degradati di robinia con sporadici nuclei di salico-pioppeto. Profondità < di 10 m |
| 3cA | Vegetazione erbaceo-arbustiva disturbata + fascia retrostante di vegetazione boschiva. Profondità > di 20 m |
| 3sA | Vegetazione erbaceo-arbustiva disturbata. Profondità > di 20 m |
| 3sB | Vegetazione erbaceo-arbustiva disturbata. Profondità compresa tra 10 e 20 m |
| 3sC | Vegetazione erbaceo-arbustiva disturbata. Profondità < di 10 m |

C.T.R. Rt: 253030 - 253040 - 253070 - 253080 - 253100 - 253110

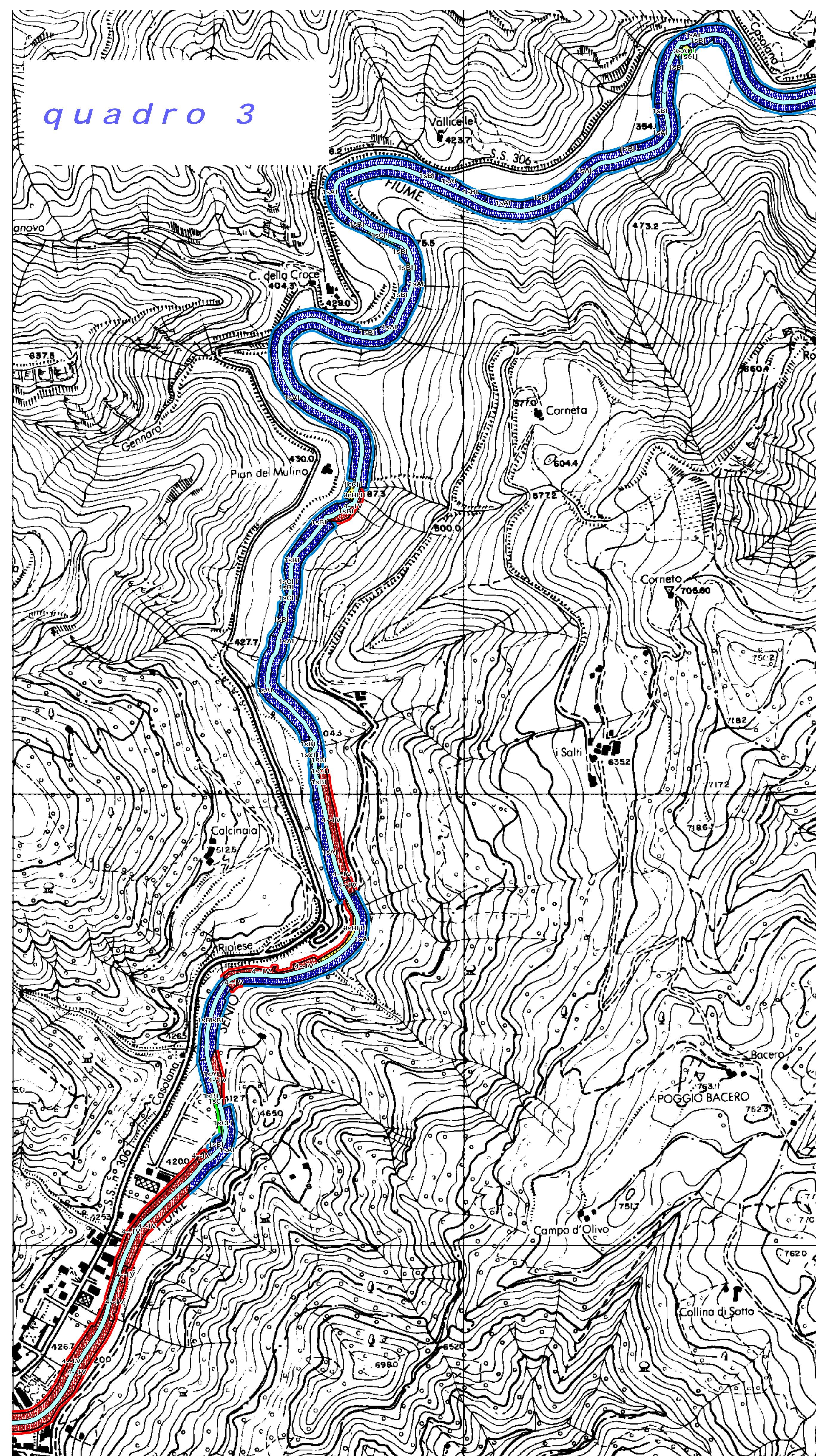


quadro 1

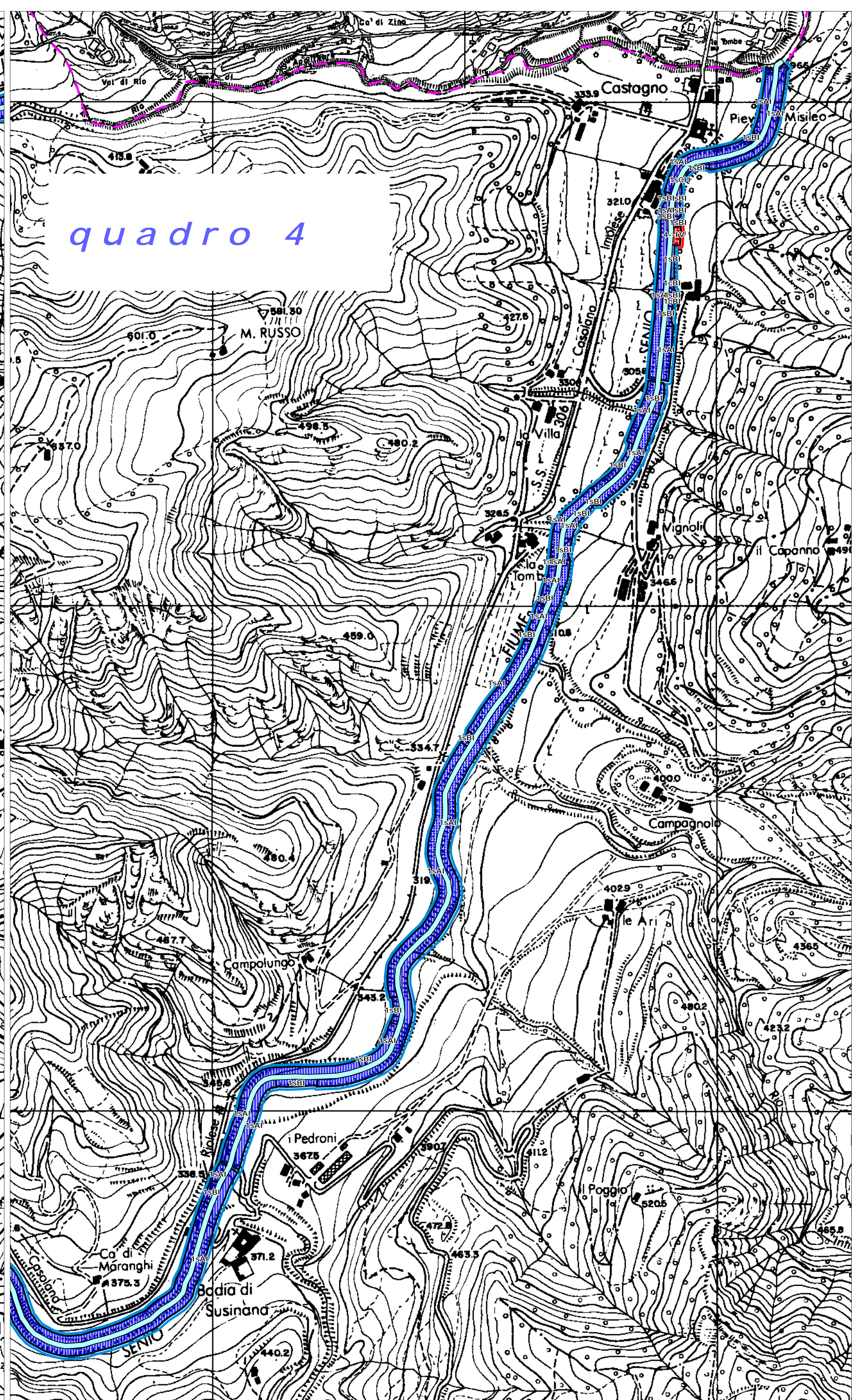
quadro 2

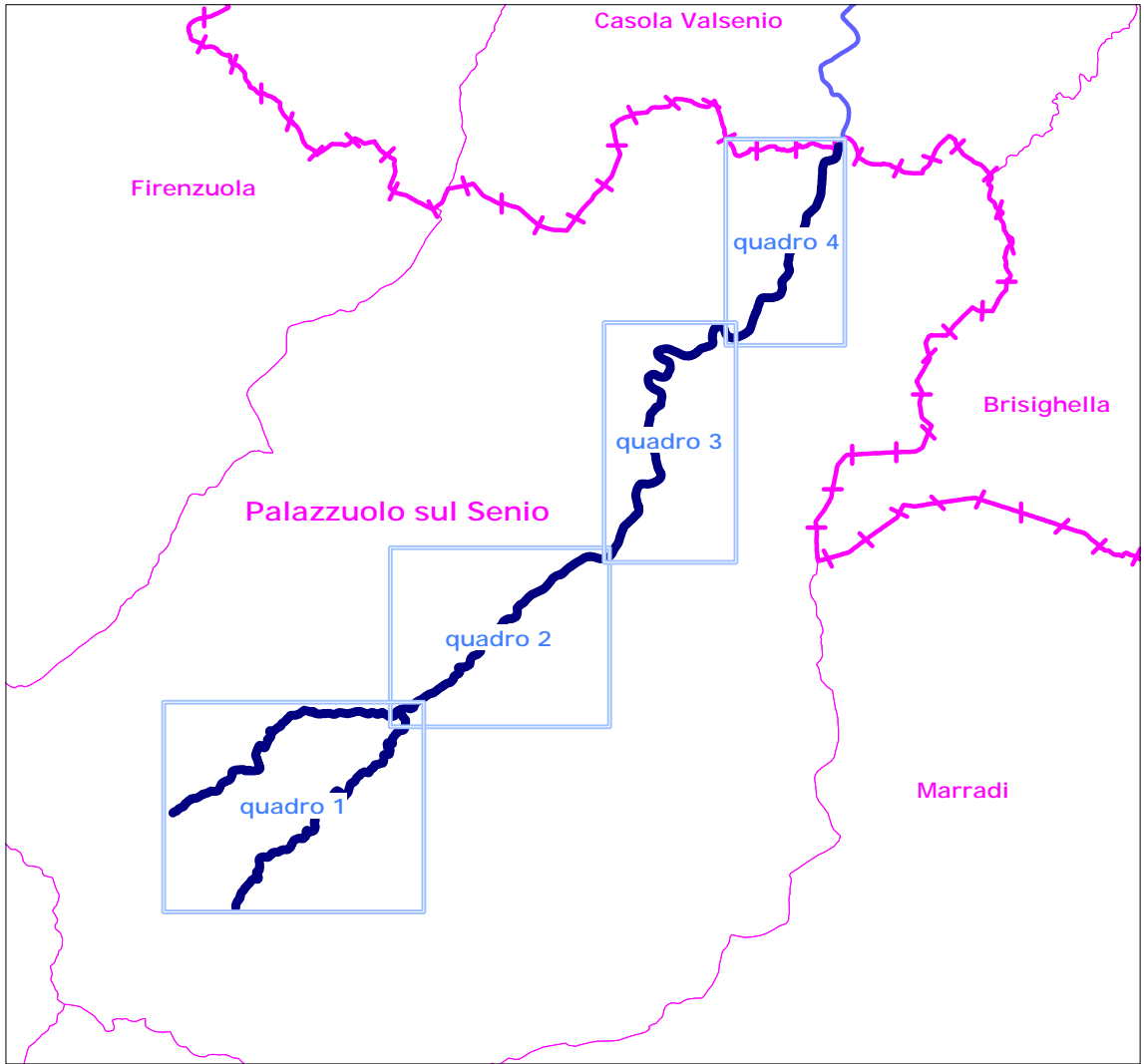


quadro 3



quadro 4





Casola Valsenio

Firenzuola

quadro 4

Brisighella

quadro 3

Palazzuolo sul Senio

quadro 2

quadro 1

Marradi