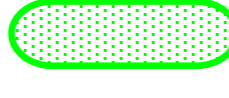
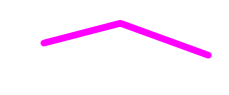
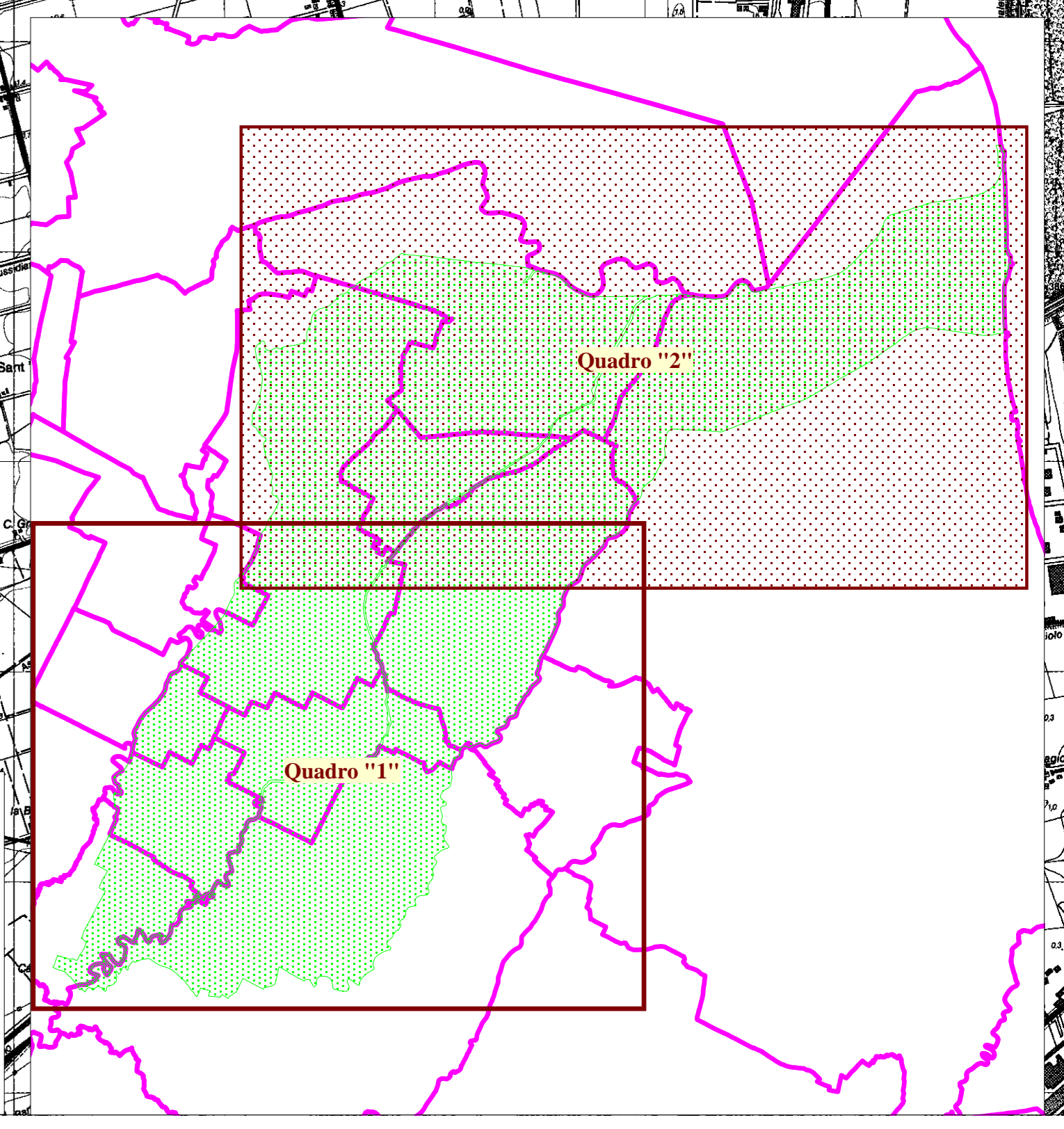
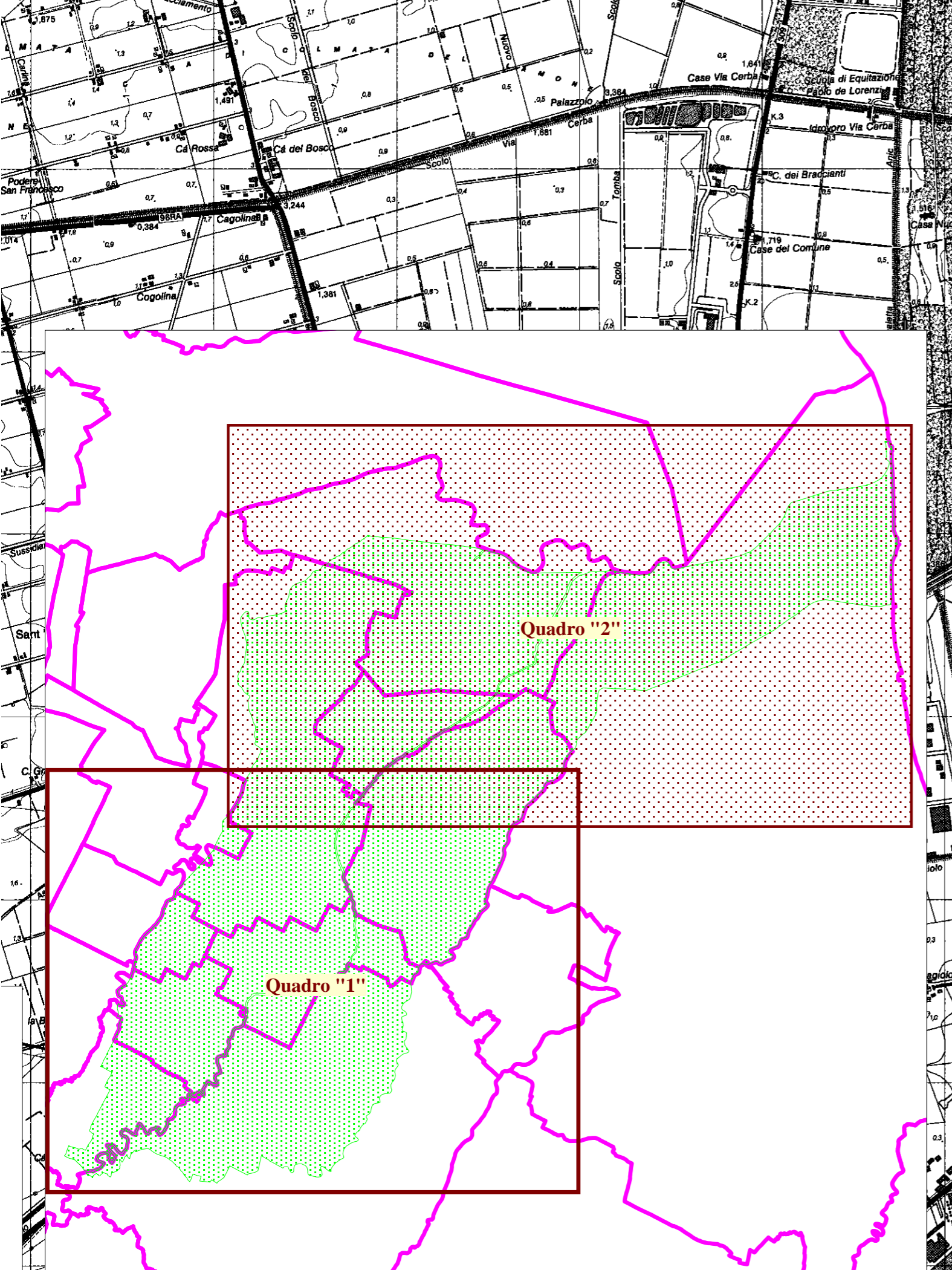


LEGENDA

-  Bacino imbrifero di pianura e pedecollinare (art.20 delle norme di piano)
-  Confini comunali







Regione Toscana

AUTORITA' di BACINO del RENO

**Piano stralcio per il bacino
 del torrente Senio
 Revisione Generale**

II - RISCHIO IDRAULICO E ASSETTO RETE IDROGRAFICA

**TAVOLA "B quadro 2"
 BACINO IMBRIFERO DI PIANURA E PEDECOLLINARE
 DEL TORRENTE SENIO E BACINI DEI SISTEMI
 IDROGRAFICI DI BONIFICA DEI COMPARTI
 CANAL VELA E FOSSO VECCHIO**

Scala 1:25.000

**Il Presidente
 dell'Autorità di Bacino del Reno
 Prof. Marioluigi Bruschini**

**Il Progettista
 Ing. Gabriele Strampelli**

**Il Segretario Generale
 dell'Autorità di Bacino del Reno
 Dott. Ferruccio Melloni**

Bologna, 17 dicembre 2009