






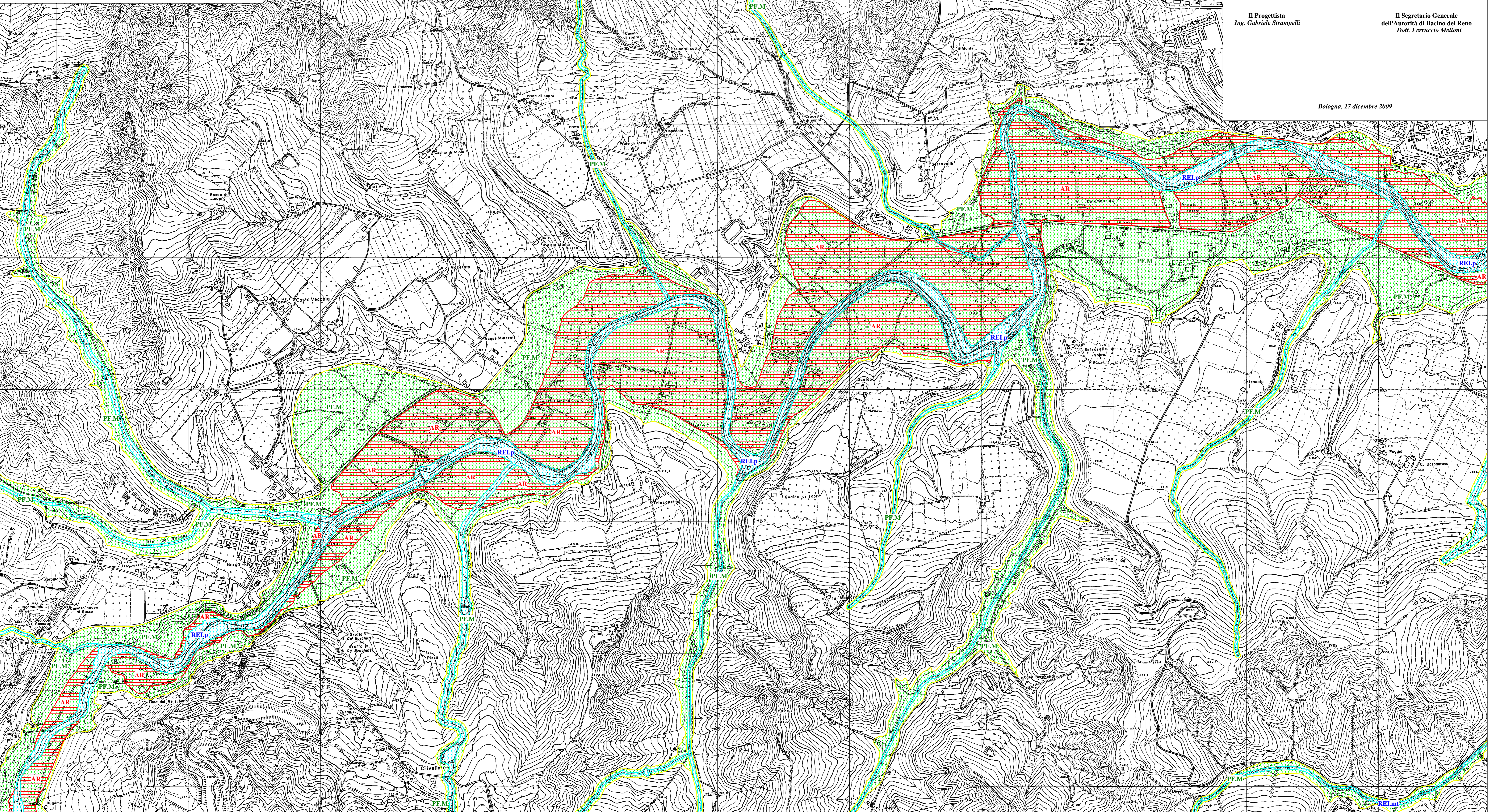


LEGENDA

-  **RELP** Reticolo idrografico corsi d'acqua principali, secondari e minori (art. 15 delle norme di piano)
Il simbolo "RELp" indica il reticolo idrografico principale, quello "RELm" il reticolo idrografico minore e quello "RELmi" il reticolo idrografico minuto)
-  **AR** Aree ad alta probabilità di inondazione (art.16 delle norme di piano)
-  **PEM** Fasce di pertinenza fluviale (art.18 delle norme di piano)
Il simbolo "PEM" indica le fasce di pertinenza fluviale generalmente localizzate in zone montane o pedecollinari, quello "PE.V" indica le fasce di pertinenza fluviale generalmente localizzate in zone di pianura. I simboli "PE.M.Li" e "PE.V.Li" indicano le fasce di pertinenza fluviale da considerare anche come aree di localizzazione interventi. Il simbolo "PE.V.RT" indica le fasce di pertinenza fluviale di recupero territoriale)
-  **PE.V.Li**
-  **PE.M.Li**
-  **PE.V.RT**
-  **Interventi** Aree di localizzazione interventi (art. 17 delle norme di piano)

La cartografia di base è derivata dalle carte tecniche regionali (C.T.R.) della Regione Emilia-Romagna in scala 1:5.000 (elementi 238121, 238122, 239091, 239092, 239093 e 239094)



Piano stralcio per il bacino del torrente Senio
Revisione Generale

II - RISCHIO IDRAULICO E ASSETTO RETE IDROGRAFICA

TAVOLA "RL15"
RETICOLO IDROGRAFICO
AREE AD ALTA PROBABILITA' DI INONDAZIONE
AREE PER REALIZZAZIONE INTERVENTI STRUTTURALI
FASCE DI PERTINENZA FLUVIALE Scala 1:5.000

Il Presidente dell'Autorità di Bacino del Reno
Prof. Mariolugi Bruschini

Il Progettista
Ing. Gabriele Strappelli

Il Segretario Generale dell'Autorità di Bacino del Reno
Dott. Ferruccio Melloni

Bologna, 17 dicembre 2009