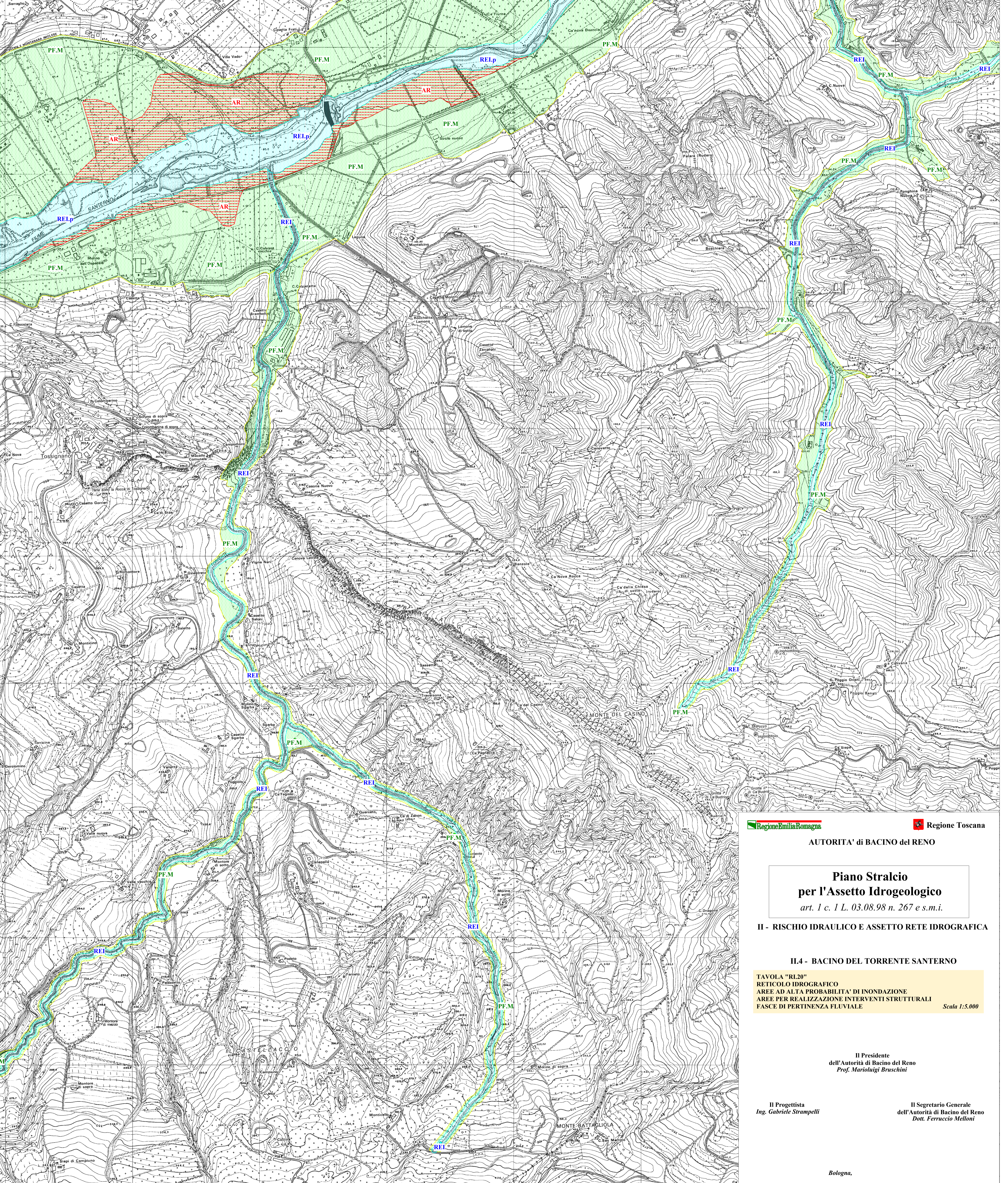


LEGENDA

- REI.p** Reticolo idrografico corsi d'acqua principali, secondari e minori (art. 15 delle norme di piano)
(Il simbolo "REI.p" indica il reticolo idrografico principale, quello "REI.s" il reticolo idrografico secondario e quello "REI" il reticolo idrografico minore)
- AR** Aree ad alta probabilità di inondazione (art.16 delle norme di piano)
- PF.M** Fasce di pertinenza fluviale (art.18 delle norme di piano)
(Il simbolo "PF.M" indica le fasce di pertinenza fluviale generalmente localizzate in zone montane o pedocollinari, quello "PF.V" indica le fasce di pertinenza fluviale generalmente localizzate in zone di pianura. Il simbolo "PF.V.RU" indica le fasce di pertinenza fluviale da considerare come aree di ristrutturazione urbana. I simboli "PF.M.L" e "PF.V.L" indicano le fasce di pertinenza fluviale da considerare anche come aree di localizzazione interventi)
- PI** Aree di potenziale localizzazione interventi (art.17 delle norme di piano) per realizzazione "casce di espansione"
- LI** Aree di localizzazione interventi (art. 17 delle norme di piano) per realizzazione "casce di espansione"
- MI** Aree di intervento (art. 17 delle norme di piano) per realizzazione "casce di espansione"
- Confine di regione

La cartografia di base è derivata dalle carte tecniche regionali (C.T.R.) della Regione Emilia-Romagna in scala 1:5.000 (elementi 238121, 238122, 238123, 238124, 238161 e 238164)



Regione Emilia-Romagna Regione Toscana

AUTORITA' di BACINO del RENO

**Piano Stralcio
per l'Assetto Idrogeologico**
art. 1 c. 1 L. 03.08.98 n. 267 e s.m.i.

II - RISCHIO IDRAULICO E ASSETTO RETE IDROGRAFICA

II.4 - BACINO DEL TORRENTE SANTERNO

TAVOLA "RI.20"
RETICOLO IDROGRAFICO
AREE AD ALTA PROBABILITA' DI INONDAZIONE
AREE PER REALIZZAZIONE INTERVENTI STRUTTURALI
FASCE DI PERTINENZA FLUVIALE

Scala 1:5.000

Il Presidente
dell'Autorità di Bacino del Reno
Prof. Marioluigi Bruschini

Il Progettista
Ing. Gabriele Strampelli

Il Segretario Generale
dell'Autorità di Bacino del Reno
Dott. Ferruccio Melloni

Bologna,