

**Piano Stralcio  
per l'Assetto Idrogeologico**  
art. 1 c. 1 L. 03.08.98 n. 267 e s.m.i.

**II - RISCHIO IDRAULICO E ASSETTO RETE IDROGRAFICA**

**II.4 - BACINO DEL TORRENTE SANTERNO**

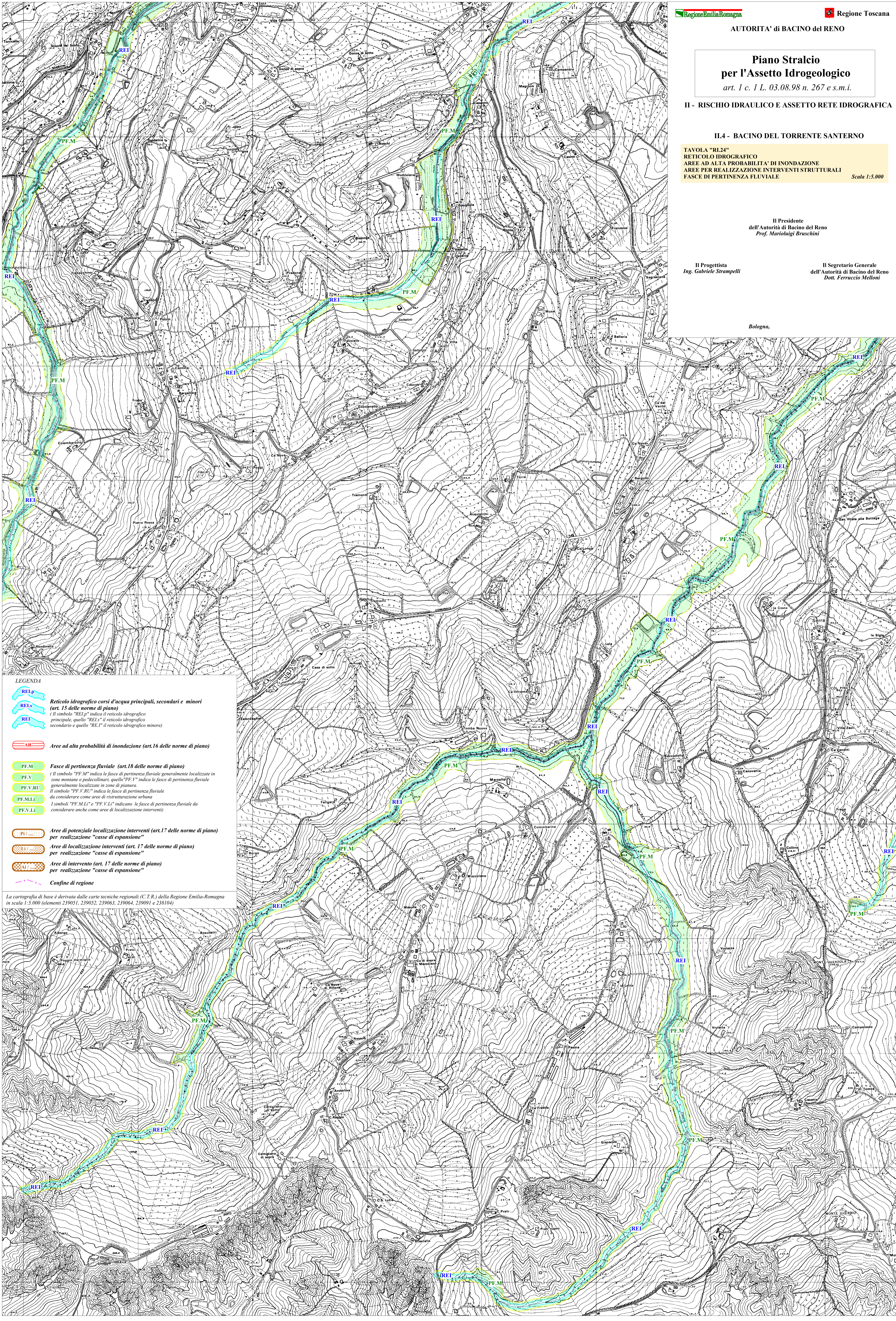
TAVOLA "RI.24"  
RETICOLO IDROGRAFICO  
AREE AD ALTA PROBABILITA' DI INONDAZIONE  
AREE PER REALIZZAZIONE INTERVENTI STRUTTURALI  
FASCE DI PERTINENZA FLUVIALE Scala 1:5.000

Il Presidente  
dell'Autorità di Bacino del Reno  
*Prof. Marioluigi Bruschini*

Il Progettista  
*Ing. Gabriele Strampelli*

Il Segretario Generale  
dell'Autorità di Bacino del Reno  
*Dot. Ferruccio Meloni*

Bologna,



**LEGENDA**

- REI**  
Reticolo idrografico corsi d'acqua principali, secondari e minori  
(art. 15 delle norme di piano)  
(Il simbolo "REI p" indica il reticolo idrografico principale, quello "REI s" il reticolo idrografico secondario e quello "REI m" il reticolo idrografico minore)
- AR**  
Aree ad alta probabilità di inondazione (art.16 delle norme di piano)
- PF.M**  
Fasce di pertinenza fluviale (art.18 delle norme di piano)  
(Il simbolo "PF.M" indica le fasce di pertinenza fluviale generalmente localizzate in zone montane o pedecollinari, quello "PF.V" indica le fasce di pertinenza fluviale generalmente localizzate in zone di pianura. Il simbolo "PF.V.RU" indica le fasce di pertinenza fluviale da considerare come aree di ristrutturazione urbana. I simboli "PF.M.Li" e "PF.V.Li" indicano le fasce di pertinenza fluviale da considerare anche come aree di localizzazione interventi)
- PI**  
Aree di potenziale localizzazione interventi (art.17 delle norme di piano) per realizzazione "casse di espansione"
- LI**  
Aree di localizzazione interventi (art. 17 delle norme di piano) per realizzazione "casse di espansione"
- AT**  
Aree di intervento (art. 17 delle norme di piano) per realizzazione "casse di espansione"
- Confine di regione

La cartografia di base è derivata dalle carte tecniche regionali (C.T.R.) della Regione Emilia-Romagna in scala 1:5.000 (elementi 239051, 239052, 239063, 239064, 239091 e 238104)