

# Piano Stralcio per l'Assetto Idrogeologico

art. 1 c. 1 L. 03.08.98 n. 267 e s.m.i.

## II - RISCHIO IDRAULICO E ASSETTO RETE IDROGRAFICA

### II.4 - BACINO DEL TORRENTE SANTERNO

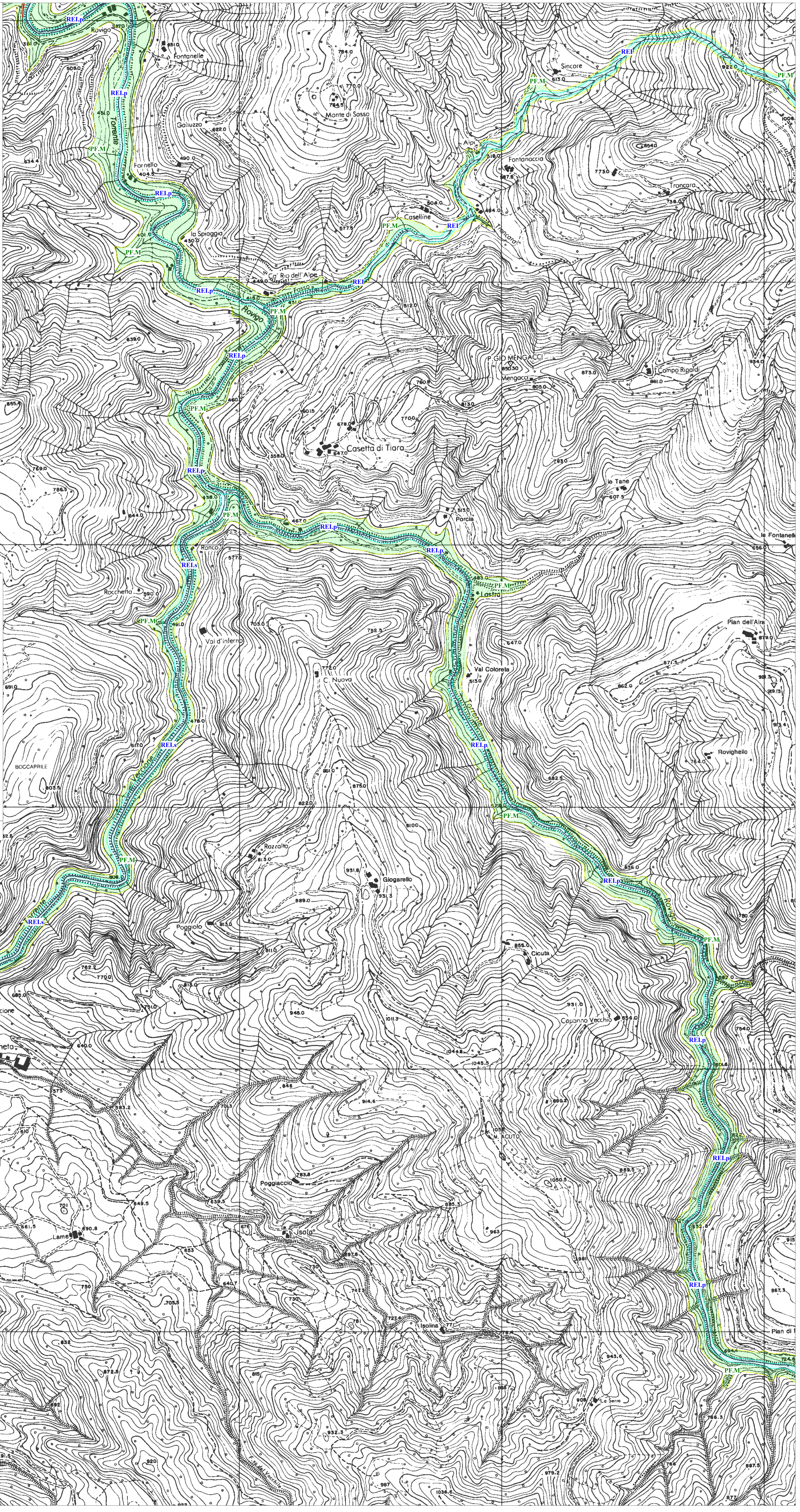
TAVOLA "RI.4"  
RETICOLO IDROGRAFICO  
AREE AD ALTA PROBABILITA' DI INONDAZIONE  
AREE PER REALIZZAZIONE INTERVENTI STRUTTURALI  
FASCE DI PERTINENZA FLUVIALE  
Scala 1:5.000

Il Presidente dell'Autorità di Bacino del Reno  
Prof. Marioluigi Bruschini

Il Progettista  
Ing. Gabriele Strampelli

Il Segretario Generale dell'Autorità di Bacino del Reno  
Dot. Ferruccio Meloni

Bologna,



**LEGENDA**

- REI.p** Reticolo idrografico corsi d'acqua principali, secondari e minori (art. 15 delle norme di piano)  
*(Il simbolo "REI.p" indica il reticolo idrografico principale, quello "REI.s" il reticolo idrografico secondario e quello "REI" il reticolo idrografico minore)*
- AR** Aree ad alta probabilità di inondazione (art. 16 delle norme di piano)
- PF.M** Fasce di pertinenza fluviale (art. 18 delle norme di piano)  
*(Il simbolo "PF.M" indica le fasce di pertinenza fluviale generalmente localizzate in zone montane o pedecollinari, quello "PF.V" indica le fasce di pertinenza fluviale generalmente localizzate in zone di pianura. Il simbolo "PF.V.RU" indica le fasce di pertinenza fluviale da considerare come aree di ristrutturazione urbana. I simboli "PF.M.LI" e "PF.V.LI" indicano le fasce di pertinenza fluviale da considerare anche come aree di localizzazione interventi)*
- PI** Aree di potenziale localizzazione interventi (art. 17 delle norme di piano) per realizzazione "casce di espansione"
- LI** Aree di localizzazione interventi (art. 17 delle norme di piano) per realizzazione "casce di espansione"
- VI** Aree di intervento (art. 17 delle norme di piano) per realizzazione "casce di espansione"
- Confine di regione

La cartografia di base è derivata dalle carte tecniche regionali (C.T.R.) della Regione Toscana in scala 1:10.000 (sezioni 253050, 253060, 253090 e 253100)