

# Piano Stralcio per l'Assetto Idrogeologico art. 1 c. 1 L. 03.08.98 n. 267 e s.m.i.

## II - RISCHIO IDRAULICO E ASSETTO RETE IDROGRAFICA

### II.4 - BACINO DEL TORRENTE SANTERNO

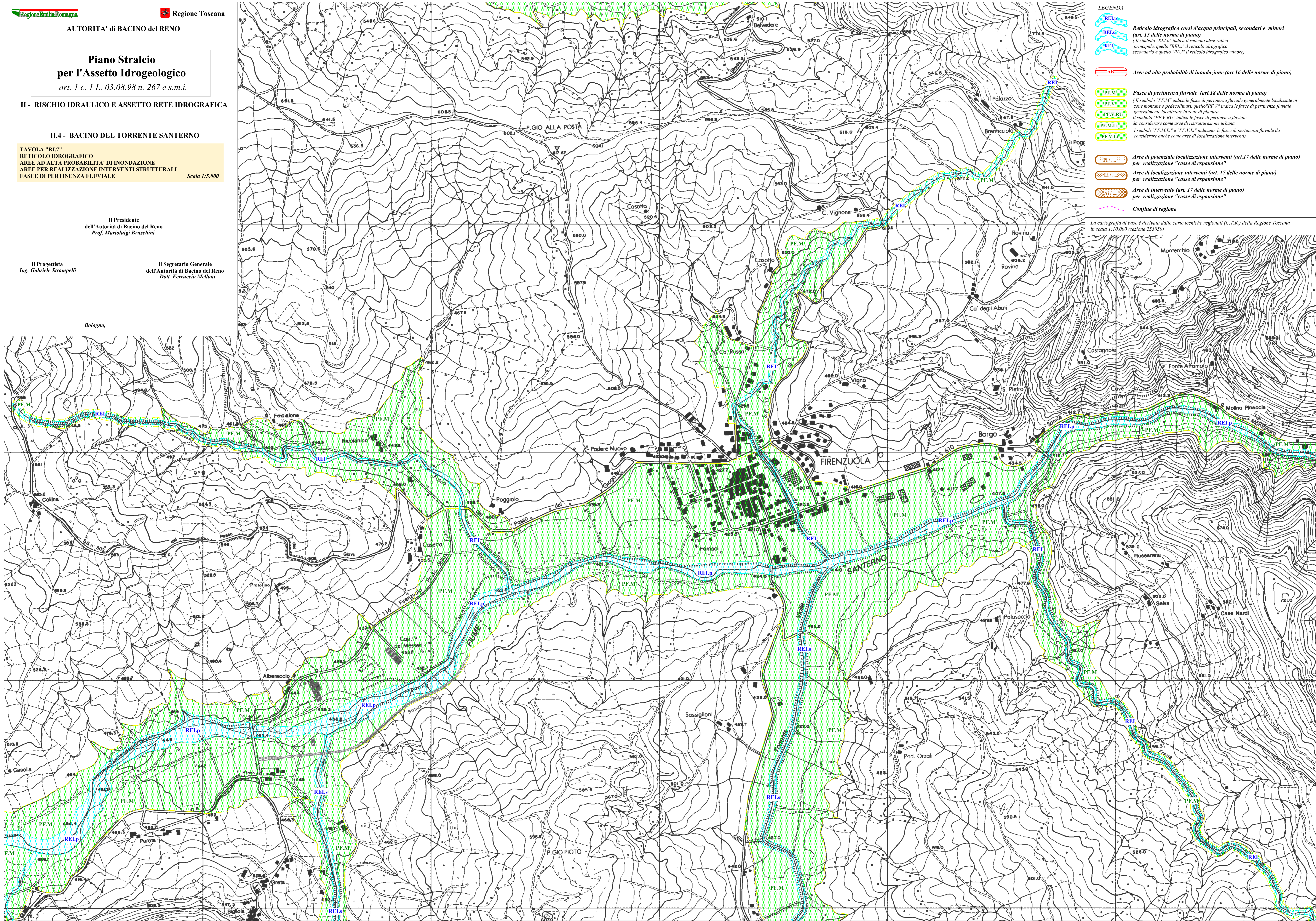
TAVOLA "RI.7" RETICOLO IDROGRAFICO AREE AD ALTA PROBABILITA' DI INONDAZIONE AREE PER REALIZZAZIONE INTERVENTI STRUTTURALI FASCE DI PERTINENZA FLUVIALE *Scala 1:5.000*

Il Presidente dell'Autorità di Bacino del Reno *Prof. Mariolugi Bruschini*

Il Progettista *Ing. Gabriele Strampelli*

Il Segretario Generale dell'Autorità di Bacino del Reno *Dot. Ferruccio Melloni*

Bologna,



**LEGENDA**

- REI.p** Reticolo idrografico corsi d'acqua principali, secondari e minori (art. 15 delle norme di piano)
- REI.s** (Il simbolo "REI.p" indica il reticolo idrografico principale, quello "REI.s" il reticolo idrografico secondario e quello "REI" il reticolo idrografico minore)
- REI**
- AR** Aree ad alta probabilità di inondazione (art.16 delle norme di piano)
- PF.M** Fasce di pertinenza fluviale (art.18 delle norme di piano)
- PF.V** (Il simbolo "PF.M" indica le fasce di pertinenza fluviale generalmente localizzate in zone montane o pedicollari, quello "PF.V" indica le fasce di pertinenza fluviale generalmente localizzate in zone di pianura)
- PF.V.RU** Il simbolo "PF.V.RU" indica le fasce di pertinenza fluviale da considerare come aree di ristrutturazione urbana
- PF.M.LI** I simboli "PF.M.LI" e "PF.V.LI" indicano le fasce di pertinenza fluviale da considerare anche come aree di localizzazione interventi
- PF.V.LI**
- PI** Aree di potenziale localizzazione interventi (art.17 delle norme di piano)
- LI** Aree di localizzazione interventi (art. 17 delle norme di piano) per realizzazione "casse di espansione"
- AI** Aree di intervento (art. 17 delle norme di piano) per realizzazione "casse di espansione"
- CR** Confine di regione

La cartografia di base è derivata dalle carte tecniche regionali (C.T.R.) della Regione Toscana in scala 1:10.000 (sezione 251050)