

### Piano Stralcio per l'Assetto Idrogeologico

art. 1 c. 1 L. 03.08.98 n. 267 e s.m.i.

#### II - RISCHIO IDRAULICO E ASSETTO RETE IDROGRAFICA

##### II.3 - BACINO DEL TORRENTE SILLARO

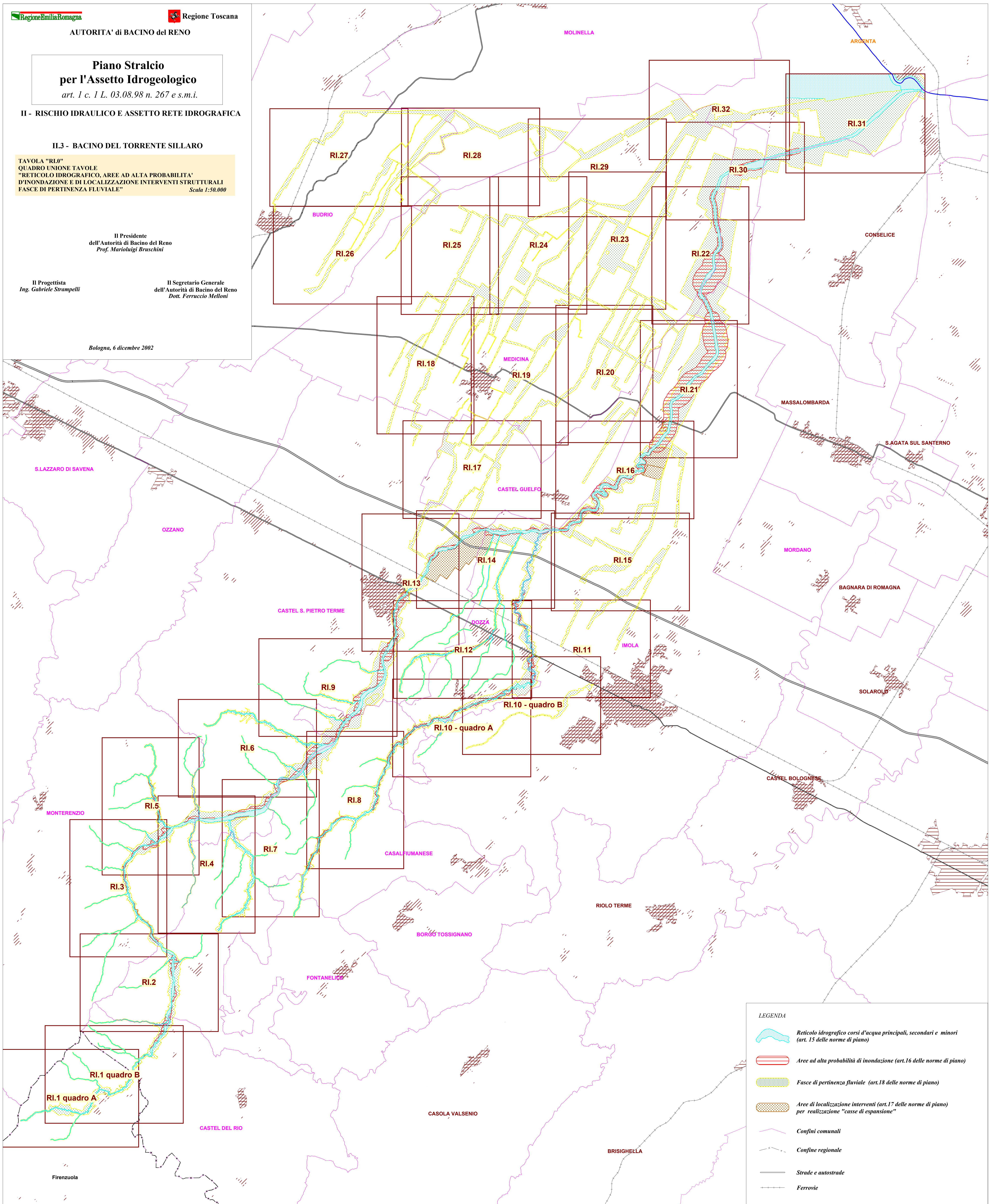
TAVOLA "RI.0"  
QUADRO UNIONE TAVOLE  
"RETICOLO IDROGRAFICO, AREE AD ALTA PROBABILITA'  
D'INONDAZIONE E DI LOCALIZZAZIONE INTERVENTI STRUTTURALI  
FASCE DI PERTINENZA FLUVIALE" *Scala 1:50,000*

Il Presidente  
dell'Autorità di Bacino del Reno  
*Prof. Marioluigi Bruschini*

Il Progettista  
*Ing. Gabriele Strampelli*

Il Segretario Generale  
dell'Autorità di Bacino del Reno  
*Dott. Ferruccio Melloni*

Bologna, 6 dicembre 2002



**LEGENDA**

- Reticolo idrografico corsi d'acqua principali, secondari e minori (art. 15 delle norme di piano)
- Aree ad alta probabilità di inondazione (art.16 delle norme di piano)
- Fasce di pertinenza fluviale (art.18 delle norme di piano)
- Aree di localizzazione interventi (art.17 delle norme di piano) per realizzazione "casse di espansione"
- Confini comunali
- Confine regionale
- Strade e autostrade
- Ferrovie