

**Piano Stralcio  
per l'Assetto Idrogeologico**

art. 1 c. 1 L. 03.08.98 n. 267 e s.m.i.

**II - RISCHIO IDRAULICO E ASSETTO RETE IDROGRAFICA**

**II.3 - BACINO DEL TORRENTE SILLARO**

TAVOLA "RI.5"  
RETICOLO IDROGRAFICO  
AREE AD ALTA PROBABILITA' DI INONDAZIONE  
AREE PER REALIZZAZIONE INTERVENTI STRUTTURALI  
FASCE DI PERTINENZA FLUVIALE

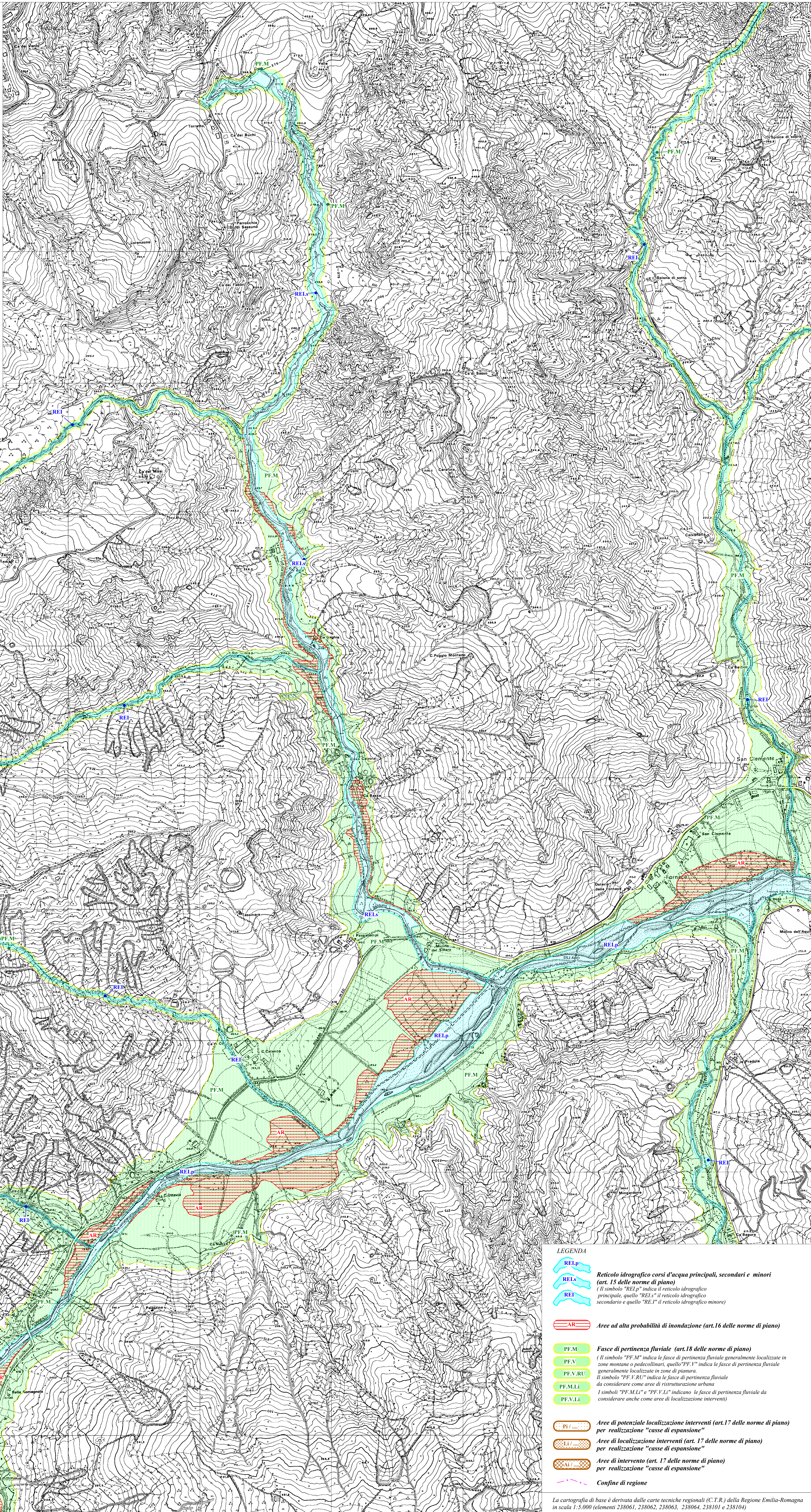
Scala 1:5.000

Il Presidente  
dell'Autorità di Bacino del Reno  
Prof. Marioluigi Bruschini







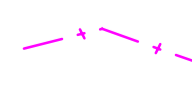
Il Progettista  
Ing. Gabriele Strampelli

Il Segretario Generale  
dell'Autorità di Bacino del Reno  
Dott. Ferruccio Melloni

Bologna, 6 dicembre 2002



**LEGENDA**

-  **RETICOLO IDROGRAFICO corsi d'acqua principali, secondari e minori (art. 15 delle norme di piano)**  
(Il simbolo "REL.p" indica il reticolo idrografico principale, quello "REL.s" il reticolo idrografico secondario e quello "REL" il reticolo idrografico minore)
-  **Aree ad alta probabilità di inondazione (art.16 delle norme di piano)**
-  **Fasce di pertinenza fluviale (art.18 delle norme di piano)**  
(Il simbolo "PE.M" indica le fasce di pertinenza fluviale generalmente localizzate in zone montane o pedecollinari, quello "PE.V" indica le fasce di pertinenza fluviale generalmente localizzate in zone di pianura.  
Il simbolo "PE.V.RU" indica le fasce di pertinenza fluviale da considerare come aree di ristrutturazione urbana.  
I simboli "PE.M.LI" e "PE.V.LI" indicano le fasce di pertinenza fluviale da considerare anche come aree di localizzazione interventi)
-  **Aree di potenziale localizzazione interventi (art.17 delle norme di piano) per realizzazione "casse di espansione"**
-  **Aree di localizzazione interventi (art. 17 delle norme di piano) per realizzazione "casse di espansione"**
-  **Aree di intervento (art. 17 delle norme di piano) per realizzazione "casse di espansione"**
-  **Confine di regione**

La cartografia di base è derivata dalle carte tecniche regionali (C.T.R.) della Regione Emilia-Romagna in scala 1:5.000 (elementi 238061, 238062, 238063, 238064, 238101 e 238104)