

LEGENDA

RELp Reticolo idrografico corsi d'acqua principali, secondari e minori (art. 15 delle norme di piano)  
RELs (Il simbolo "RELp" indica il reticolo idrografico principale, quello "RELs" il reticolo idrografico secondario e quello "REI" il reticolo idrografico minore)

AR Aree ad alta probabilità di inondazione (art.16 delle norme di piano)

PF.M Fasce di pertinenza fluviale (art.18 delle norme di piano)  
(Il simbolo "PF.M" indica le fasce di pertinenza fluviale generalmente localizzate in zone montane o pedecollinari, quello "PF.V" indica le fasce di pertinenza fluviale generalmente localizzate in zone di pianura.  
Il simbolo "PF.V.RU" indica le fasce di pertinenza fluviale da considerare come aree di risistemazione urbana  
I simboli "PF.M.L1" e "PF.V.L2" indicano le fasce di pertinenza fluviale da considerare anche come aree di localizzazione interventi)

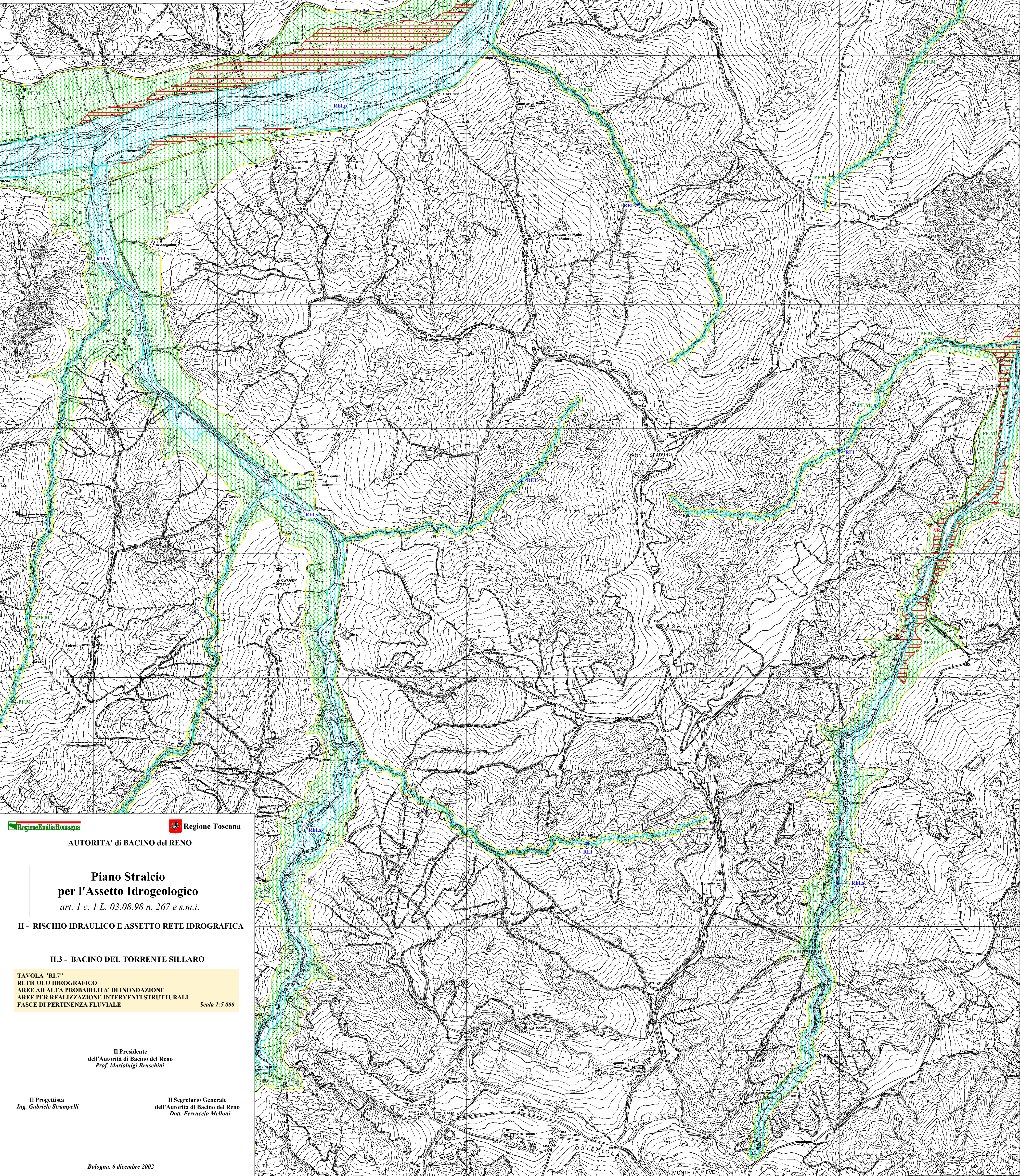
PI Aree di potenziale localizzazione interventi (art.17 delle norme di piano) per realizzazione "casse di espansione"

LI Aree di localizzazione interventi (art. 17 delle norme di piano) per realizzazione "casse di espansione"

AI Aree di intervento (art. 17 delle norme di piano) per realizzazione "casse di espansione"

Confine di regione

La cartografia di base è derivata dalle carte tecniche regionali (C.T.R.) della Regione Emilia-Romagna in scala 1:5.000 (elementi 238061, 238062, 238071, 238072, 238073, 238074, 238101, 238111 e 238114)



Regione Emilia-Romagna Regione Toscana

AUTORITA' di BACINO del RENO

Piano Stralcio per l'Assetto Idrogeologico

art. 1 c. 1 L. 03.08.98 n. 267 e s.m.i.

II - RISCHIO IDRAULICO E ASSETTO RETE IDROGRAFICA

II.3 - BACINO DEL TORRENTE SILLARO

TAVOLA "RI.7" RETICOLO IDROGRAFICO AREE AD ALTA PROBABILITA' DI INONDAZIONE AREE PER REALIZZAZIONE INTERVENTI STRUTTURALI FASCE DI PERTINENZA FLUVIALE Scala 1:5.000

Il Presidente dell'Autorità di Bacino del Reno Prof. Marioluigi Bruschini

Il Progettista Ing. Gabriele Strampelli

Il Segretario Generale dell'Autorità di Bacino del Reno Dott. Ferruccio Melloni

Bologna, 6 dicembre 2002