

**Piano Stralcio
per l'Assetto Idrogeologico**
art. 1 c. 1 L. 03.08.98 n. 267 e s.m.i.

II - RISCHIO IDRAULICO E ASSETTO RETE IDROGRAFICA

II.2 - BACINO DEL TORRENTE IDICE

TAVOLA 2.15

Zonizzazione Torrente Savena vivo
Scala 1:5.000

Il Presidente
dell'Autorità di Bacino del Reno
Prof. Mariolugi Bruschini

Il Progettista
Dott. Ing. Massimo Plazzi

Il Segretario Generale
dell'Autorità di Bacino del Reno
Dott. Ferruccio Melloni

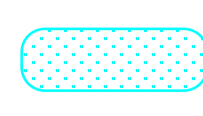
Bologna, 6 dicembre 2002

LEGENDA


(riferimento agli articoli delle norme di piano)

 Asse del reticolo idrografico principale non zonizzato (art. 15)

 Asse del reticolo idrografico secondario non zonizzato (art. 15)

 Alveo attivo zonizzato del reticolo idrografico principale e secondario (art. 15)


 Aree ad alta probabilità di inondazione (art. 16)

 **PF.M** Fasce di pertinenza fluviale (art.18)


(Il simbolo "PF.M" indica le fasce di pertinenza fluviale generalmente localizzate in zone montane o pedecollinari, quello "PF.V" indica le fasce di pertinenza fluviale generalmente localizzate in zone di pianura.

Il simbolo "PF.V.RU" indica le fasce di pertinenza fluviale da considerare come aree di ristrutturazione urbana.

I simboli "PF.MLI" e "PF.VLI" indicano le fasce di pertinenza fluviale da considerare anche come aree di localizzazione interventi).

 **PI** Aree di potenziale localizzazione interventi per realizzazione "casce di espansione" (art. 17)

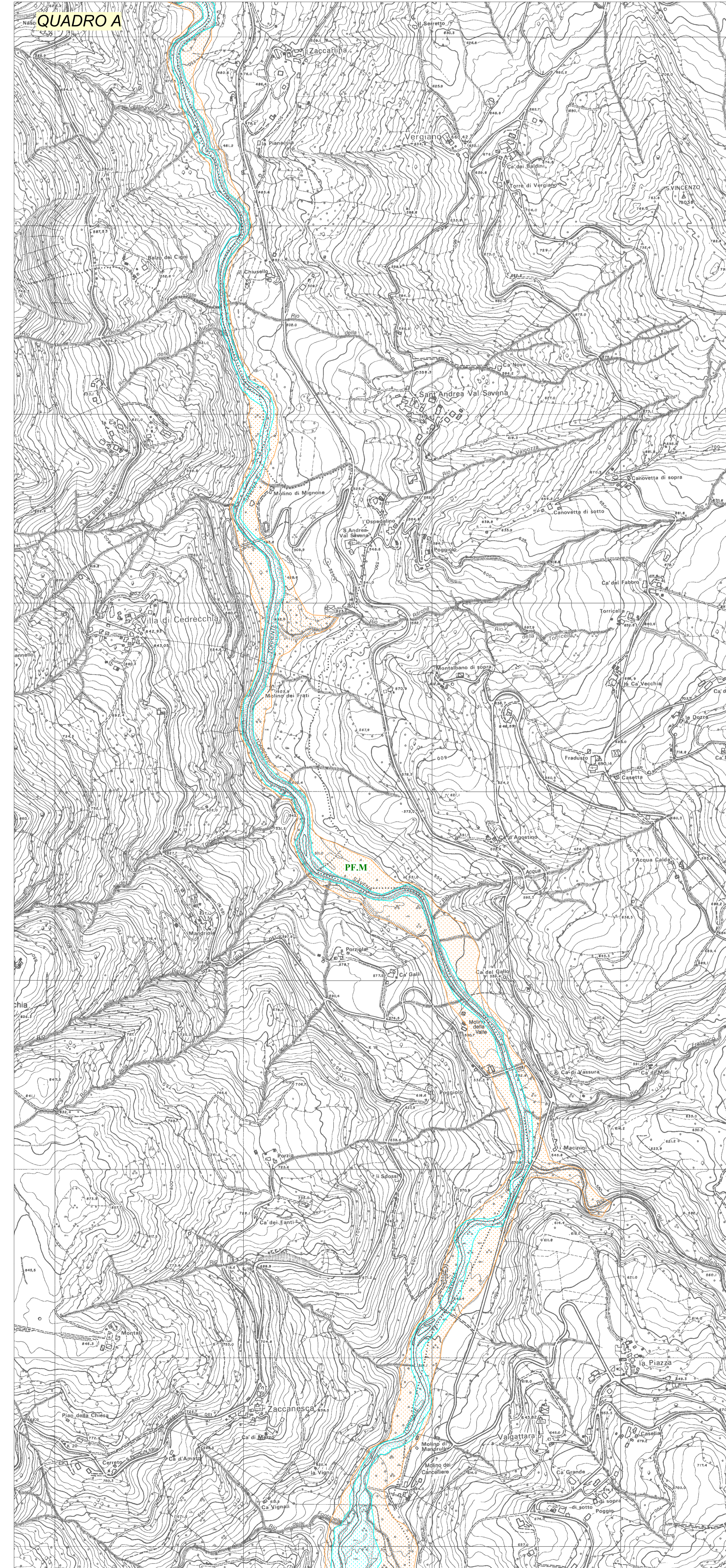
 **LI** Aree di localizzazione interventi per realizzazione "casce espansione" (art. 17)

 **AI** Aree di intervento per realizzazione "casce di espansione" (art. 17)

 Confine regionale

La cartografia di base è derivata dalle carte tecniche regionali (C.T.R.) della Regione Emilia-Romagna in scala 1:5.000 (elementi 237121, 237122, 237123, 237124, 237161, 237163 e 237164).

QUADRO A



QUADRO B

