

**Piano Stralcio
per l'Assetto Idrogeologico**
art. 1 c. 1 L. 03.08.98 n. 267 e s.m.i.

II - RISCHIO IDRAULICO E ASSETTO RETE IDROGRAFICA

II.1 - BACINO DEL FIUME RENO

TAVOLA 1.7

Reticolo idrografico, ambiti territoriali normati

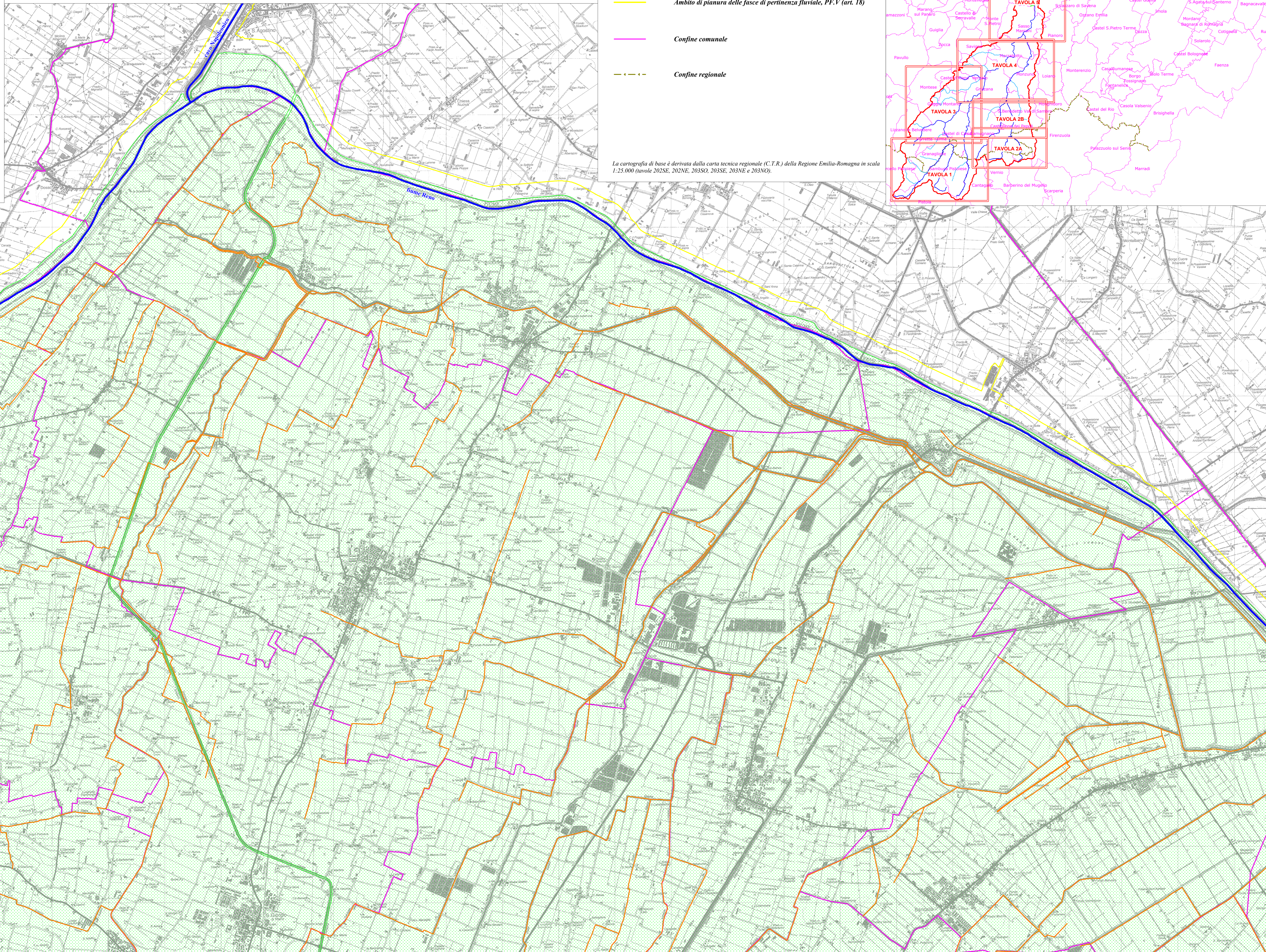
Scala 1:25.000

Il Presidente
dell'Autorità di Bacino del Reno
Prof. Mariolugi Bruschini



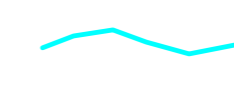

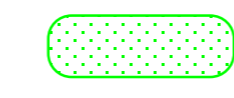




Il Progettista
Dott.Ing. Lorenza Zamboni

Il Segretario Generale
dell'Autorità di Bacino del Reno
Dott. Ferruccio Melloni

Bologna, 6 dicembre 2002



Legenda
(riferimento agli articoli delle norme di piano)

-  Reticolo idrografico principale (art. 15)
-  Reticolo idrografico secondario (art. 15)
-  Reticolo idrografico minore (art. 15)
-  Reticolo di bonifica (art. 15)
-  Bacino imbrifero di pianura e pedecollinare del fiume Reno (art. 20)
-  Ambito montano delle fasce di pertinenza fluviale, P.F.M (art. 18)
-  Ambito di pianura delle fasce di pertinenza fluviale, P.F.V (art. 18)
-  Confine comunale
-  Confine regionale

La cartografia di base è derivata dalla carta tecnica regionale (C.T.R.) della Regione Emilia-Romagna in scala 1:25.000 (tavole 202SE, 202NE, 203SO, 203SE, 203NE e 203NO).

