

AUTORITA' di BACINO del RENO

**Piano Stralcio
per l'Assetto Idrogeologico**

art.1 c.1 L.3.08.98 n.267 e s.m.i.

I- RISCHIO DA FRANA E ASSETTO DEI VERSANTI

Zonizzazione Aree a Rischio

SCHEDA N.162

Località: Cà di sotto

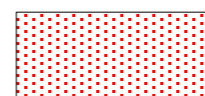
Comune: S.Benedetto Val di Sambro

Cartografia

scala 1:5.000

Bologna, 6 dicembre 2002

Legenda



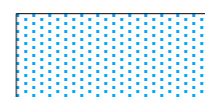
Zona 1 area in dissesto (artt.6-9-10)

L' area in dissesto comprende frane attive, frane antiche con evidenze di riattivazione, movimenti gravitativi superficiali diffusi, calanchi.



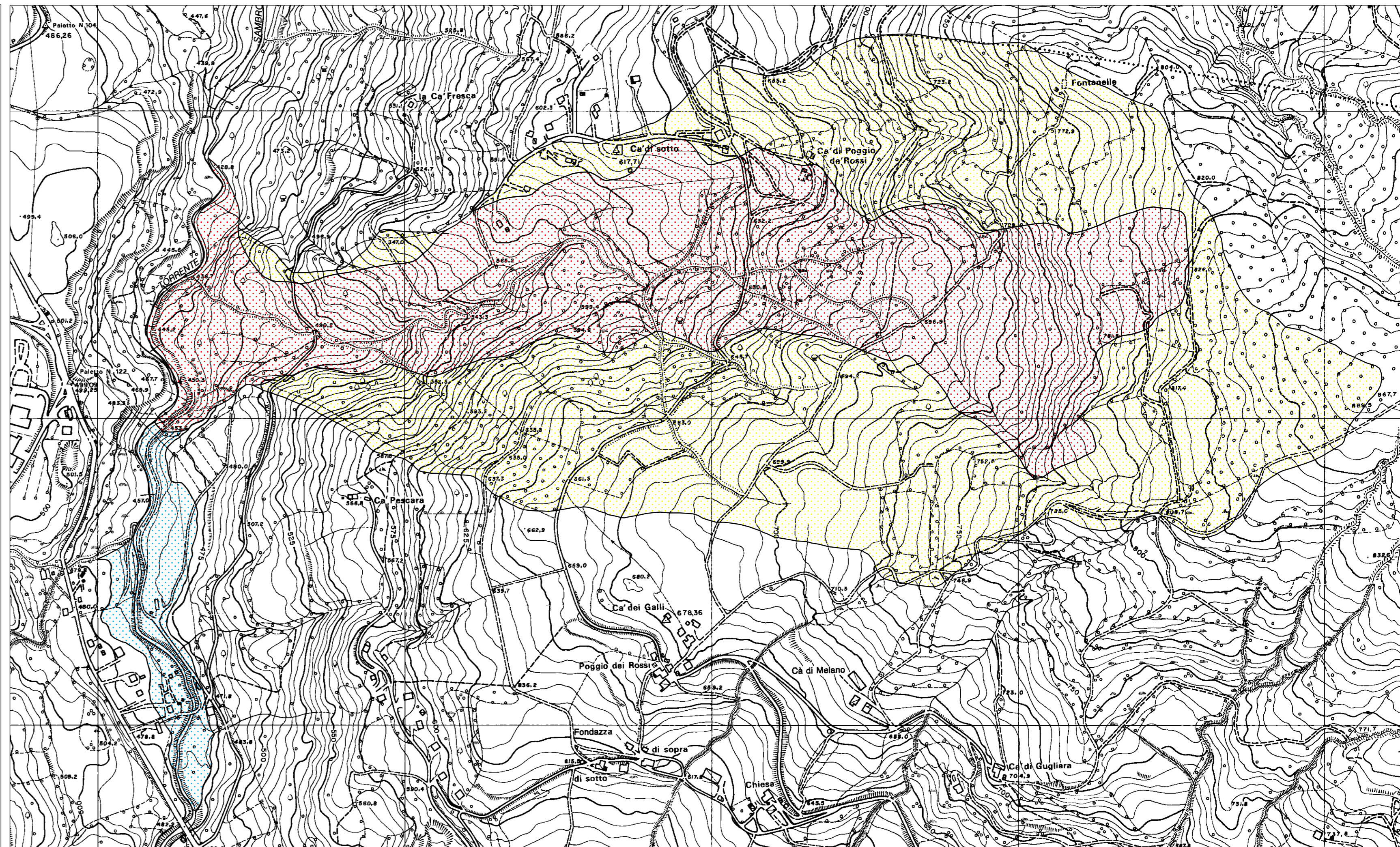
Zona 2 area di possibile evoluzione del dissesto (artt.7-9-10)

L'area di possibile evoluzione del dissesto comprende i territori che possono essere interessati dall'estensione dell'area in dissesto.



Zona 3 area di possibile influenza del dissesto (artt.7-10)

L' area di possibile influenza del dissesto comprende i territori che non incidono sulla dinamica del fenomeno franoso ma possono essere interessati dagli effetti dell'area in dissesto.



Cartografia di base derivata dalla C.T.R. Regione Emilia-Romagna Elementi n.237151, 237152.