

**Piano Stralcio  
per l'Assetto Idrogeologico**

art.1 c.1 L.3.08.98 n.267 e s.m.i.

**I - RISCHIO DA FRANA E ASSETTO DEI VERSANTI**

*Zonizzazione Aree a Rischio*

**SCHEDA N.55**

Località: Cà de Battelli  
- Cà de Serrotti

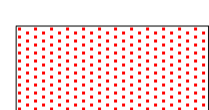
Comune: Monterenzio

Cartografia

scala 1:5.000

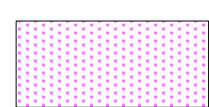
Bologna, 6 dicembre 2002

**Legenda**



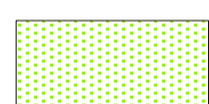
**Zona 1 area in dissesto (artt.6-9-10)**

L'area in dissesto comprende frane attive, frane antiche con evidenze di riattivazione, movimenti gravitativi superficiali diffusi, calanchi.



**Zona 4 area da sottoporre a verifica (artt.8-9-10)**

L'area da sottoporre a verifica comprende i territori interessati da movimenti gravitativi il cui stato di attività e di pericolosità può essere definito solo attraverso specifiche indagini di monitoraggio.

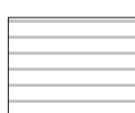


**Zona 5 area di influenza (artt.9-10)**

L'area di influenza comprende i territori all'interno dei quali gli effetti dell'interazione delle componenti fisiche ed antropiche influenzano la dinamica evolutiva dell'area in dissesto e/o possono compromettere la stabilità dei versanti non in dissesto

B  
A C..

Riferimenti dei dissesti descritti nella scheda



Discarica T.A.V.

