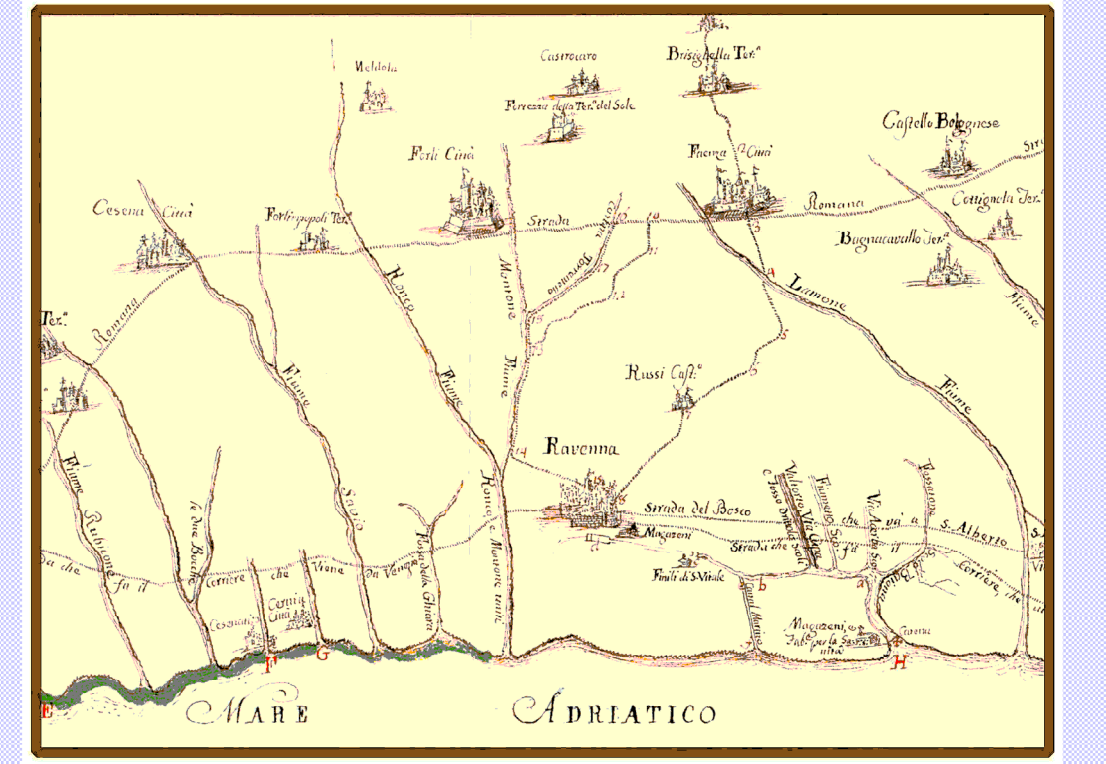


PIANO STRALCIO PER IL RISCHIO IDROGEOLOGICO

Variante di coordinamento tra il Piano di Gestione del Rischio di Alluvioni e il Piano Stralcio per il Rischio Idrogeologico

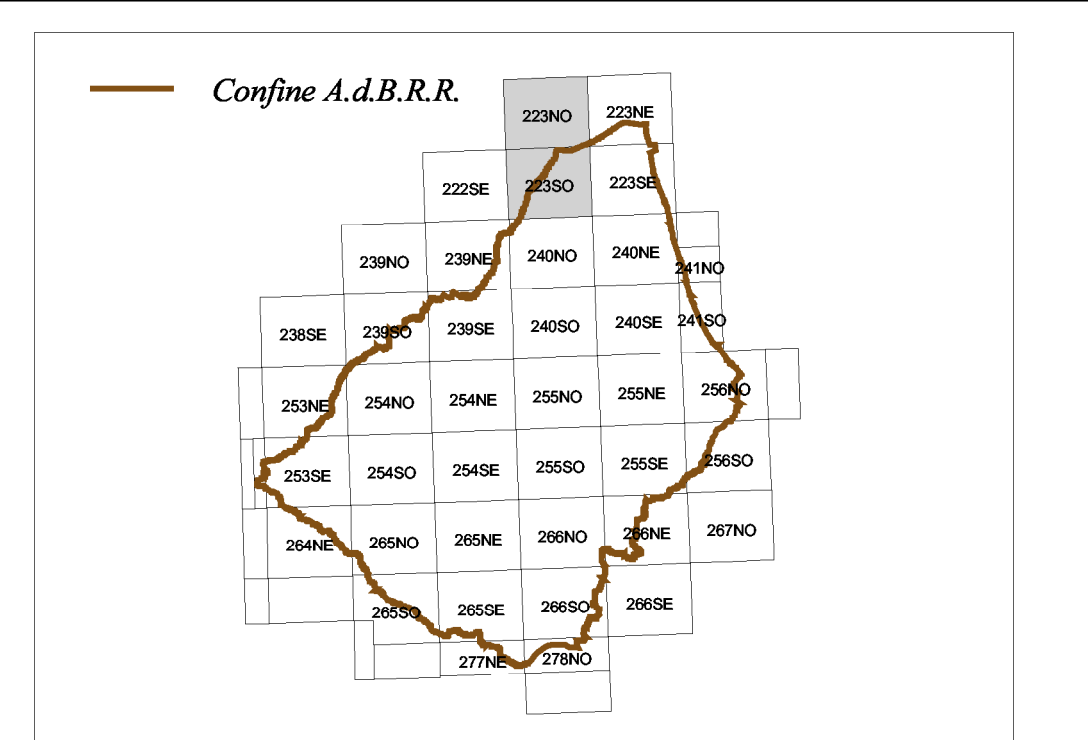
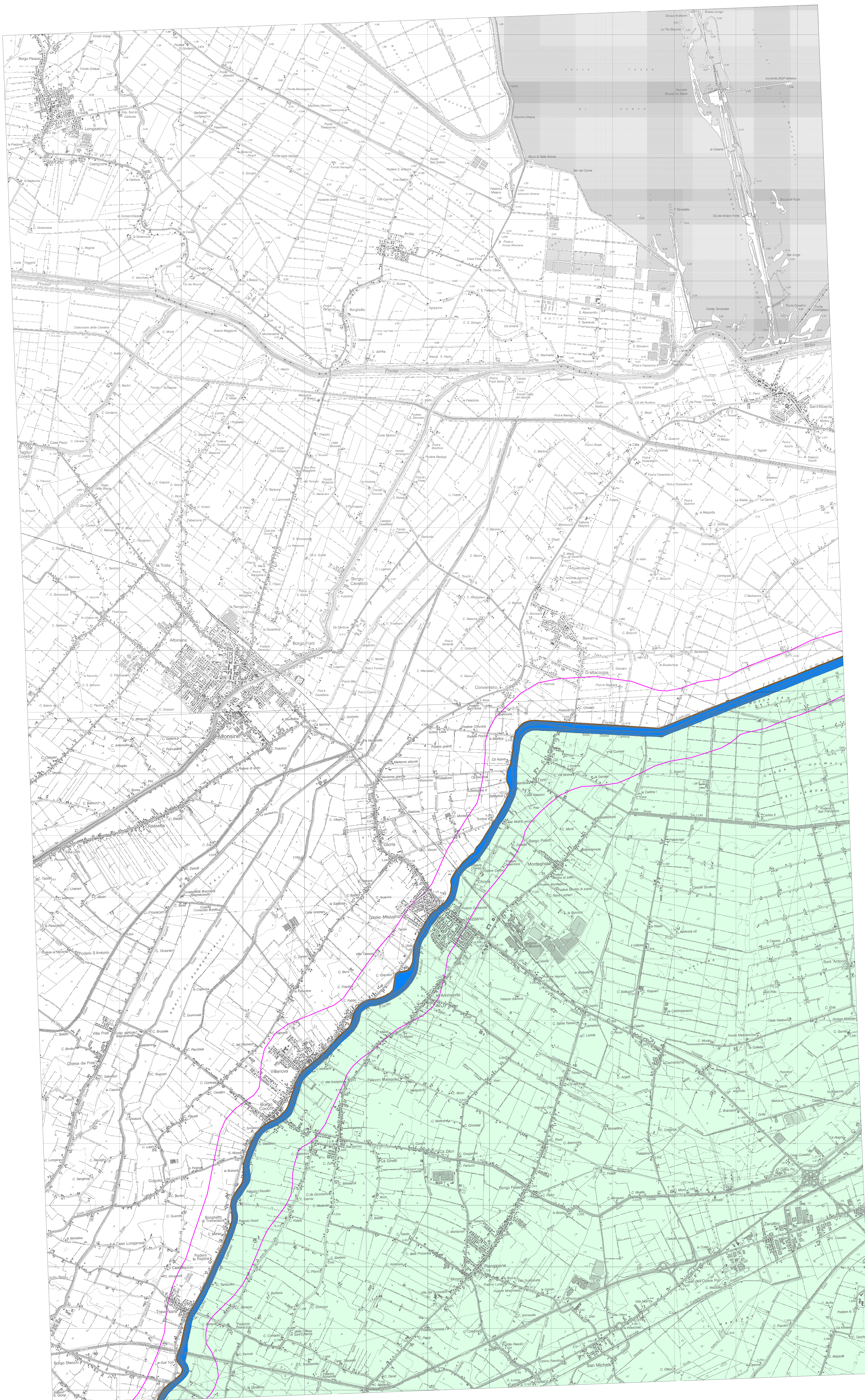


PERIMETRAZIONE AREE A RISCHIO IDROGEOLOGICO

Scala 1:25000

TAVV. 223 NO - 223 SO

Adottata dal Comitato Istituzionale con delibera n. 2/2 del 7 novembre 2016
Approvata dalla Giunta Regionale con DGR n. del



Aree a rischio idrogeologico

- TITOLO II - "Assetto della rete idrografica"**
- Art. 2 ter - alveo: piena ordinaria (blue line), porzione incisa (orange line)
 - Art. 3 - aree ad elevata probabilità di esondazione (light blue area)
 - Art. 4 - aree a moderata probabilità di esondazione (light green area)
 - Art. 6 - aree di potenziale allagamento (pink area)
 - Art. 10 - distanze di rispetto dai corpi arginali (dashed pink line)
- TITOLO III - "Aree a rischio di frana" (invariato)**
- limite Unità Idromorfologiche Elementari (dashed green line)
 - Art. 13 - R1 (rischio moderato) (yellow area)
 - Art. 13 - R2 (rischio medio) (orange area)
 - Art. 13 - R3 (rischio elevato) (red area)
 - Art. 13 - R4 (rischio molto elevato) (dark red area)
- TITOLO IV - "Costa"**
- Art. 15 - P3 (alluvioni frequenti) (dashed purple line)
 - Art. 15 - P2 (alluvioni poco frequenti) (dashed pink line)
 - Art. 15 - P1 (alluvioni rare) (dashed light pink line)

Inquadramento su base topografica derivata dalle immagini raster delle tavole a scala 1:25.000 della Carta Tecnica Regionale con aggiunta del territorio toscano. Elaborazioni cartografiche a cura della Segreteria Tecnico Operativa A.d.B.

Presidente

Paola Gazzolo

Segretario Generale

Arch. Paola Altobelli

Progettista

Ing. Gabriele Strampelli

Gruppo di lavoro del presente Progetto di Variante

Dott. Gabriele Cassani - Responsabile Pianificazione e norme
Dott. Oscar Zani - Pianificazione e norme
Dott. Claudio Camporesi - Cartografia e supporto informatico

Gruppo di progetto del Piano Stralcio Rischio Idrogeologico

Arch. Ermio Ferrucci - Coordinamento al Progetto di piano
Dott. Domenico Donati - Coordinamento alle Analisi di Piano

Ing. Alberto Pistocchi - Responsabile Progetto rischio idraulico
Dott. Oscar Zani - Responsabile Progetto rischio frane
Dott. Gabriele Cassani - Responsabile Rapporti con la pianificazione e norme
Dott. Claudio Camporesi - Cartografia e supporto informatico

Rag. Carla Gugnoni - Responsabile funzione amministrativa
Seg. Susi Gaudenzi - Supporto funzione amministrativa