

**Calanchi**

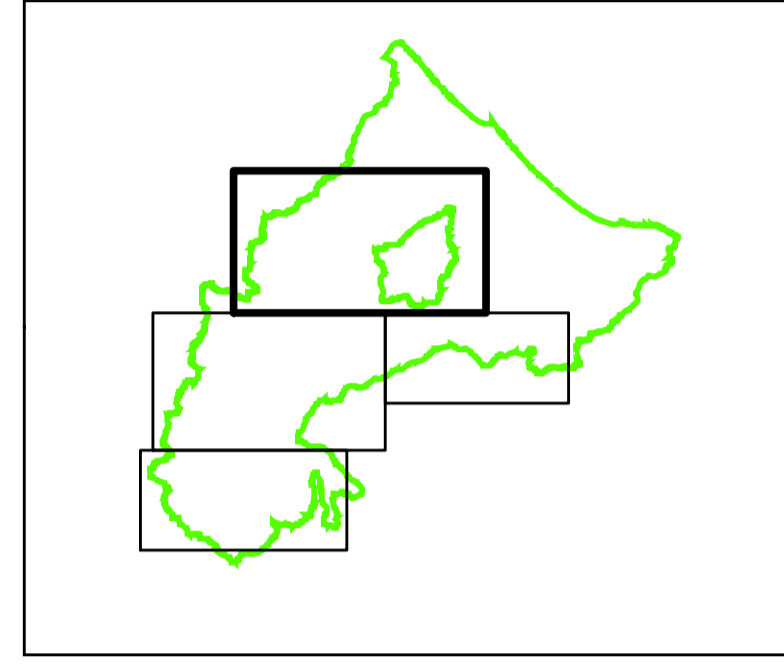
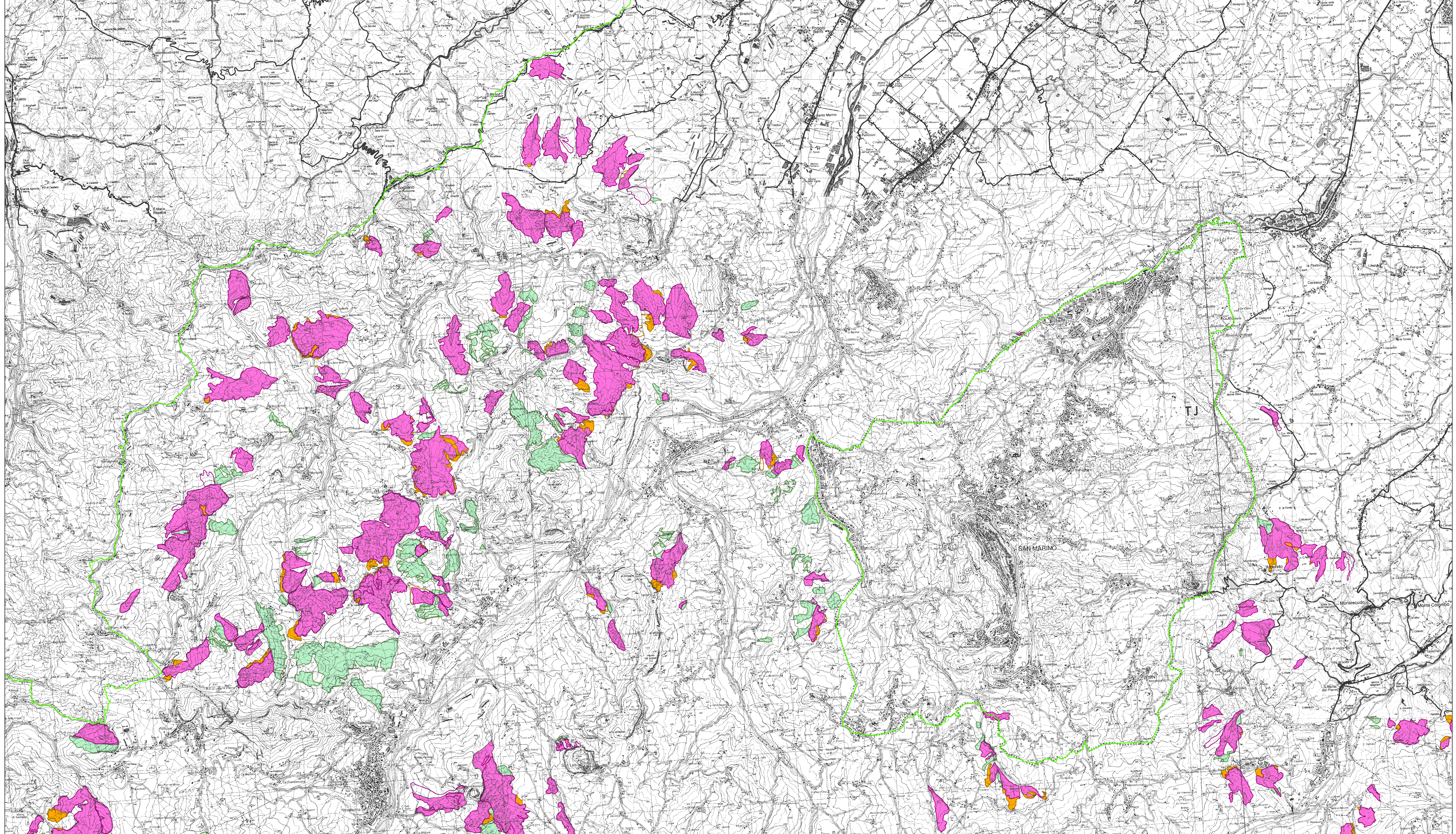


TAVOLA 3.1  
Scala 1 : 25.000



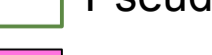
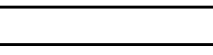
La Presidente dell'Autorità Interregionale di Bacino Marecchia - Conca  
**Paola Gazzolo**

Il Segretario Generale dell'Autorità Interregionale di Bacino Marecchia - Conca  
**Gianfranco Giovagnoli**

Redazione a cura dell'Autorità Interregionale di Bacino Marecchia - Conca  
**Segreteria Tecnico - Operativa**  
 Aprile 2016



**Legenda**

-  Limite amministrativo dell'Autorità di Bacino
-  Calanchi tipici\_2011
-  Aree di possibile retrogressione\_2011
-  Pseudocalanchi\_2011
-  Calanchi tipici\_2016
-  Aree di possibile retrogressione\_2016
-  Pseudocalanchi\_2016