

PROGETTO DI VARIANTE 2016
PIANO STRALCIO DI BACINO PER L'ASSETTO
IDROGEOLOGICO (P.A.I.)

Legge 18 maggio 1989 n°183 - Decreto Legislativo 3 aprile 2006 n°152
Legge 27 febbraio 2009 n°13 - Legge 28 dicembre 2015 n°221

DELIBERAZIONE DEL COMITATO ISTITUZIONALE N. 1 DEL 27.04.2016

Calanchi

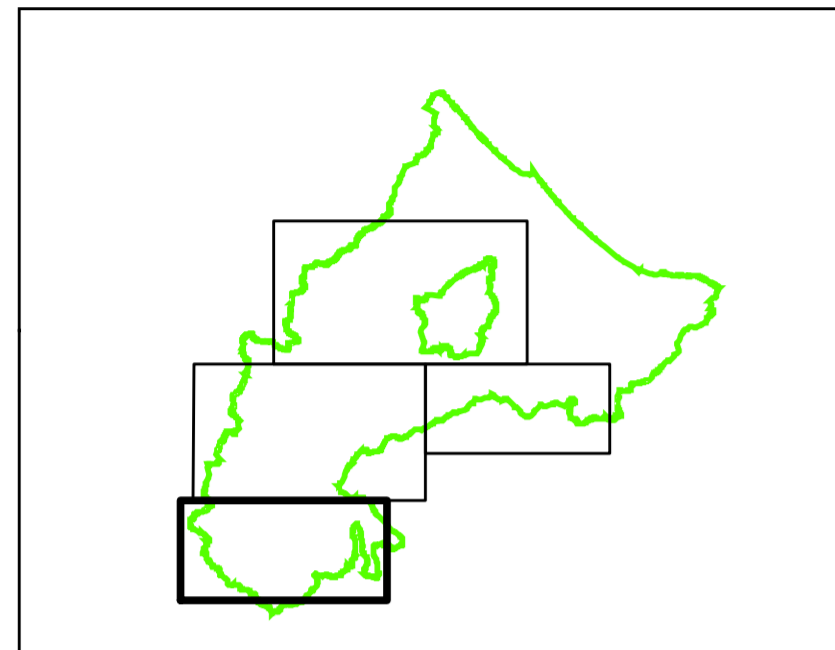


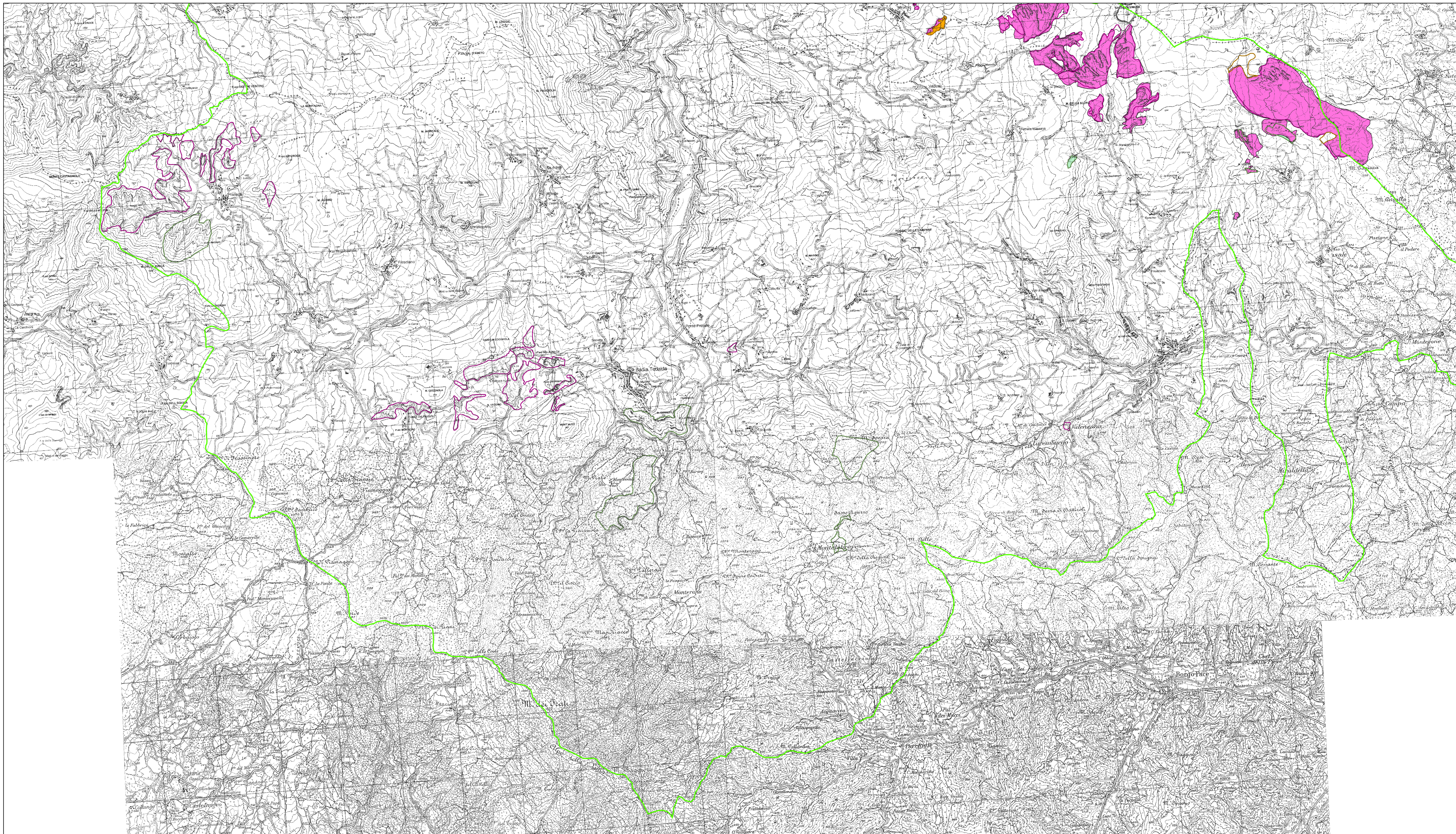
TAVOLA 3.4
Scala 1 : 25.000

Redazione
a cura dell'Autorità Interregionale
di Bacino Marecchia - Conca
Segreteria Tecnico - Operativa








La Presidente dell'Autorità
Interregionale
di Bacino Marecchia - Conca
Paola Gazzolo

Il Segretario Generale
dell'Autorità Interregionale
di Bacino Marecchia - Conca
Gianfranco Giovagnoli

Aprile 2016



Legenda

-  Limite amministrativo dell'Autorità di Bacino
-  Calanchi tipici_2011
-  Aree di possibile retrogressione_2011
-  Pseudocalanchi_2011
-  Calanchi tipici_2016
-  Aree di possibile retrogressione_2016
-  Pseudocalanchi_2016