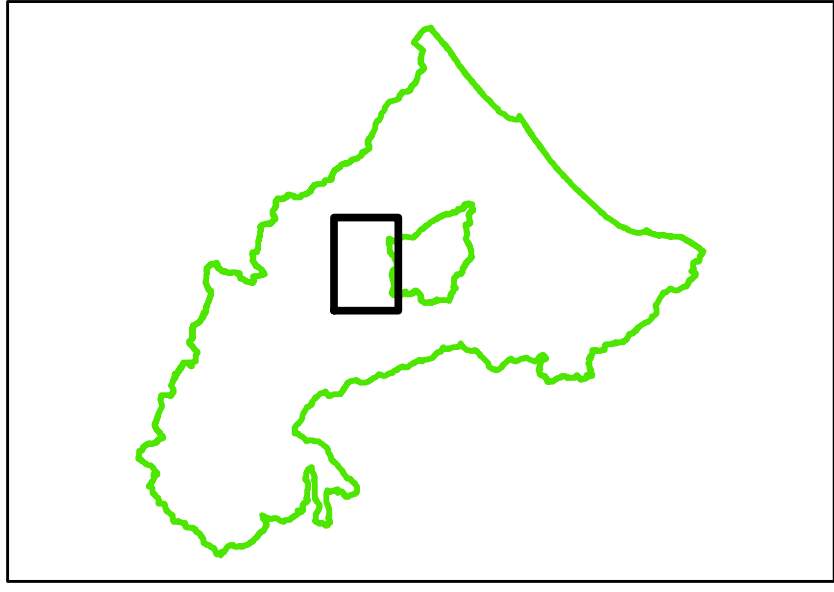


**PROGETTO DI VARIANTE 2016**  
**PIANO STRALCIO DI BACINO PER L'ASSETTO**  
**IDROGEOLOGICO (P.A.I.)**

Legge 18 maggio 1989 n°183 - Decreto Legislativo 3 aprile 2006 n°152  
 Legge 27 febbraio 2009 n°13 - Legge 28 dicembre 2015 n°221  
 DELIBERAZIONE DEL COMITATO ISTITUZIONALE N. 1 DEL 27.04.2016

**Fasce fluviali e interventi previsti**  
**Torrenti Mazzocco e San Marino**



ALLEGATO 5 - Elaborato 9  
 Scala 1 : 10.000

La Presidente dell'Autorità Interregionale di Bacino Marecchia - Conca








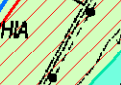
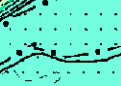
Paola Gazzolo

Giugno 2016

Il Segretario Generale dell'Autorità Interregionale di Bacino Marecchia - Conca

Gianfranco Giovagnoli

**Legenda**

-  Alveo (art. 8)
-  Fascia con probabilità di inondazione corrispondente a piene con tempi di ritorno fino a 200 anni nella situazione pre-interventi (art. 9)
-  Fascia con probabilità di inondazione corrispondente a piene con tempi di ritorno fino a 200 anni nella situazione post-interventi (art. 9)
-  Fasce ad Alta Vulnerabilità Idrologica
-  Attraversamenti non adeguati
-  Delimitazione fascia a 500 anni
-  Numero progressivo
-  Corso d'acqua
-  Livello di rischio (nel caso di ponti T5 o T2 a seconda della criticità a 50 o 200 anni)

