

**Piano stralcio per il bacino del torrente Samoggia
aggiornamento 2007**

II - RISCHIO IDRAULICO E ASSETTO RETE IDROGRAFICA

TAVOLA 2.23

Zonizzazione dei torrenti Lavino, Olivetta e Landa

Scala 1:5.000

Il Presidente
dell'Autorità di Bacino del Reno
Prof. Marioluigi Bruschini

Il Segretario Generale
dell'Autorità di Bacino del Reno
Dott. Ferruccio Melloni

Il Progettista
Dott. Ing. Lorenza Zamboni

Bologna, 23 aprile 2008

LEGENDA

(riferimento agli articoli delle norme di piano)

 **Asse del reticolo idrografico principale non zonizzato (art. 15)**

 **Asse del reticolo idrografico secondario non zonizzato (art. 15)**

 **Alveo attivo zonizzato (art. 15)**

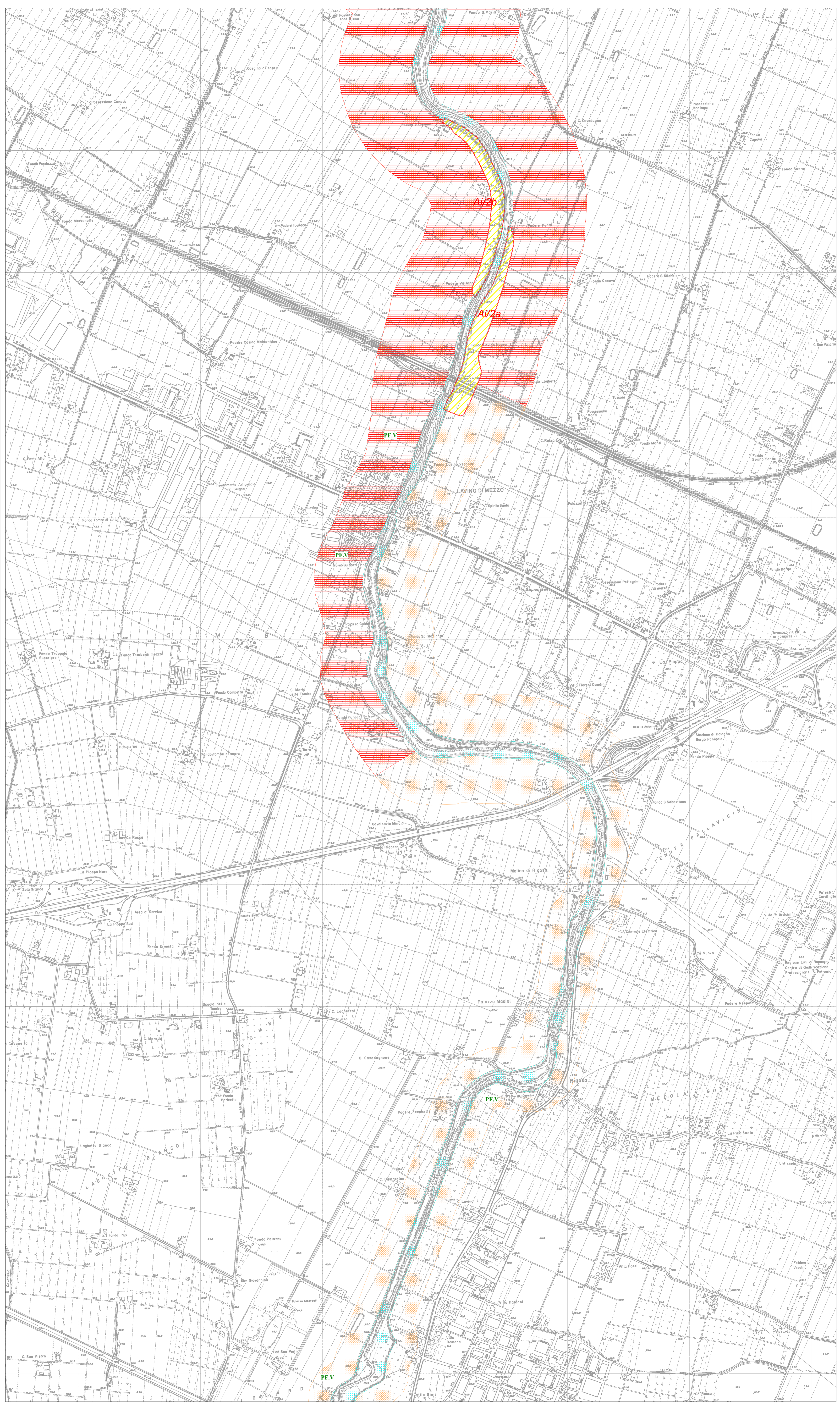
 **Aree ad alta probabilità di inondazione (art. 16)**

Fasce di pertinenza fluviale (art. 18)

(Il simbolo "P.F.M." indica le fasce di pertinenza fluviale generalmente localizzate in zone montane o pedecollinari, quello "P.F.V." indica le fasce di pertinenza fluviale generalmente localizzate in zone di pianura)

Aree per la realizzazione degli interventi strutturali (art. 17)

(Il simbolo "Pi..." indica le aree di potenziale localizzazione degli interventi, il simbolo "Li..." indica le aree di localizzazione interventi, il simbolo "Al..." indica le aree di intervento)



La cartografia di base è derivata dalle carte tecniche regionali (C.T.R.) della Regione Emilia-Romagna in scala 1:5.000 (elementi 220032, 220043, 220071, 220072, 220083 e 220084).