

**Piano Stralcio
per l'Assetto Idrogeologico**
art. 1 c. 1 L. 03.08.98 n. 267 e s.m.i.

II - RISCHIO IDRAULICO E ASSETTO RETE IDROGRAFICA

II.3 - BACINO DEL TORRENTE SILLARO

Progetto di modifica delle fasce di pertinenza fluviale del Canale di Medicina

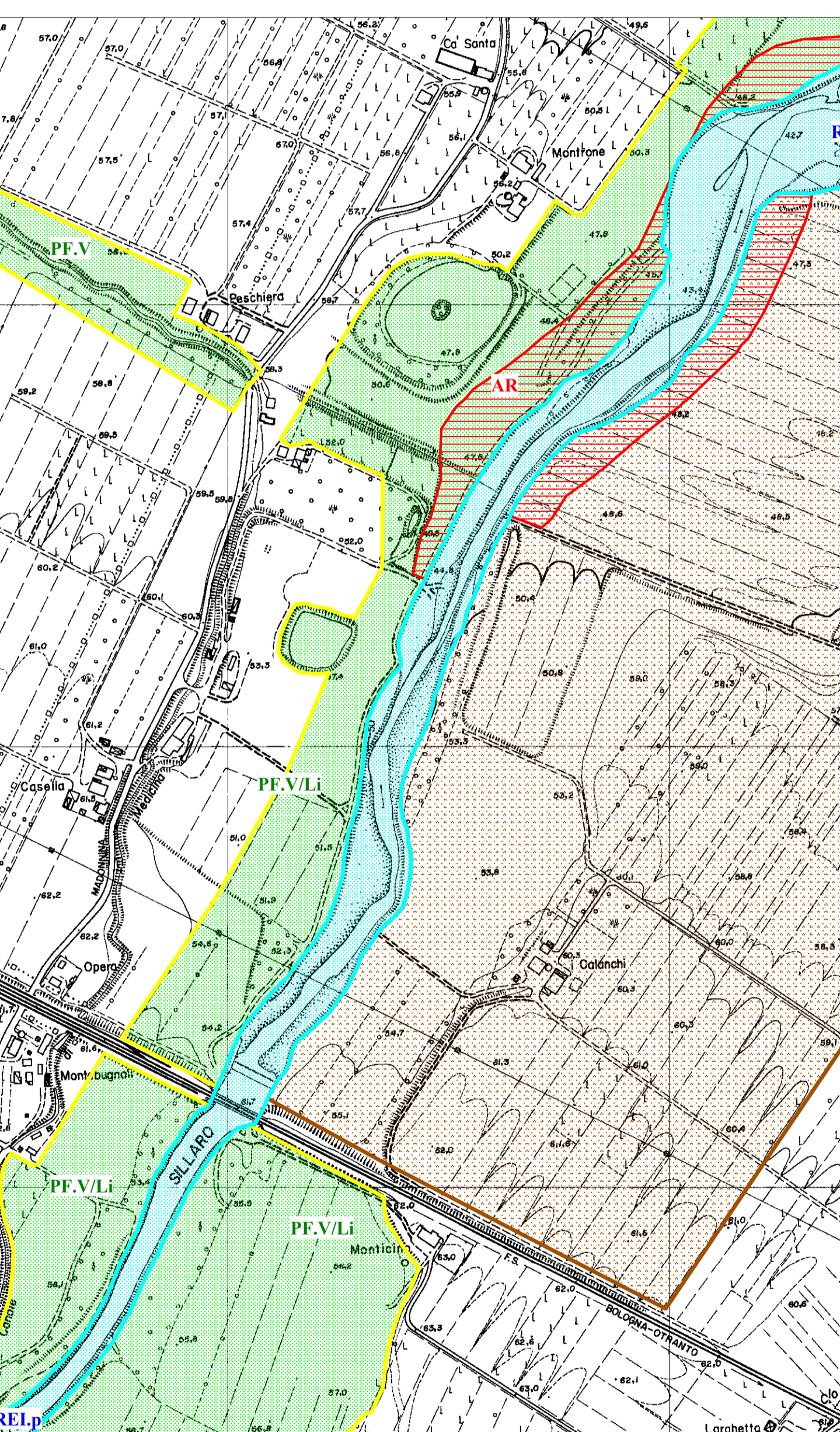
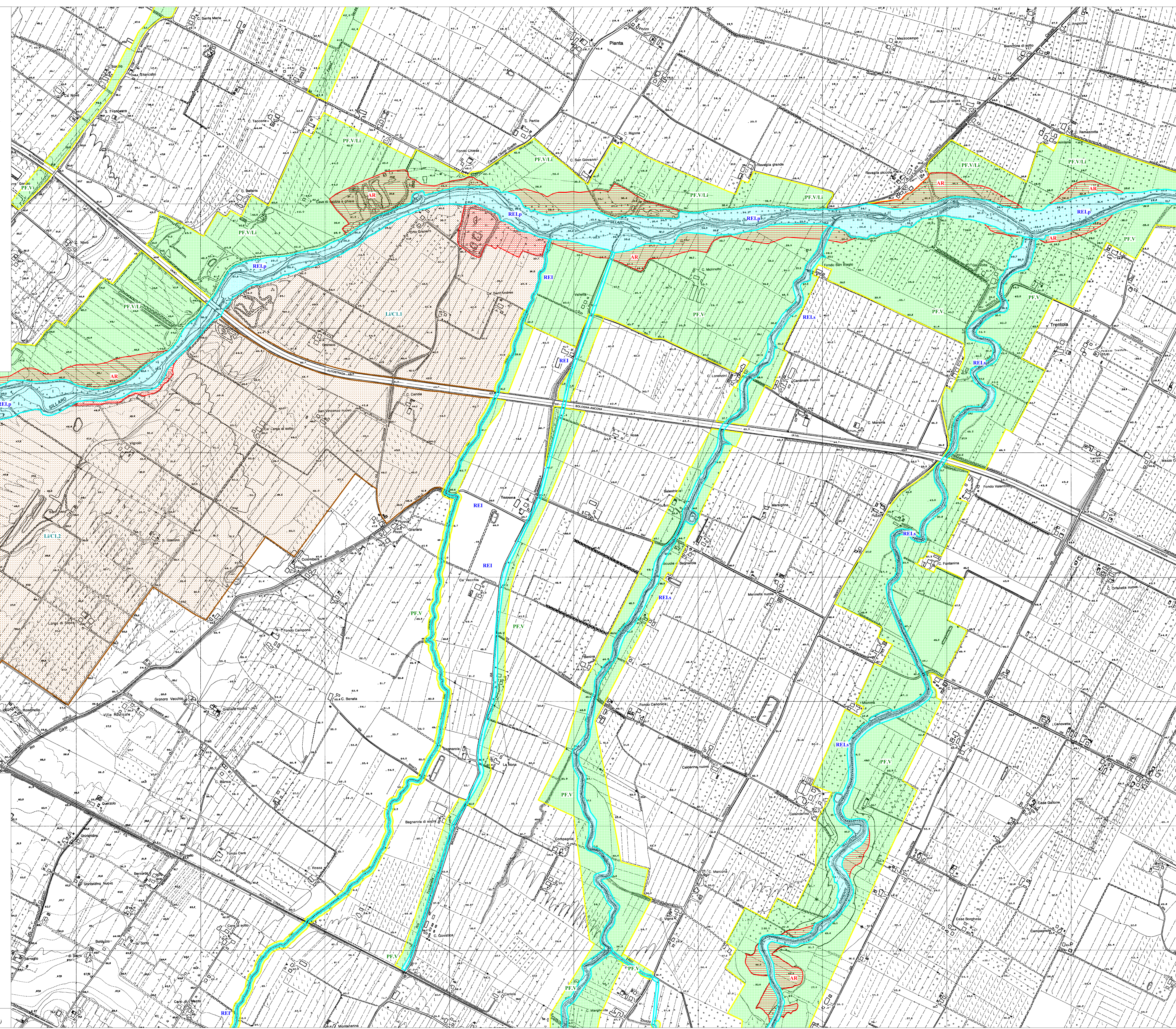
TAVOLA "RI.14/m1"
RETICOLO IDROGRAFICO
AREE AD ALTA PROBABILITA' DI INONDAZIONE
AREE PER REALIZZAZIONE INTERVENTI STRUTTURALI
FASCE DI PERTINENZA FLUVIALE
Scala 1:5.000

Il Presidente
dell'Autorità di Bacino del Reno
Prof. Mariolugi Bruschini

Il Progettista
Ing. Gabriele Strampelli

Il Segretario Generale
dell'Autorità di Bacino del Reno
Dot. Ferruccio Melloni

Bologna, 25 febbraio 2009



LEGENDA

- Reticolo idrografico corsi d'acqua principali, secondari e minori (art. 15 delle norme di piano)
(Il simbolo "RELp" indica il reticolo idrografico principale, quello "RELs" il reticolo idrografico secondario e quello "REI" il reticolo idrografico minore)
- Aree ad alta probabilità di inondazione (art.16 delle norme di piano)
- Fasce di pertinenza fluviale (art.18 delle norme di piano)
(Il simbolo "PF.M" indica le fasce di pertinenza fluviale generalmente localizzate in zone montane o pedecollinari, quello "PF.V" indica le fasce di pertinenza fluviale generalmente localizzate in zone di pianura.
Il simbolo "PF.V.RU" indica le fasce di pertinenza fluviale da considerare come aree di ristrutturazione urbana
I simboli "PF.MLI" e "PF.VLI" indicano le fasce di pertinenza fluviale da considerare anche come aree di localizzazione interventi)
- Aree di potenziale localizzazione interventi (art.17 delle norme di piano) per realizzazione "casce di espansione"
- Aree di localizzazione interventi (art. 17 delle norme di piano) per realizzazione "casce di espansione"
- Aree di intervento (art. 17 delle norme di piano) per realizzazione "casce di espansione"
- Confine di regione

La cartografia di base è derivata dalle carte tecniche regionali (C.T.R.) della Regione Emilia-Romagna in scala 1:5.000 (elementi 221161, 221162, 221163, 221164, 222133, 222134, 238041, 238044 e 239014)