

AUTORITA' di BACINO del RENO

Piano Stralcio per l'Assetto Idrogeologico

art.1 c.1 L.3.08.98 n.267 e s.m.i.

I- RISCHIO DA FRANA E ASSETTO DEI VERSANTI

Zonizzazione Aree a Rischio

SCHEMA N.123

Località: Capanna dei Morati
- Montilocchi

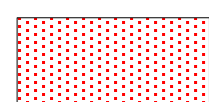
Comune: Castel di Casio

Cartografia

scala 1:5.000

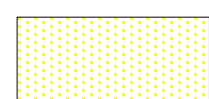
Bologna, 6 dicembre 2002

Legenda



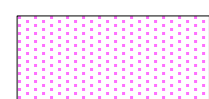
Zona 1 area in dissesto (artt.6-9-10)

L'area in dissesto comprende frane attive, frane antiche con evidenze di riattivazione, movimenti gravitativi superficiali diffusi, calanchi.



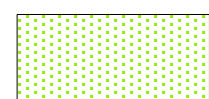
Zona 2 area di possibile evoluzione del dissesto (artt.7-9-10)

L'area di possibile evoluzione del dissesto comprende i territori che possono essere interessati dall'estensione dell'area in dissesto.



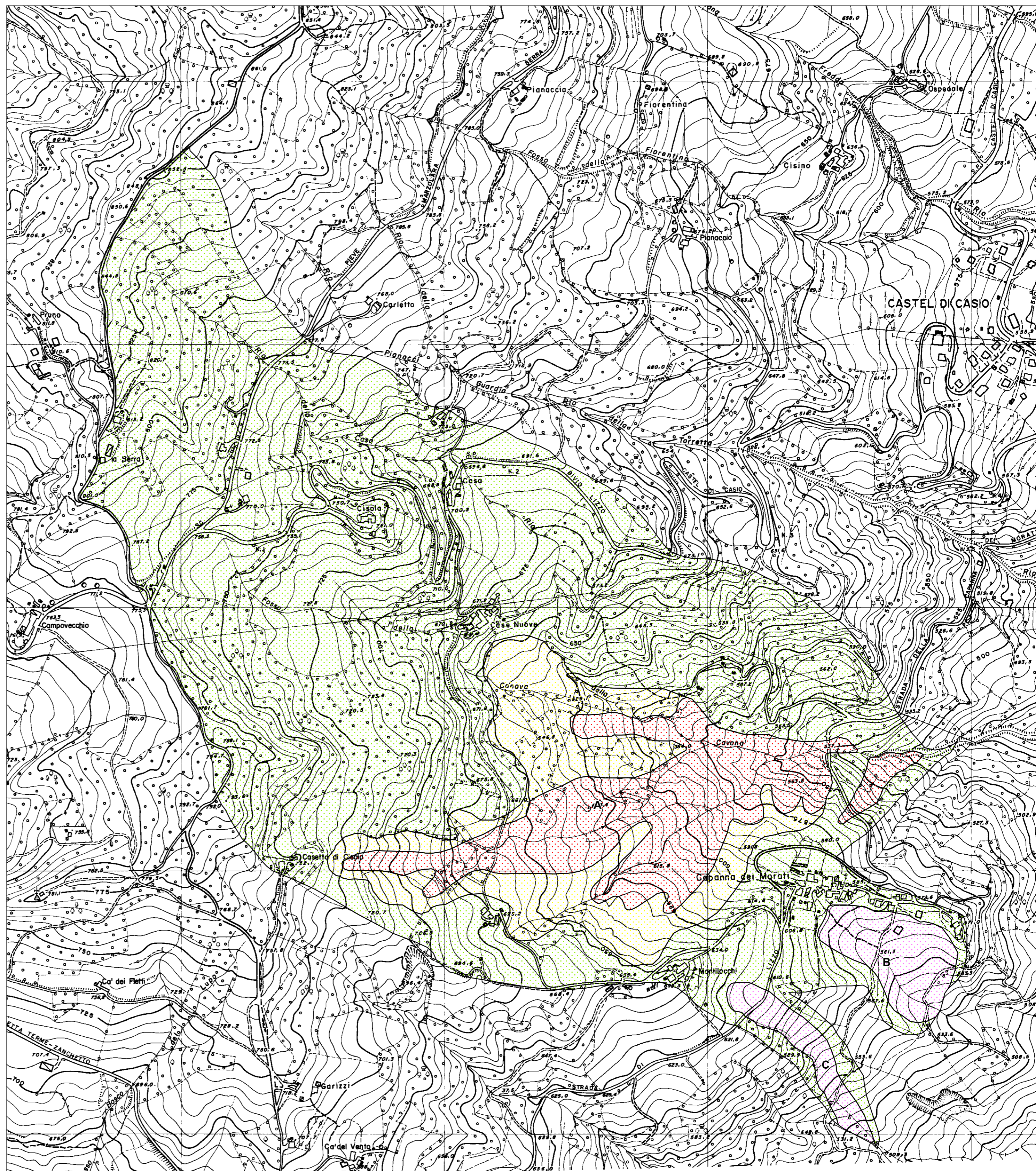
Zona 4 area da sottoporre a verifica (artt.8-9-10)

L'area da sottoporre a verifica comprende i territori interessati da movimenti gravitativi il cui stato di attività e di pericolosità può essere definito solo attraverso specifiche indagini di monitoraggio.



Zona 5 area di influenza (artt.9-10)

L'area di influenza comprende i territori all'interno dei quali gli effetti dell'interazione delle componenti fisiche ed antropiche influenzano la dinamica evolutiva dell'area in dissesto e/o possono compromettere la stabilità dei versanti non in dissesto



B
A C..

Riferimenti dei dissesti descritti nella scheda