



DIRETTIVA 2007/60/CE e D. LGS 49/2010 PERCORSO PARTECIPATIVO

—

CICLO DI INCONTRI TECNICI CON GLI ENTI (27 febbraio – 17 aprile 2014)

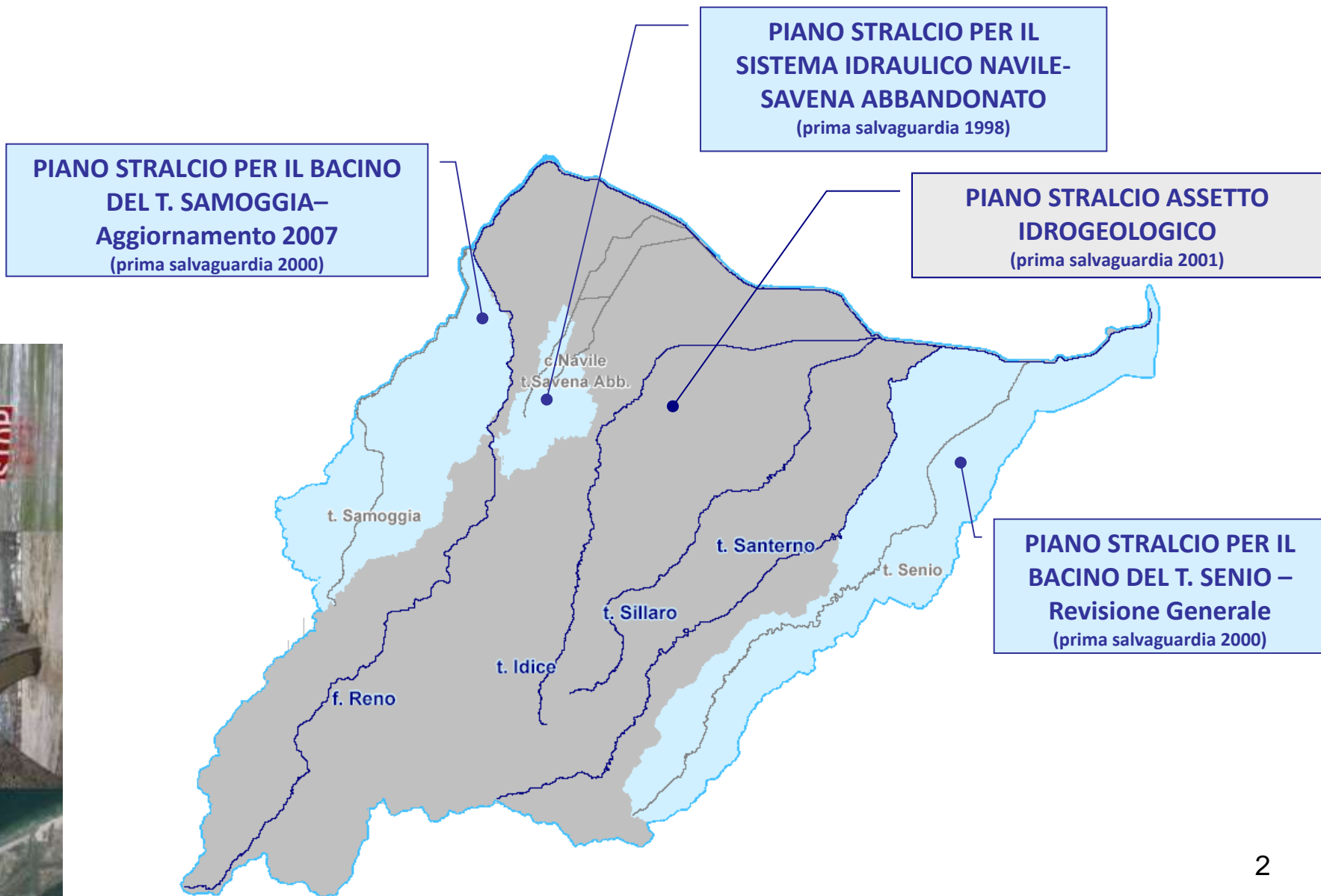
Le Mappe di Pericolosità e la Pianificazione di bacino dell’Autorità di bacino del Reno

Ing. Lorenza Zamboni

(Segreteria tecnico-operativa dell’Autorità di bacino Interregionale del Fiume Reno)



I PIANI VIGENTI NEL TERRITORIO DEL BACINO DEL RENO



OBIETTIVI PIANO STRALCIO DI BACINO



I PIANI STRALCIO DI BACINO

QUADRO CONOSCITIVO:

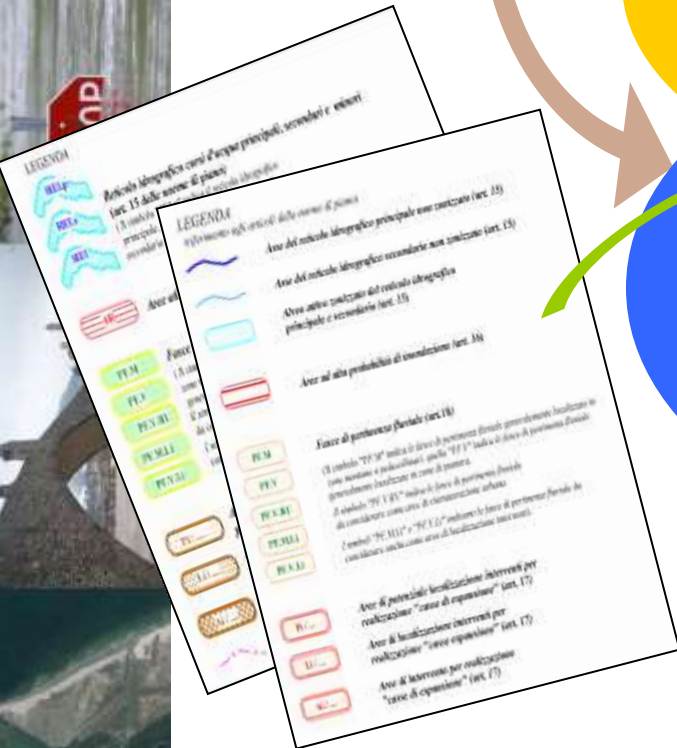
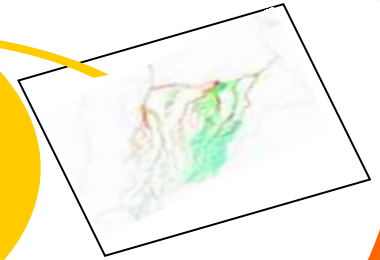
- Rilievi
- Dati storici
- Studi idrologici e idraulici
- Analisi geomorfologiche

OBIETTIVI

PERIMETRAZIONE
AMBITI

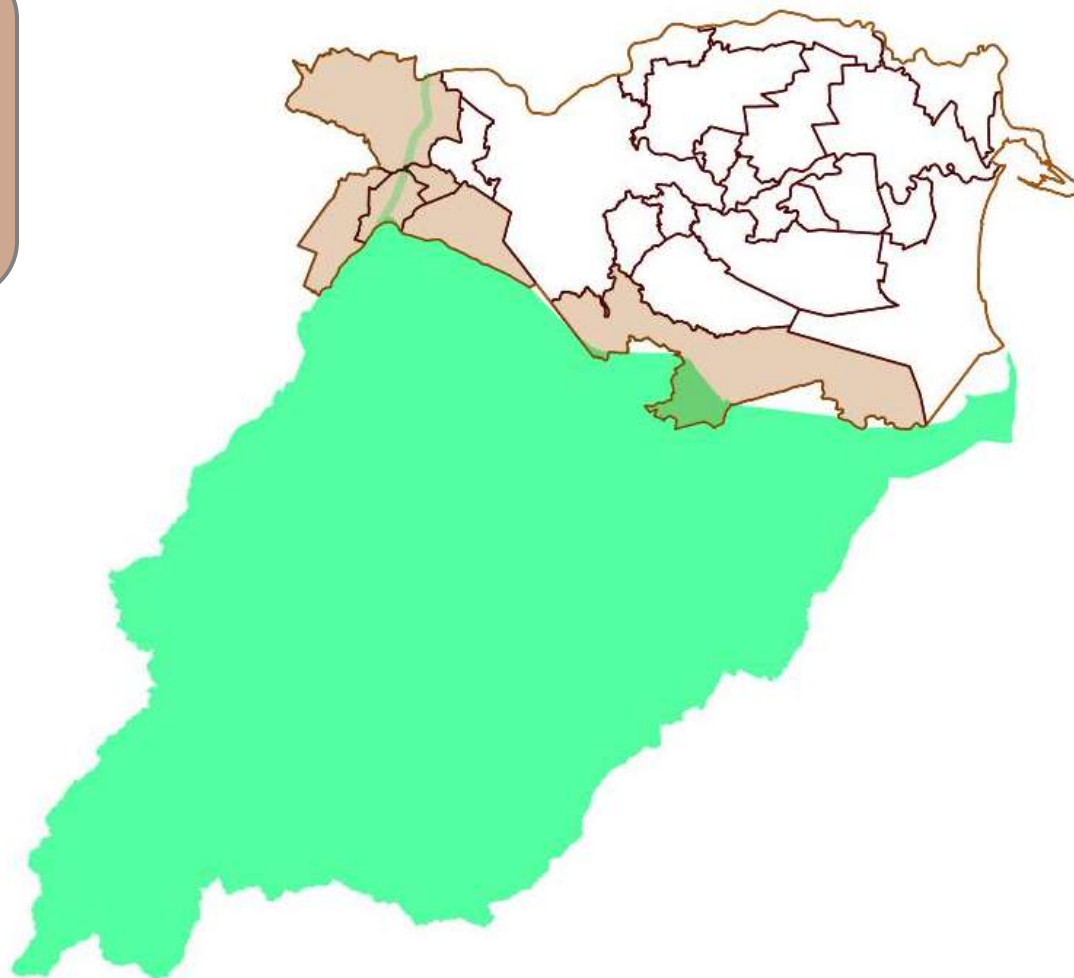
PIANO

NORME e
PROGRAMMA
INTERVENTI



La Provincia di Ferrara e il Bacino del F. Reno

- ARGENTA
- BONDENO
- CENTO
- MIRABELLO
- POGGIO RENATICO
- SANT'AGOSTINO

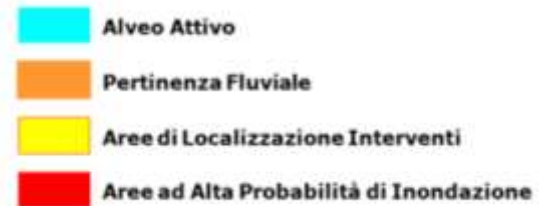
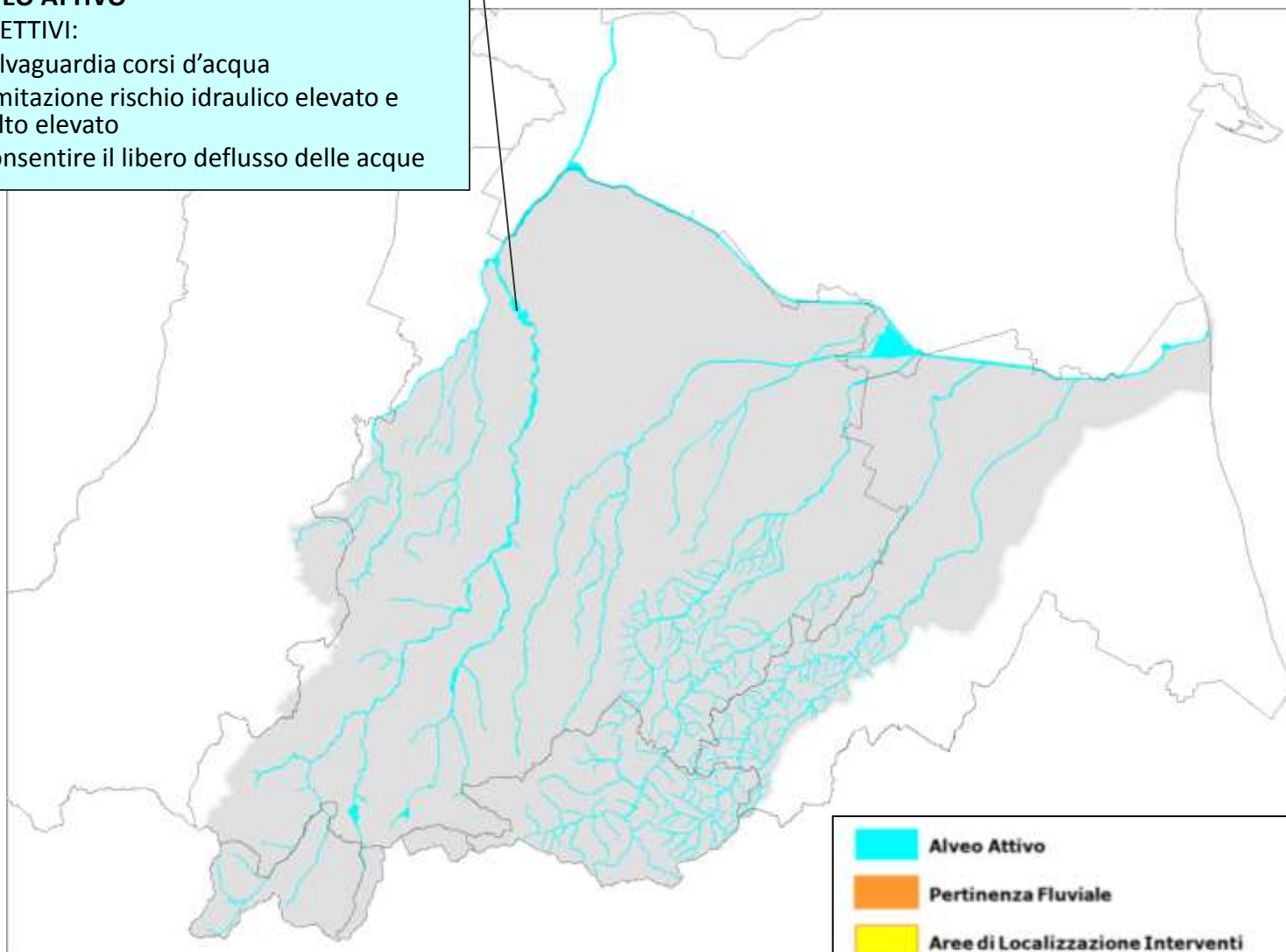


PIANI STRALCIO DI BACINO ambiti perimetrati - Norme d'uso

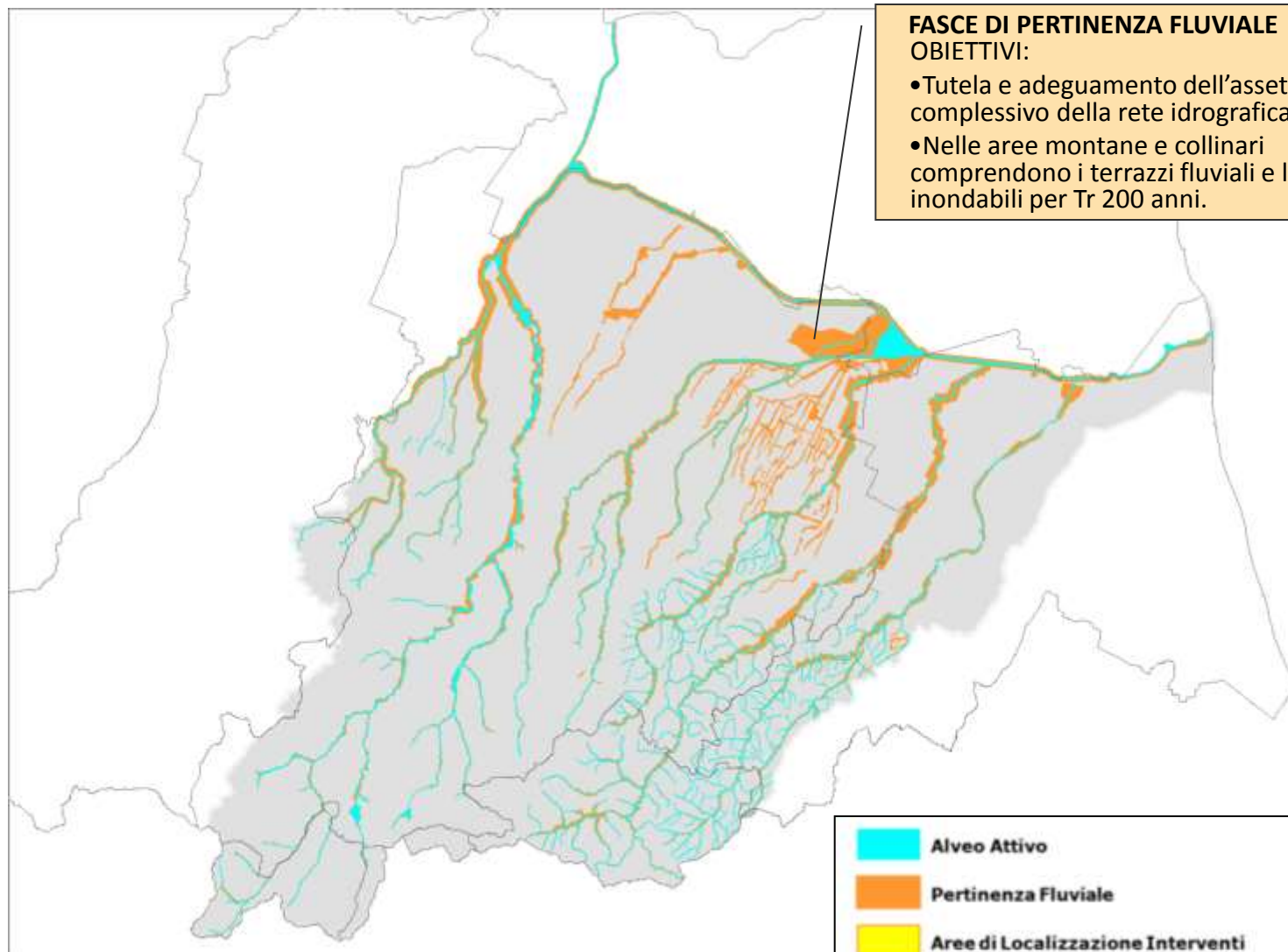
ALVEO ATTIVO

OBIETTIVI:

- Salvaguardia corsi d'acqua
- Limitazione rischio idraulico elevato e molto elevato
- Consentire il libero deflusso delle acque







PIANI STRALCIO DI BACINO ambiti perimetrati - Norme d'uso



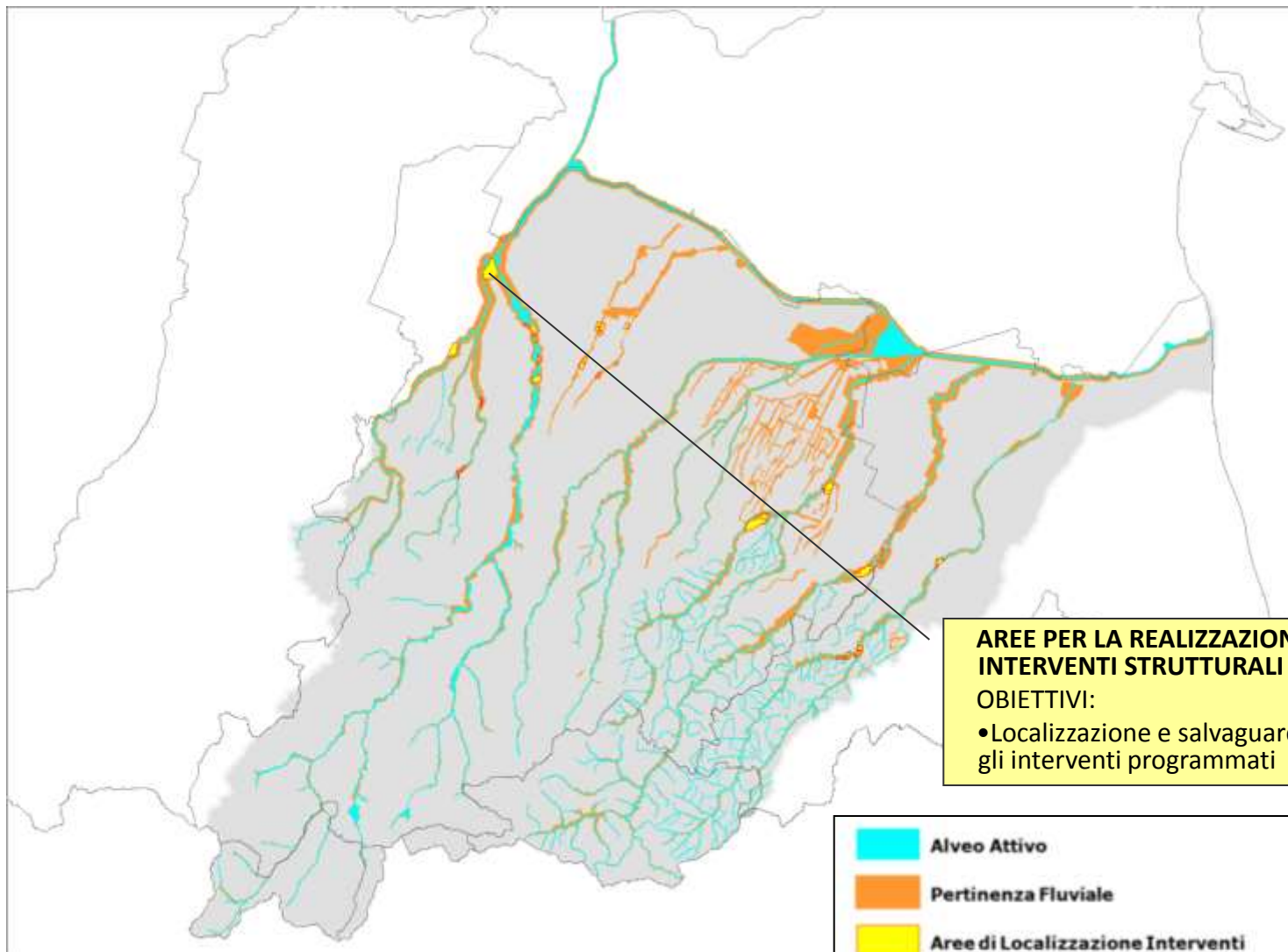
FASCE DI PERTINENZA FLUVIALE OBIETTIVI:

- Tutela e adeguamento dell'assetto complessivo della rete idrografica.
- Nelle aree montane e collinari comprendono i terrazzi fluviali e le aree inondabili per Tr 200 anni.

-  Alveo Attivo
-  Pertinenza Fluviale
-  Aree di Localizzazione Interventi
-  Aree ad Alta Probabilità di Inondazione







PIANI STRALCIO DI BACINO ambiti perimetrati - Norme d'uso



AREE PER LA REALIZZAZIONE DEGLI INTERVENTI STRUTTURALI

OBIETTIVI:

- Localizzazione e salvaguardia aree per gli interventi programmati

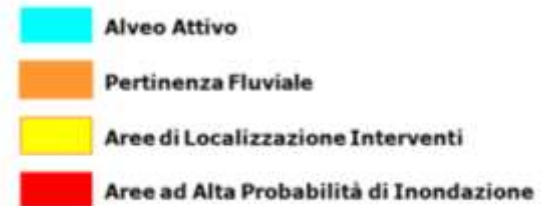
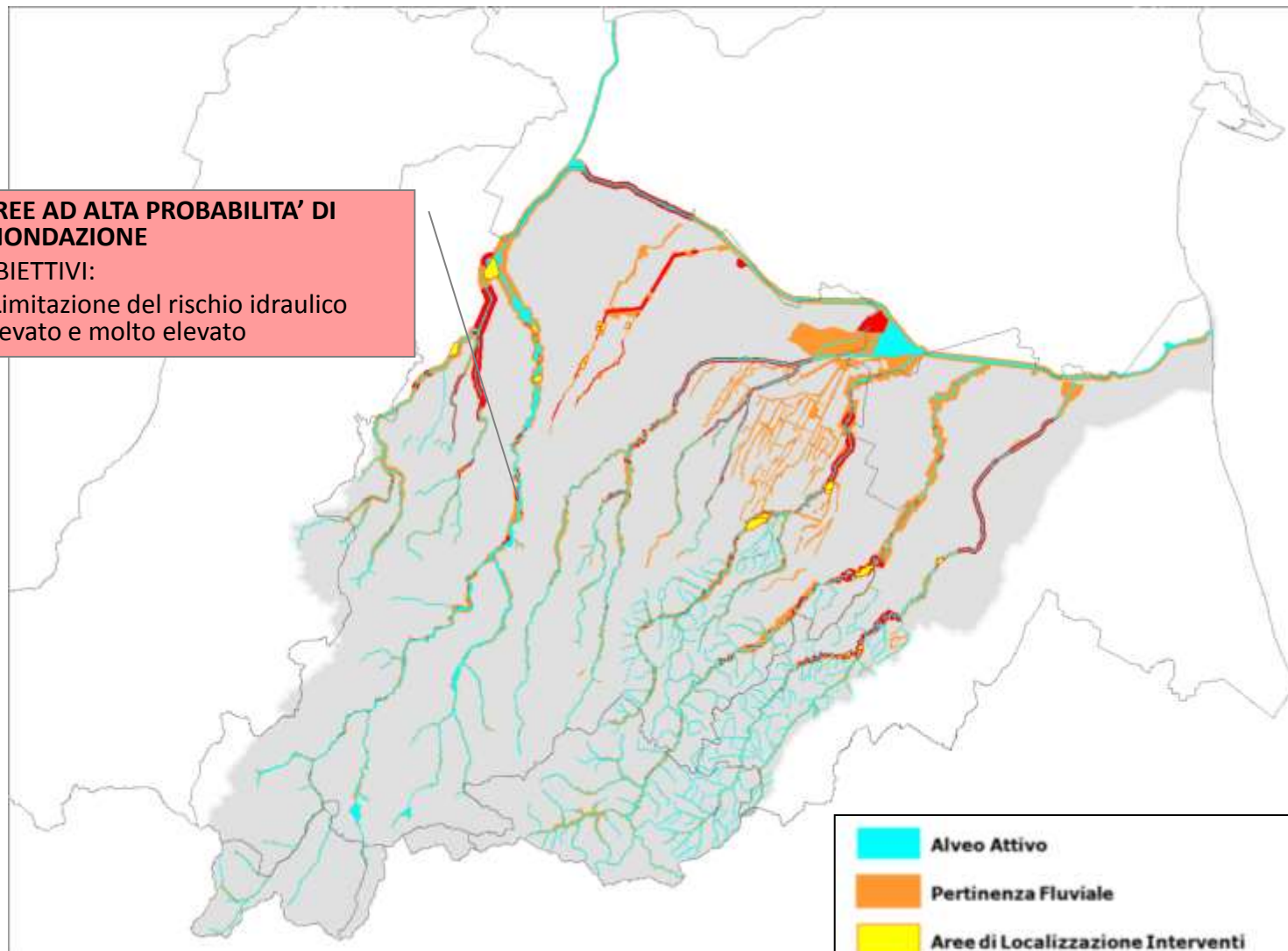
-  Alveo Attivo
-  Pertinenza Fluviale
-  Aree di Localizzazione Interventi
-  Aree ad Alta Probabilità di Inondazione

PIANI STRALCIO DI BACINO ambiti perimetrati - Norme d'uso

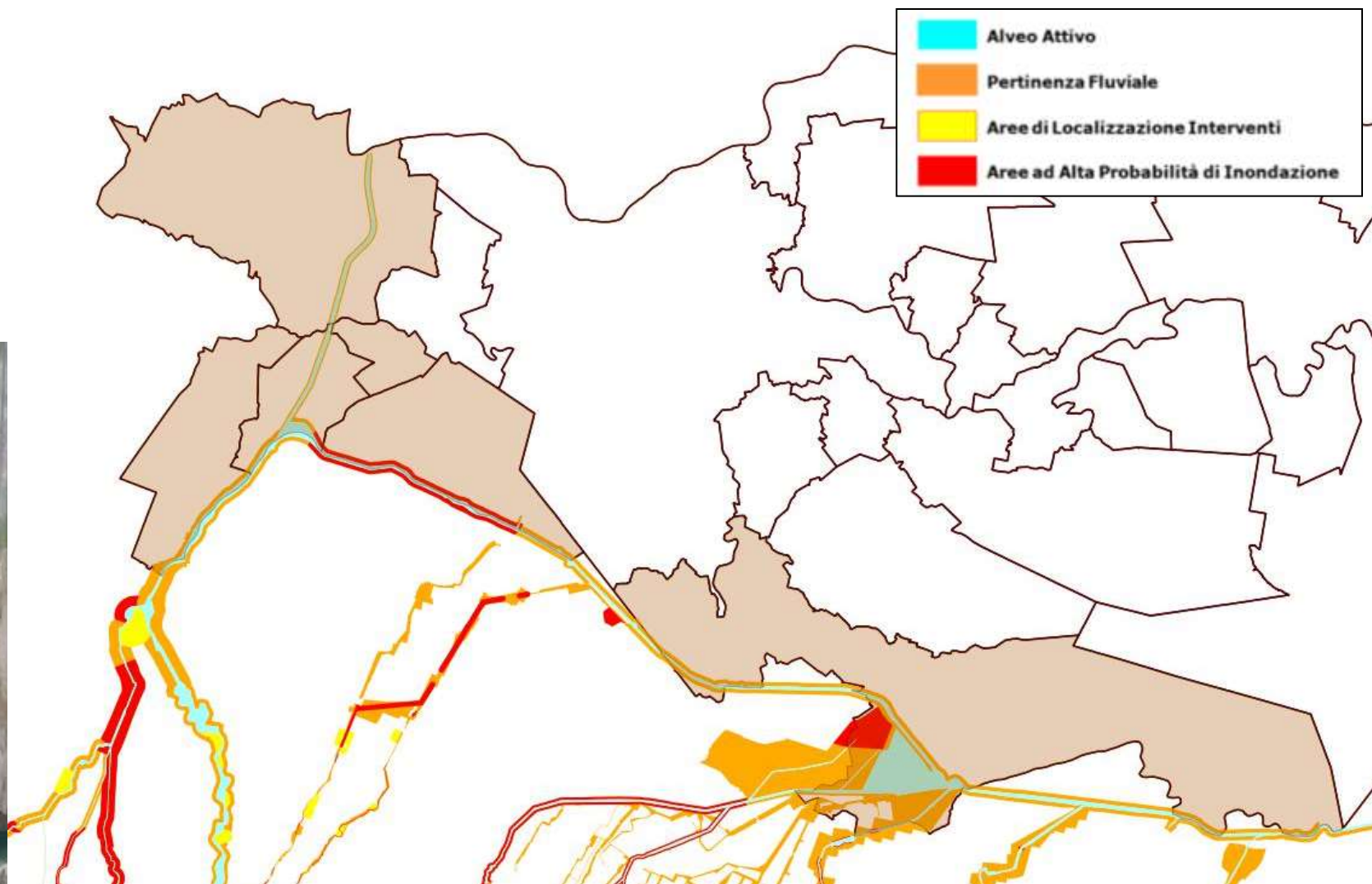
AREE AD ALTA PROBABILITA' DI INONDAZIONE

OBIETTIVI:

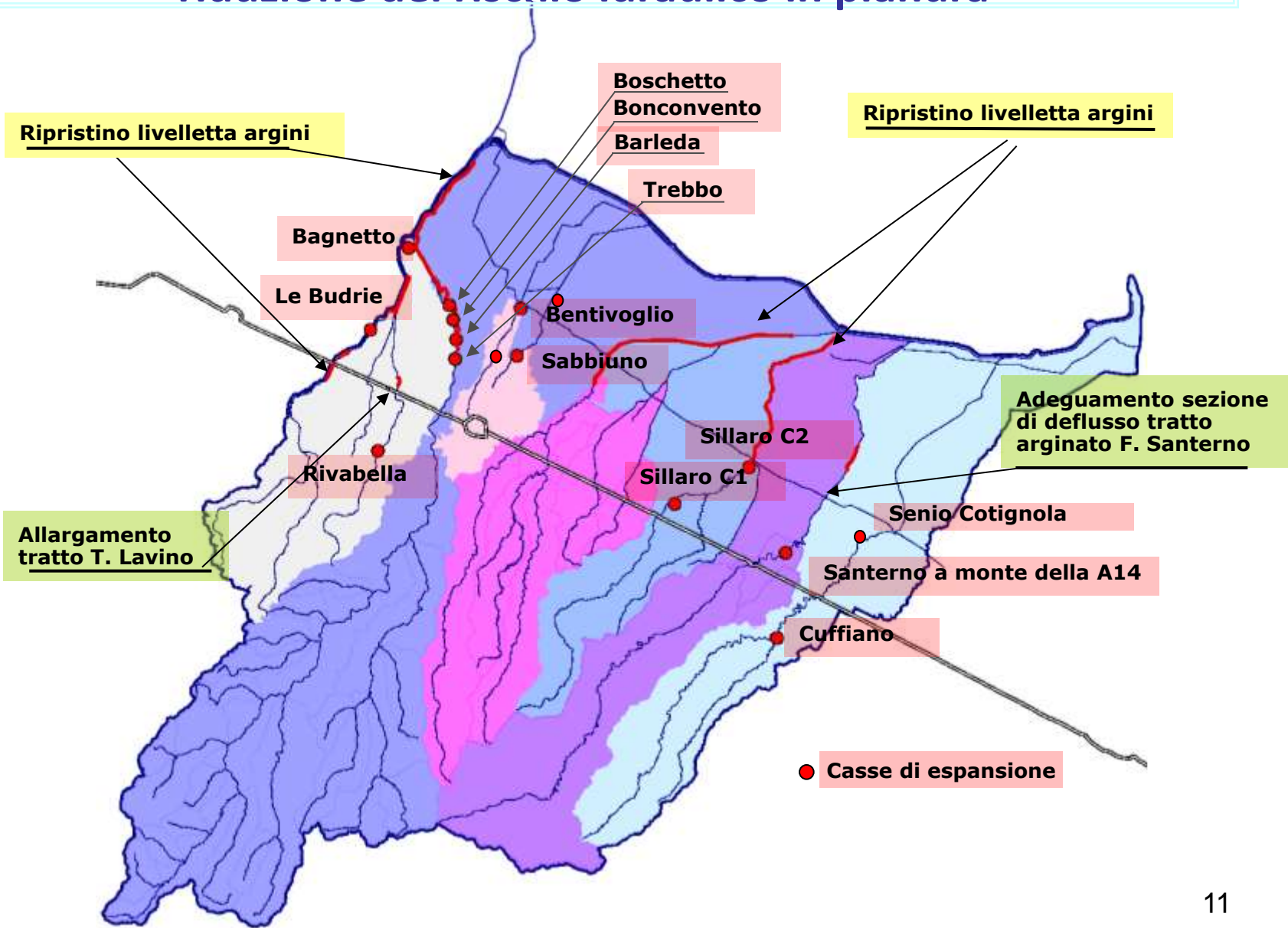
- Limitazione del rischio idraulico elevato e molto elevato



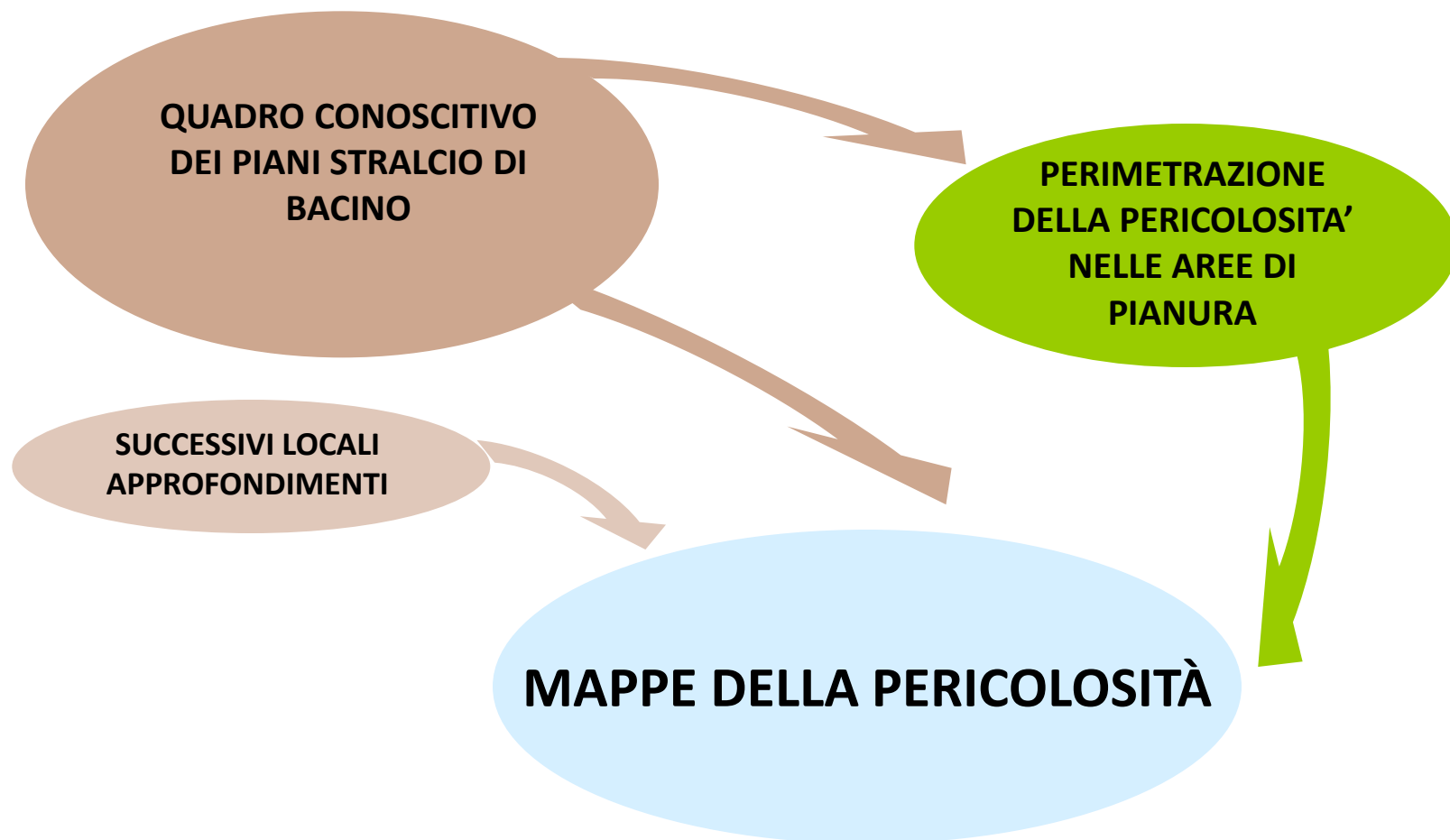
PIANI STRALCIO DI BACINO ambiti perimetrati - Norme d'uso



PIANI STRALCIO DI BACINO - Interventi programmati per la riduzione del rischio idraulico in pianura



Le Mappe di Pericolosità per il Piano di Gestione del Rischio di Alluvioni



Le Mappe di Pericolosità per il PGRA zone montane e collinari

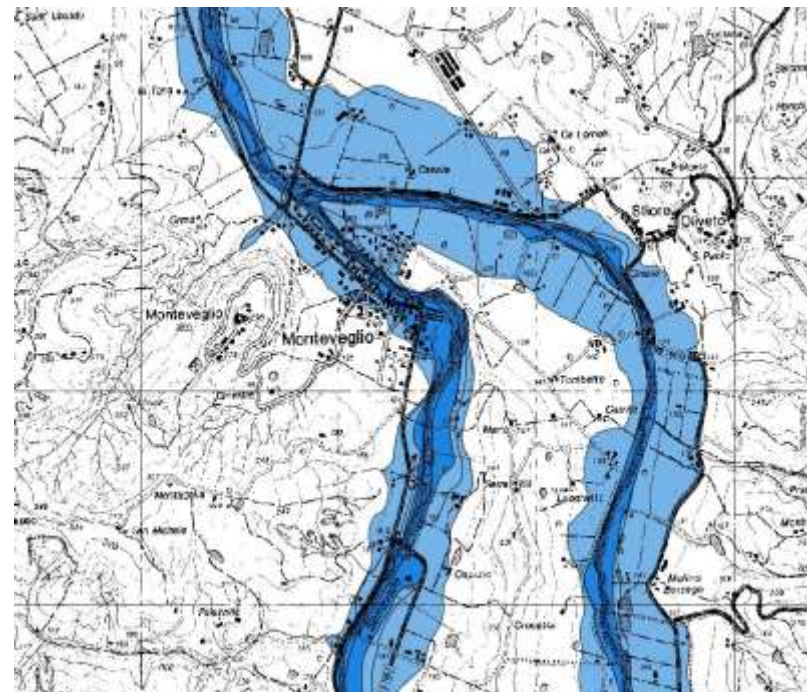
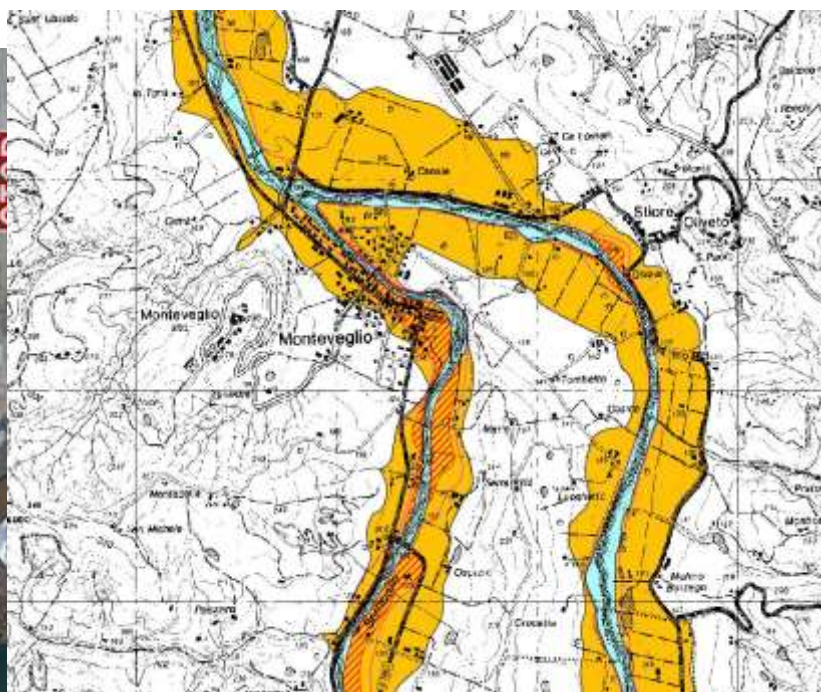
**Terrazzi fluviali e aree ad
inondabilità media**

Aree ad alta probabilità inondazione

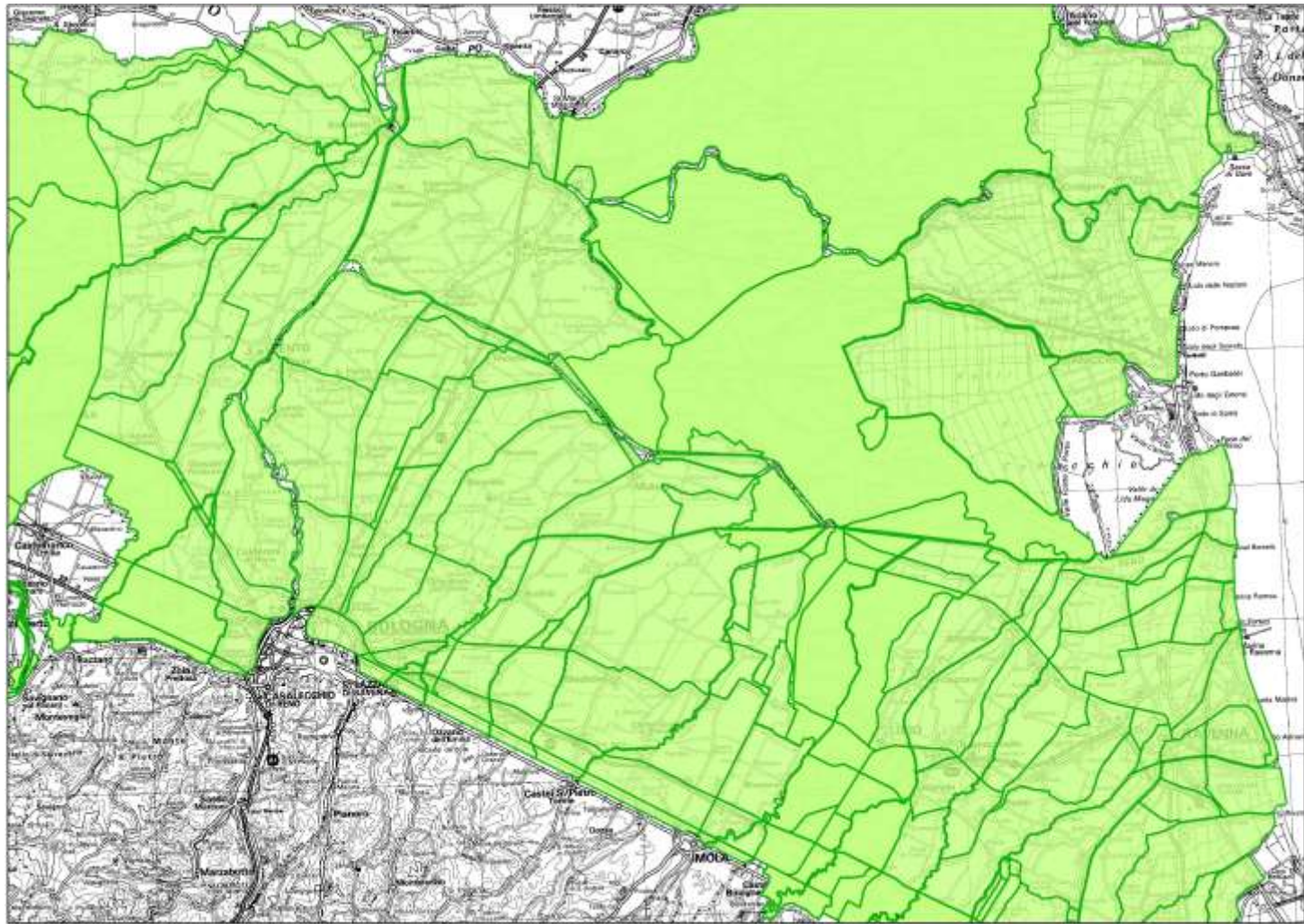
Alveo Attivo

**PERICOLOSITA' P2 – MEDIA
alluvioni poco frequenti**

**PERICOLOSITA' P3 – ALTA
alluvioni frequenti**



Le Mappe di Pericolosità per il PGR zone di pianura – celle idrauliche



Celle Idrauliche della Regione Emilia-Romagna

Origine dati: Carta delle Celle Idrauliche di Pianura" - Programmi di Previsone e Prevenzione Rischio Idraulico (agg.2005-2006)

Le Mappe di Pericolosità per il PGRA zone di pianura

**CELLE IDRAULICHE contigue ad aree ad alta
probabilità di inondazione del sistema
Reno –Samoggia**

Aree ad alta probabilità inondazione

Alveo Attivo

**PERICOLOSITA' P3 – ALTA
alluvioni frequenti**

**CELLE IDRAULICHE contigue ad aree ad alta
probabilità di inondazione di altri corsi d'acqua**

**CELLE IDRAULICHE contigue a celle P3 o a tratti
con possibili sormonti per $50 < Tr \leq 200$ anni**

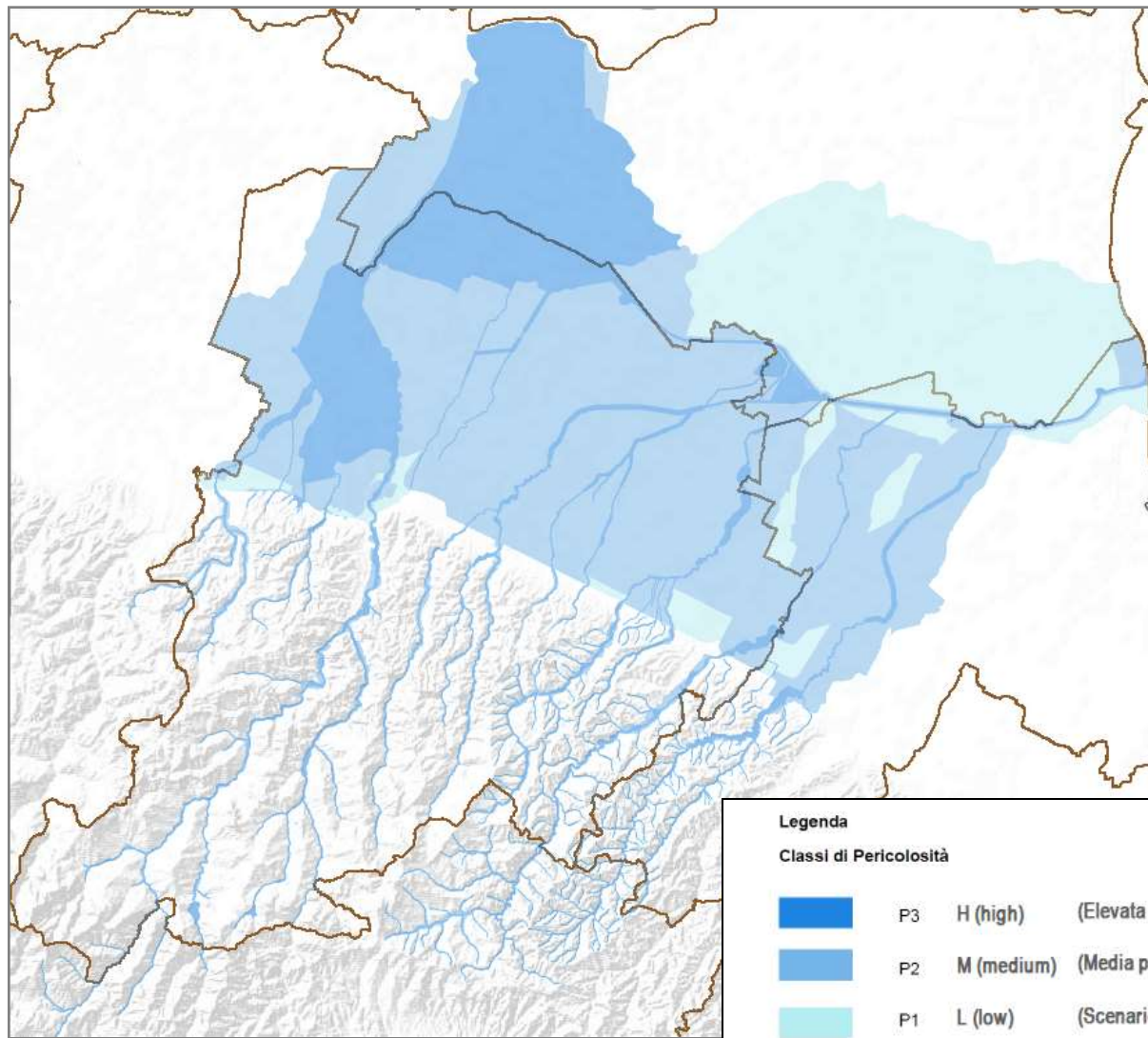
**PERICOLOSITA' P2 – MEDIA
alluvioni poco frequenti**

CELLE IDRAULICHE inondabili contigue a celle P2

**PERICOLOSITA' P1 – BASSA
alluvioni rare**



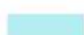


Le Mappe di Pericolosità per il PGRA Inviluppo Pericolosità Massima



Legenda

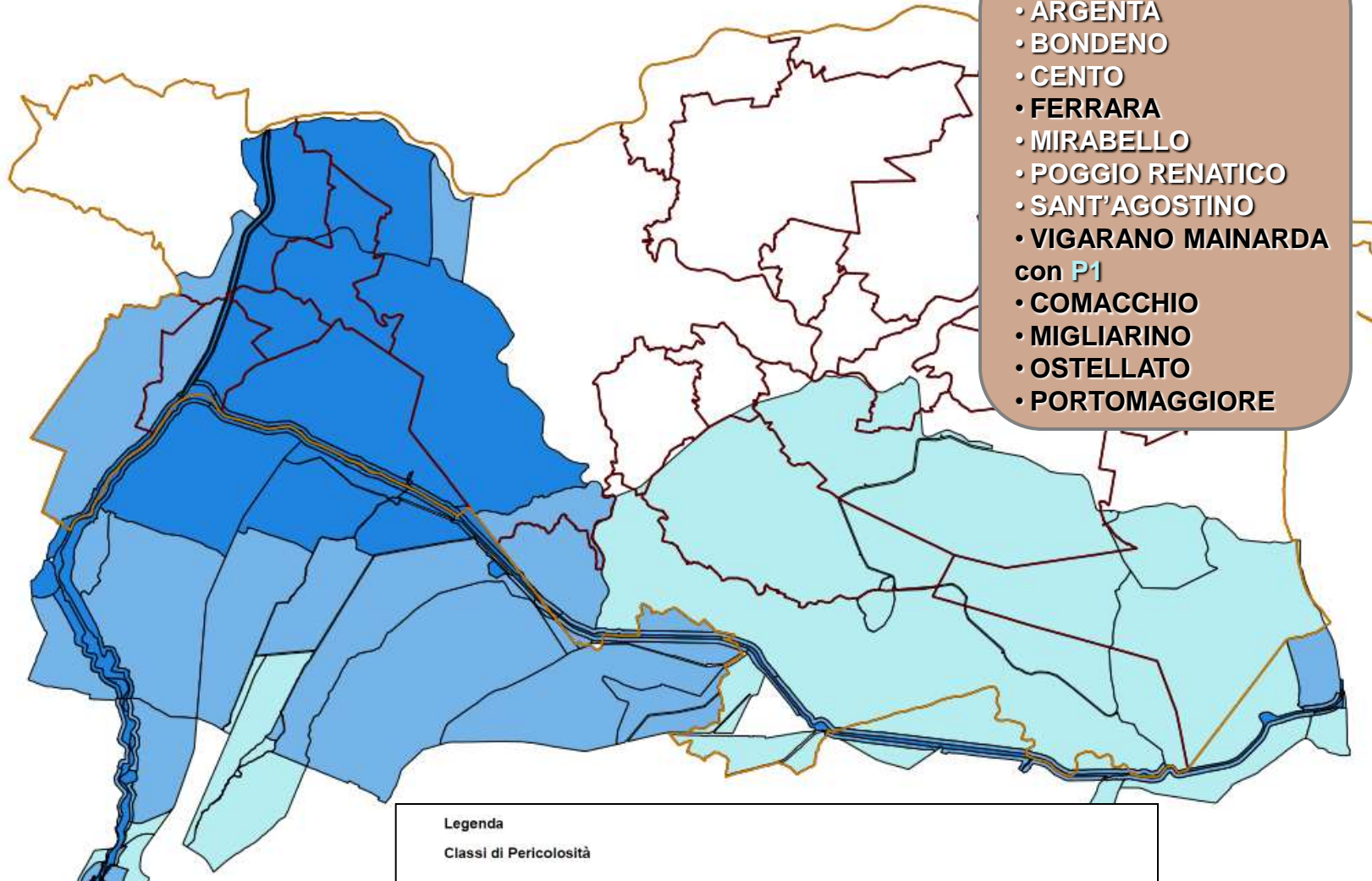
Classi di Pericolosità

	P3	H (high)	(Elevata prob. - alluvioni frequenti)	($Tr \leq 50$ anni)
	P2	M (medium)	(Media prob. - alluvioni poco frequenti)	$50 < Tr \leq 200$ anni)
	P1	L (low)	(Scenario di evento estremo - raro)	$200 < Tr \leq 500$






Le Mappe di Pericolosità per il PGRA

La pericolosità dal Fiume Reno



Legenda

Classi di Pericolosità

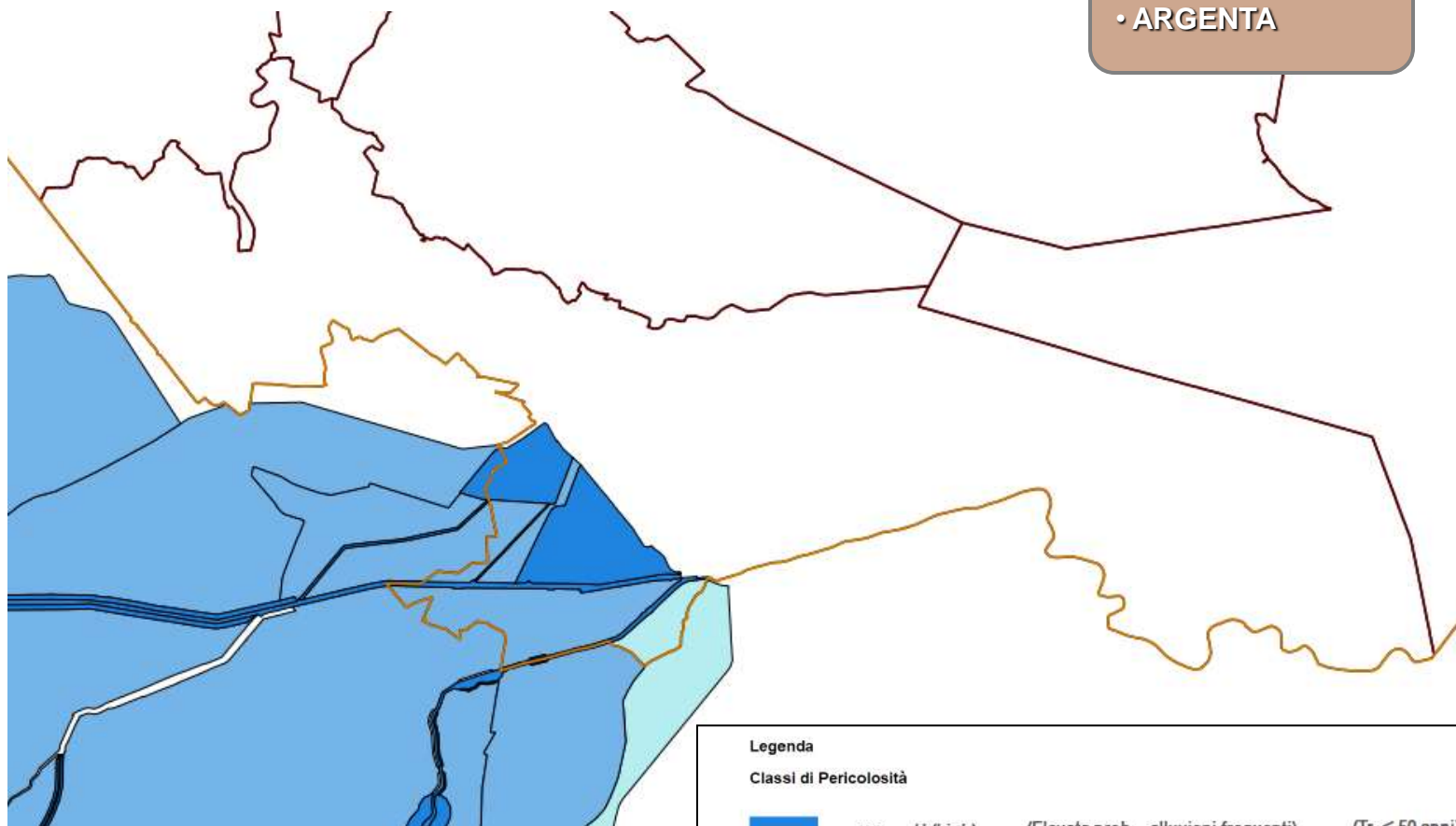
	P3	H (high)	(Elevata prob. - alluvioni frequenti)	(Tr ≤ 50 anni)
	P2	M (medium)	(Media prob. - alluvioni poco frequenti)	50 < Tr ≤ 200 anni)
	P1	L (low)	(Scenario di evento estremo - raro)	(200 < Tr ≤ 500)



Le Mappe di Pericolosità per il PGRA




La pericolosità dal T. Idice e T. Sillaro

- con P3 o P2
- ARGENTA



Legenda

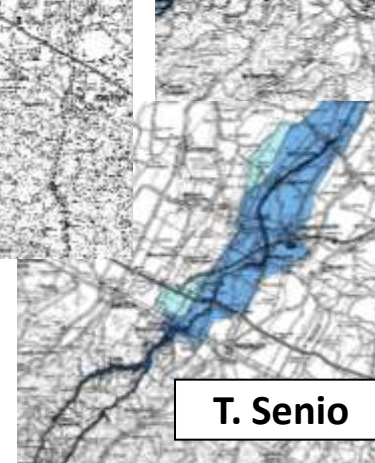
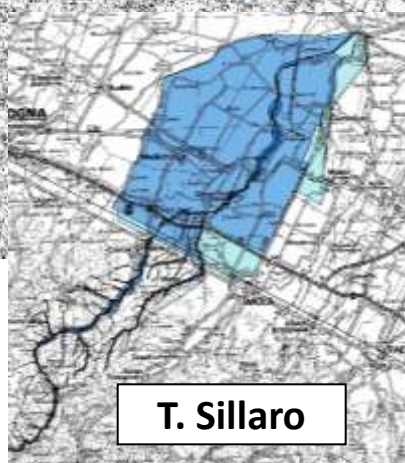
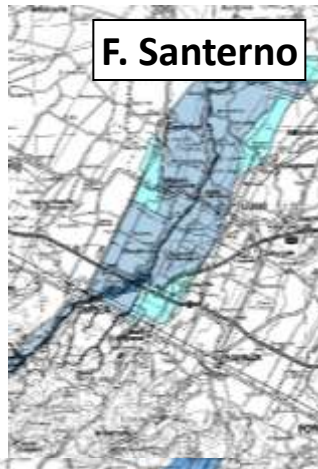
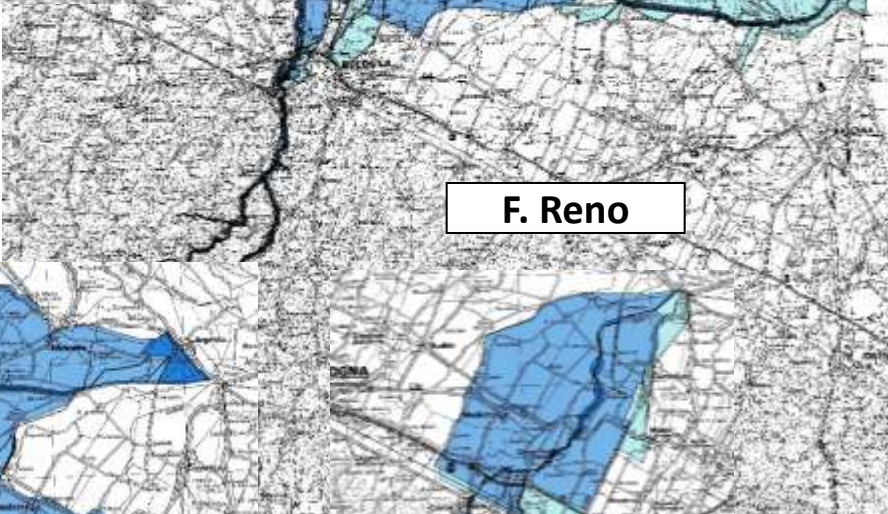
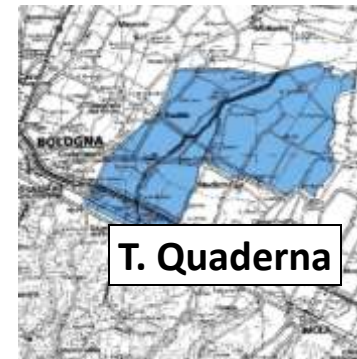
Classi di Pericolosità

	P3	H (high)	(Elevata prob. - alluvioni frequenti)	(Tr ≤ 50 anni)
	P2	M (medium)	(Media prob. - alluvioni poco frequenti)	50 < Tr ≤ 200 anni)
	P1	L (low)	(Scenario di evento estremo - raro)	(200 < Tr ≤ 500)



Le Mappe di Pericolosità per il PGRA

Pericolosità per corso d'acqua



Le Mappe di Pericolosità per il PGRA GIS

The screenshot displays a GIS application window titled "Direttiva Alluvioni Distretto AS - Windows Internet Explorer fornito da Regione Emilia-Romagna". The main map shows the Reno river basin with various hazard zones highlighted in different colors (blue, green, yellow). Two data query windows are open, showing the following data:

Interrogazione	Campo	Valore
DSCB_FR_PERIC_RP_M_P2	CODAREA	IT02106200000000000000
	AMBITOTER	RP
	NOMEELDR	Torrente Idice
	CODELDR	08200000000000
DSCB_FR_PERIC_RP_L_P1	CODAREA	IT02106200000000000000
	AMBITOTER	RP
	NOMEELDR	Fiume Reno
	CODELDR	06000000000000

The legend on the right lists the following layers:

- Carta Tecnica Regionale
- SIG_ADM.DSCB_FC_EE_ACM
- SIG_ADM.DSCB_FC_EE_RP
- SIG_ADM.DSCB_FC_EE_RSP
- SIG_ADM.DSCB_FC_PERIC_ACM
- SIG_ADM.DSCB_FC_PERIC_RP
- SIG_ADM.DSCB_FC_PERIC_RSP
- SIG_ADM.DSCB_FC_RISCHIO_ACM
- SIG_ADM.DSCB_FC_RISCHIO_RP
- SIG_ADM.DSCB_FC_RISCHIO_RSP
- SIG_ADM.DSCB_RN_EE_ACM
- SIG_ADM.DSCB_RN_EE_RP
- SIG_ADM.DSCB_RN_EE_RSP
- SIG_ADM.DSCB_RN_PERIC_ACM
- SIG_ADM.DSCB_RN_PERIC_RP
- SIG_ADM.DSCB_RN_PERIC_RSP
- SIG_ADM.DSCB_RN_RISCHIO_ACM
- SIG_ADM.DSCB_RN_RISCHIO_RP
- SIG_ADM.DSCB_RN_RISCHIO_RSP
- DSCB_FR_EE_ACM
- DSCB_FR_EE_RP
- DSCB_FR_EE_RSP
- DSCB_FR_PERIC_ACM
- DSCB_FR_PERIC_RP
- DSCB_FR_PERIC_RSP
- DSCB_FR_RISCHIO_ACM
- DSCB_FR_RISCHIO_RP
- DSCB_FR_RISCHIO_RSP
- PARCHI_SIC_ZPS
- Sfondo cartografico
- Ortofoto Agea 2011
- Sfumo 3D (70m)



Grazie per l'attenzione

Il percorso di elaborazione delle mappe di pericolosità e di rischio è coordinato dal Servizio Difesa del Suolo, della Costa e Bonifica della RER e svolto con la collaborazione di:

- Autorità di Bacino: elaborazione mappe della pericolosità da alluvione dei c.a. naturali, analisi del rischio e rapporti con la pianificazione di bacino vigente
- Servizio Geologico, Sismico e dei Suoli: elaborazione mappe della pericolosità e del rischio per fenomeni di ingressioni marina. Sistemizzazione banche dati, elaborazioni cartografiche e supporto alla produzione delle mappe del rischio di alluvione. Supporto alla elaborazione delle mappe di pericolosità dell'ambito di bonifica e analisi morfologiche
- Servizi Tecnici di Bacino e AIPO: Verifica preliminare mappe e segnalazioni di criticità
- Servizio tutela e risanamento risorsa acqua: rapporti con la direttiva 2000/60/CE
- Agenzia Regionale Protezione Civile: banche dati elementi esposti e rapporto con la pianificazione di emergenza
- Servizio Comunicazione, Educazione alla sostenibilità e strumenti di partecipazione: supporto alla fase di informazione, comunicazione, partecipazione e sviluppo strumenti dedicati
- Consorzi di Bonifica: analisi della pericolosità di alluvione della rete di bonifica
- Province: banche dati elementi esposti, PTCP, Piani di Emergenza Protezione Civile
- ARPA: Cambiamenti climatici e supporto all'aggiornamento dei dati idrologici (studio pilota)