



**DIRETTIVA 2007/60/CE e D. LGS 49/2010  
PERCORSO PARTECIPATIVO**

—

**CICLO DI INCONTRI TECNICI CON GLI ENTI  
(27 febbraio – 17 aprile 2014)**

**LE MAPPE DI PERICOLOSITA' E DI RISCHIO  
ED IL P.A.I.**

**Mauro Mastellari**

**(Segreteria Tecnico-Operativa dell'Autorità di Bacino Interregionale Marecchia-Conca)**



## LE FASCE FLUVIALI NEL P.A.I.

- **Alvei;**
- **Fasce di territorio di pertinenza dei corsi d'acqua:**
  - a) fasce con probabilità di inondazione corrispondente a piene con tempi di ritorno fino a 200 anni
  - b) fasce di alta vulnerabilità idrologica
  - c) fasce ripariali
  - d) fasce arginali



## “Alvei” – Art. 8 Norme di Piano

**Definizione:** parti di territorio interessate dal deflusso e dalla divagazione delle acque, delimitate dal ciglio di sponda o, nel caso di tratti arginati con continuità, dai corpi arginali, considerati rientranti nell’alveo fino al piede esterno dei medesimi. Rientrano nell’alveo tutte le aree morfologicamente appartenenti al corso d’acqua in quanto sedimi storicamente già interessati dal deflusso delle acque riattivabili o sedimi attualmente interessabili dall’andamento pluricorsale dell’acqua e dalle sue naturali divagazioni;

**Cartografati tramite analisi di fotoaeree e con puntuali ricognizioni locali**



## Vista aerea della vallata del Fiume Marecchia Loc. Novafeltria (RN)

rientrano nell'*alveo* tutte le aree morfologicamente appartenenti al corso d'acqua in quanto sedimenti già interessati o interessabili dall'andamento pluricorsale del corso d'acqua





## Vista aerea della vallata del Fiume Marecchia Loc. Campiano di Talamello (RN)





## Vista aerea della vallata del Fiume Marecchia Loc. Secchiano di Novafeltria (RN)



“Fasce con probabilità di inondazione corrispondente a piene con tempi di ritorno fino a 200 anni” – Art. 9 Norme di Piano

## **Cartografate sulla base di modelli idraulici implementati su rilievi topografici di dettaglio integrati da ricognizioni locali**

Al fine dell'analisi di rischio le modellazioni idrauliche sono state condotte con riferimento a piene:

- con tempi di ritorno fino a 50 anni
- con tempi di ritorno fino a 200 anni





**Le mappe di pericolosità sono costituite dai temi:**

- **ALVEI**
- **FASCE DI INONDAZIONE PER PIENE CON TEMPI DI RITORNO FINO A 50 ANNI E FINO A 200 ANNI”**

**del P.A.I.**

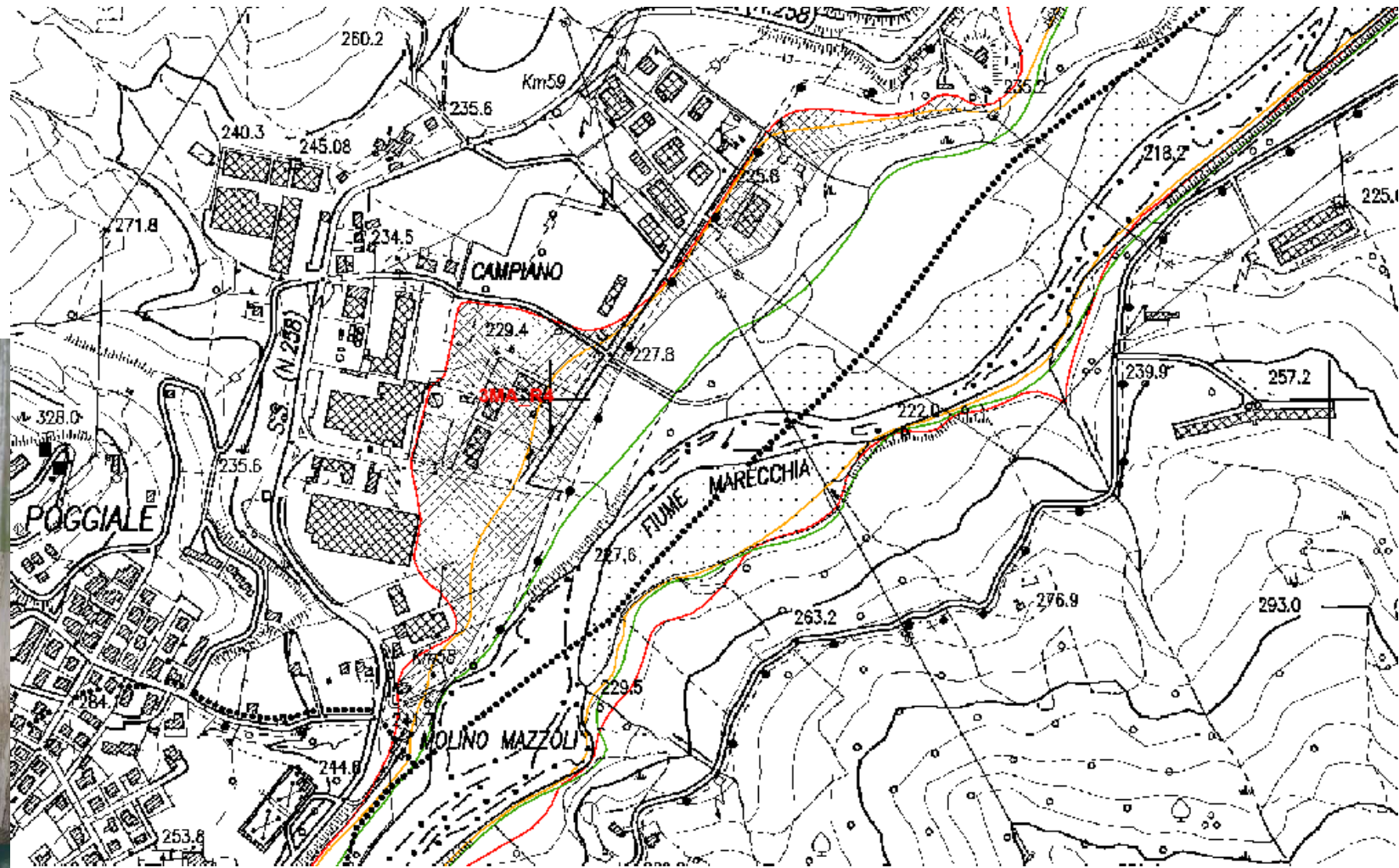


# Attribuzione delle categorie di rischio nel P.A.I.

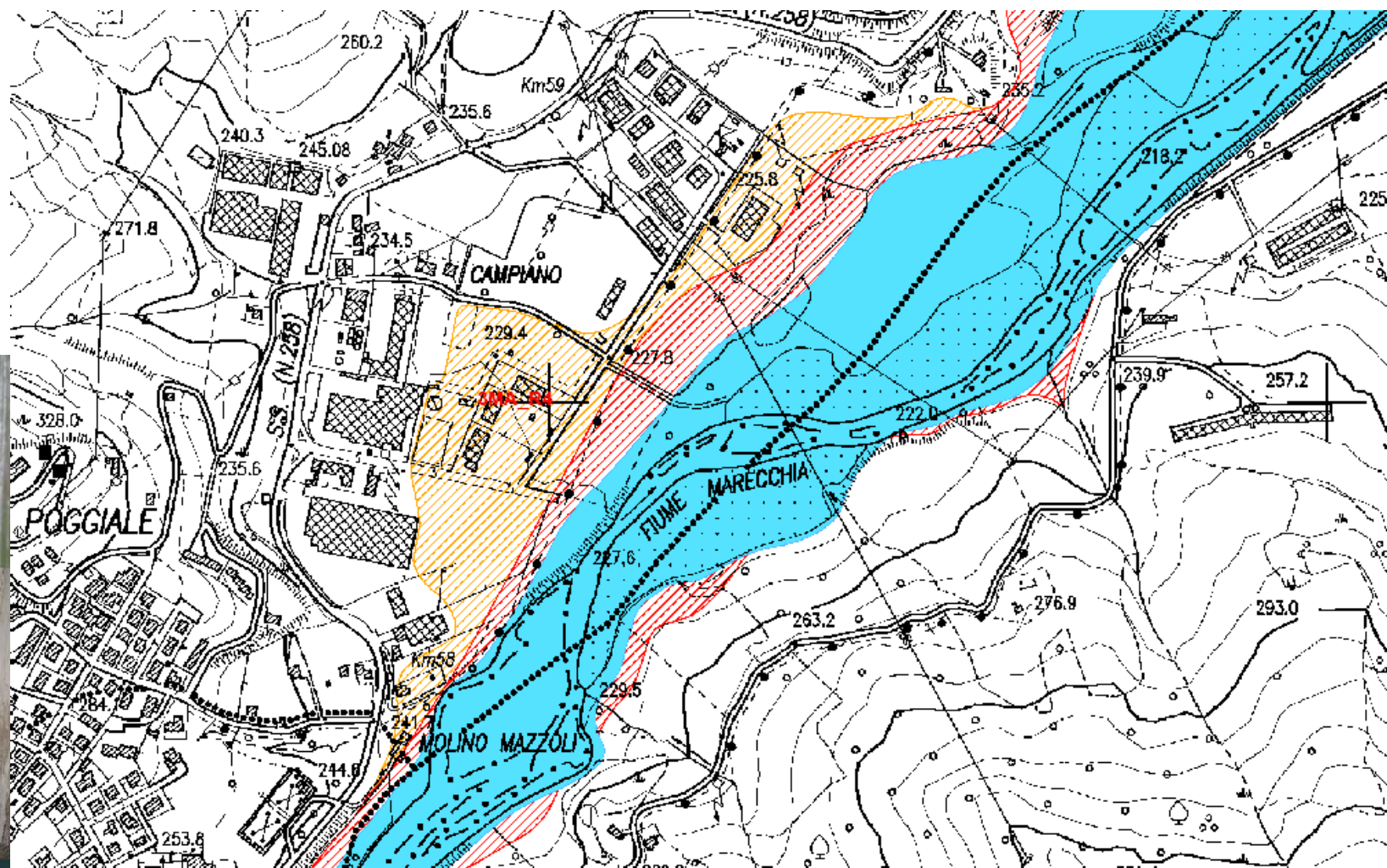
Elementi esposti a rischio	Tempo di ritorno	
	200 anni	50 anni
Agglomerati urbani, aree industriali e/o artigianali e vaste aree con gruppi di edifici sparsi Edifici pubblici Strutture ricettive, campeggi e campi nomadi ed insediamenti di persone anche solo temporanei Strade statali e provinciali, linee ferroviarie e relativi attraversamenti Strade comunali quando risultano l'unica via di collegamento con nuclei abitati	<b>R3</b>	<b>R4</b>
Impianti tecnologici Singoli edifici civili e piccoli capannoni artigianali Strade comunali	<b>R2</b>	<b>R3</b>
Aree sede di impianti sportivi e ricreativi, con soli manufatti di servizio	<b>R1</b>	<b>R2</b>



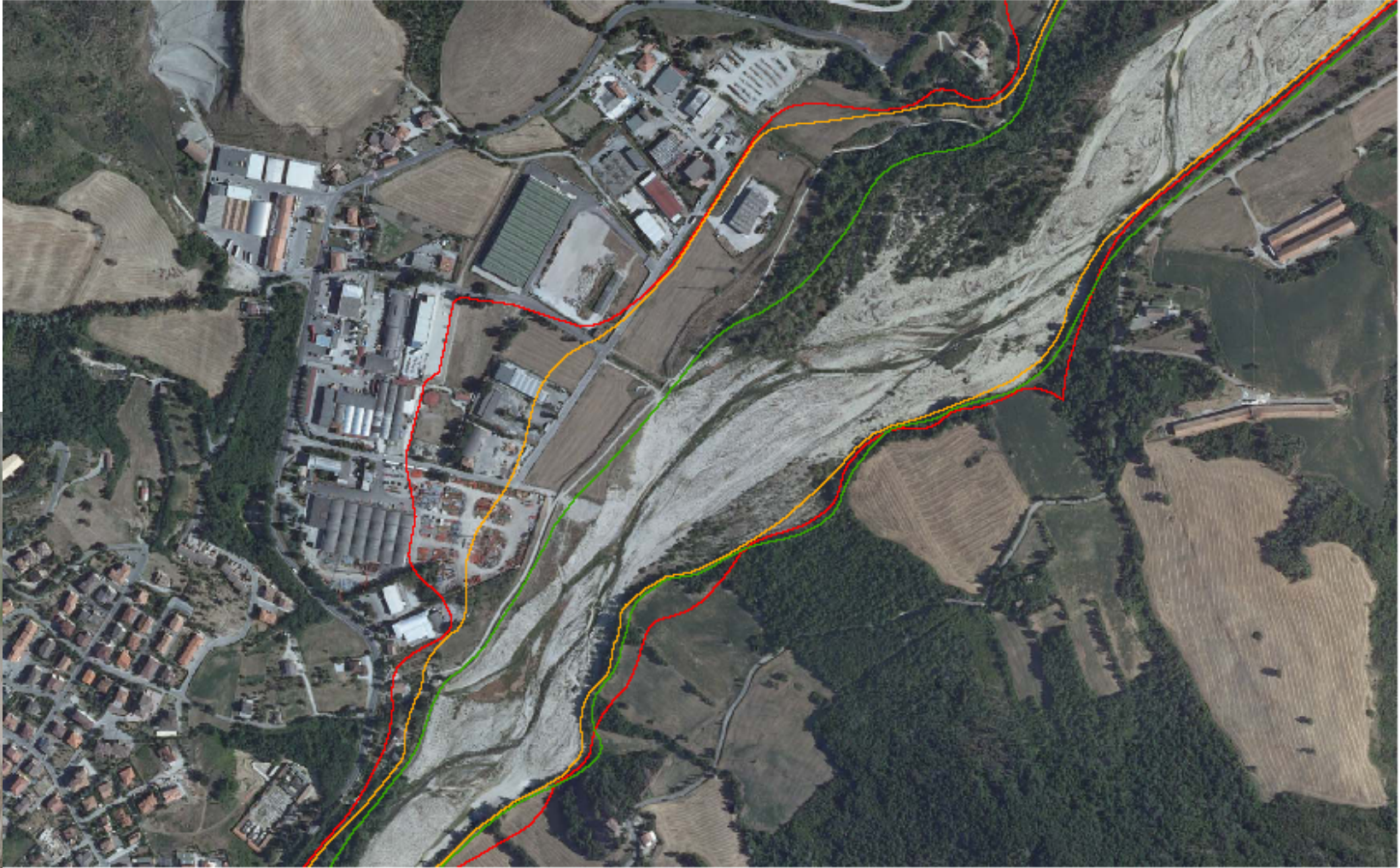
# TAVOLE DI ANALISI



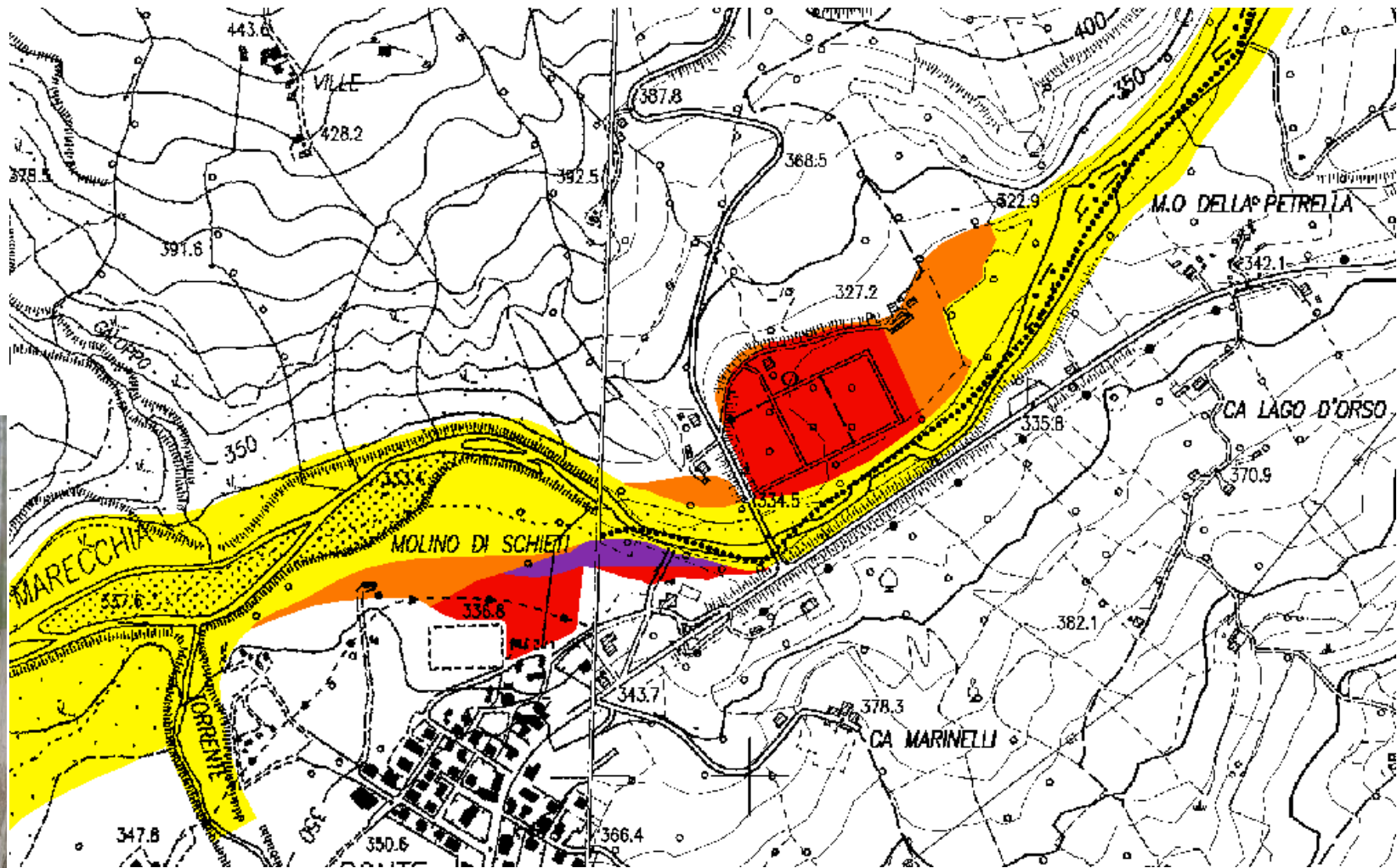
# TAVOLE DI PIANO



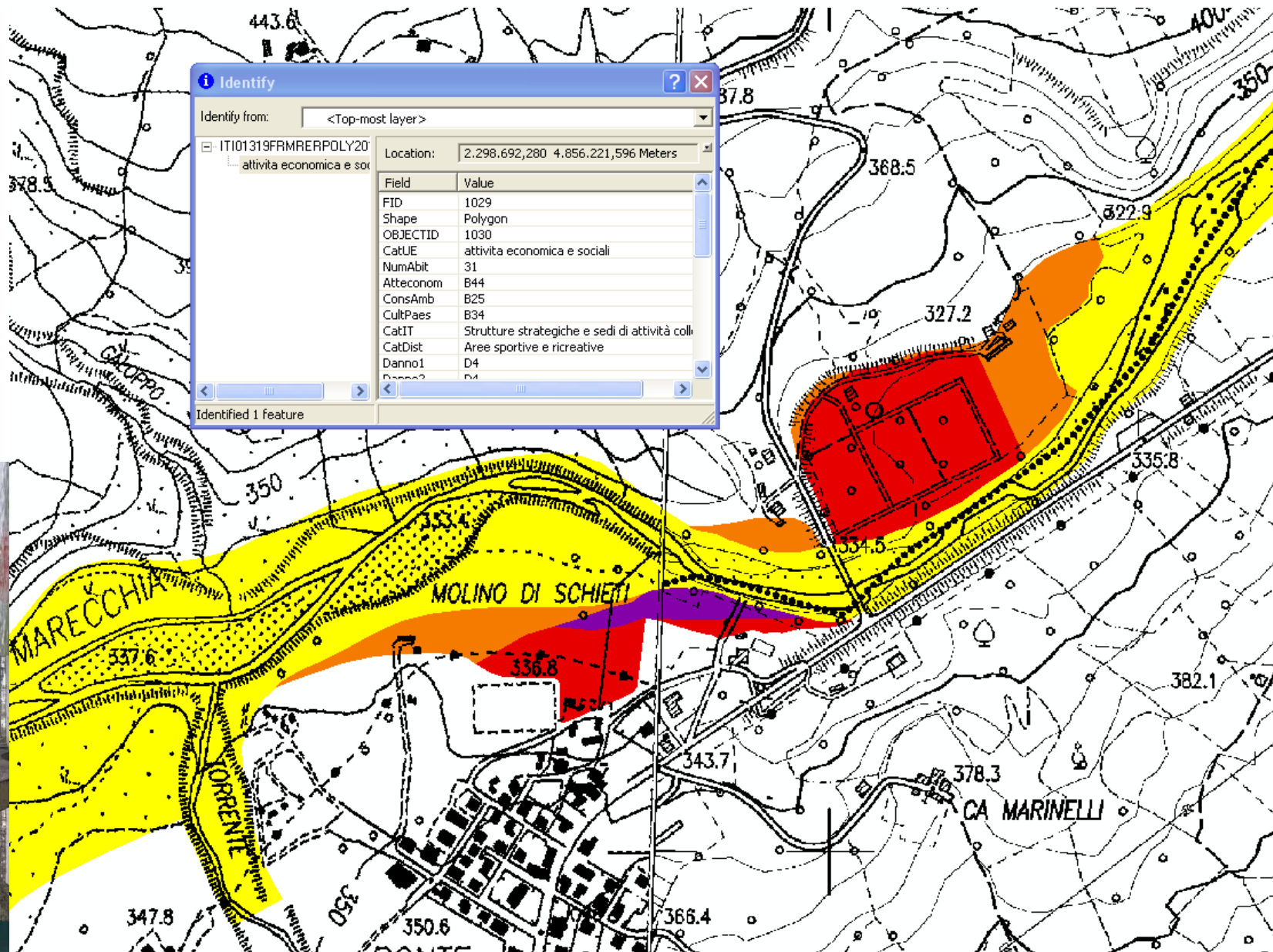


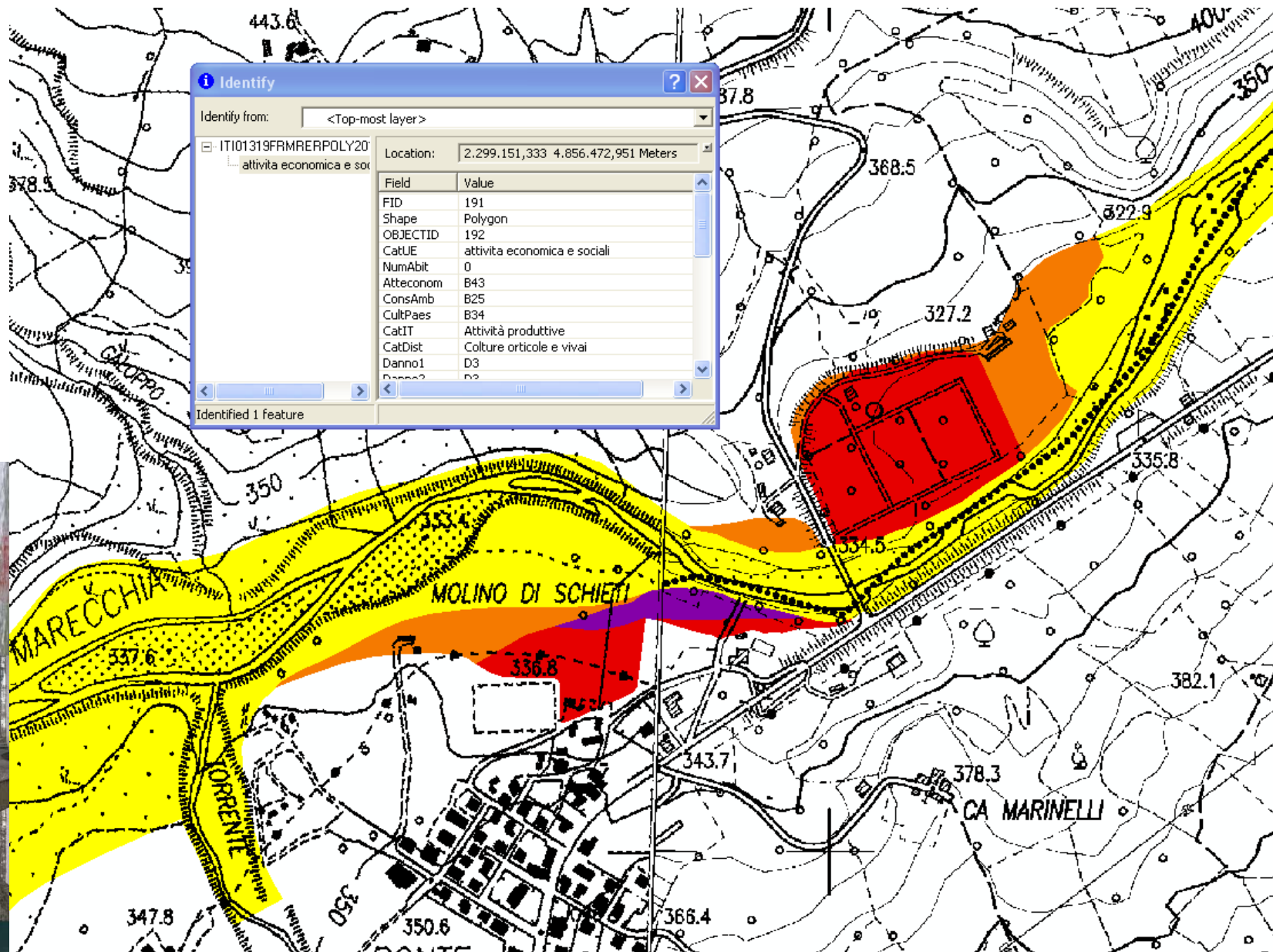




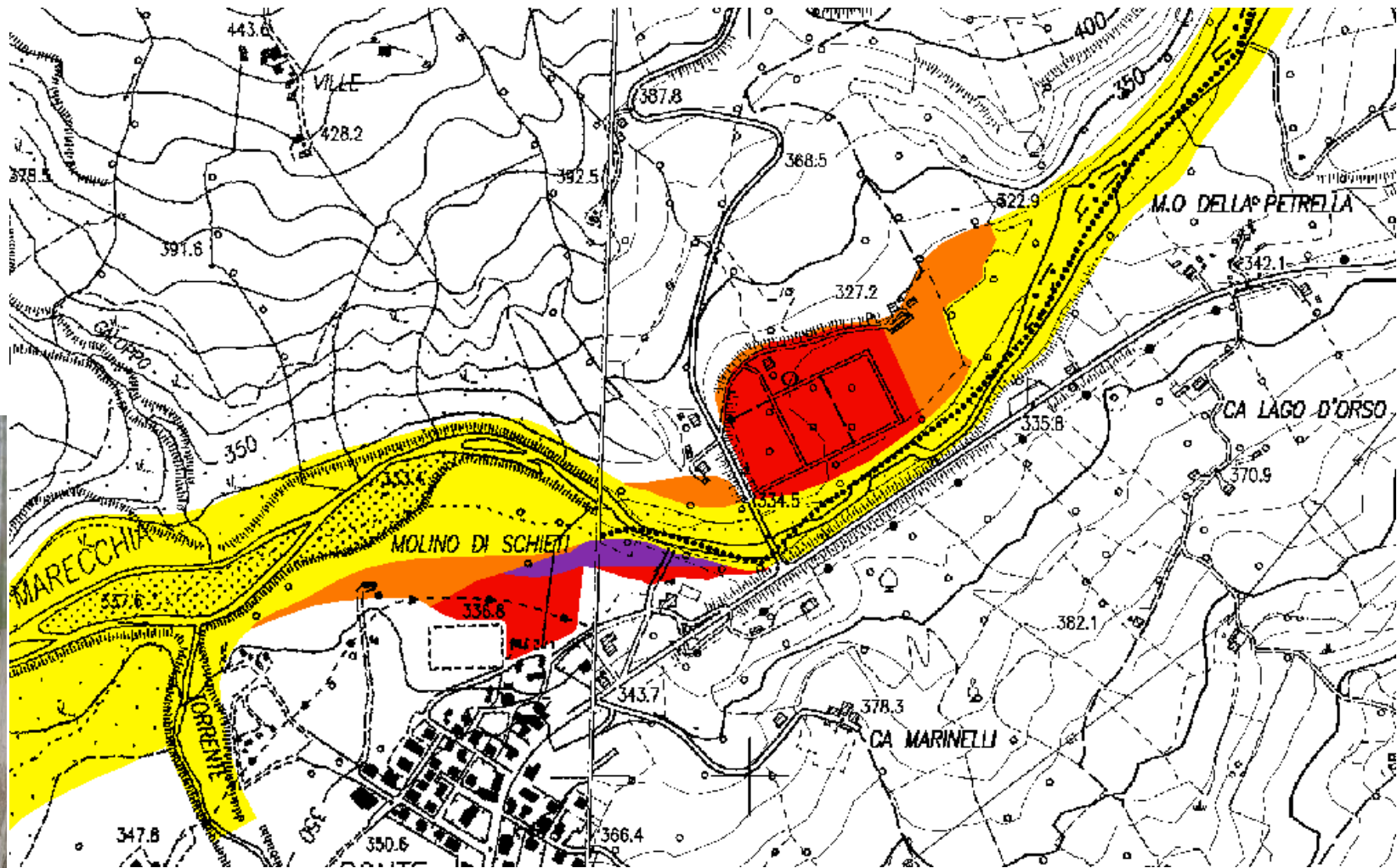


Pennabilli – loc. Ponte Messa



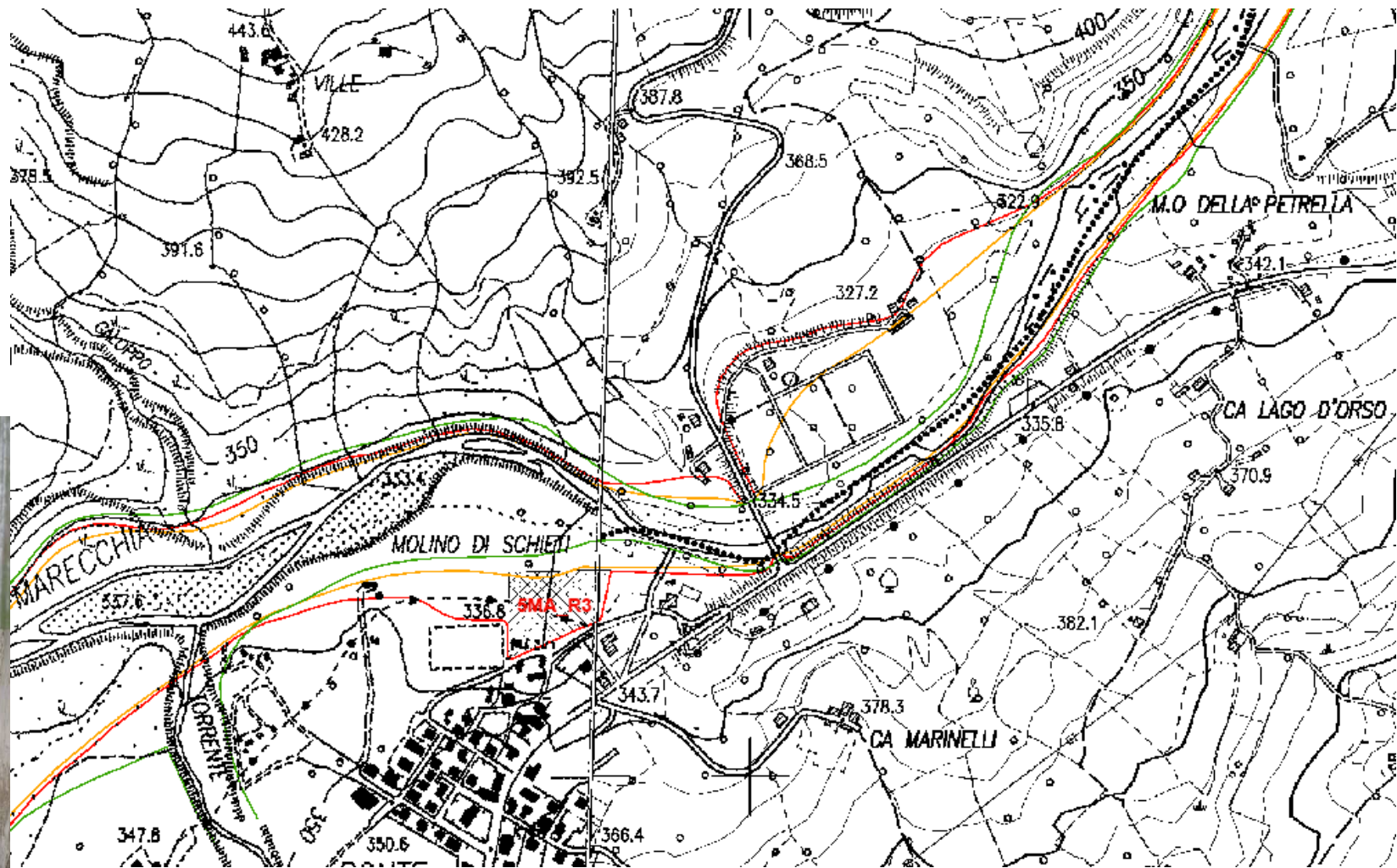


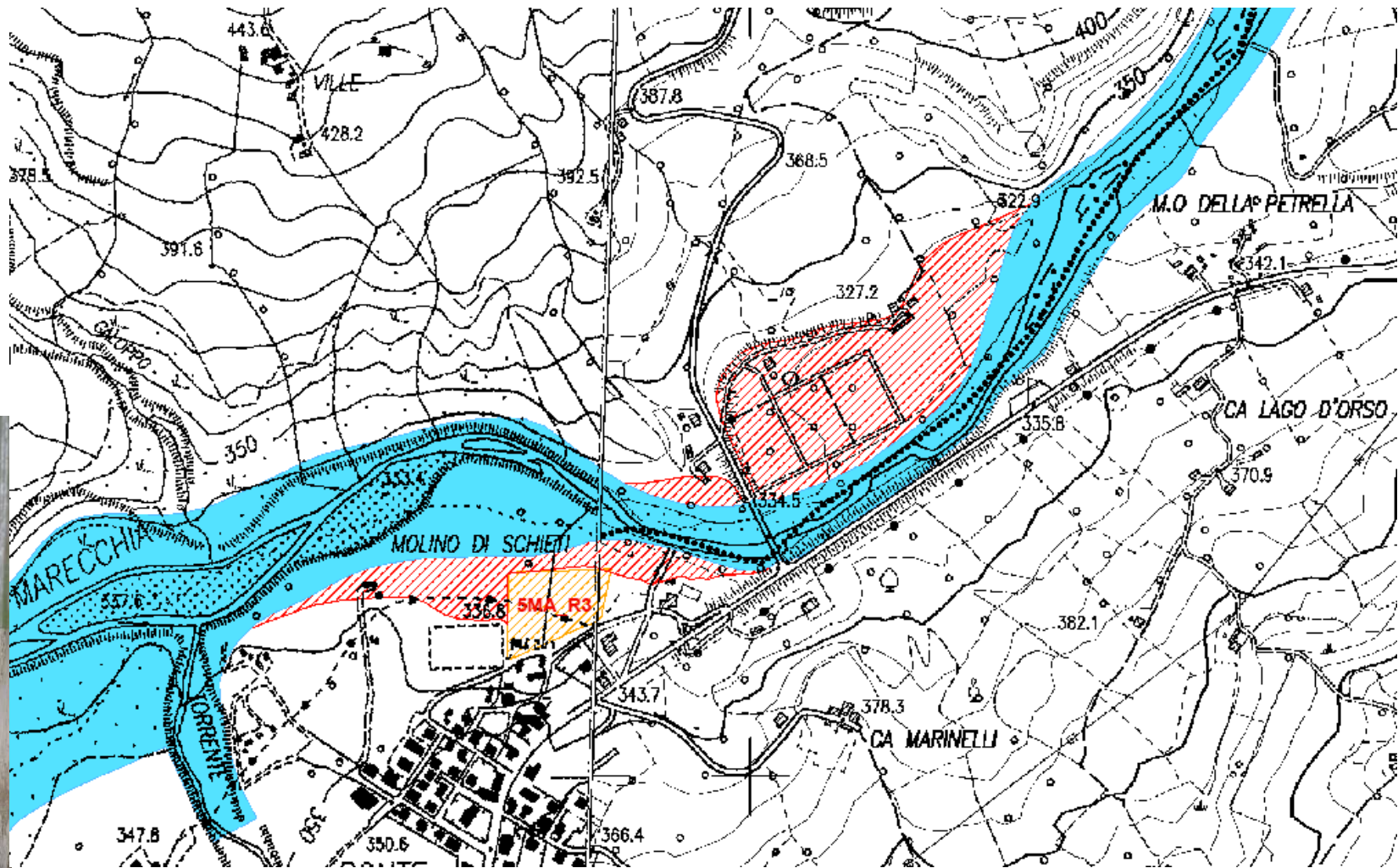


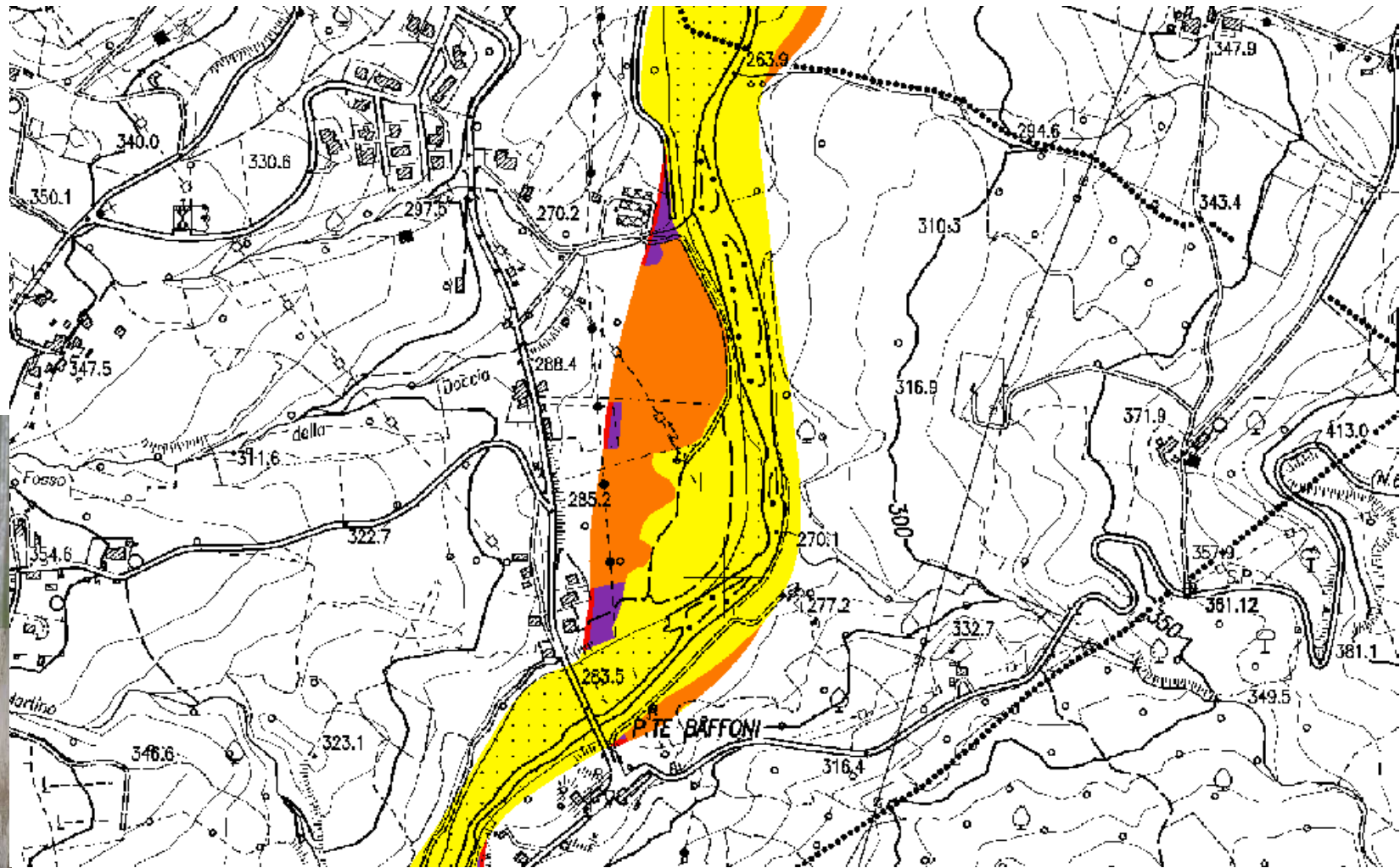


Pennabilli – loc. Ponte Messa



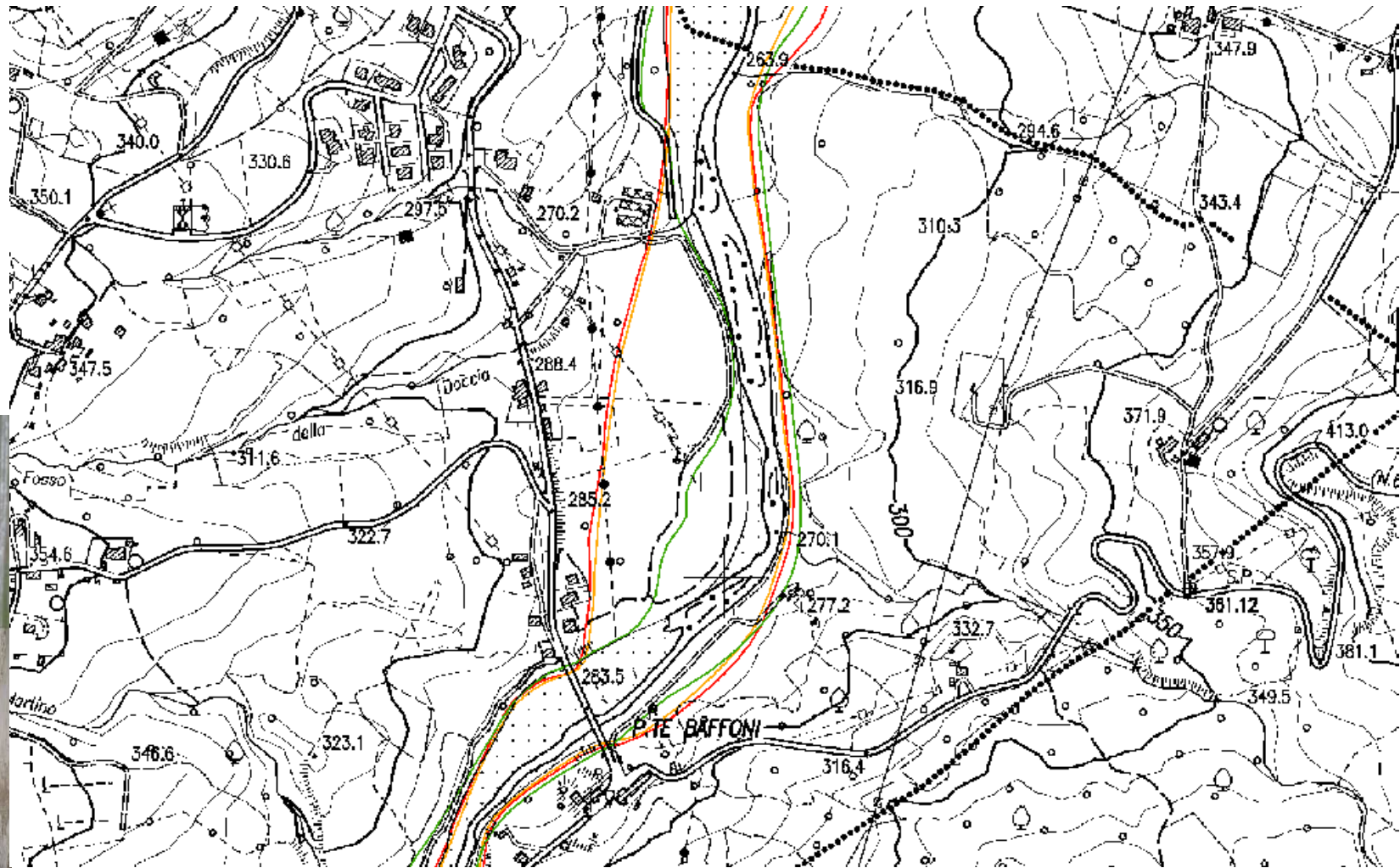






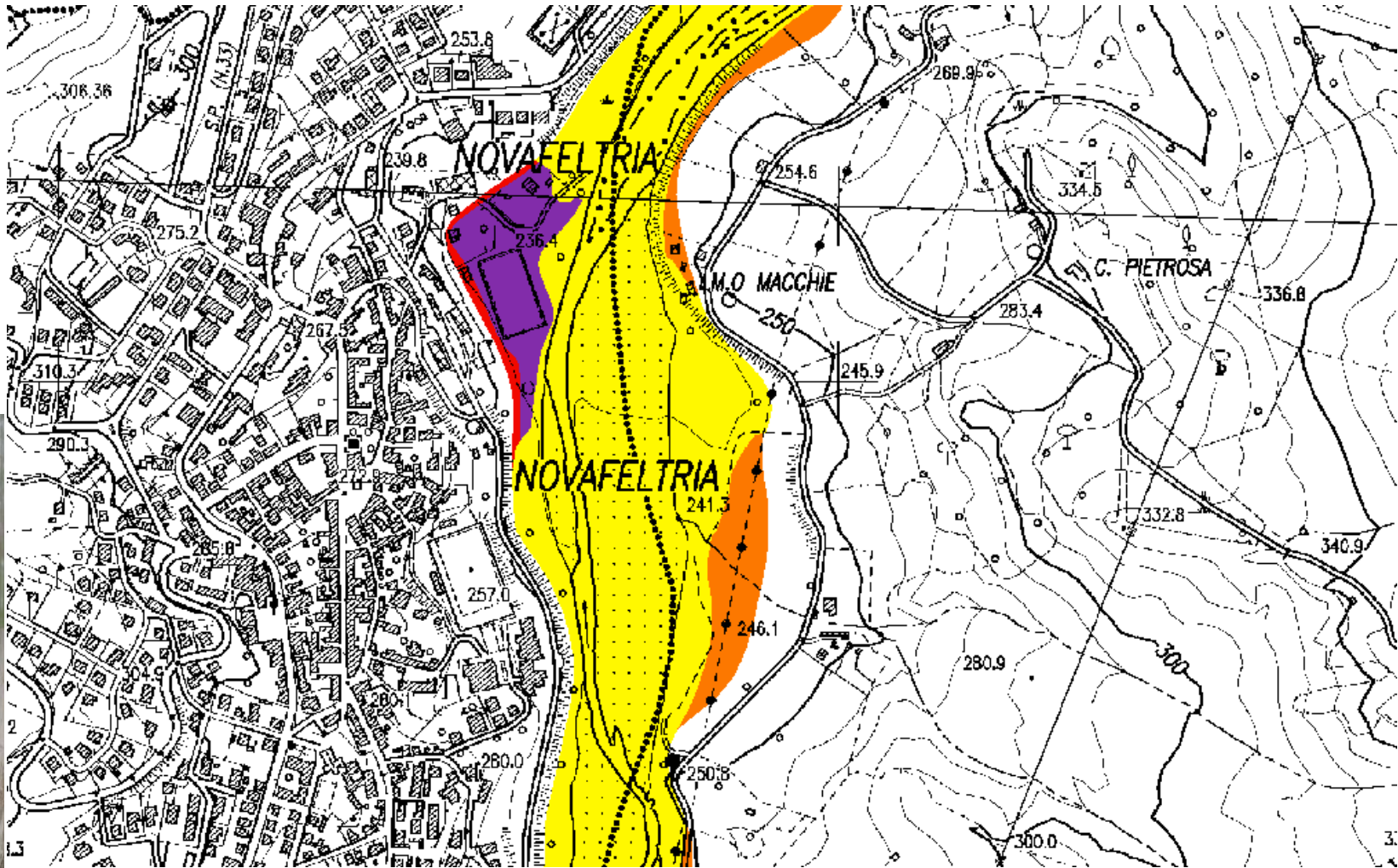
Novafeltria – loc. Ponte Baffoni





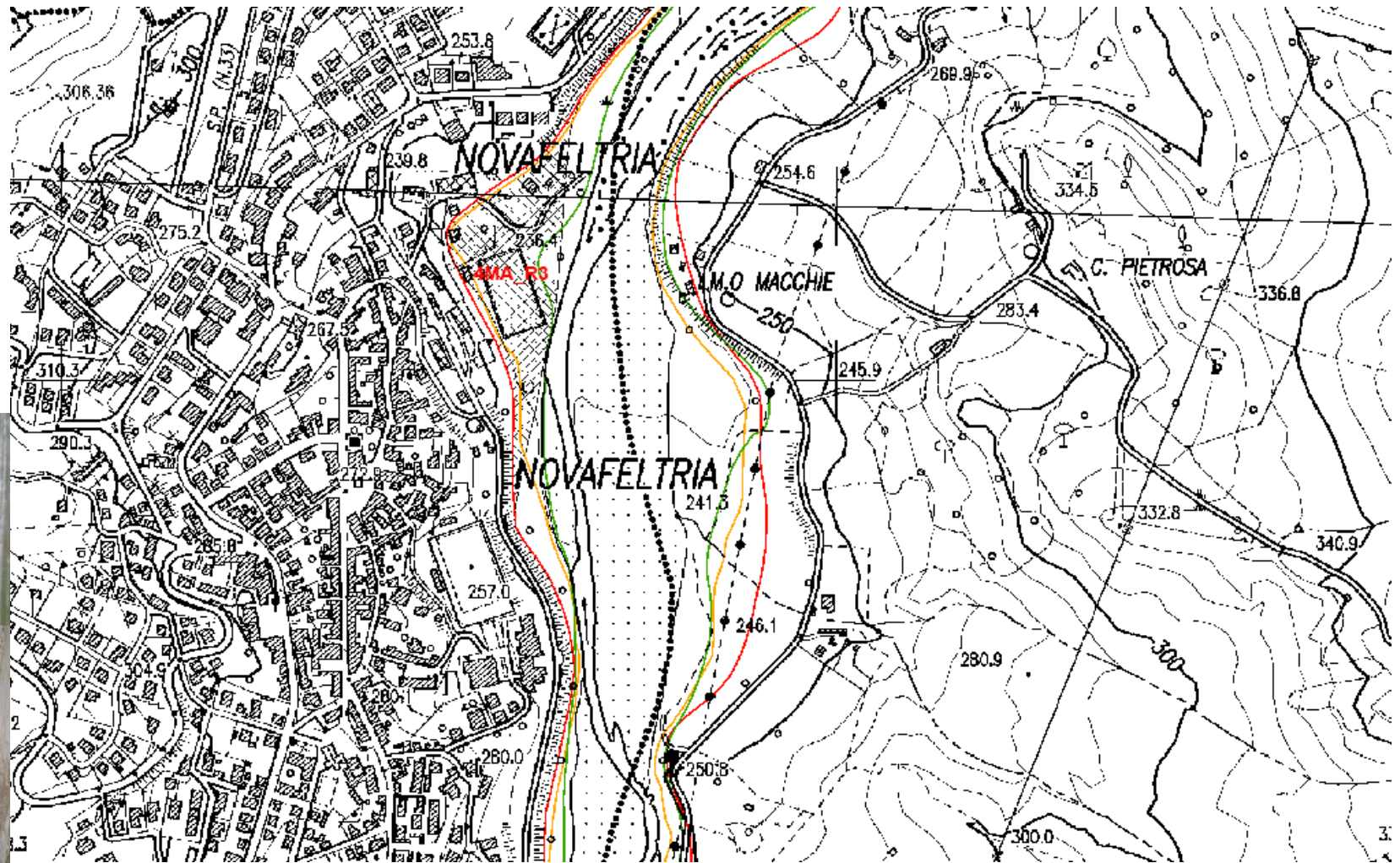




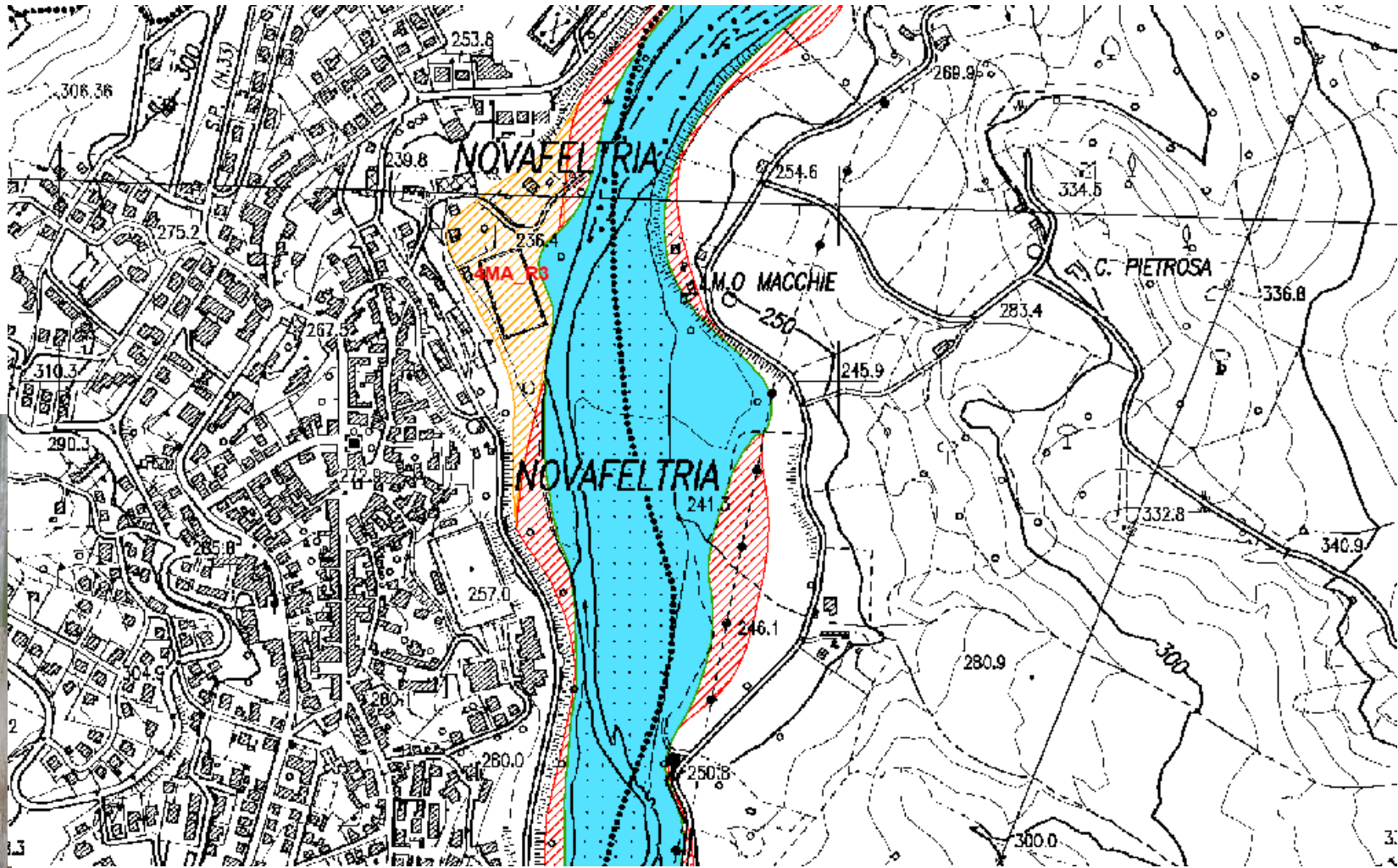


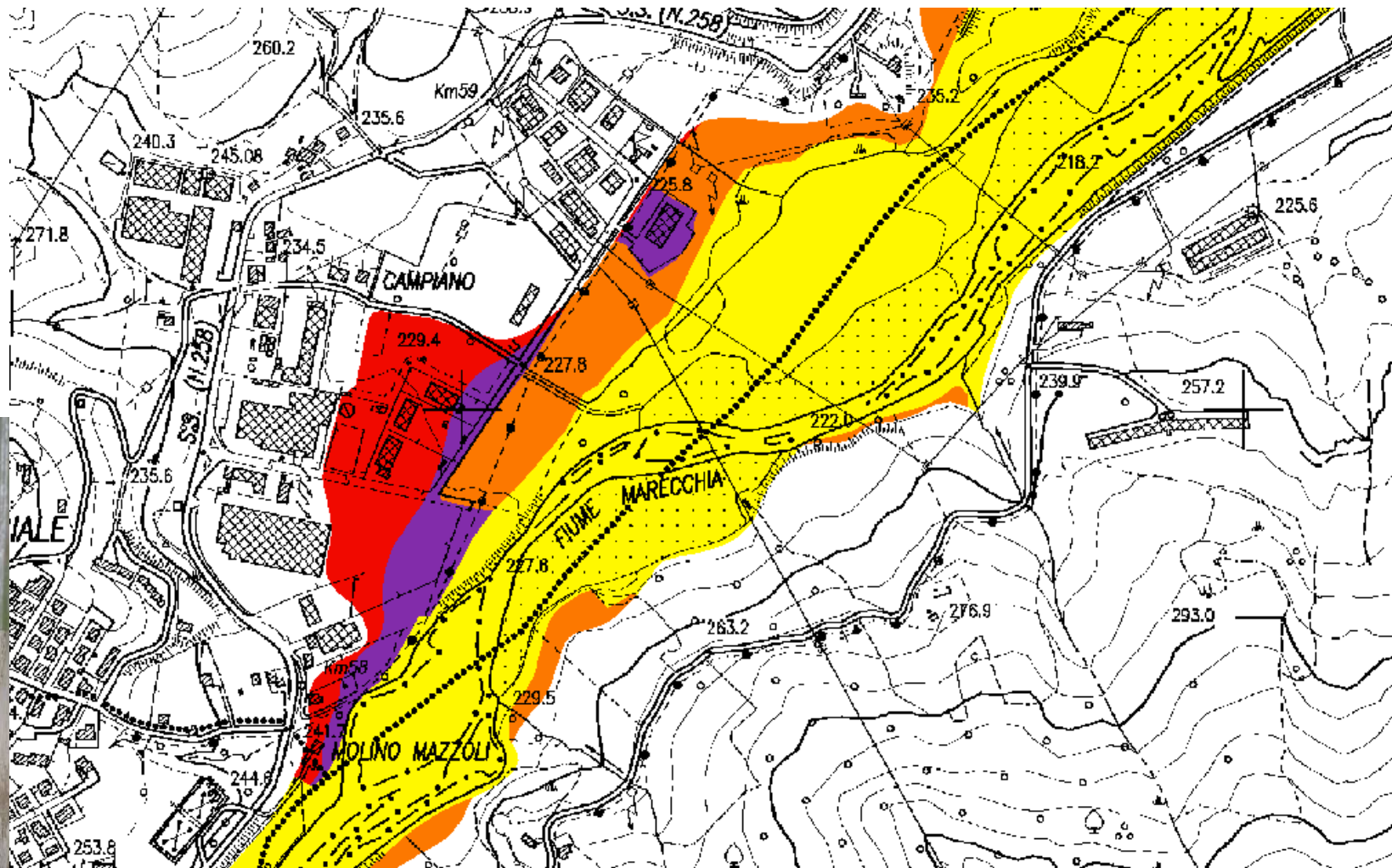
Novafeltria – loc. Capoluogo





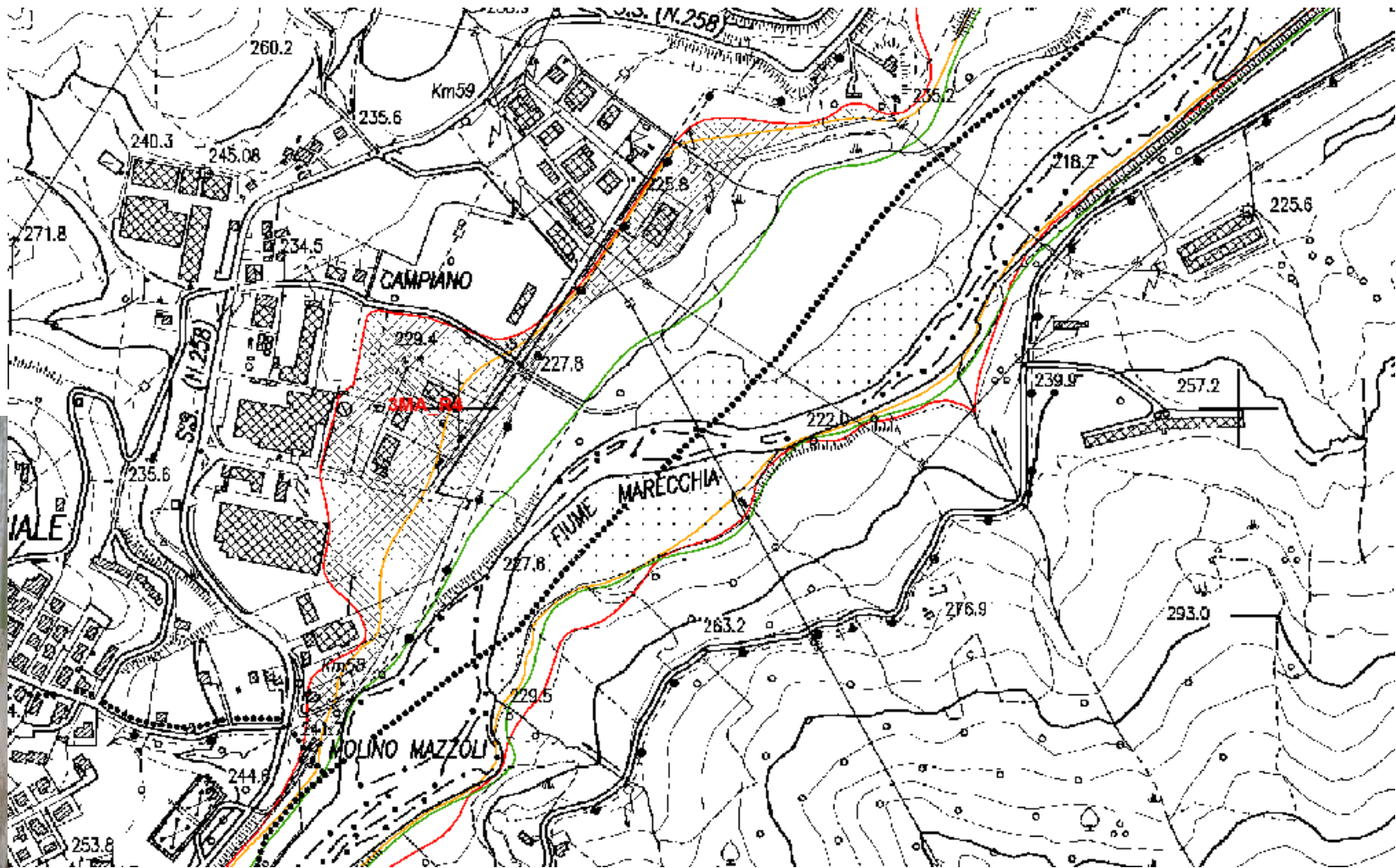




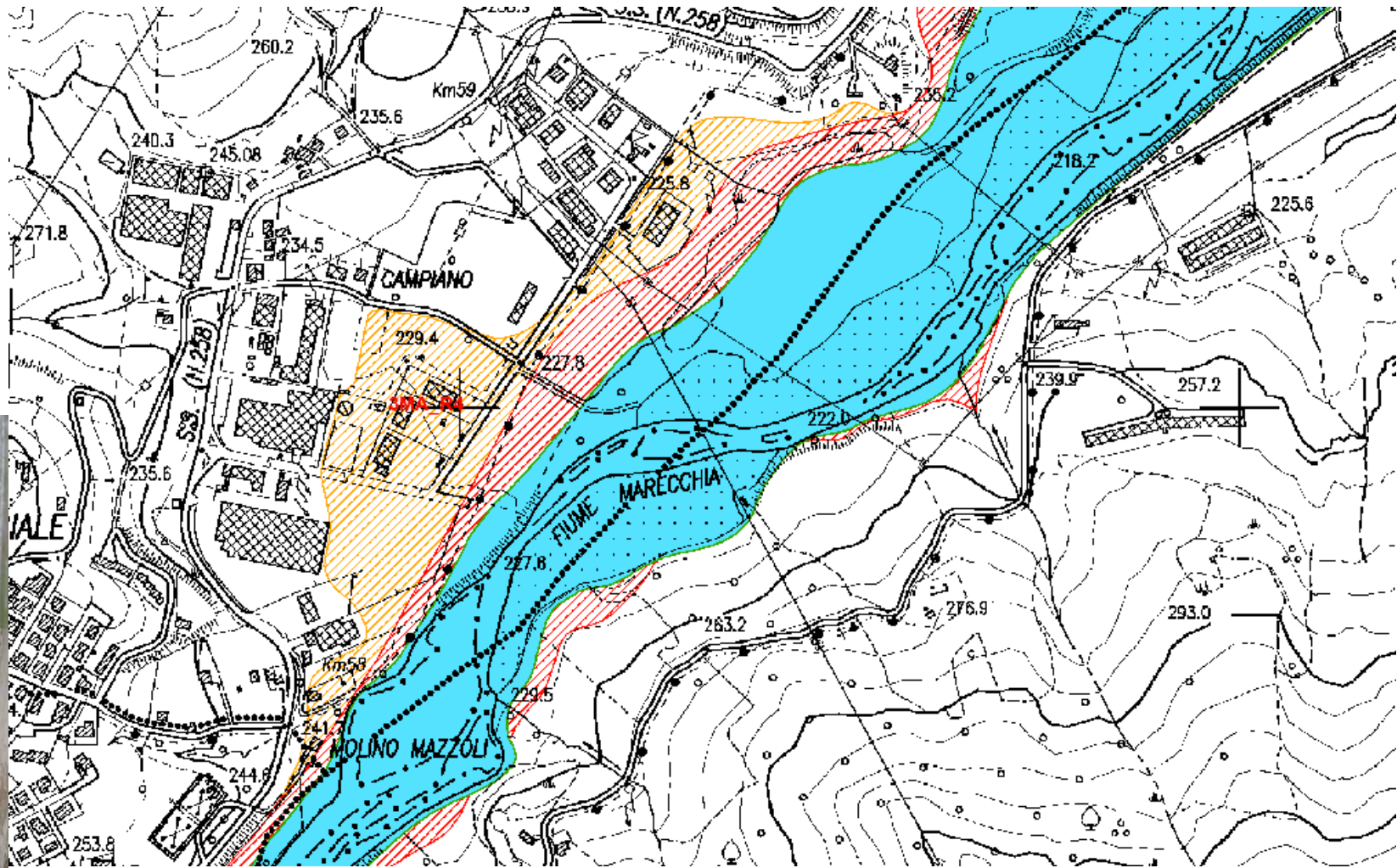


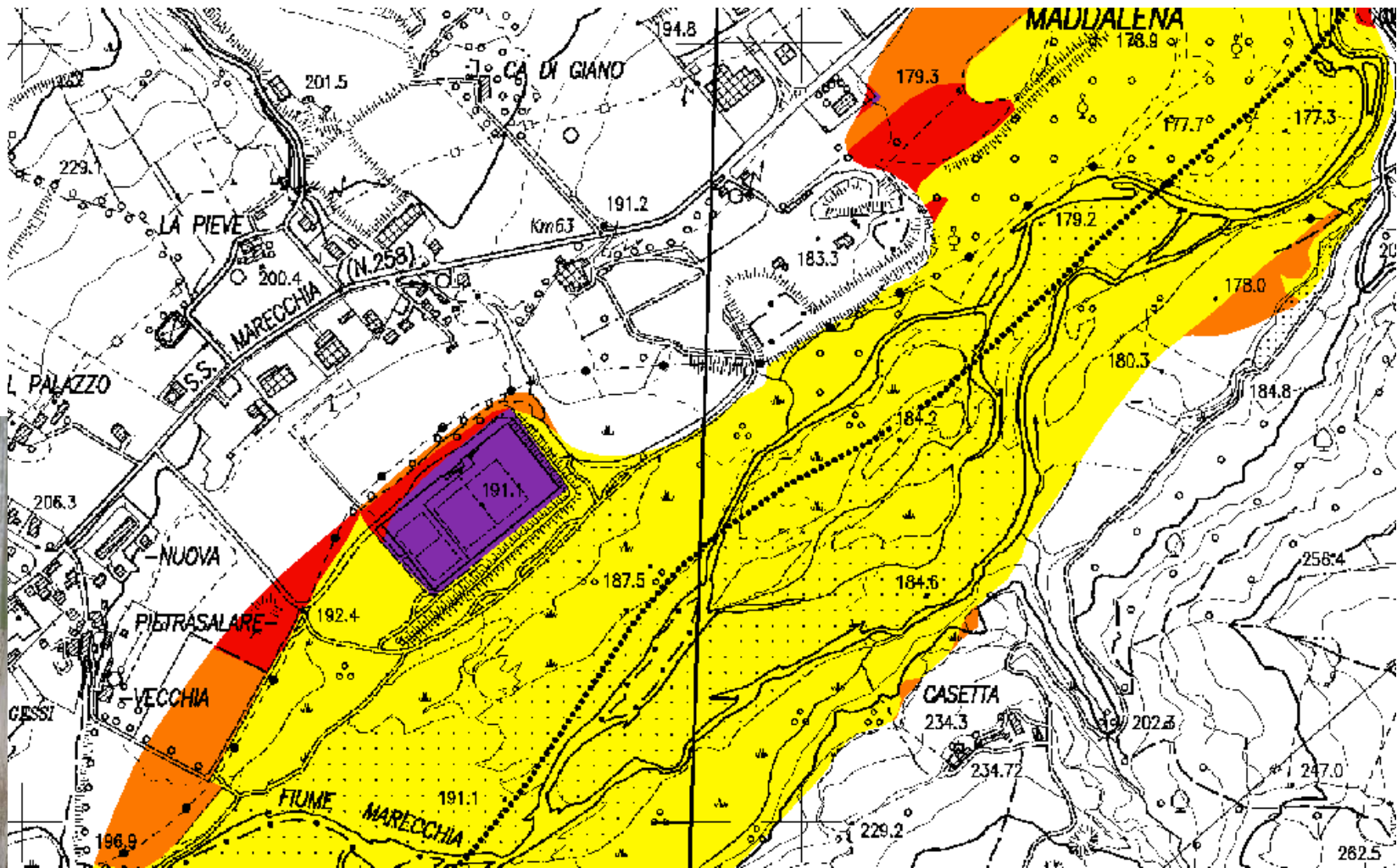
Talamello – loc. Campiano





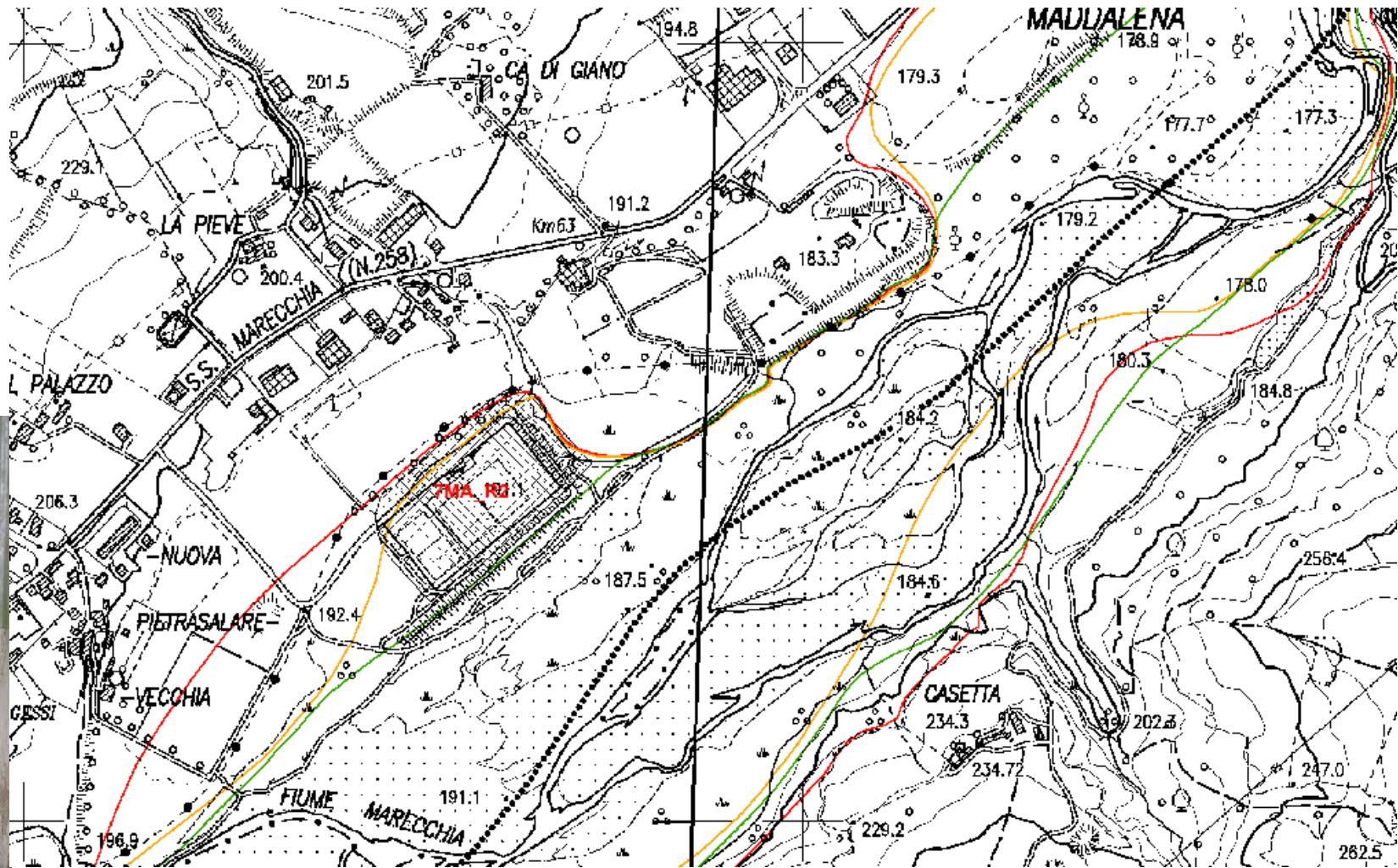




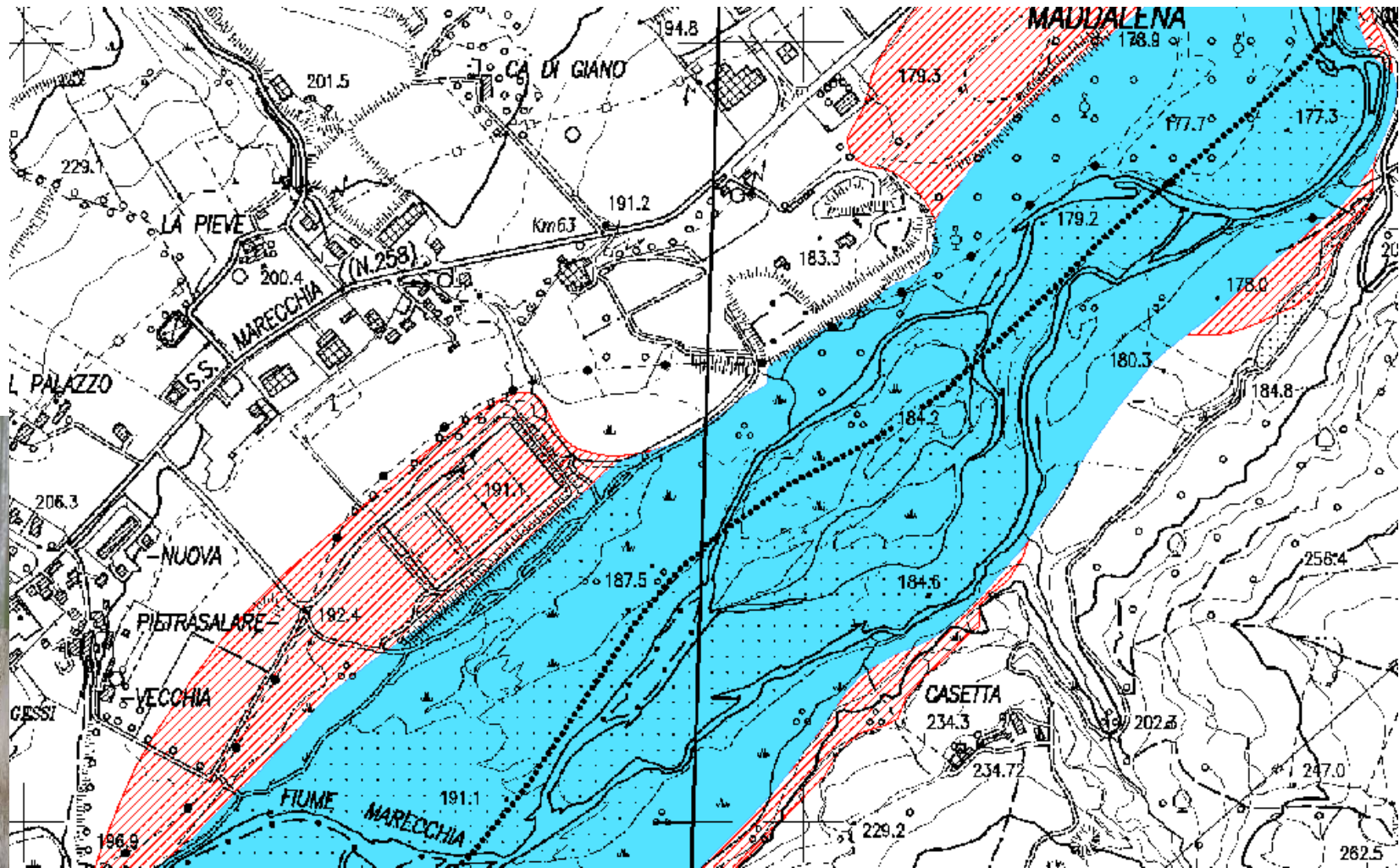


Novafeltria – Campo Sportivo



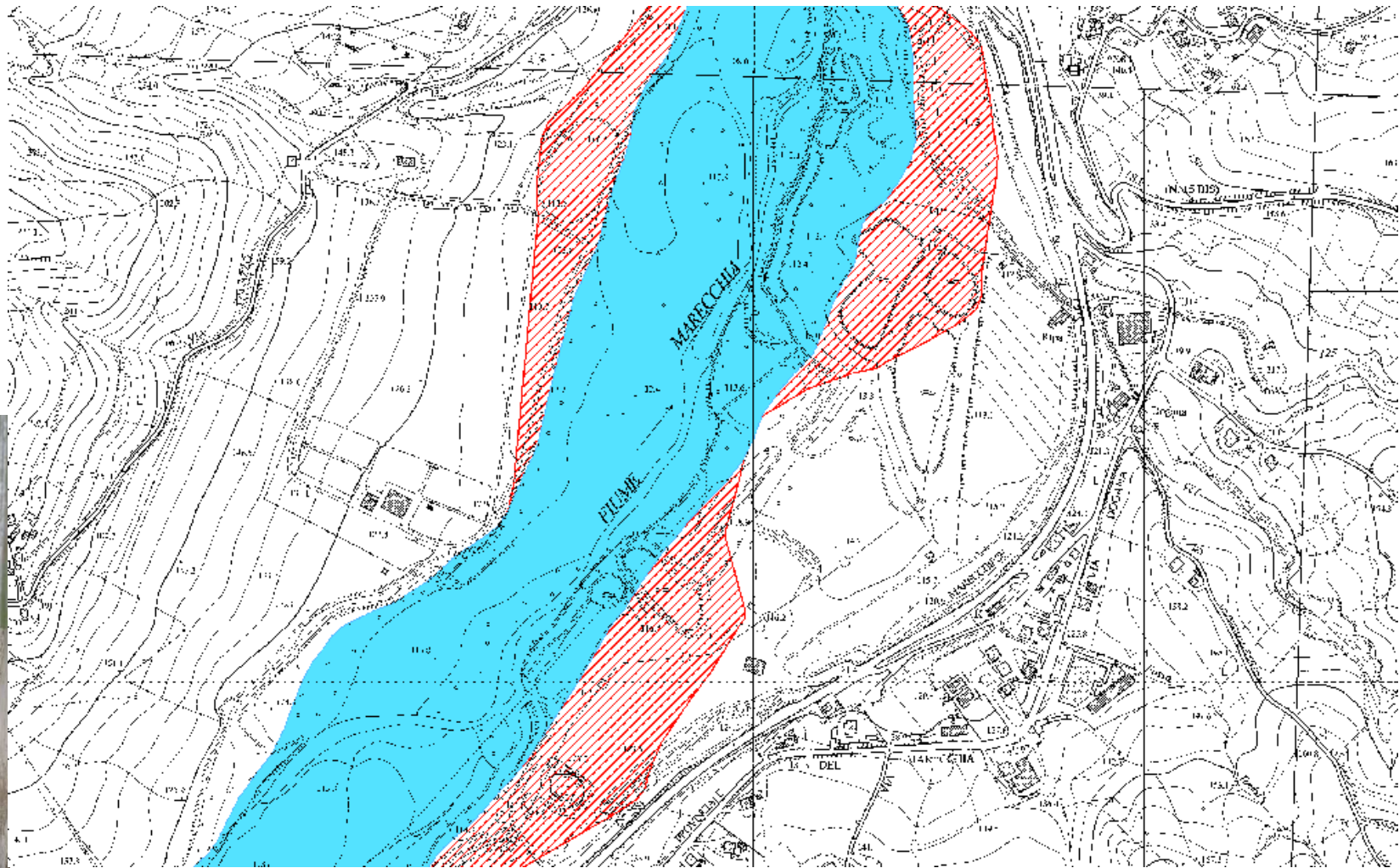




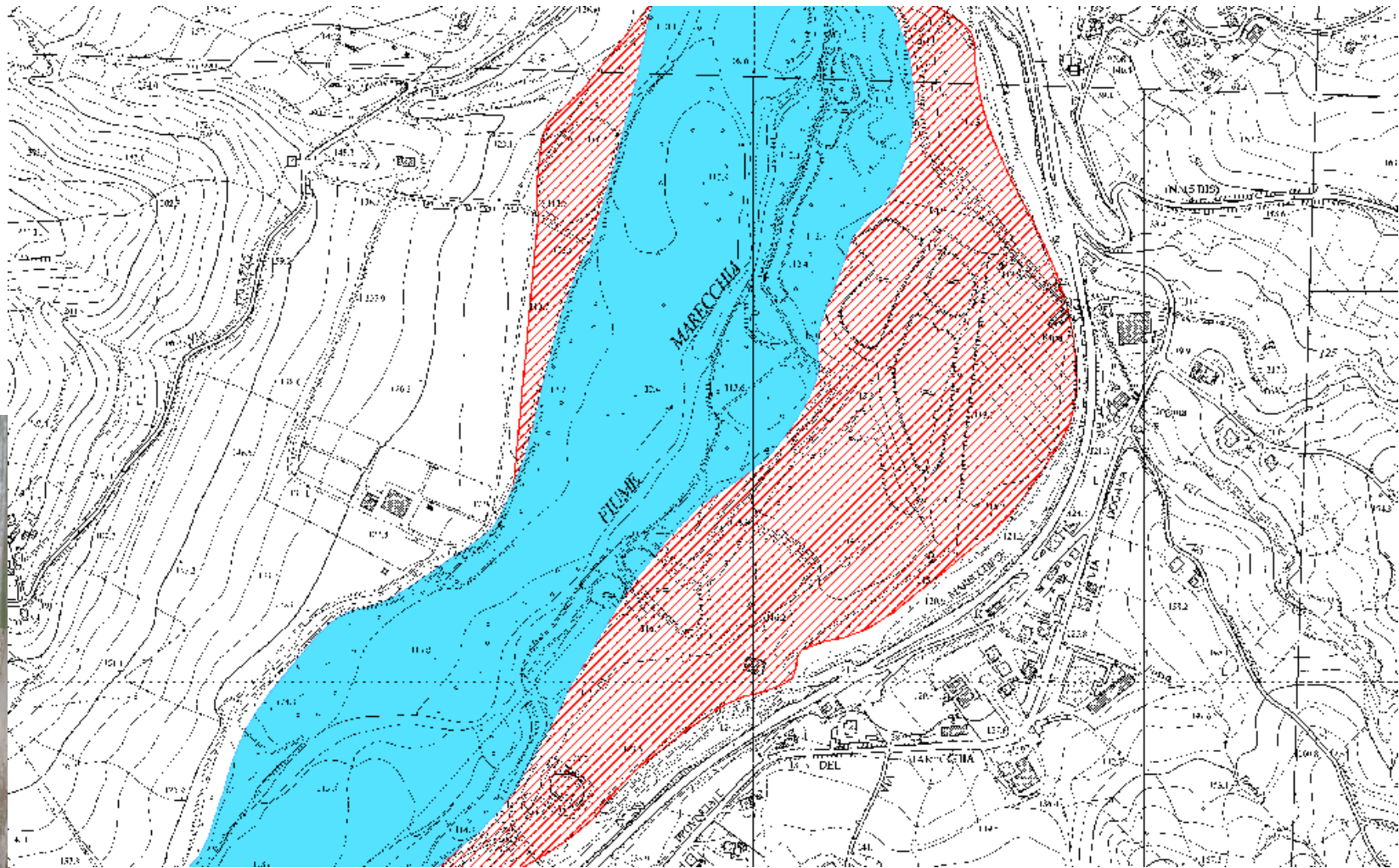






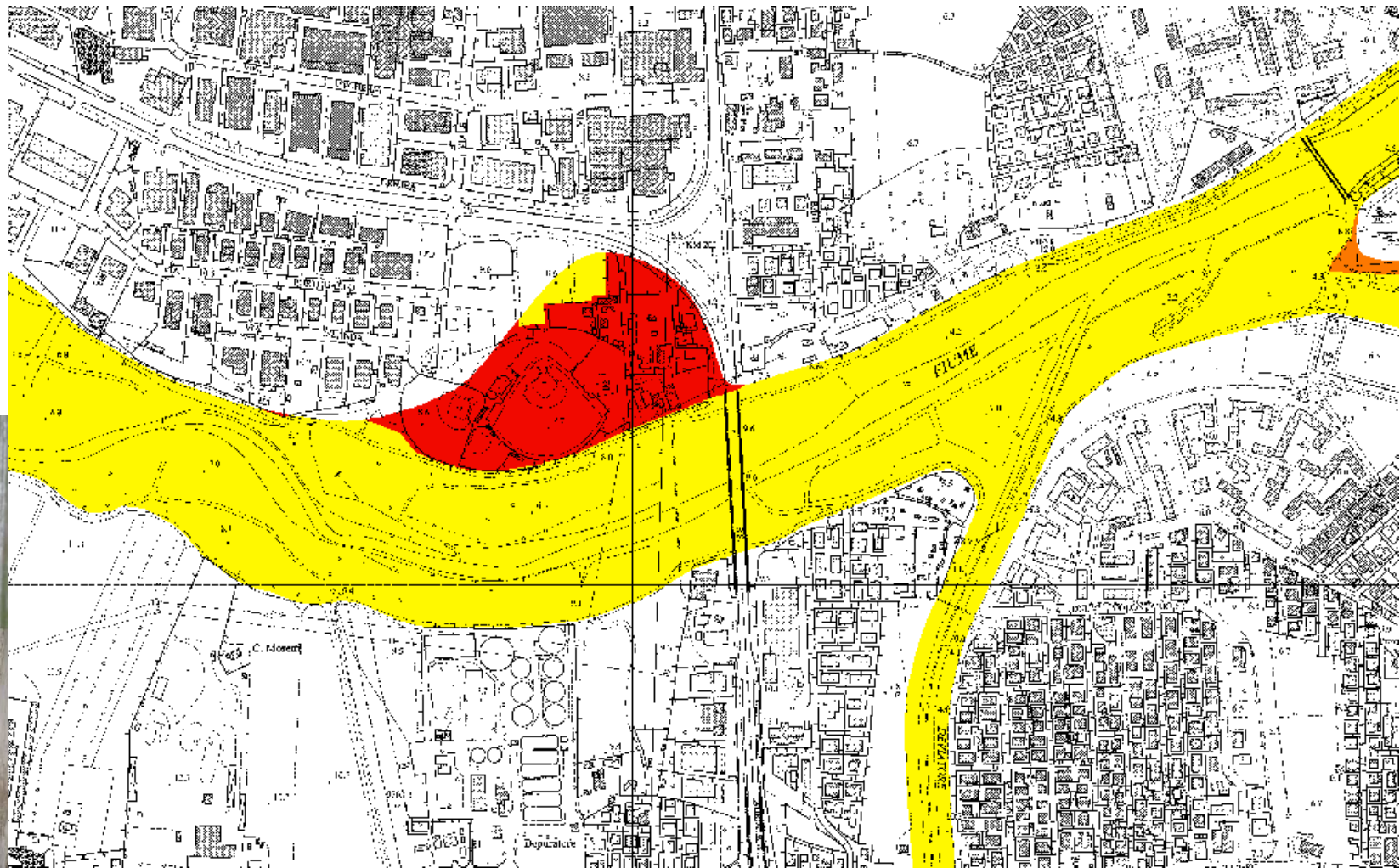






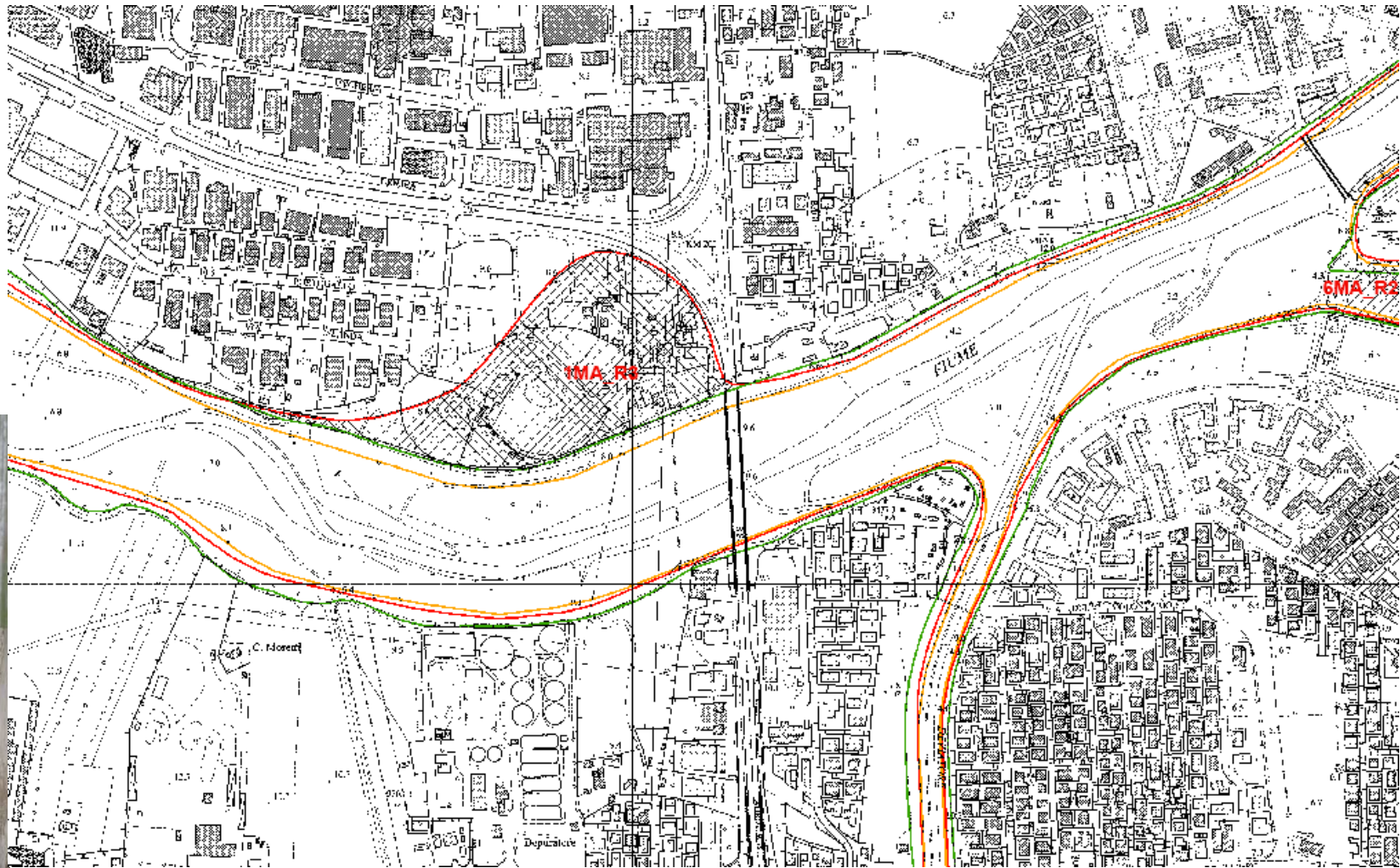


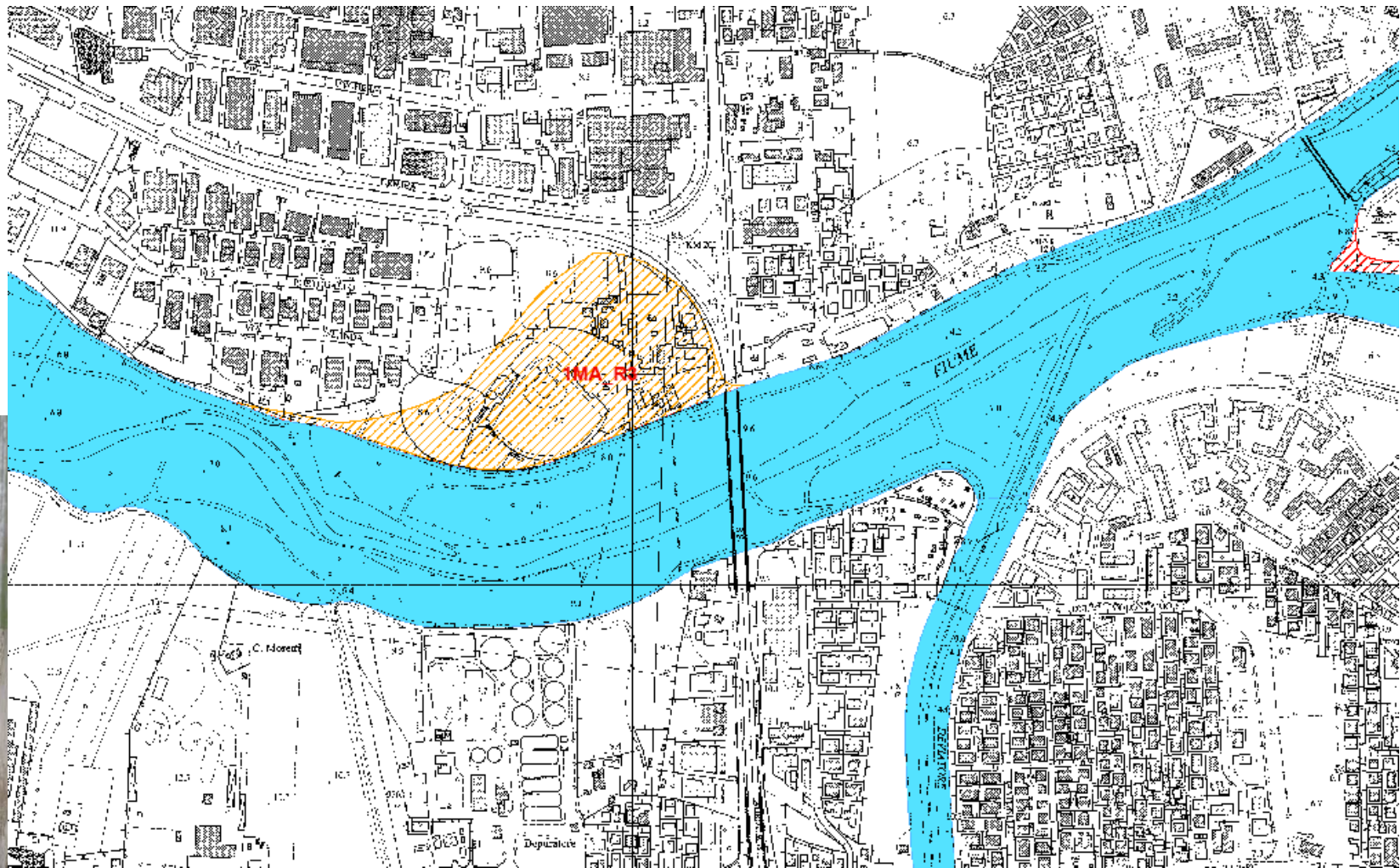




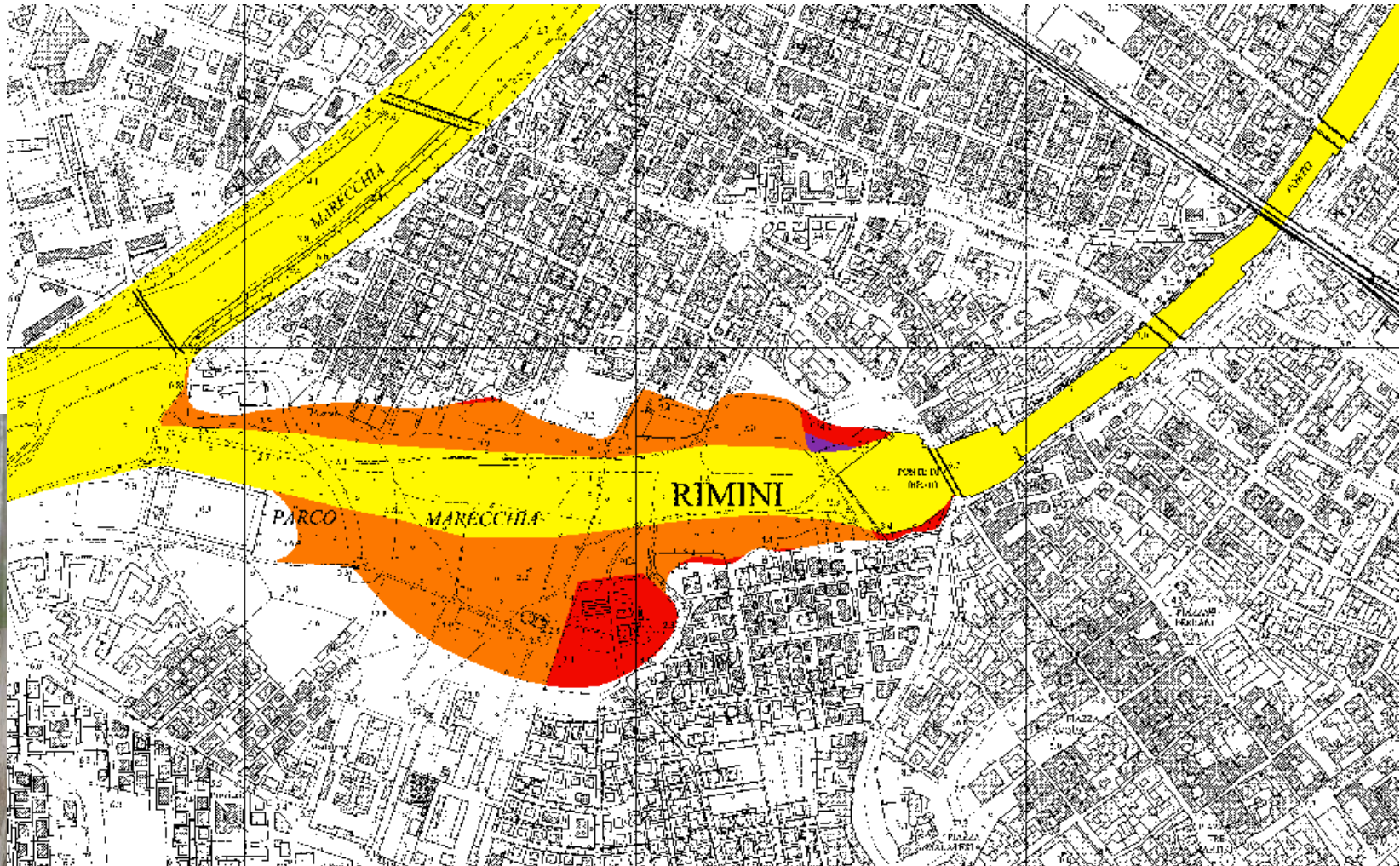
Rimini – Stadio del baseball





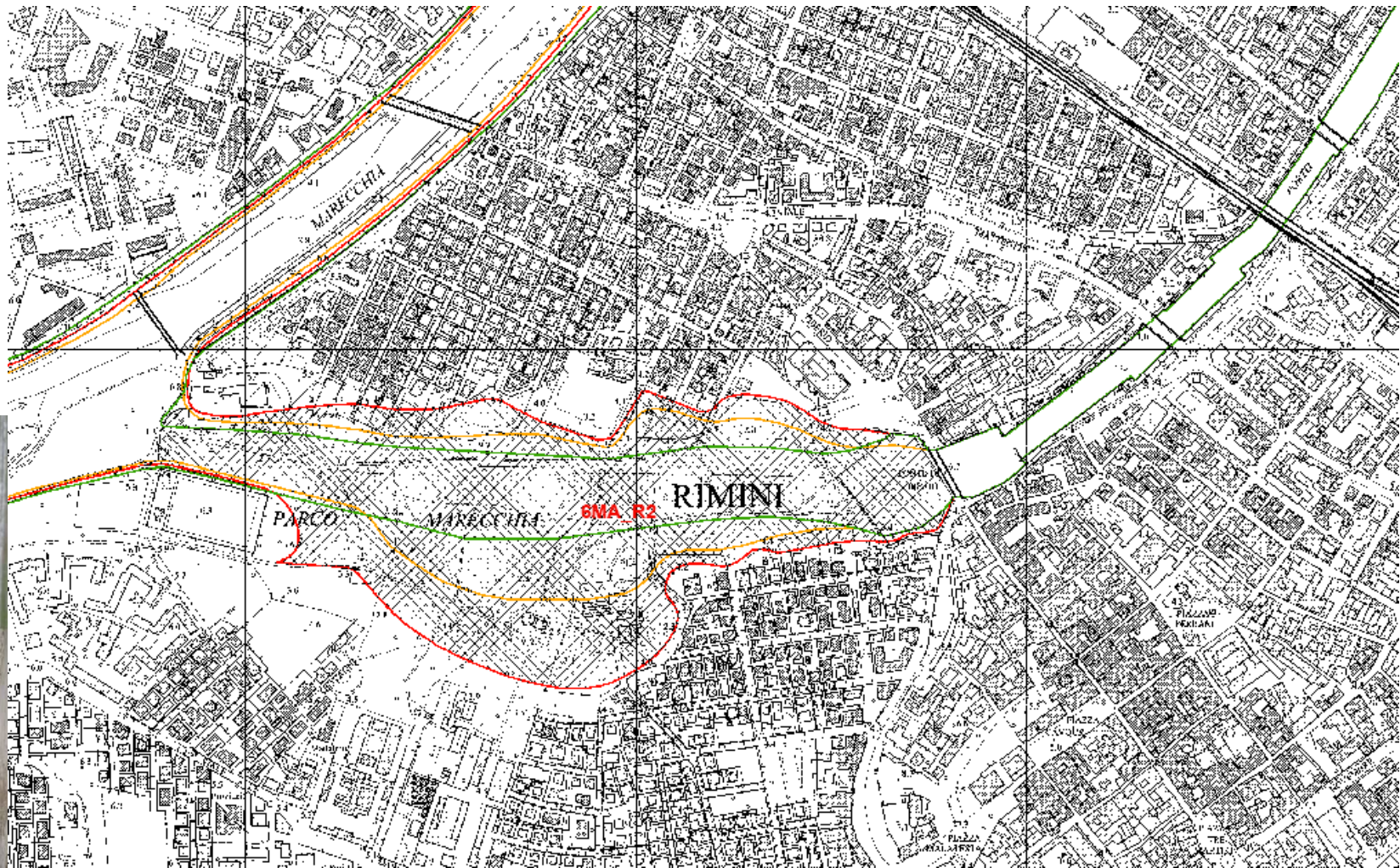




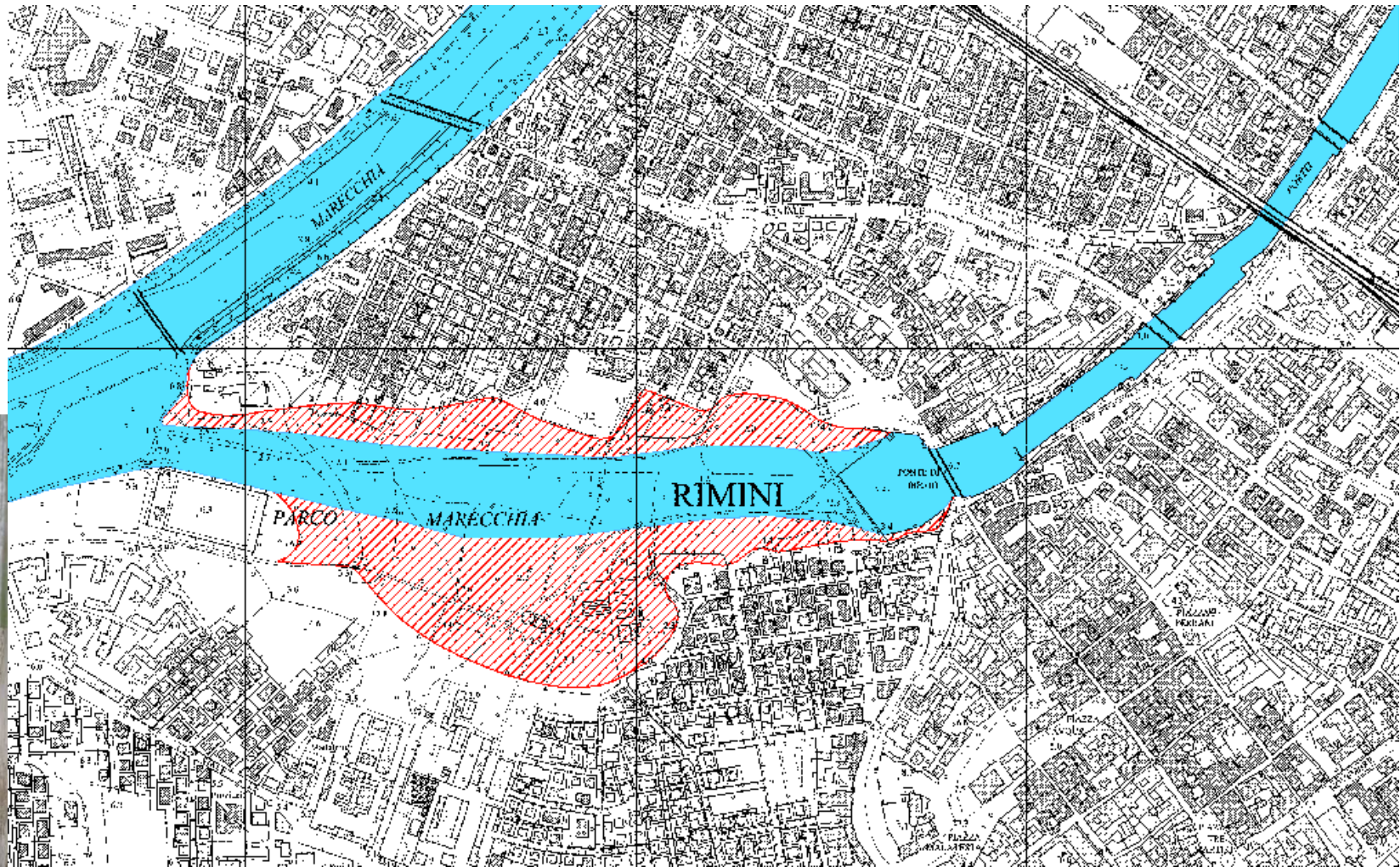


Rimini – Parco Marecchia









## PROSSIME ATTIVITA' DELL'AUTORITA' DI BACINO

**Predisposizione di una variante al P.A.I. per:**

- **Aggiornare la fasce di inondazione nell'area golenale in Comune di Verucchio;**
- **Aggiornare la tabella delle aree a rischio idraulico sulla base di valutazioni puntuali e di dettaglio di quanto emerge dalle mappe di rischio;**





# Grazie per l'attenzione

Il percorso di elaborazione delle mappe di pericolosità e di rischio è coordinato dal Servizio Difesa del Suolo, della Costa e Bonifica della RER e svolto con la collaborazione di:

- § Autorità di Bacino: elaborazione mappe della pericolosità da alluvione dei c.a. naturali, analisi del rischio e rapporti con la pianificazione di bacino vigente
- § Servizio Geologico, Sismico e dei Suoli: elaborazione mappe della pericolosità e del rischio per fenomeni di ingressioni marina. Sistematizzazione banche dati, elaborazioni cartografiche e supporto alla produzione delle mappe del rischio di alluvione. Supporto alla elaborazione delle mappe di pericolosità dell'ambito di bonifica e analisi morfologiche
- § Servizi Tecnici di Bacino e AIPO: Verifica preliminare mappe e segnalazioni di criticità
- § Servizio tutela e risanamento risorsa acqua: rapporti con la direttiva 2000/60/CE
- § Servizio Statistica e Informazione geografica: Sviluppo Moka web Gis «Direttiva 2007/60/CE»
- § Agenzia Regionale Protezione Civile: banche dati elementi esposti e rapporto con la pianificazione di emergenza
- § Servizio Comunicazione, Educazione alla sostenibilità e strumenti di partecipazione: supporto alla fase di informazione, comunicazione, partecipazione e sviluppo strumenti dedicati
- § Consorzi di Bonifica: analisi della pericolosità di alluvione della rete di bonifica
- § Province: banche dati elementi esposti, PTCP, Piani di Emergenza Protezione Civile
- § ARPA: Cambiamenti climatici e supporto all'aggiornamento dei dati idrologici (studio pilota)