

### LEGENDA

<p><b>PROCESSI DI VERSANTE (GRAVITA')</b></p> <ul style="list-style-type: none"> <li> Frane di colamento</li> <li> Frane di scorrimento (traslativi e rotazionali)</li> <li> Frane di crollo o ribaltamento</li> <li> Versanti irregolari da frane o soffiasso</li> </ul> <p><b>PROCESSI FLUVIALI E DI DILAVAMENTO</b></p> <ul style="list-style-type: none"> <li> Scarpa di erosione fluvio-torrentizia (orlo di terrazzo)</li> <li> Area calcinchi attiva</li> <li> Area calcinchi o calcinchiode</li> <li> Depositi alluvionali dei corsi d'acqua principali (alveo - terrazzi) e depositi di spiaggia recente</li> <li> Conoidi</li> <li> Debris flow - Mud flow</li> </ul>	<p><b>LITOLOGIA E STRUTTURE</b></p> <ul style="list-style-type: none"> <li> Versante a franaggio strutturale</li> <li> Pelli</li> <li> Arenarie, alternanza arenaceo-pellica</li> <li> Terreni argillosi strutturalmente complessi</li> <li> Calcari, alternanza calcareo-pellica, gessi</li> <li> Direzione ed inclinazione degli strati</li> <li> Faglie (e sabbaglie)</li> <li> Scarpa strutturale e/o d'erosione</li> </ul> <p><b>FORME ANTROPICHE</b></p> <ul style="list-style-type: none"> <li> Cava (attiva e inattiva)</li> <li> Orlo di scarpata antropica</li> </ul> <p><b>IDROGRAFIA</b></p> <ul style="list-style-type: none"> <li> Reticolo idrografico</li> </ul>
---	--

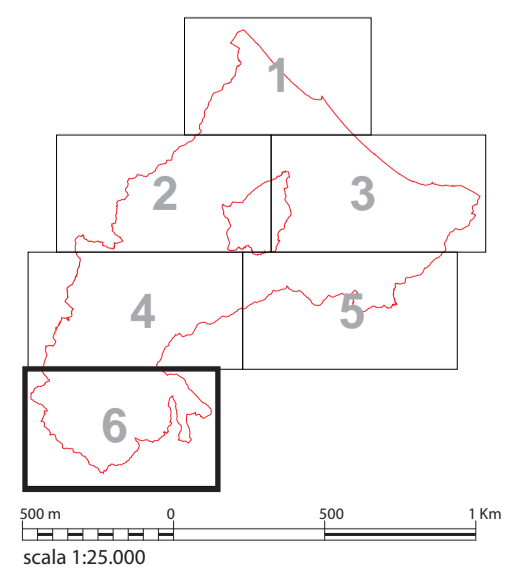
AUTORITA' DI BACINO INTERREGIONALE  
MARECCHIA - CONCA

**DIPARTIMENTO di SCIENZE della TERRA e GEOLOGICO-AMBIENTALI**  
ALMA MATER STUDIORUM - UNIVERSITA' DI BOLOGNA

CONVENZIONE DI RICERCA PER L' ELABORAZIONE DELLA CARTA GEOMORFOLOGICA E DELLA CARTA DELLA SUSCETTIVITA' DI FRANA DEL TERRITORIO DELL'AUTORITA' DI BACINO MARECCHIA E CONCA.

Gruppo di lavoro: 2011

Prof. Carlo Elmi  
Prof.ssa Monica Ghirelli  
Dott. Ing. Mario L.V. Martina  
Dott.ssa Lucilla Tentoni  
Dott.ssa Mara Marafioti  
GeocoopRimini soc. coop.



CARTA GEOMORFOLOGICA

TAVOLA:

# A.01.06

