

Acquiferi confinato superiore e libero

Nuova Rete di Monitoraggio delle Acque Sotterranee della R.E.R.

- ◆ Conoidi alluvionali appenniniche
- ▲ Conoidi montane e Sabbie Gialle
- Pianura alluvionale appenninica
- Pianura alluvionale padana dettizia
- ★ Terrazzi alluvionali

Tavola 4

aggiornamento 2012

Stato e bilancio dei corpi idrici

valutati sulla base di due indicatori idrogeologici:

Soggiacenza

Valori di soggiacenza:
 maggiori di 25 m.p.c.
 compresi tra 15 m.p.c. / 25 m.p.c.
 minori di 15 m.p.c.

Stato idrogeologico:

- deficit elevato
- deficit moderato
- equilibrio

Tendenza della piezometria

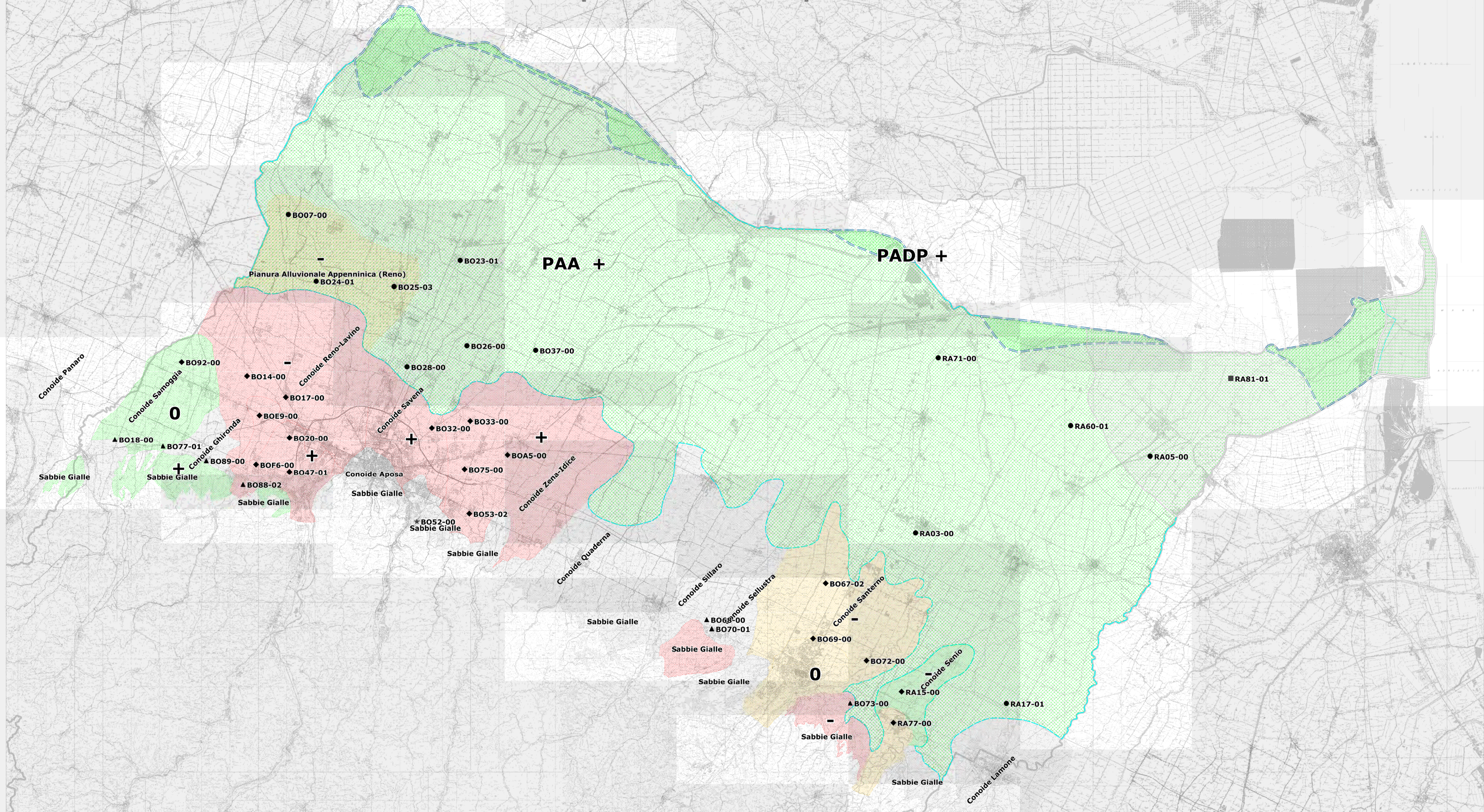
Valori di trend piezometrico
 compresi tra - 0,05 / + 0,05 m/anno
 minori di - 0,05 m/anno
 maggiori di + 0,05 m/anno

Bilancio idrogeologico:

- equilibrio 0
- deficit -
- positivo +

Elaborazione dati n.75 pozzi di monitoraggio ARPA con valori di Soggiacenza e Trend Piezometrico 2002_2010

Cod. Pozzi	Segnaletica	Trend_Piezo	Stato_aq
RA89-00	CAA Lamone ACI	equilibrato	deficit moderato
RA90-00	CAA Lamone TA	negativo	equilibrato
BO20-01	CAA Reno-Lavino ACI	negativo	deficit elevato
BO27-00	CAA Reno-Lavino ACI	negativo	deficit elevato
BO20-00	CAA Reno-Lavino ACI	negativo	deficit elevato
BO49-00	CAA Reno-Lavino ACI	negativo	deficit elevato
BO13-00	CAA Reno-Lavino ACI	negativo	deficit elevato
BO18-00	CAA Reno-Lavino ACI	negativo	deficit elevato
BO15-01	CAA Reno-Lavino ACI x	negativo	deficit elevato
BO17-00	CAA Reno-Lavino ACS	negativo	deficit elevato
BO14-00	CAA Reno-Lavino ACS	positivo	deficit moderato
BO47-01	CAA Reno-Lavino AL	positivo	deficit elevato
BO69-00	CAA Reno-Lavino AL	equilibrato	deficit elevato
BO20-00	CAA Reno-Lavino AL	positivo	deficit elevato
BO19-00	CAA Samoggia ACI	positivo	equilibrato
BO20-00	CAA Samoggia ACS	equilibrato	equilibrato
BO67-02	CAA Sarnano ACS	positivo	equilibrato
BO72-00	CAA Sarnano ACS	negativo	deficit moderato
BO69-00	CAA Sarnano AL	equilibrato	deficit moderato
BO50-00	CAA Savena ACI	positivo	deficit elevato
BO32-00	CAA Savena ACS	positivo	deficit elevato
BO20-00	CAA Savena TA	negativo	equilibrato
RA79-00	CAA Senio ACI	negativo	equilibrato
RA15-00	CAA Senio ACS	negativo	equilibrato
RA77-00	CAA Senio AL	negativo	deficit moderato
BO61-00	CAA Sillaro ACI	equilibrato	equilibrato
BO66-00	CAA Sillaro ACI	negativo	equilibrato
BO57-01	CAA Zena-Idice ACI	positivo	deficit elevato
BO56-01	CAA Zena-Idice ACI	positivo	deficit elevato
BO74-00	CAA Zena-Idice ACS	positivo	deficit moderato
BO45-00	CAA Zena-Idice ACS	positivo	equilibrato
BO33-00	CAA Zena-Idice ACS	positivo	deficit elevato
BO42-02	CAA Zena-Idice ACS	positivo	deficit elevato
BO68-00	CPSS est x	negativo	deficit elevato
BO70-01	CPSS est x	negativo	deficit elevato
BO73-00	CPSS est x	negativo	deficit elevato
BO68-02	CPSS ovest x	equilibrato	equilibrato
BO68-00	CPSS ovest x	positivo	deficit moderato
BO18-00	CPSS ovest x	positivo	deficit moderato
BO77-01	CPSS ovest x	positivo	equilibrato
BO68-00	PAA ACI	negativo	equilibrato
BO65-00	PAA ACI	negativo	equilibrato
RA14-00	PAA ACI	negativo	equilibrato
RA44-00	PAA ACI	positivo	equilibrato
RA55-02	PAA ACI	positivo	deficit moderato
RA76-03	PAA ACI	positivo	deficit moderato
BO23-00	PAA ACI	positivo	equilibrato
BO40-02	PAA ACI	negativo	equilibrato
BO26-00	PAA ACS	equilibrato	deficit moderato
BO28-00	PAA ACS	positivo	equilibrato
BO37-00	PAA ACS	equilibrato	equilibrato
RA63-00	PAA ACS	positivo	equilibrato
RA05-00	PAA ACS	positivo	equilibrato
RA17-01	PAA ACS	positivo	deficit moderato
RA60-01	PAA ACS	positivo	equilibrato
BO63-01	PAA ACS	negativo	equilibrato
BO23-01	PAA ACS	negativo	equilibrato
BO25-03	PAA Reno ACS	negativo	deficit moderato
BO07-00	PAA Reno ACS	positivo	deficit moderato
BO41-01	PAA Reno ACS	positivo	deficit elevato
BO41-00	PADP ACI x	positivo	equilibrato
BO62-01	PADP ACI x	positivo	equilibrato
BO79-00	PADP ACI x	positivo	equilibrato
BO95-00	PADP ACI x	positivo	deficit moderato
RA00-01	PADP ACI x	equilibrato	equilibrato
RA12-01	PADP ACI x	equilibrato	equilibrato
RA24-00	PADP ACI x	positivo	equilibrato
RA41-01	PADP ACI x	positivo	equilibrato
RA45-01	PADP ACI x	positivo	equilibrato
RA58-00	PADP ACI x	positivo	deficit moderato
RA68-01	PADP ACI x	positivo	deficit moderato
BO38-00	PADP ACI x	positivo	equilibrato
RA81-01	PADP ACS x	positivo	equilibrato



TAH4agg2012_2indicatori_2014_15.mxd

Bacino Idrologico Padano
 Complesso Idrogeologico Pianura Alluvionale Padana - Dettizia

- confinato superiore (equilibrio \ +)
- confinato inferiore (equilibrio \ +)

Bacino Idrologico Appenninico
 Complesso Idrogeologico Pianura Alluvionale Appenninica

- confinato superiore (equilibrio \ +)
- confinato inferiore (equilibrio \ -)

Complesso Idrogeologico Pianura Costiera
 sommersa (no dati)
 affiorante (no dati)

Conoidi Alluvionali Appenniniche e Conoidi montane e Sabbie Gialle

- deficit elevato
- deficit moderato
- equilibrio
- no dati

Scala 1:140.000

Acquiferi confinato inferiore e libero

