


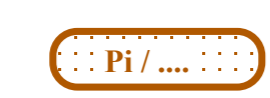


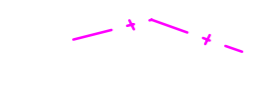
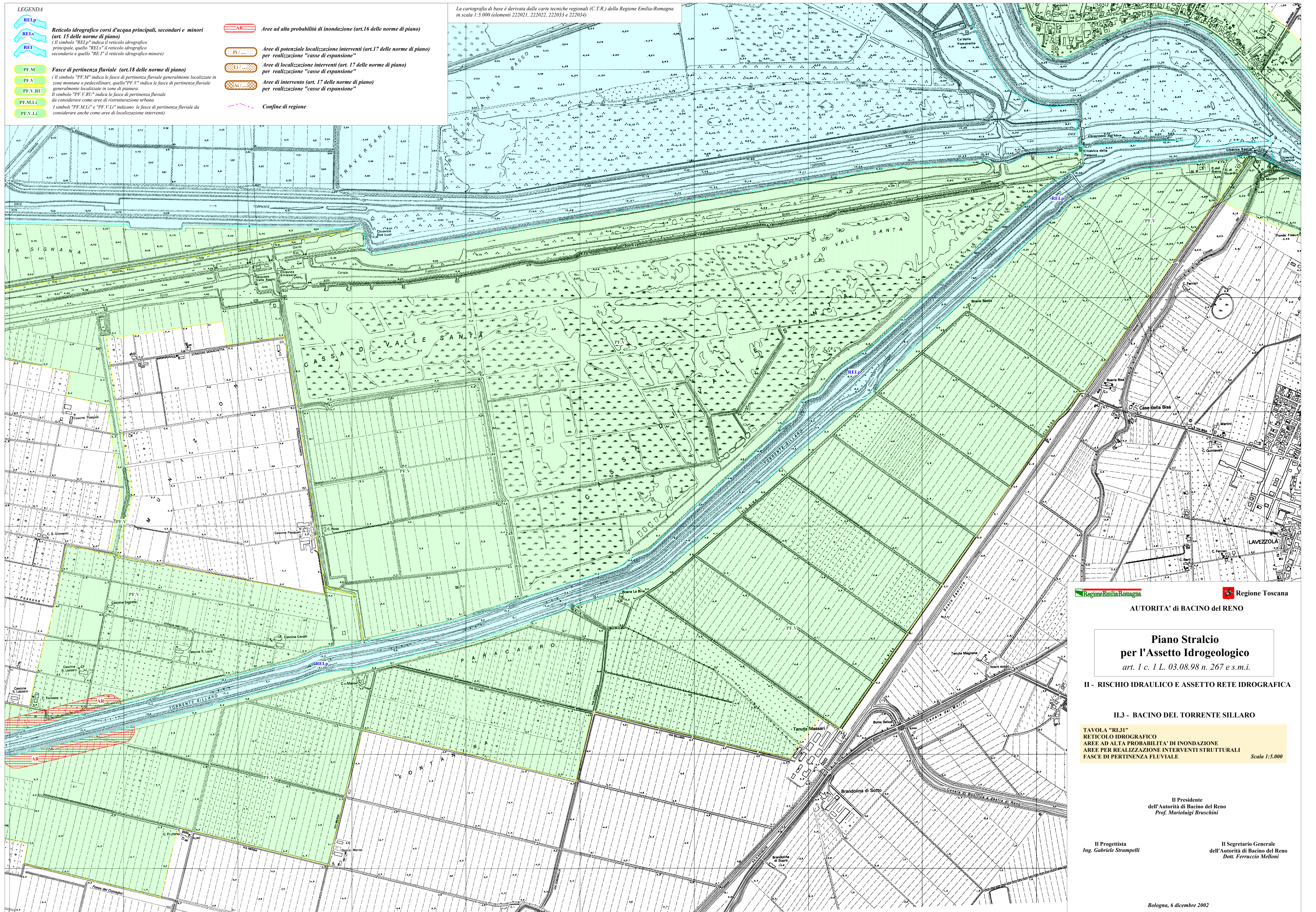


LEGENDA

-  **RELp** Reticolo idrografico corsi d'acqua principali, secondari e minori (art. 15 delle norme di piano)
(Il simbolo "RELp" indica il reticolo idrografico principale, quello "RELs" il reticolo idrografico secondario e quello "REI" il reticolo idrografico minore)
-  **PF.M** Fasce di pertinenza fluviale (art.18 delle norme di piano)
(Il simbolo "PF.M" indica le fasce di pertinenza fluviale generalmente localizzate in zone montane o pedecollinari, quello "PF.V" indica le fasce di pertinenza fluviale generalmente localizzate in zone di pianura. Il simbolo "PF.V.RU" indica le fasce di pertinenza fluviale da considerare come aree di ristrutturazione urbana. I simboli "PF.MLI" e "PF.VLI" indicano le fasce di pertinenza fluviale da considerare anche come aree di localizzazione interventi)

-  **AR** Aree ad alta probabilità di inondazione (art.16 delle norme di piano)
-  **PI/ES** Aree di potenziale localizzazione interventi (art.17 delle norme di piano) per realizzazione "casce di espansione"
-  **LI** Aree di localizzazione interventi (art. 17 delle norme di piano) per realizzazione "casce di espansione"
-  **AI** Aree di intervento (art. 17 delle norme di piano) per realizzazione "casce di espansione"
-  Confine di regione

La cartografia di base è derivata dalle carte tecniche regionali (C.T.R.) della Regione Emilia-Romagna in scala 1:5.000 (elementi 222021, 222022, 222033 e 222034)



Regione Emilia-Romagna Regione Toscana
 AUTORITA' di BACINO del RENO

**Piano Stralcio
 per l'Assetto Idrogeologico**
 art. 1 c. 1 L. 03.08.98 n. 267 e s.m.i.

II - RISCHIO IDRAULICO E ASSETTO RETE IDROGRAFICA

II.3 - BACINO DEL TORRENTE SILLARO

TAVOLA "RI31"
 RETICOLO IDROGRAFICO
 AREE AD ALTA PROBABILITA' DI INONDAZIONE
 AREE PER REALIZZAZIONE INTERVENTI STRUTTURALI
 FASCE DI PERTINENZA FLUVIALE Scala 1:5.000

Il Presidente
 dell'Autorità di Bacino del Reno
 Prof. Marioluigi Bruschini

Il Progettista
 Ing. Gabriele Strampelli

Il Segretario Generale
 dell'Autorità di Bacino del Reno
 Dott. Ferruccio Melloni

Bologna, 6 dicembre 2002