

Piano Stralcio per l'Assetto Idrogeologico art. 1 c. 1 L. 03.08.98 n. 267 e s.m.i.

II - RISCHIO IDRAULICO E ASSETTO RETE IDROGRAFICA

II.3 - BACINO DEL TORRENTE SILLARO

Modifica all'area localizzazione interventi tangente al Sillaro e alla strada Orto Granare

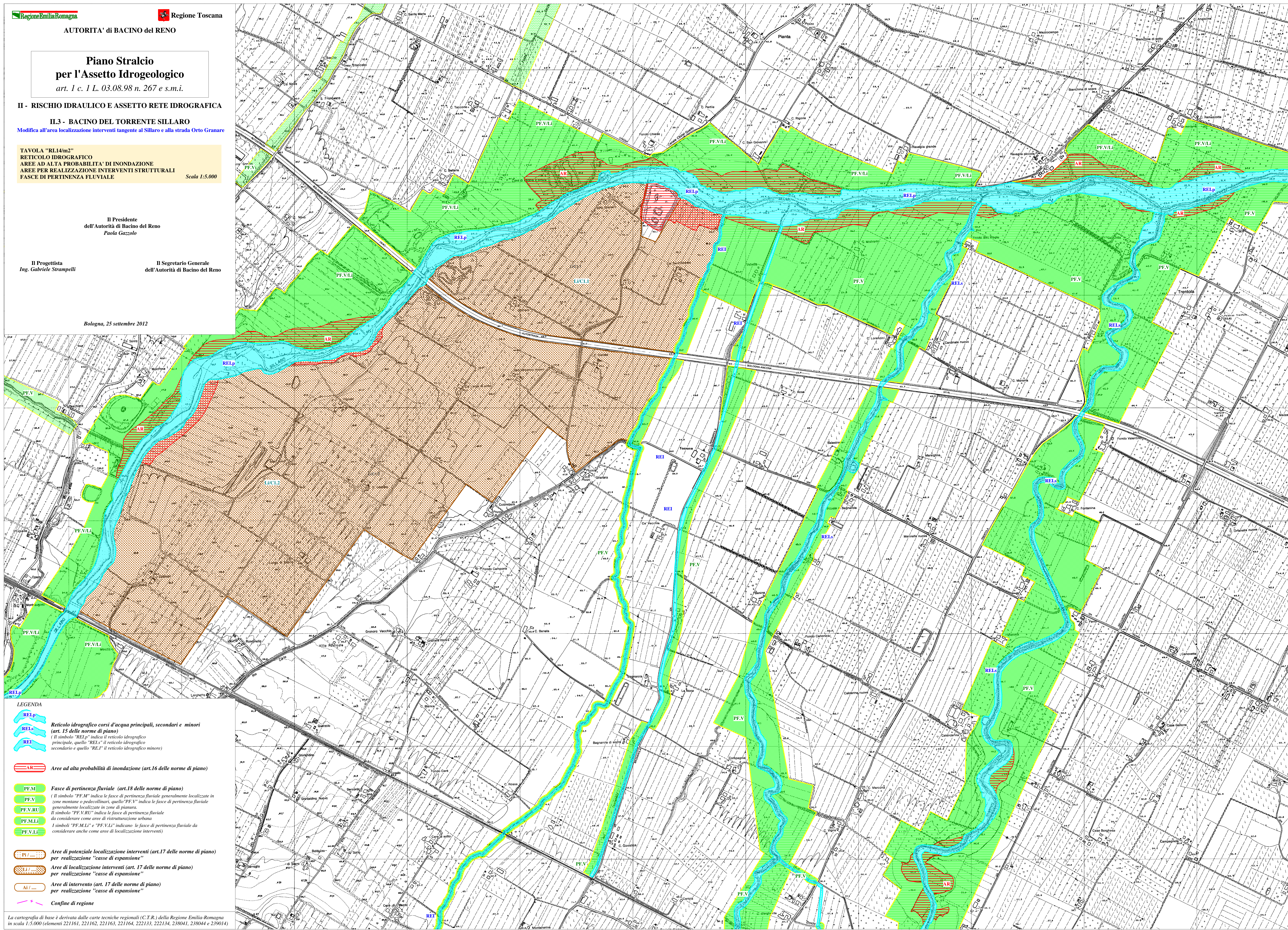
TAVOLA "RI.14/m2"
RETICOLO IDROGRAFICO
AREE AD ALTA PROBABILITA' DI INONDAZIONE
AREE PER REALIZZAZIONE INTERVENTI STRUTTURALI
FASCE DI PERTINENZA FLUVIALE
Scala 1:5.000

Il Presidente dell'Autorità di Bacino del Reno
Paola Gazzolo

Il Progettista
Ing. Gabriele Strampelli

Il Segretario Generale dell'Autorità di Bacino del Reno

Bologna, 25 settembre 2012



- LEGENDA**
- Reticolo idrografico corsi d'acqua principali, secondari e minori (art. 15 delle norme di piano)
 - Il simbolo "RELs" indica il reticolo idrografico principale, quello "REL" il reticolo idrografico secondario e quello "REI" il reticolo idrografico minore
 - Aree ad alta probabilità di inondazione (art.16 delle norme di piano)
 - Fasce di pertinenza fluviale (art.18 delle norme di piano)
 - Il simbolo "PEM" indica le fasce di pertinenza fluviale generalmente localizzate in zone montane o pedecollinari, quello "PEV" indica le fasce di pertinenza fluviale generalmente localizzate in zone di pianura.
 - Il simbolo "PEVRU" indica le fasce di pertinenza fluviale da considerare come aree di ristrutturazione urbana
 - I simboli "PEMLL" e "PEV.L" indicano le fasce di pertinenza fluviale da considerare anche come aree di localizzazione interventi
 - Aree di potenziale localizzazione interventi (art.17 delle norme di piano) per realizzazione "casse di espansione"
 - Aree di localizzazione interventi (art. 17 delle norme di piano) per realizzazione "casse di espansione"
 - Aree di intervento (art. 17 delle norme di piano) per realizzazione "casse di espansione"
 - Confine di regione