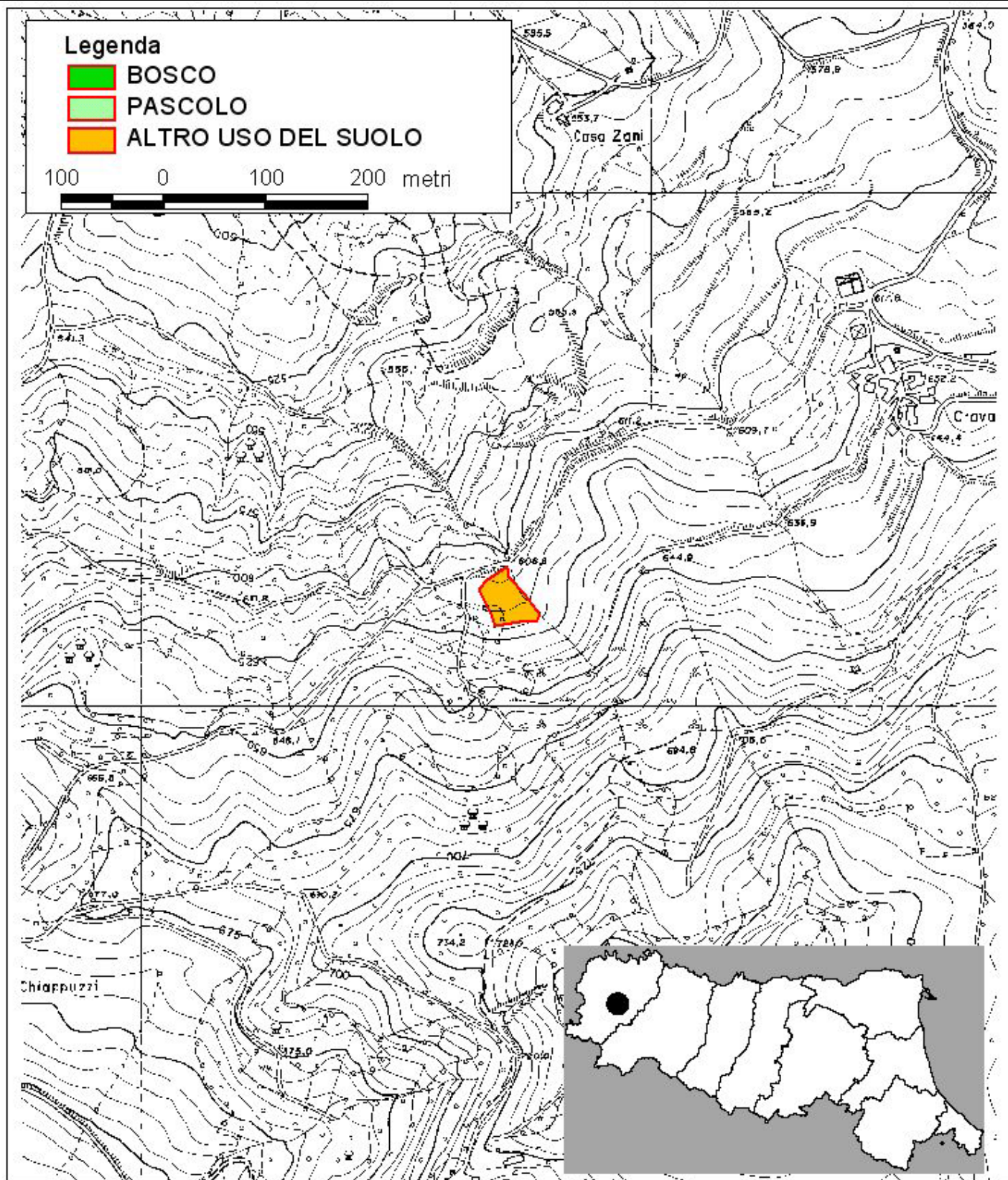


**Catasto delle aree percorse dal fuoco**  
**Perimetrazioni**  
**Anno 2005**

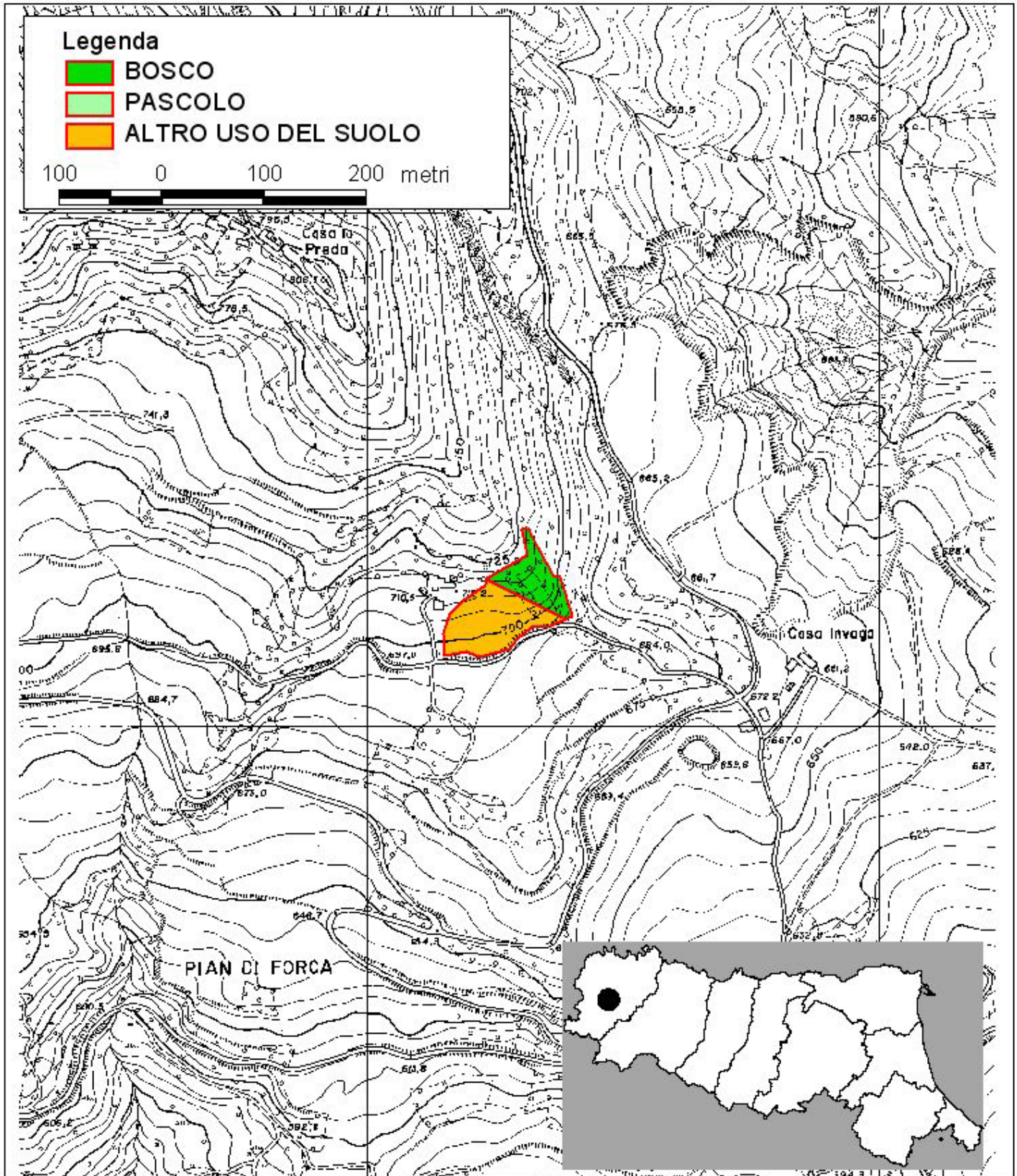
Regione Emilia-Romagna - Catasto delle aree percorse dal fuoco - Perimetrazioni - Anno 2005

SCHEDA N°	DATA	COMUNE	LOCALITA'	USO DEL SUOLO	SUPERFICIE (ha)
1	4-ago-05	BETTOLA (PC)	Cravarezza	Uso del suolo diverso da bosco o pascolo	0,1889



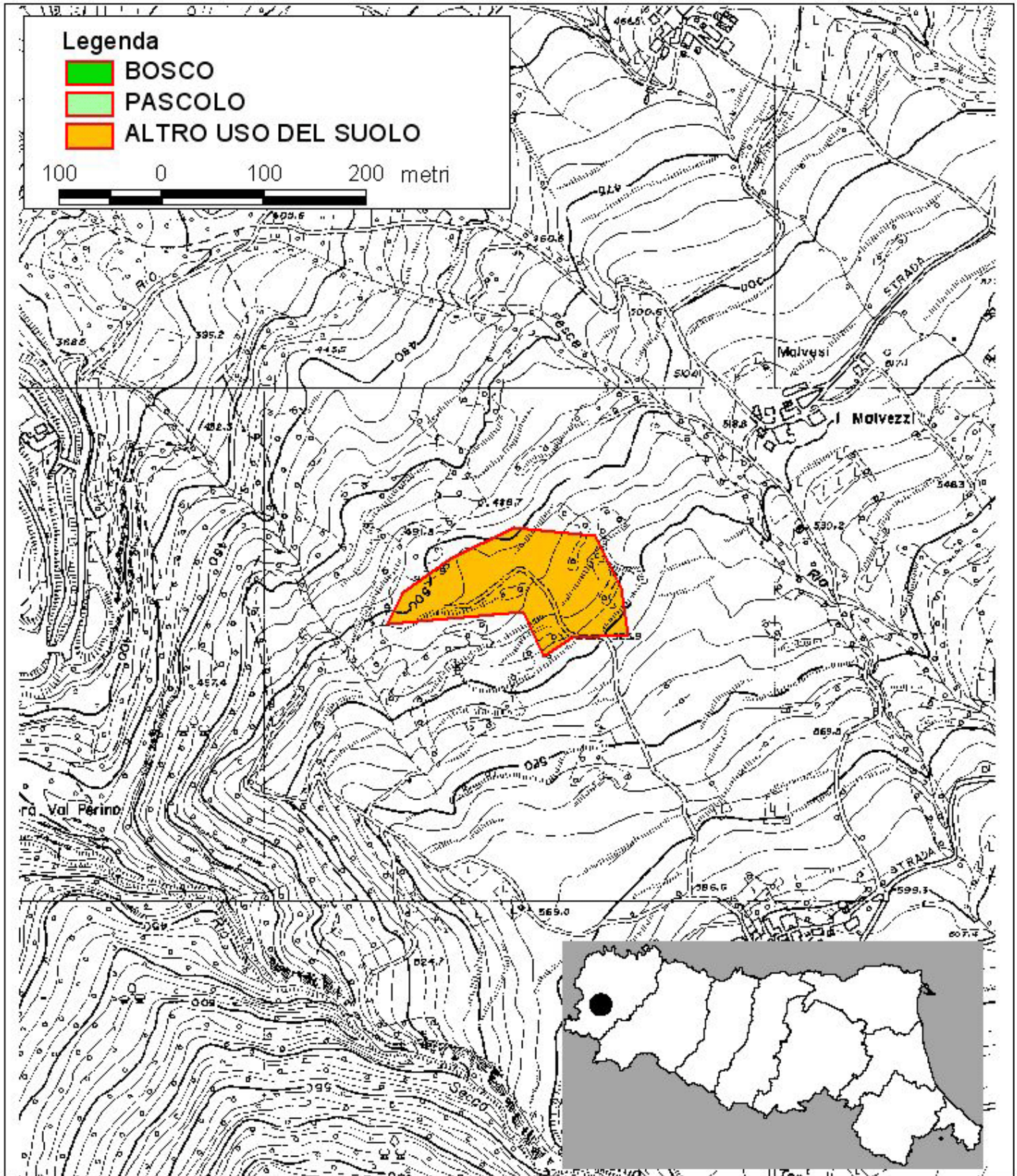
Regione Emilia-Romagna - Catasto delle aree percorse dal fuoco - Perimetrazioni - Anno 2005

SCHEDA N°	DATA	COMUNE	LOCALITA'	USO DEL SUOLO	SUPERFICIE (ha)
2	16-ago-05	BETTOLA (PC)	Piano della forca	Bosco	0,2794
				Uso del suolo diverso da bosco o pascolo	0,4842



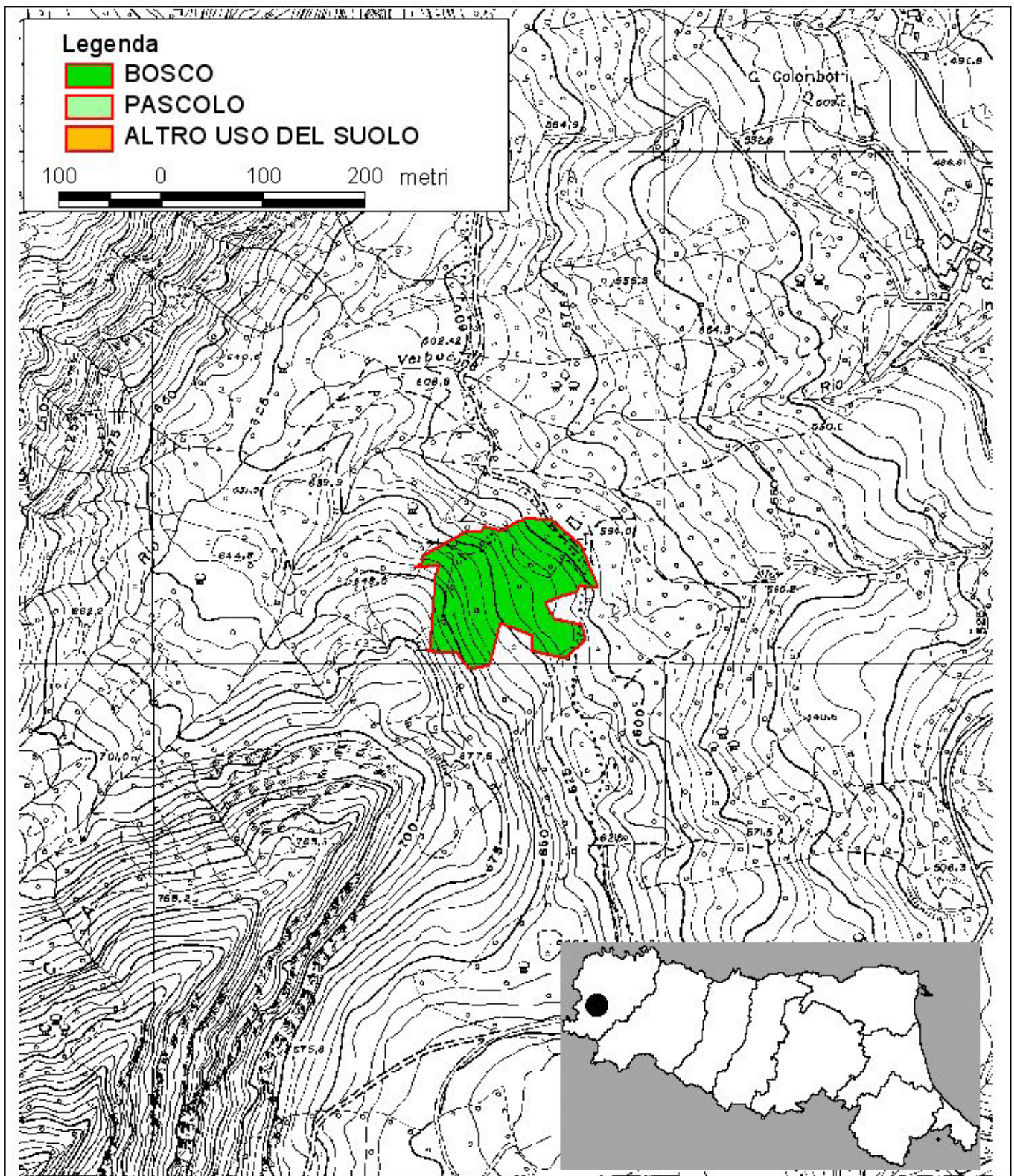
Regione Emilia-Romagna - Catasto delle aree percorse dal fuoco - Perimetrazioni - Anno 2005

SCHEDA N°	DATA	COMUNE	LOCALITA'	USO DEL SUOLO	SUPERFICIE (ha)
3	29-giu-05	BETTOLA (PC)	MALVEZZI	Uso del suolo diverso da bosco o pascolo	1,6659



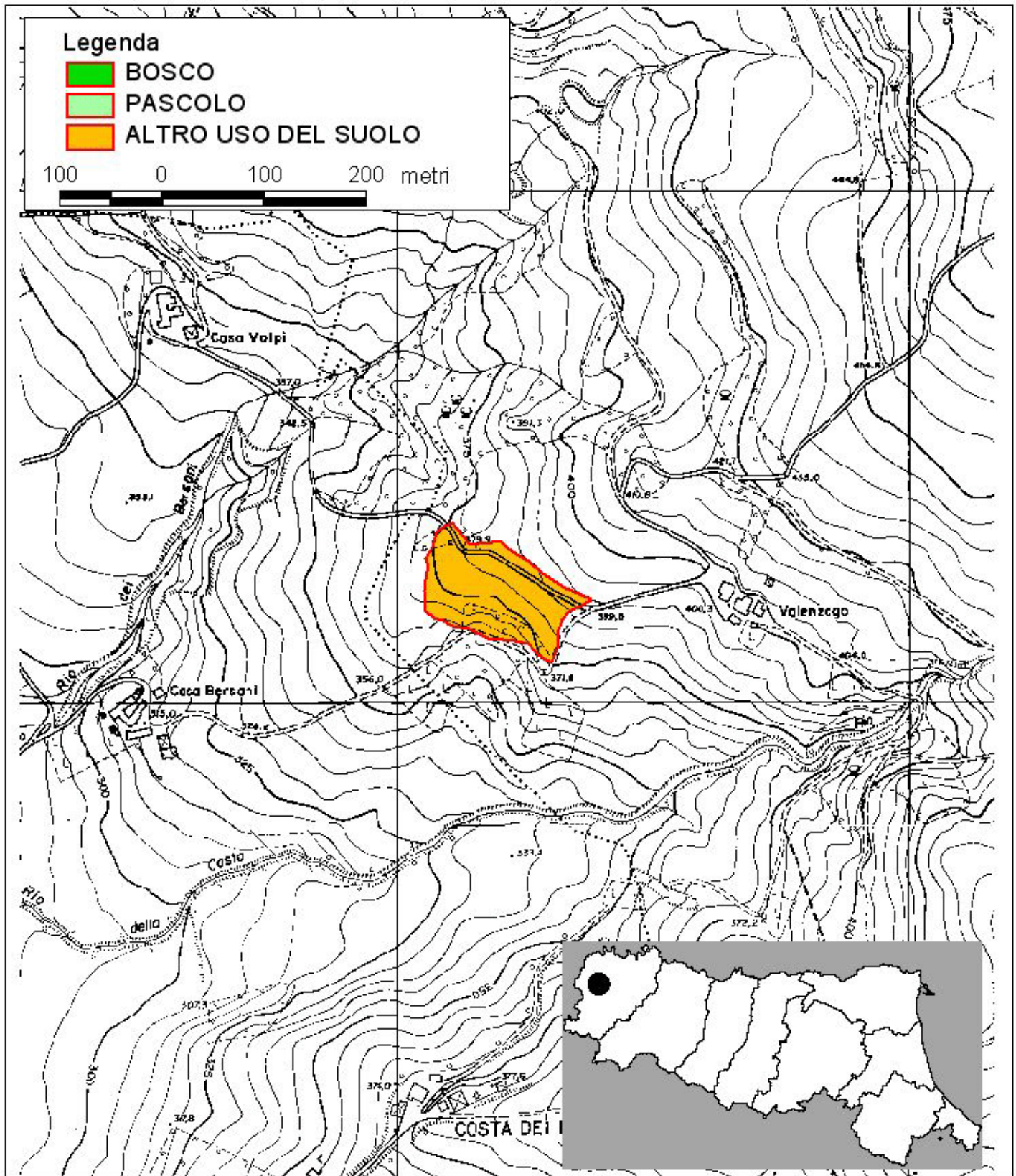
Regione Emilia-Romagna - Catasto delle aree percorse dal fuoco - Perimetrazioni - Anno 2005

SCHEDA N°	DATA	COMUNE	LOCALITA'	USO DEL SUOLO	SUPERFICIE (ha)
4	12-giu-05	COLI (PC)	EX MINIERA DI AMIANTO	Bosco	1,6607



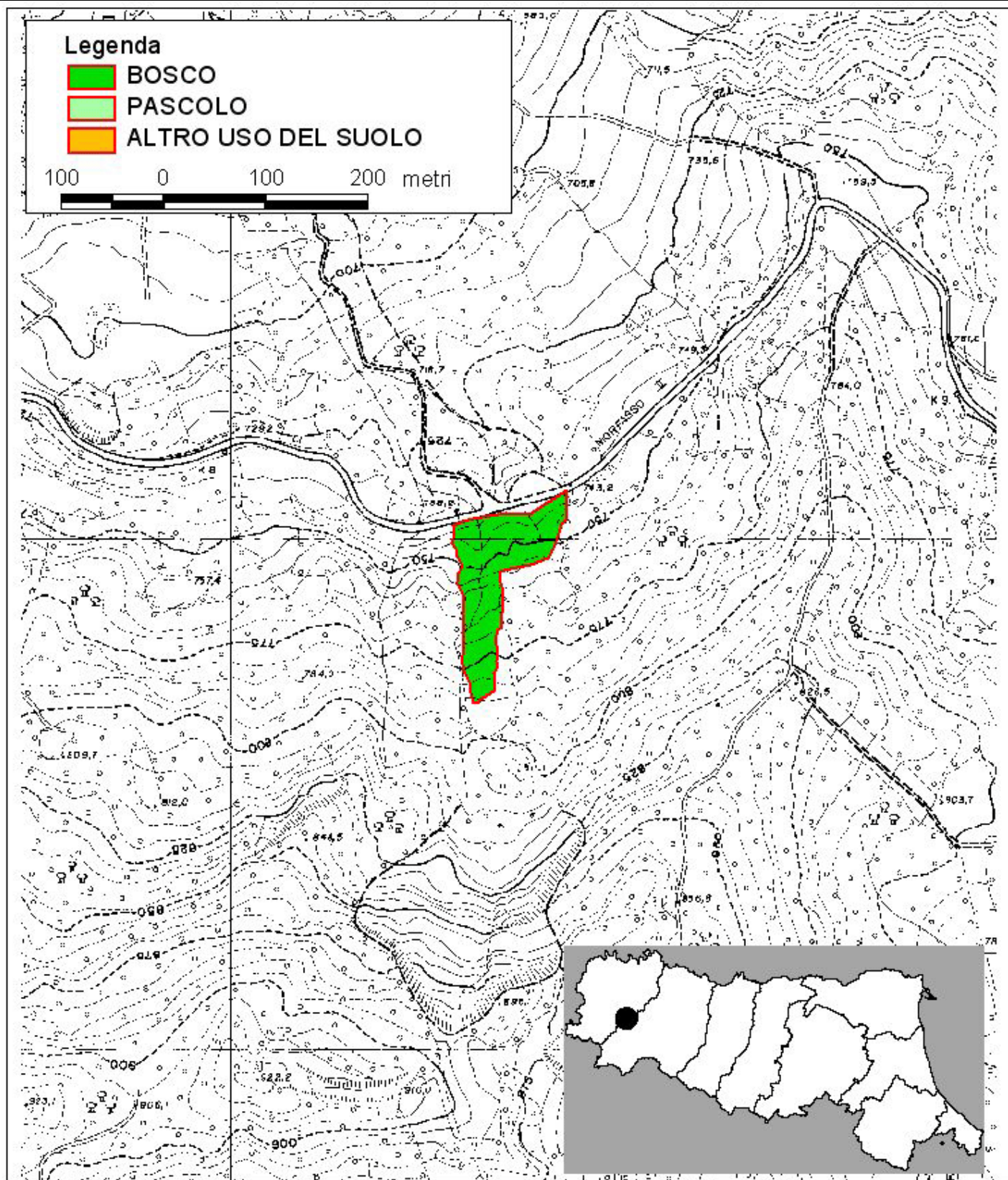
Regione Emilia-Romagna - Catasto delle aree percorse dal fuoco - Perimetrazioni - Anno 2005

SCHEDA N°	DATA	COMUNE	LOCALITA'	USO DEL SUOLO	SUPERFICIE (ha)
5	30-lug-05	GAZZOLA (PC)	VALENZAGO	Uso del suolo diverso da bosco o pascolo	1,1641



Regione Emilia-Romagna - Catasto delle aree percorse dal fuoco - Perimetrazioni - Anno 2005

SCHEDA N°	DATA	COMUNE	LOCALITA'	USO DEL SUOLO	SUPERFICIE (ha)
6	7-mag-05	MORFASSO (PC)	Case Ruggeri	Bosco	0,9640

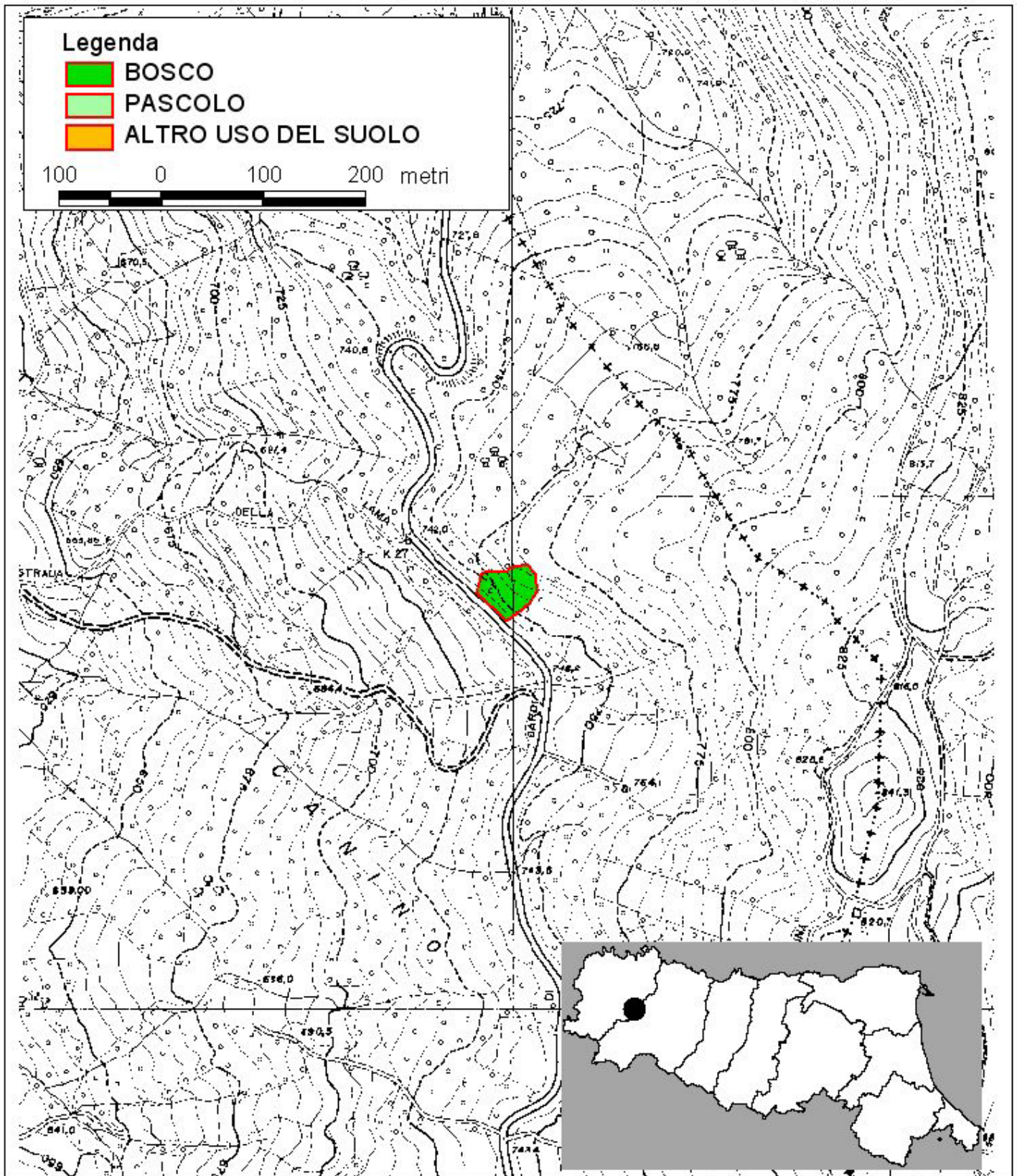






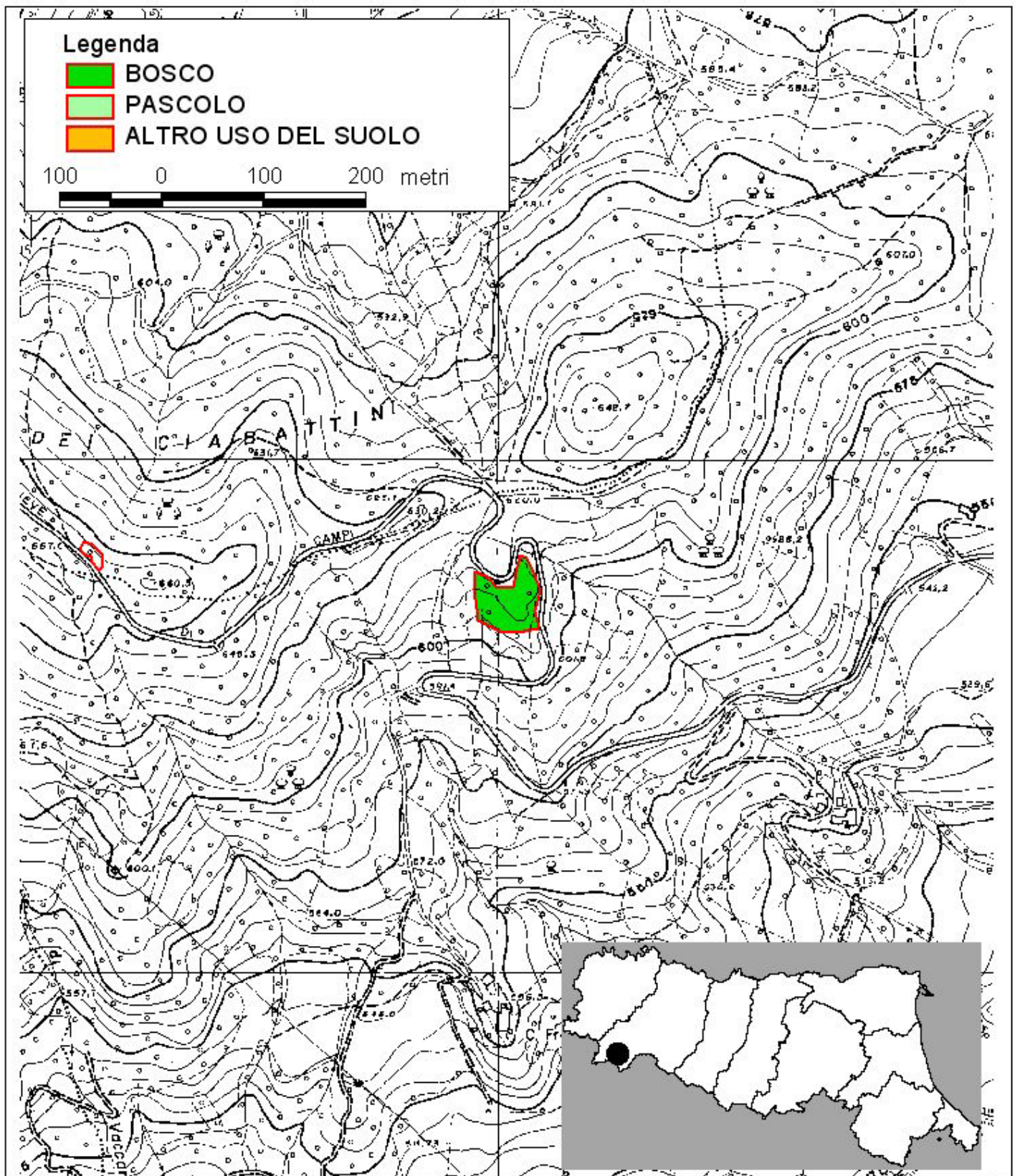
Regione Emilia-Romagna - Catasto delle aree percorse dal fuoco - Perimetrazioni - Anno 2005

SCHEDA N°	DATA	COMUNE	LOCALITA'	USO DEL SUOLO	SUPERFICIE (ha)
8	14-gen-06	VERNASCA (PC)	Serra	Bosco	0,2161



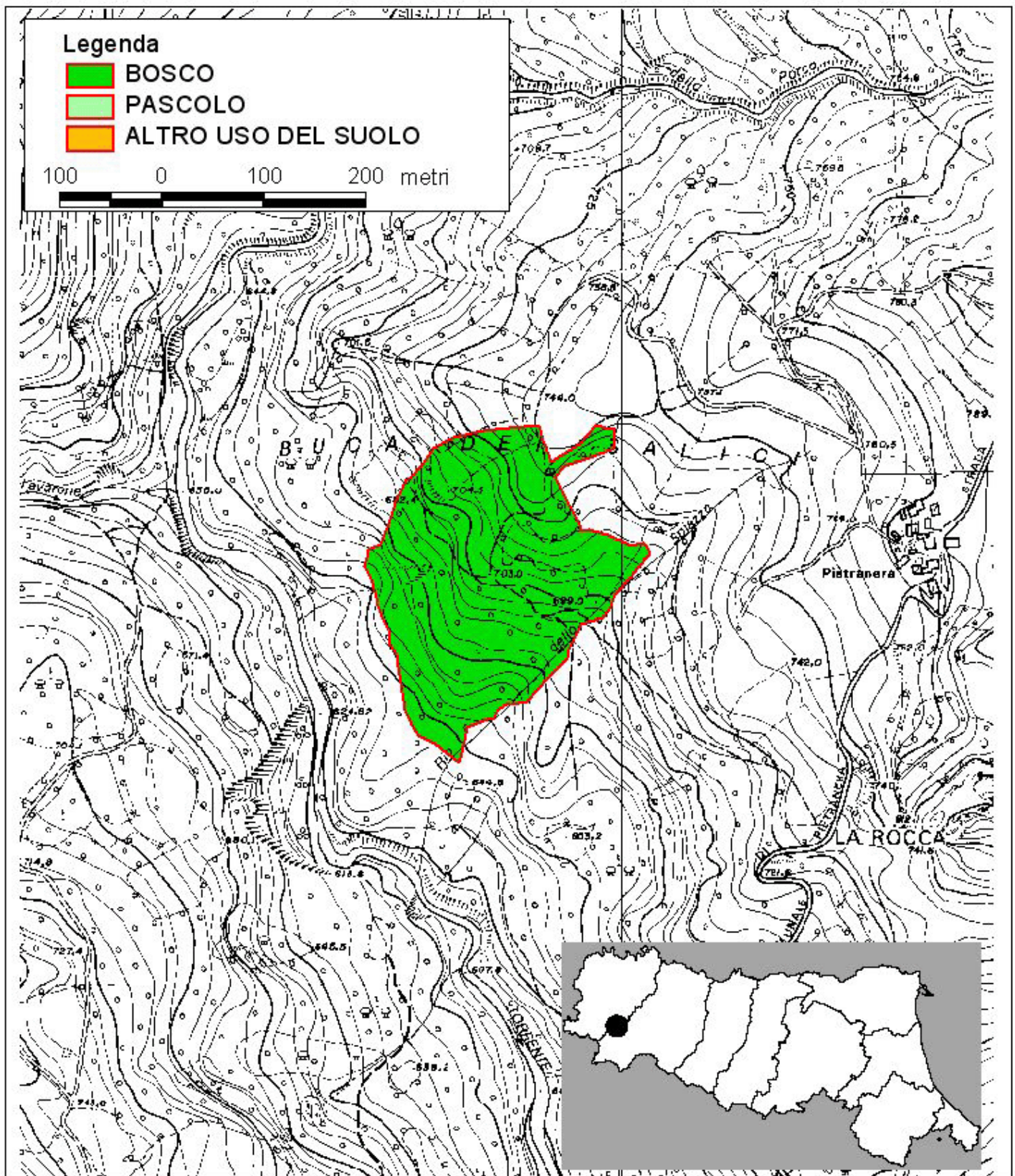
Regione Emilia-Romagna - Catasto delle aree percorse dal fuoco - Perimetrazioni - Anno 2005

SCHEDA N°	DATA	COMUNE	LOCALITA'	USO DEL SUOLO	SUPERFICIE (ha)
9	6-ago-05	ALBARETO (PR)	Costa Mulattiera	Bosco	0,3119



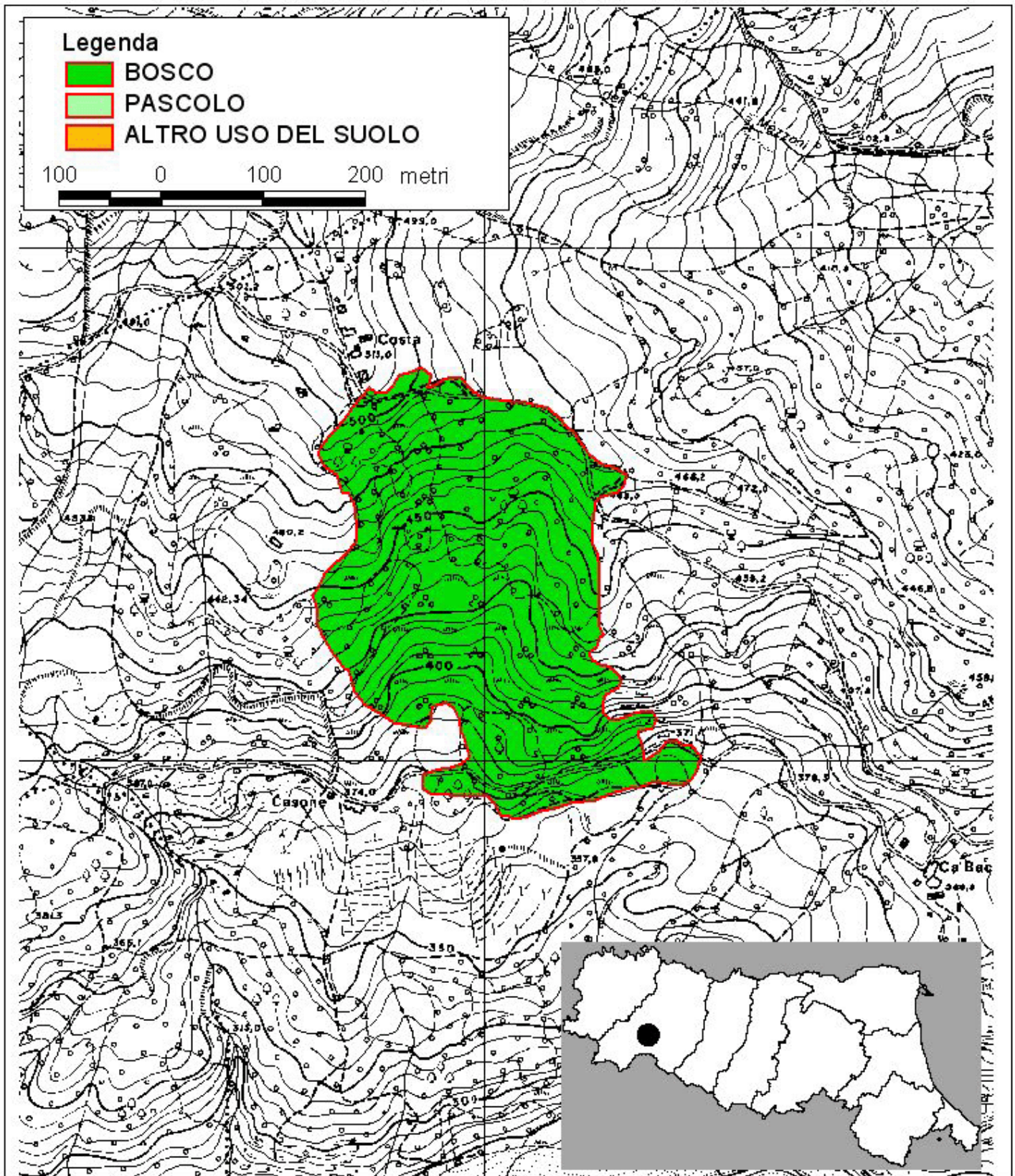
Regione Emilia-Romagna - Catasto delle aree percorse dal fuoco - Perimetrazioni - Anno 2005

SCHEDA N°	DATA	COMUNE	LOCALITA'	USO DEL SUOLO	SUPERFICIE (ha)
10	12-mag-05	BARDI (PR)	Pietranera	Bosco	5,2425



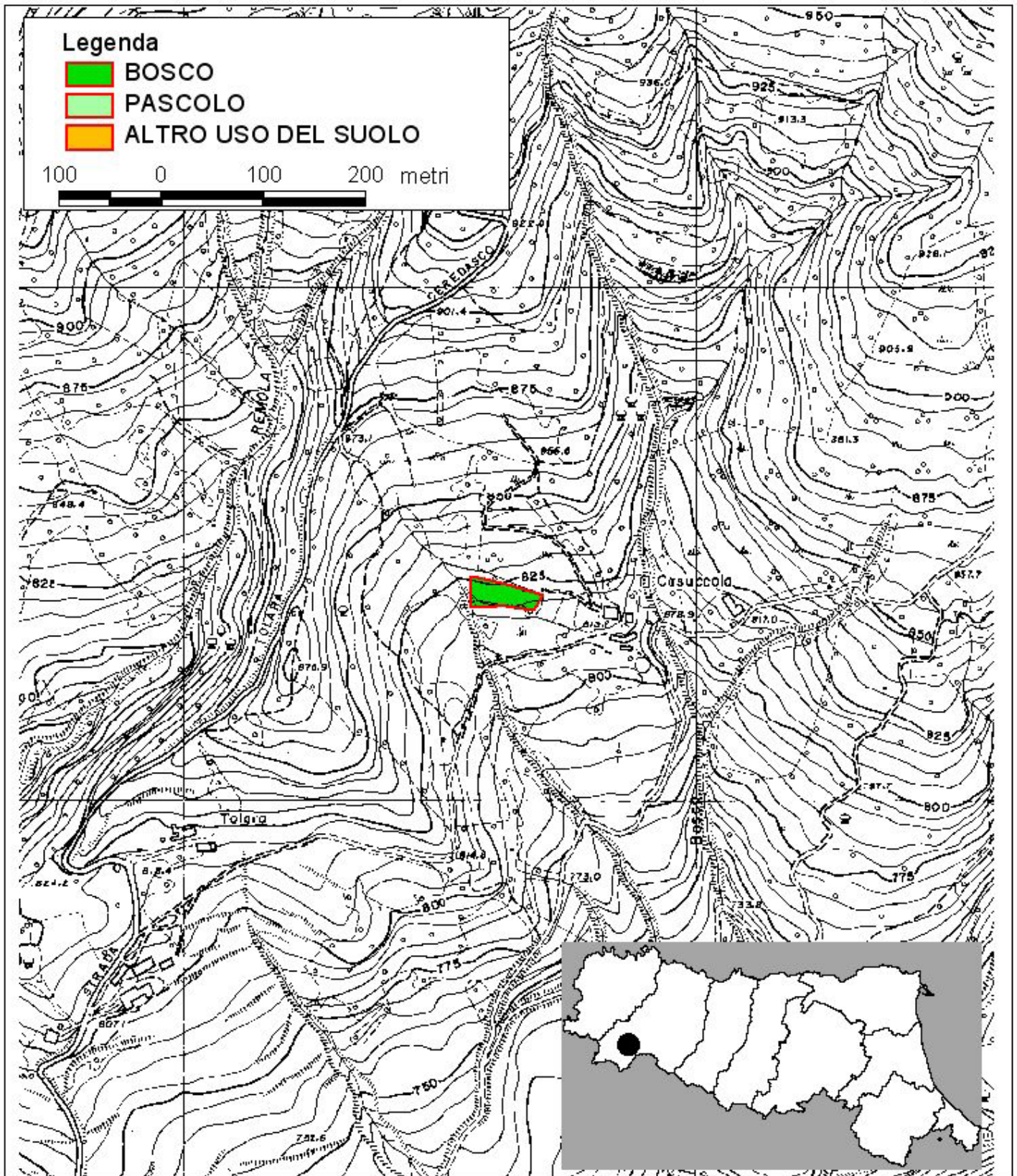
Regione Emilia-Romagna - Catasto delle aree percorse dal fuoco - Perimetrazioni - Anno 2005

SCHEDA N°	DATA	COMUNE	LOCALITA'	USO DEL SUOLO	SUPERFICIE (ha)
11	19-mar-05	BERCETO (PR)	Ca` Baccarini	Bosco	9,7452



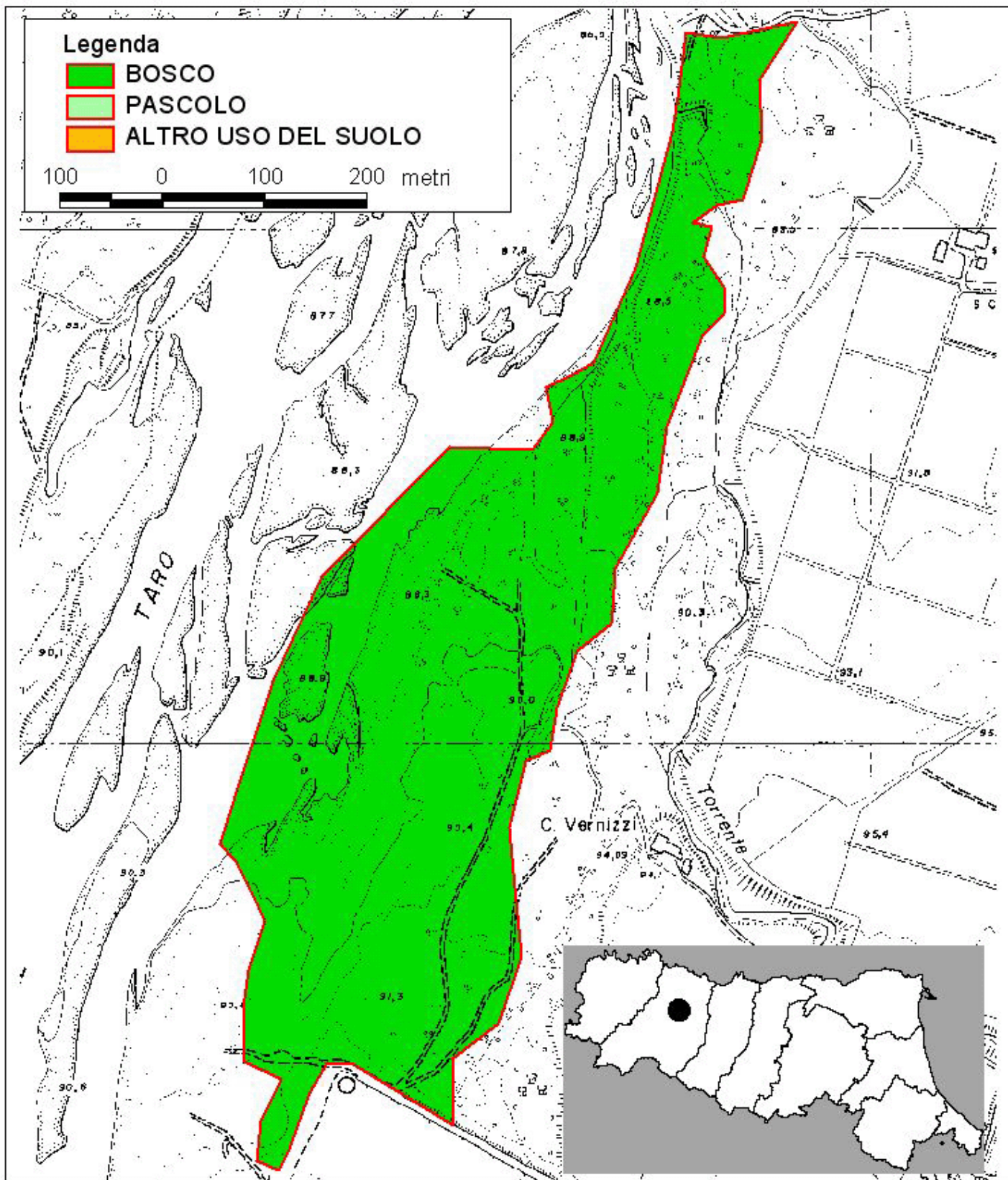
Regione Emilia-Romagna - Catasto delle aree percorse dal fuoco - Perimetrazioni - Anno 2005

SCHEDA N°	DATA	COMUNE	LOCALITA'	USO DEL SUOLO	SUPERFICIE (ha)
12	17-feb-05	BORGO VAL DI TARO (PR)	Tolara	Bosco	0,1503



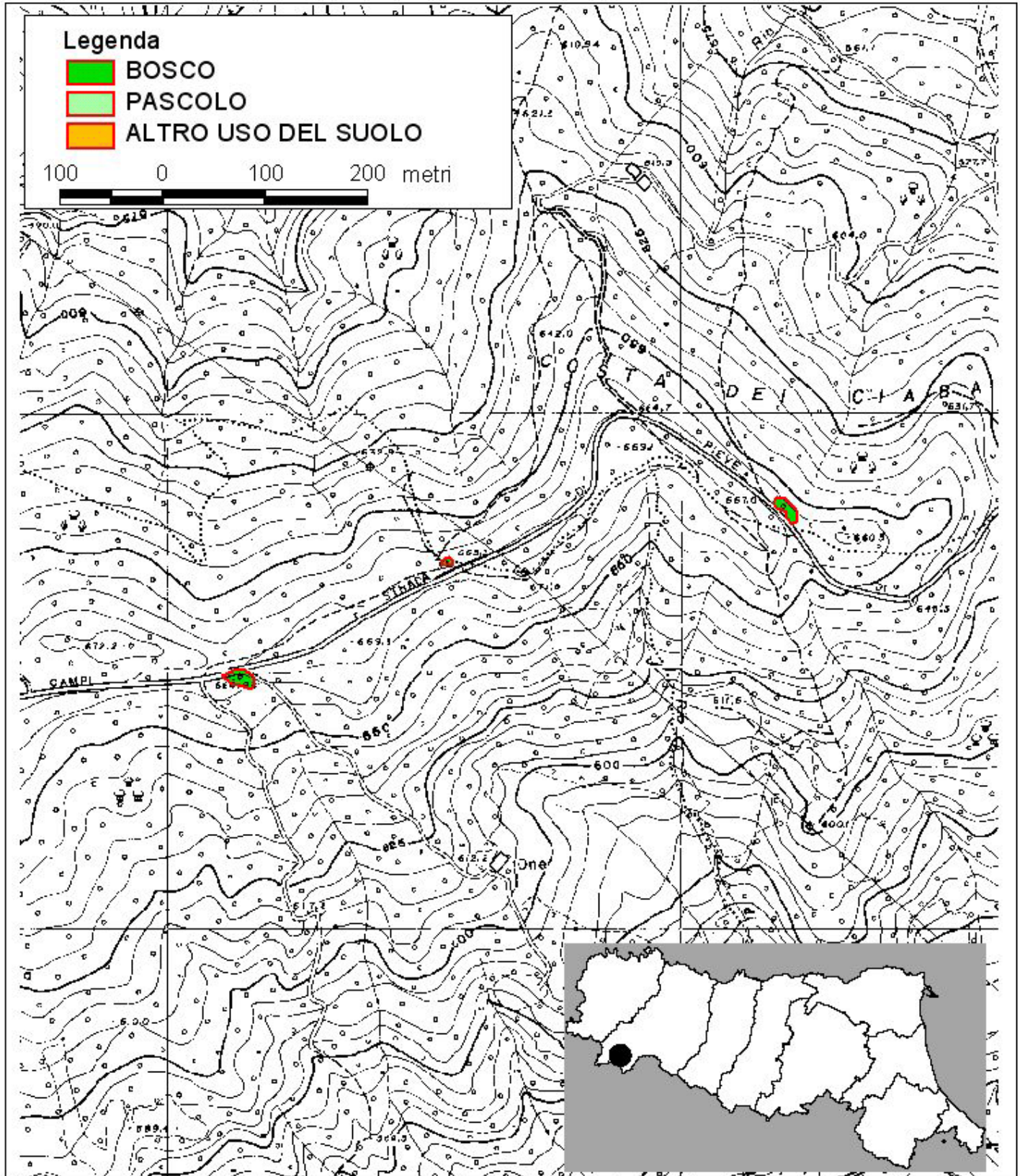
Regione Emilia-Romagna - Catasto delle aree percorse dal fuoco - Perimetrazioni - Anno 2005

SCHEDA N°	DATA	COMUNE	LOCALITA'	USO DEL SUOLO	SUPERFICIE (ha)
13	31-lug-05	COLLECCHIO (PR)	Collecchiello - Maraffi	Bosco	20,3488



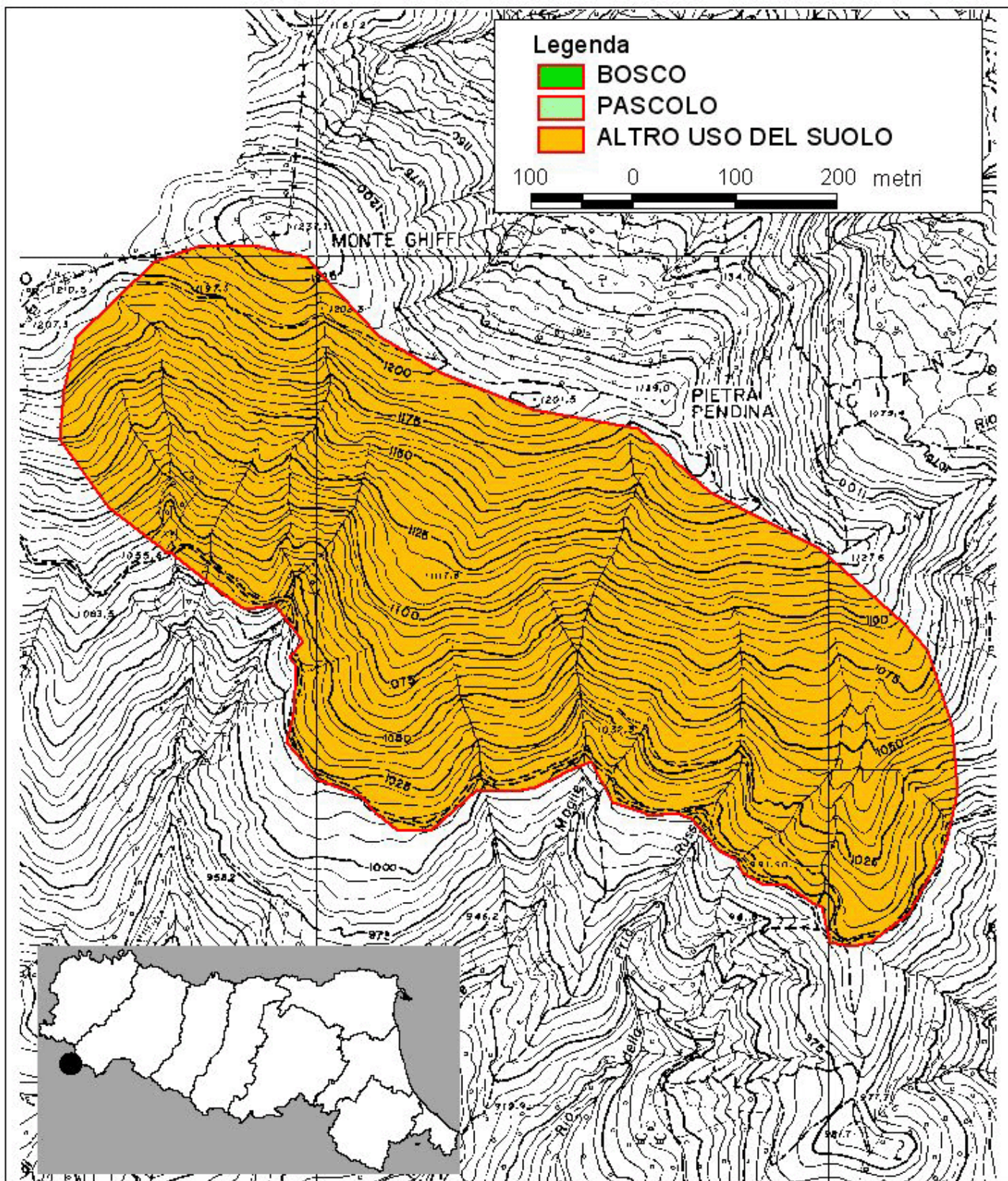
Regione Emilia-Romagna - Catasto delle aree percorse dal fuoco - Perimetrazioni - Anno 2005

SCHEDA N°	DATA	COMUNE	LOCALITA'	USO DEL SUOLO	SUPERFICIE (ha)
14	4-ago-05	TORNOLO (PR)	La Costa dei Ciabattini	Bosco	0,0372
		COMPIANO (PR)	La Costa dei Ciabattini	Bosco	0,0356



Regione Emilia-Romagna - Catasto delle aree percorse dal fuoco - Perimetrazioni - Anno 2005

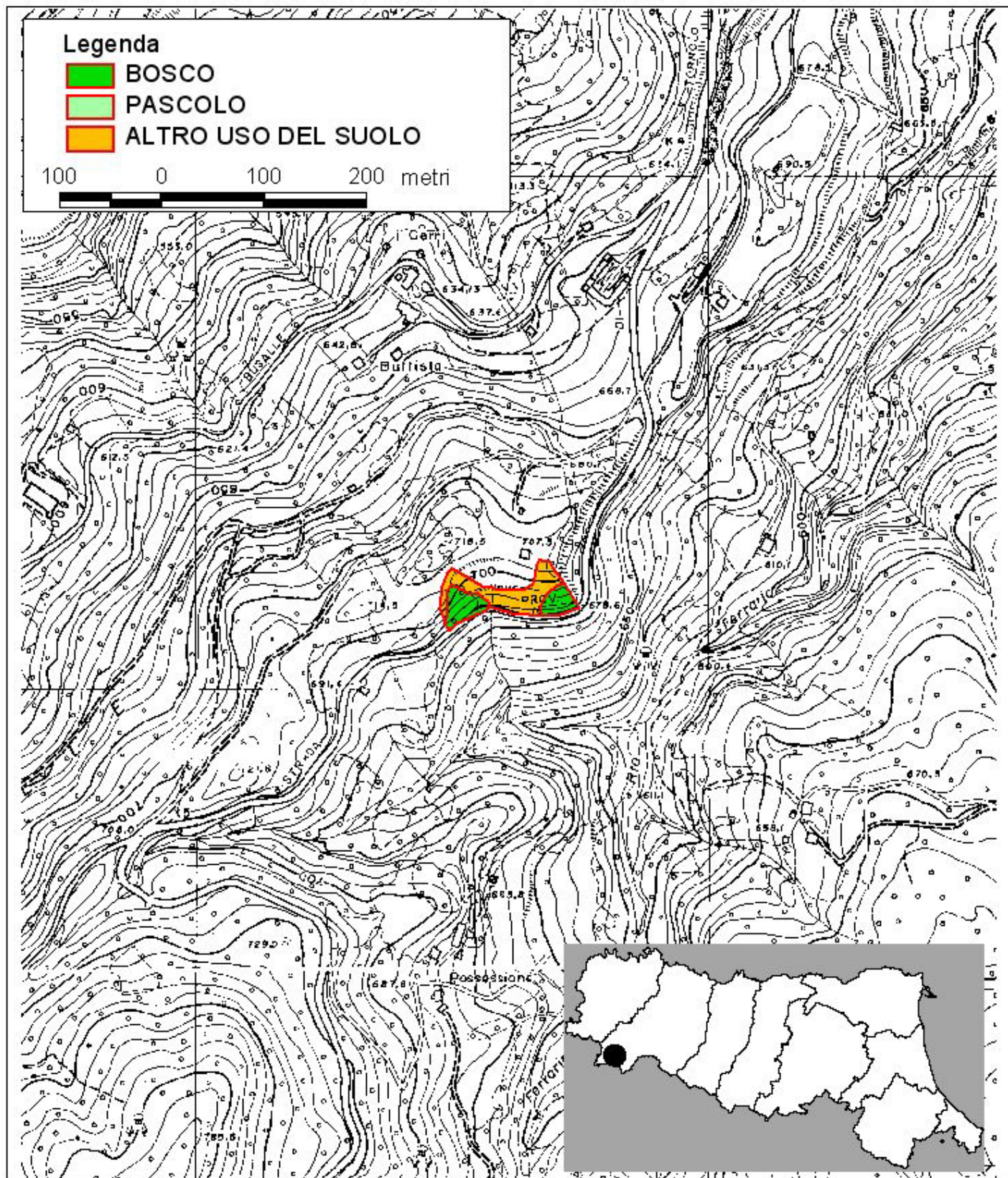
SCHEDA N°	DATA	COMUNE	LOCALITA'	USO DEL SUOLO	SUPERFICIE (ha)
15	3-gen-05	TORNOLO (PR)	Monte Ghiffi	Uso del suolo diverso da bosco o pascolo	30,0847





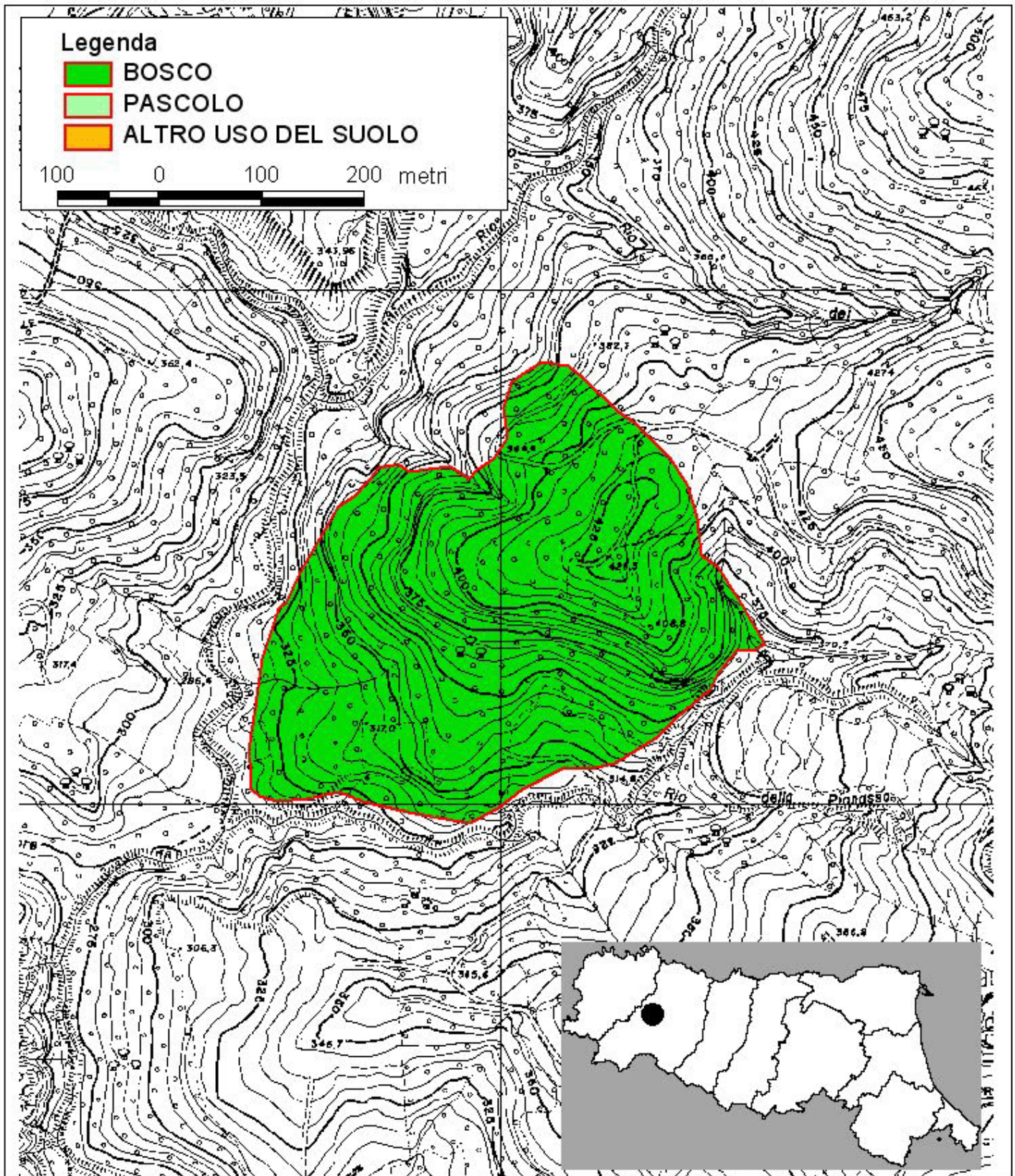
Regione Emilia-Romagna - Catasto delle aree percorse dal fuoco - Perimetrazioni - Anno 2005

SCHEDA N°	DATA	COMUNE	LOCALITA'	USO DEL SUOLO	SUPERFICIE (ha)
16	15-feb-05	TORNOLO (PR)	Spiaggio dei Porci	Bosco	0,1835
				Uso del suolo diverso da bosco o pascolo	0,2647



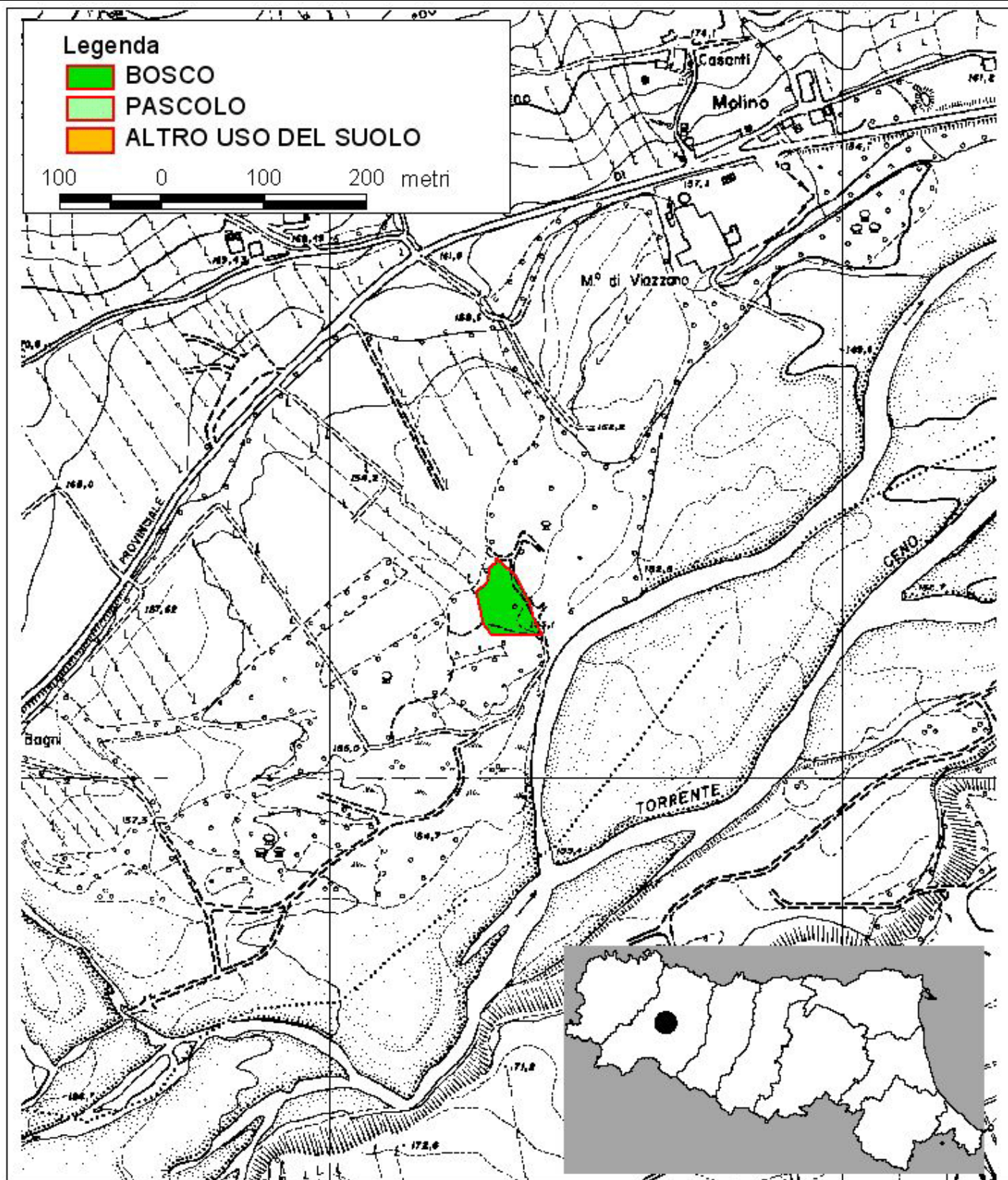
Regione Emilia-Romagna - Catasto delle aree percorse dal fuoco - Perimetrazioni - Anno 2005

SCHEDA N°	DATA	COMUNE	LOCALITA'	USO DEL SUOLO	SUPERFICIE (ha)
17	4-apr-05	VARANO DE' MELEGARI (PR)	Rio della Pianassa	Bosco	14,0033



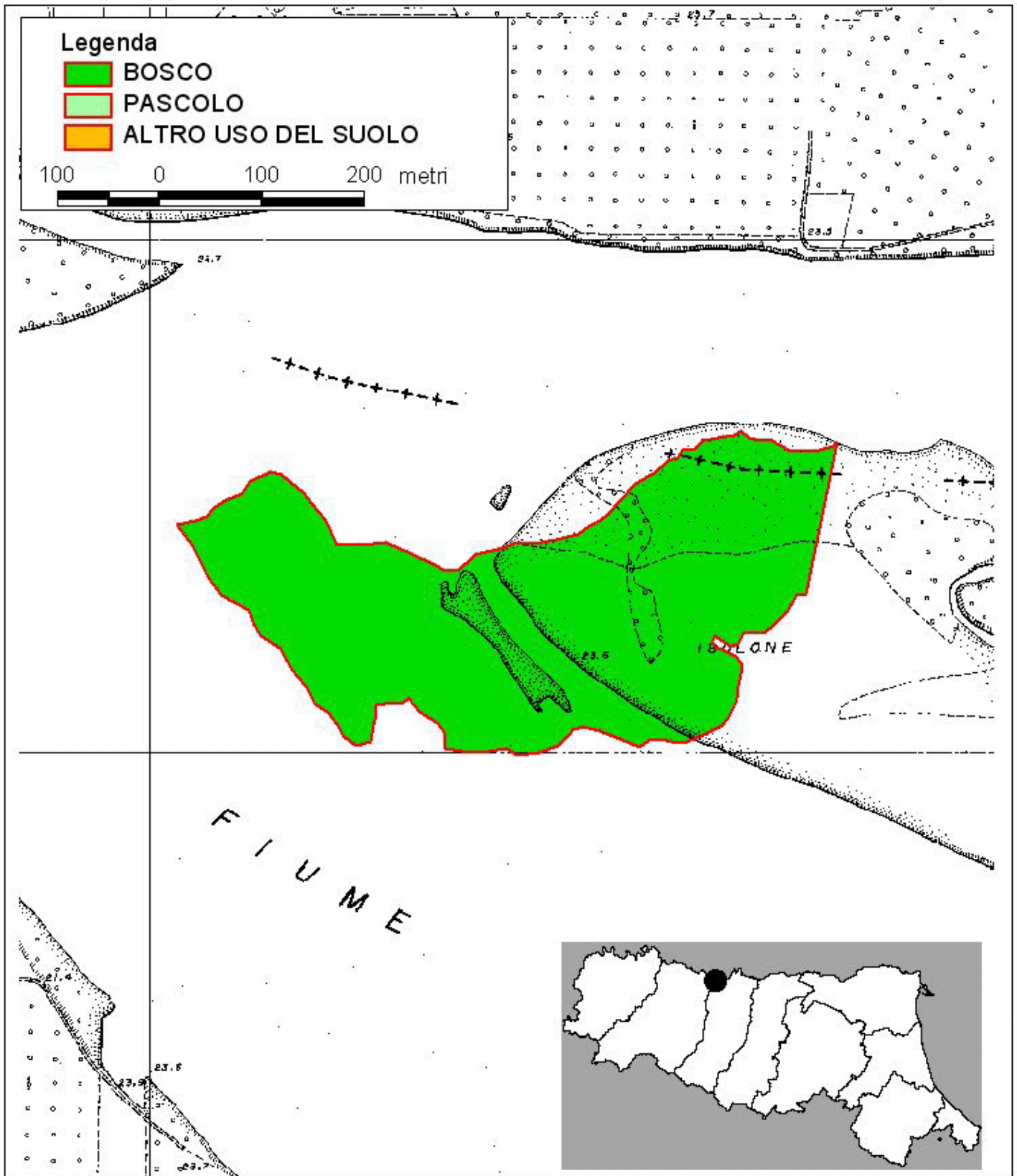
Regione Emilia-Romagna - Catasto delle aree percorse dal fuoco - Perimetrazioni - Anno 2005

SCHEDA N°	DATA	COMUNE	LOCALITA'	USO DEL SUOLO	SUPERFICIE (ha)
18	9-ago-05	VARANO DE' MELEGARI (PR)	Viazzano	Bosco	0,2922



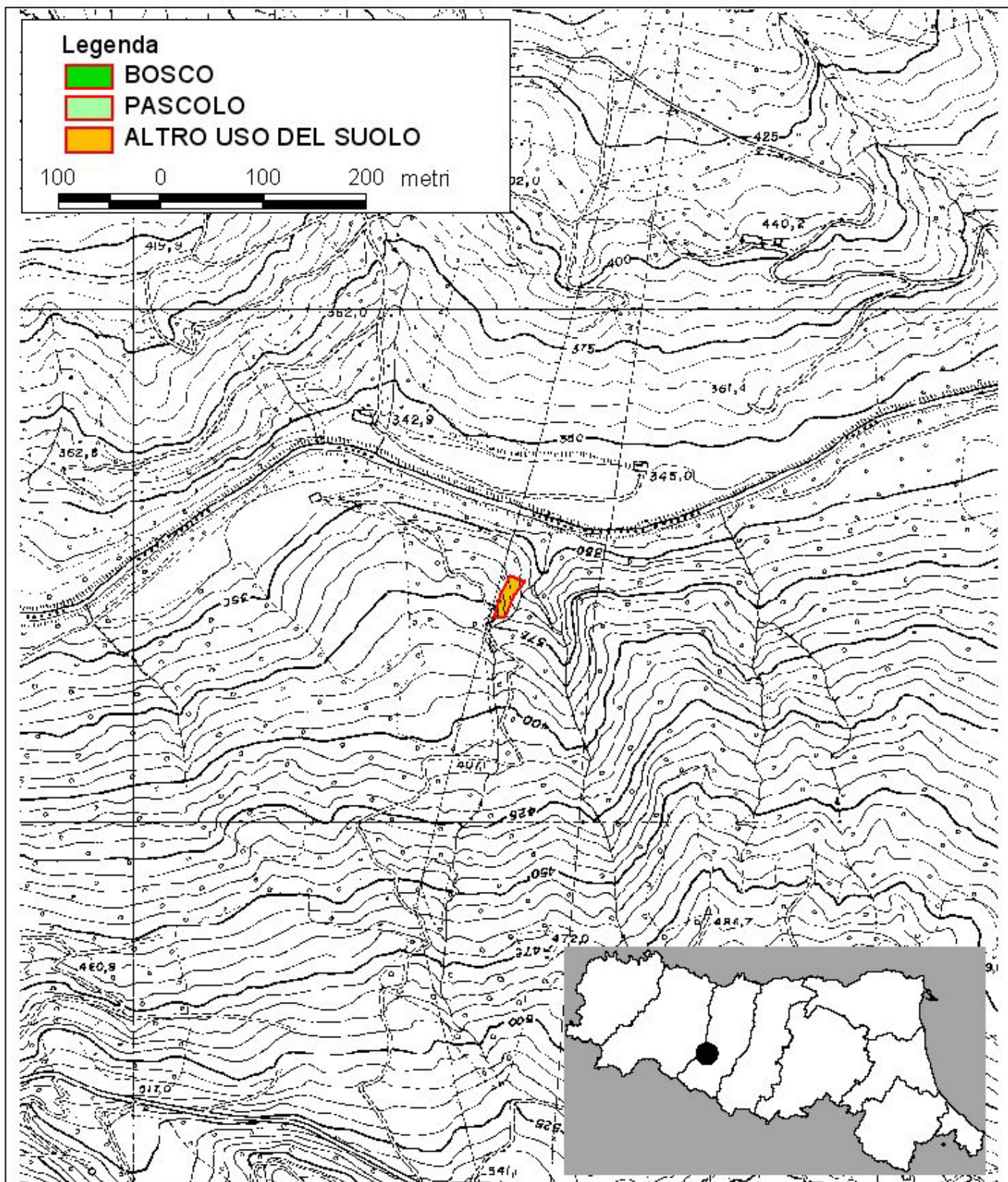
Regione Emilia-Romagna - Catasto delle aree percorse dal fuoco - Perimetrazioni - Anno 2005

SCHEDA N°	DATA	COMUNE	LOCALITA'	USO DEL SUOLO	SUPERFICIE (ha)
19	19-giu-05	BRESCELLO (RE)	Isolone	Bosco	11,5526



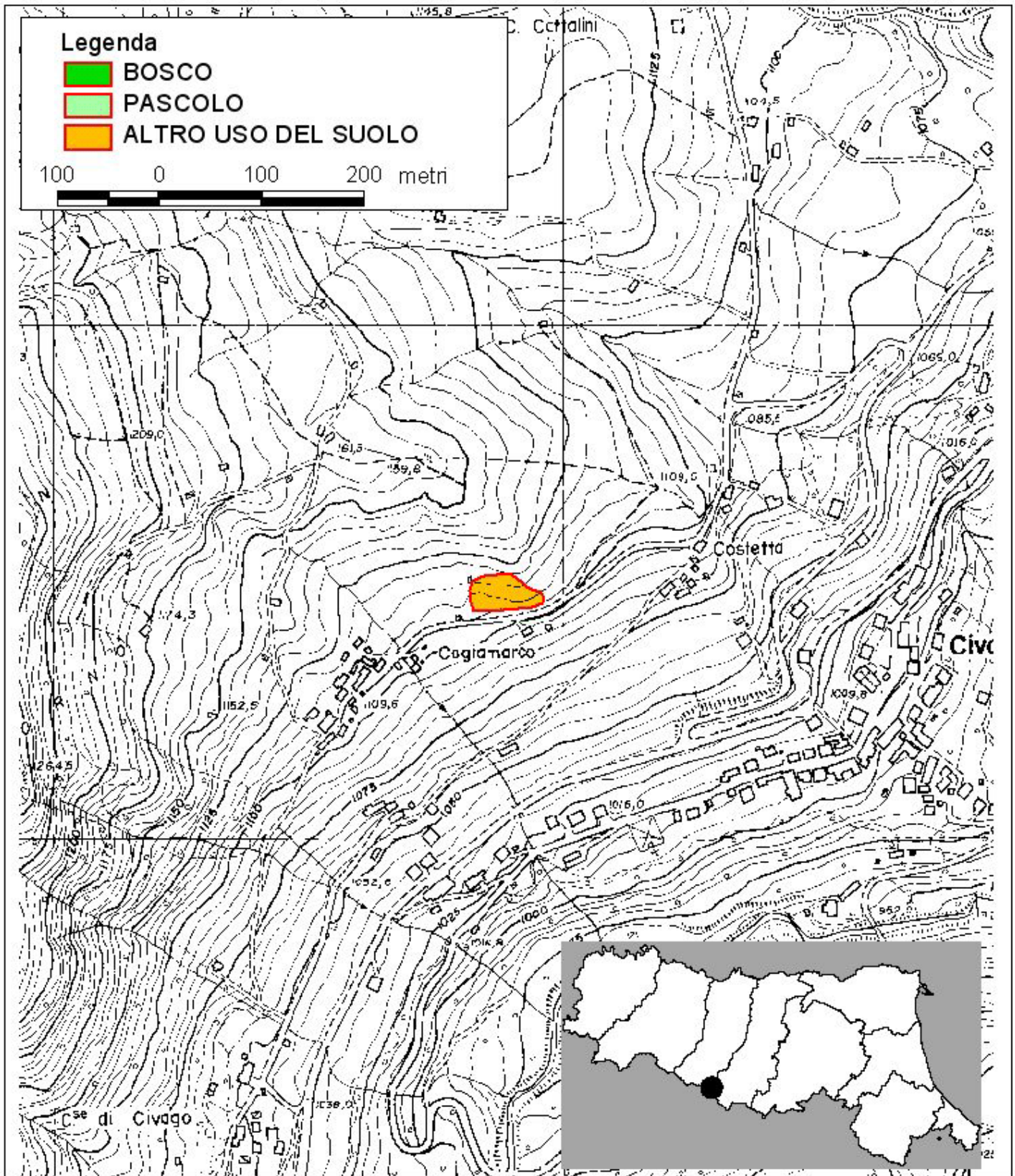
Regione Emilia-Romagna - Catasto delle aree percorse dal fuoco - Perimetrazioni - Anno 2005

SCHEDA N°	DATA	COMUNE	LOCALITA'	USO DEL SUOLO	SUPERFICIE (ha)
20	22-giu-05	VETTO (RE)	CARPANACCIO	Uso del suolo diverso da bosco o pascolo	0,0554



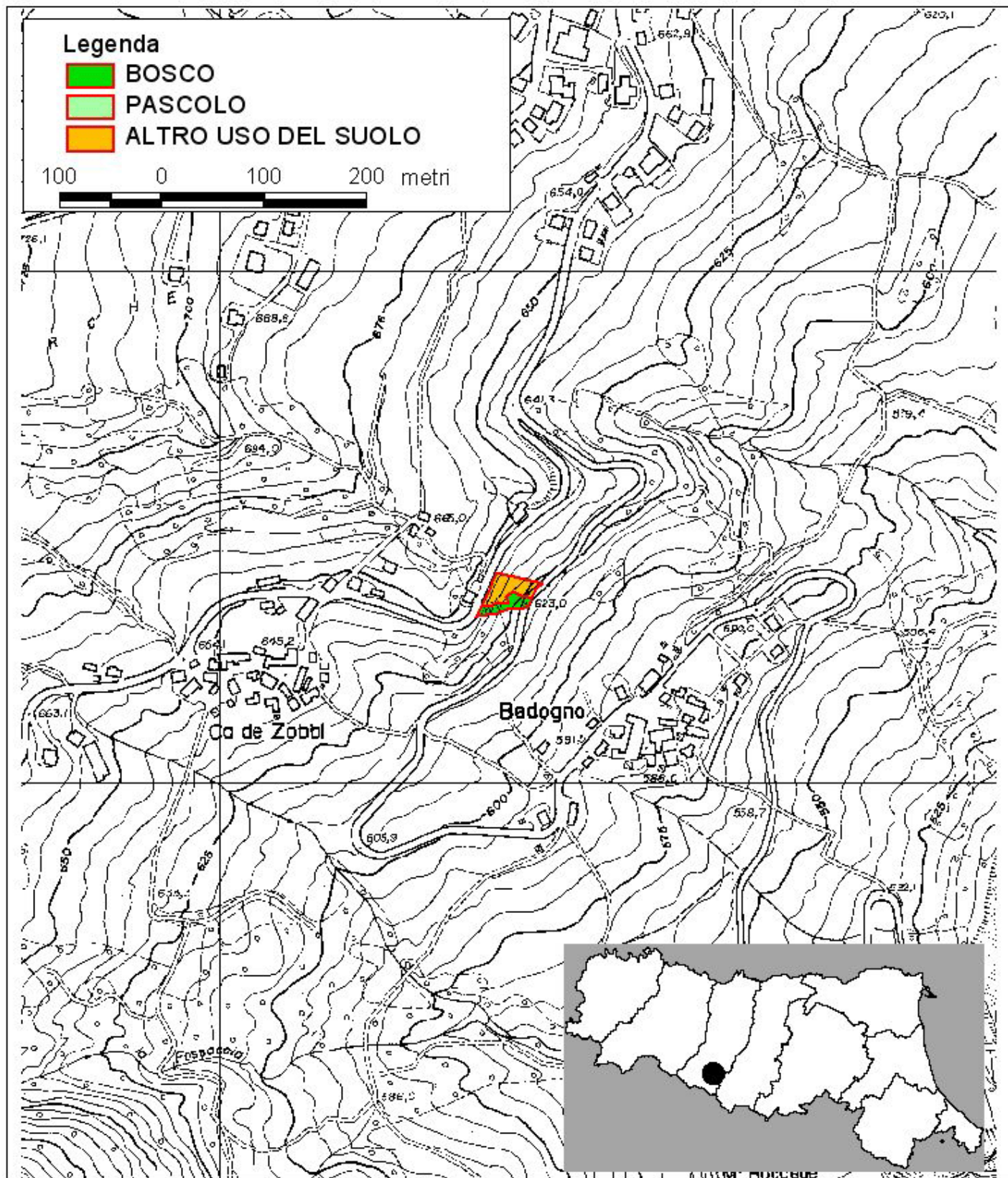
Regione Emilia-Romagna - Catasto delle aree percorse dal fuoco - Perimetrazioni - Anno 2005

SCHEDA N°	DATA	COMUNE	LOCALITA'	USO DEL SUOLO	SUPERFICIE (ha)
21	14-gen-05	VILLA MINOZZO (RE)	CASE GIAMMARCO	Uso del suolo diverso da bosco o pascolo	0,2000



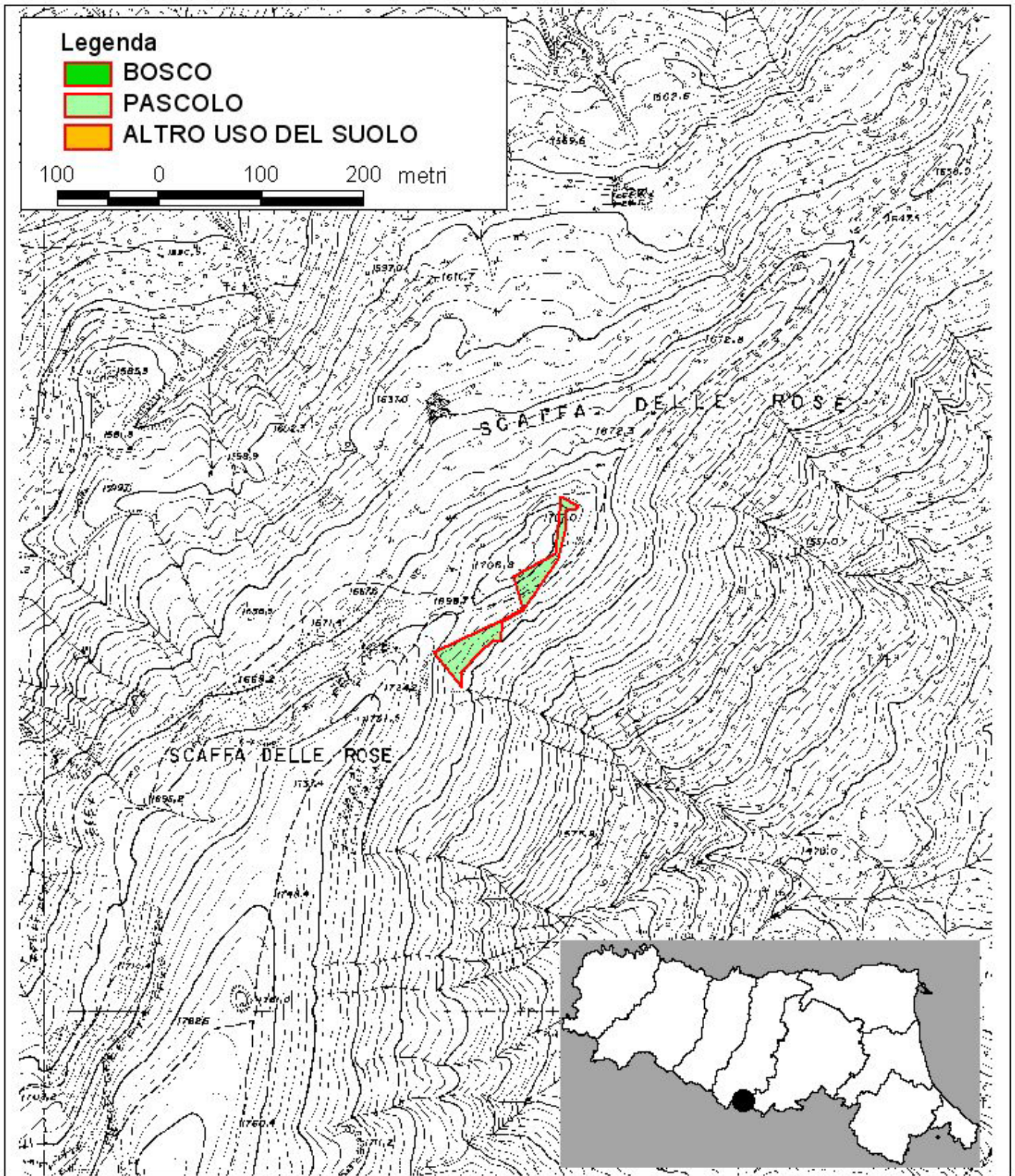
Regione Emilia-Romagna - Catasto delle aree percorse dal fuoco - Perimetrazioni - Anno 2005

SCHEDA N°	DATA	COMUNE	LOCALITA'	USO DEL SUOLO	SUPERFICIE (ha)
22	14-feb-05	VILLA MINOZZO (RE)	CASE ZOBBI	Bosco	0,0524
				Uso del suolo diverso da bosco o pascolo	0,0967



Regione Emilia-Romagna - Catasto delle aree percorse dal fuoco - Perimetrazioni - Anno 2005

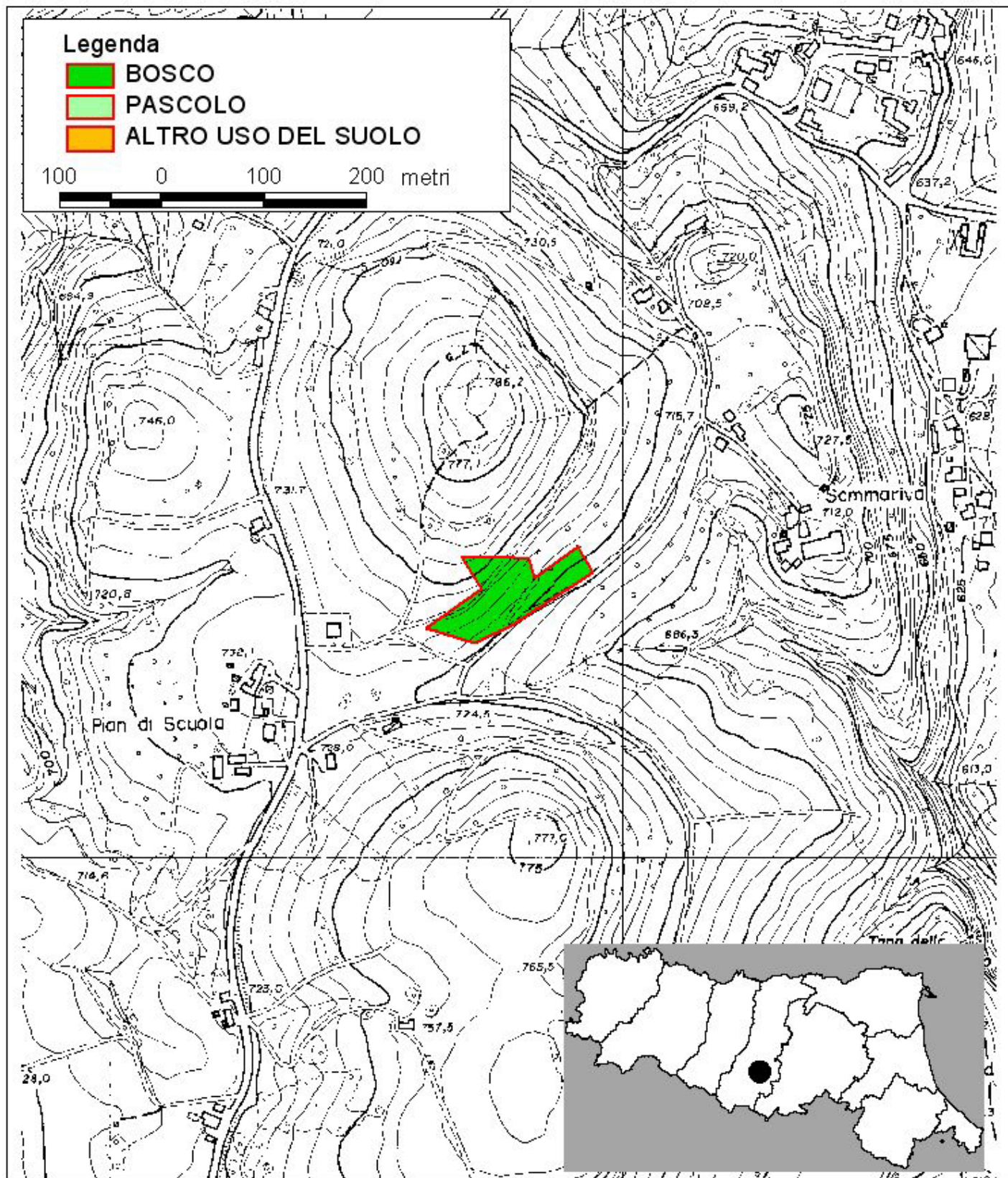
SCHEDA N°	DATA	COMUNE	LOCALITA'	USO DEL SUOLO	SUPERFICIE (ha)
23	26-set-05	FANANO (MO)	Scaffa delle Rose	Pascolo	0,2828





Regione Emilia-Romagna - Catasto delle aree percorse dal fuoco - Perimetrazioni - Anno 2005

SCHEDA N°	DATA	COMUNE	LOCALITA'	USO DEL SUOLO	SUPERFICIE (ha)
24	4-ago-05	PAVULLO NEL FRIGNANO (MO)	Sommariva	Bosco	0,6886



Regione Emilia-Romagna - Catasto delle aree percorse dal fuoco - Perimetrazioni - Anno 2005

SCHEDA N°	DATA	COMUNE	LOCALITA'	USO DEL SUOLO	SUPERFICIE (ha)
25	19-feb-05	SERRAMAZZONI (MO)	LEVITO	Bosco	0,9556

